

Attraktive Büroräumlichkeiten direkt im Zentrum von Kirchberg-Thening



Objektnummer: 5738/2673

Eine Immobilie von Reisetbauer Immobilien GmbH

Zahlen, Daten, Fakten

Art:	Büro / Praxis
Land:	Österreich
PLZ/Ort:	4062 Kirchberg-Thening
Zustand:	Neuwertig
Bürofläche:	98,40 m ²
Zimmer:	2
Kaltmiete (netto)	984,00 €
Kaltmiete	1.092,62 €
Betriebskosten:	108,62 €
Heizkosten:	40,62 €
USt.:	219,12 €
Provisionsangabe:	

3 Bruttomonatsmieten zzgl. 20% USt.

Ihr Ansprechpartner



Nathalie Kapl

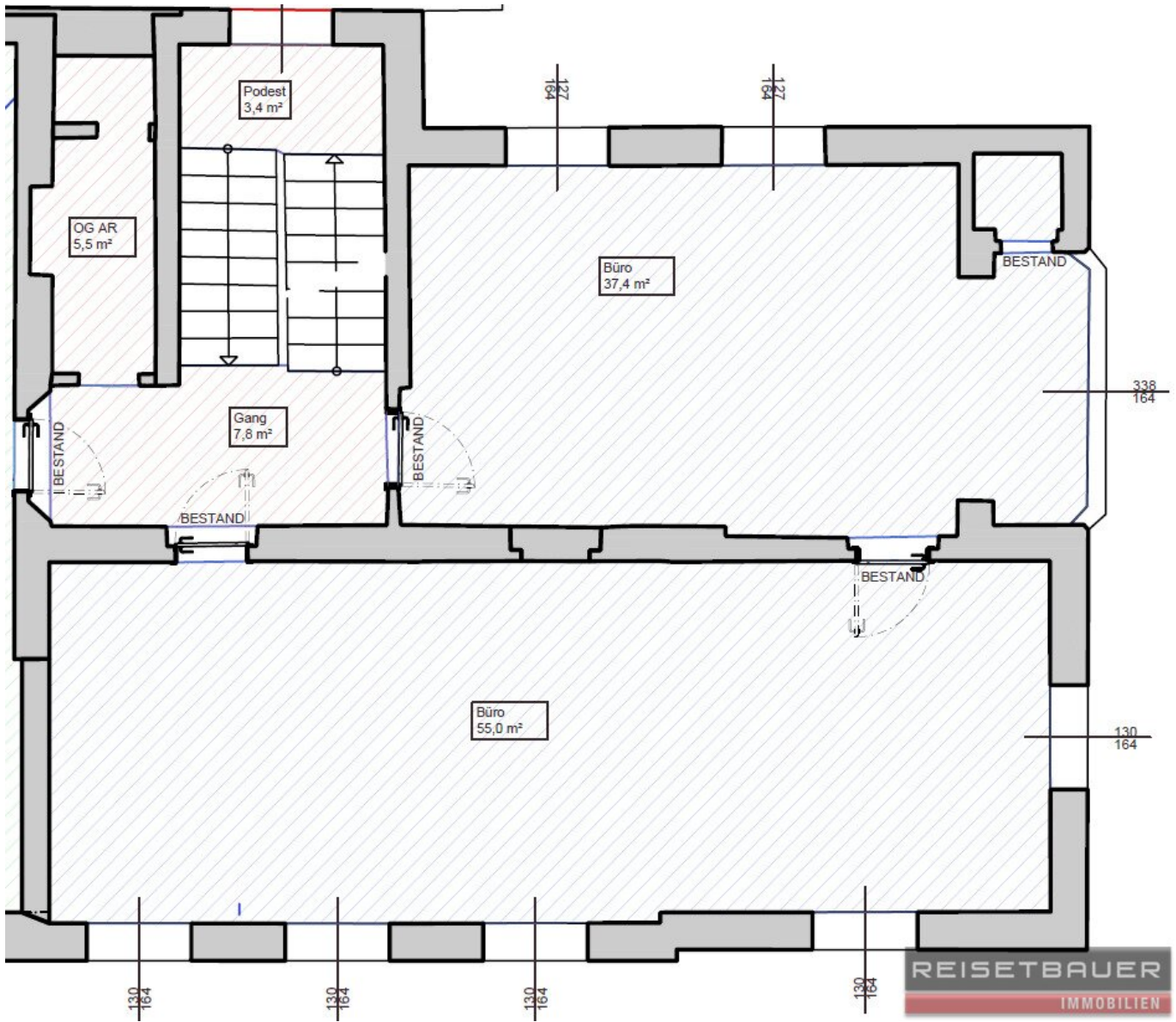
Reisetbauer Immobilien GmbH
Hirschgasse 3
4020 Linz

T +43 732 66 51 80
H +43 664 461 54 45

Gerne stehe ich Ihnen für weitere Informationen oder einen Besichtigungstermin zur







Objektbeschreibung

Im Herzen von Kirchberg-Thening, direkt im Ortszentrum, steht diese frisch sanierte Bürofläche mit ca. 98 m² zur Vermietung. Die Immobilie überzeugt durch ihre helle und lichtdurchflutete Gestaltung.

Die Büroeinheit umfasst zwei großzügig geschnittene Büros mit ca. 37 m² und ca. 55 m², die viel Platz für Arbeitsplätze und flexible Nutzungsmöglichkeiten bieten. Ergänzt wird die Fläche durch ein WC.

Vor dem Objekt stehen mehrere Parkplätze zur Vermietung zur Verfügung.

Öffentliche Verkehrsmittel befinden sich in unmittelbarer Nähe, sodass eine bequeme Erreichbarkeit gewährleistet ist.

Infrastruktur / Entfernungen

Gesundheit

Arzt <1.000m
Apotheke <4.000m
Klinik <4.500m

Kinder & Schulen

Schule <500m
Kindergarten <500m
Universität <8.000m

Nahversorgung

Supermarkt <1.000m
Bäckerei <3.500m
Einkaufszentrum <6.500m

Sonstige

Bank <1.500m
Geldautomat <1.500m
Post <4.000m
Polizei <4.000m

Verkehr

Bus <500m

Straßenbahn <6.500m

Bahnhof <1.500m

Autobahnanschluss <8.500m

Flughafen <4.000m

Angaben Entfernung Luftlinie / Quelle: OpenStreetMap