

**"KAUFANBOT vorhanden" Kleines Einfamilienhaus in
sonniger Ruhelage bei Judenburg**



Hausansicht

Objektnummer: 1679/1609
Eine Immobilie von RE/MAX Life

Zahlen, Daten, Fakten

Art:	Haus
Land:	Österreich
PLZ/Ort:	8750 Judenburg
Baujahr:	1930
Möbliert:	Voll
Wohnfläche:	70,00 m ²
Zimmer:	4
Heizwärmebedarf:	G 537,70 kWh / m ² * a
Gesamtenergieeffizienzfaktor:	G 3,74
Kaufpreis:	135.000,00 €
Provisionsangabe:	

3% des Kaufpreises zzgl. 20% USt.

Ihr Ansprechpartner



Ute Magnes

REMAX Life
Kapuzinerplatz 7
8720 Knittelfeld

T +43 650 701 82 17
H +43 3512 600 11

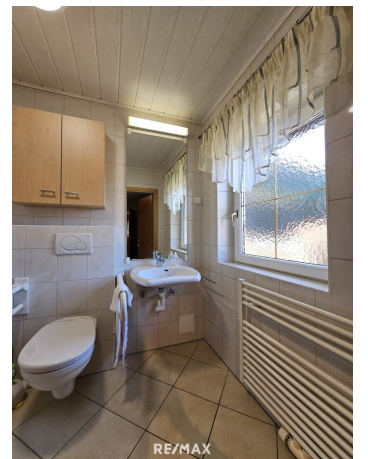
Gerne stehe ich Ihnen für weitere Informationen oder einen Besichtigungstermin zur Verfügung.

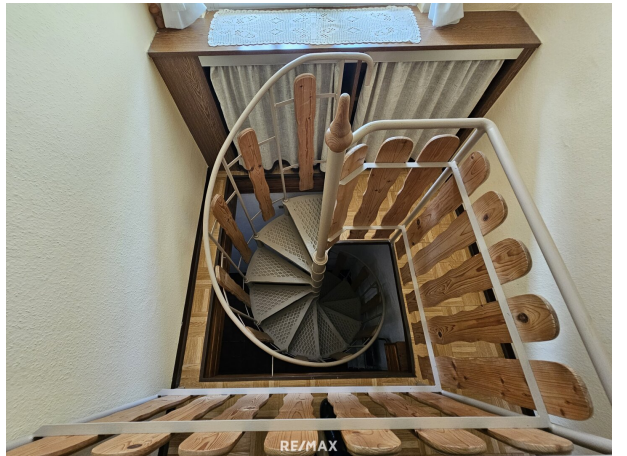
















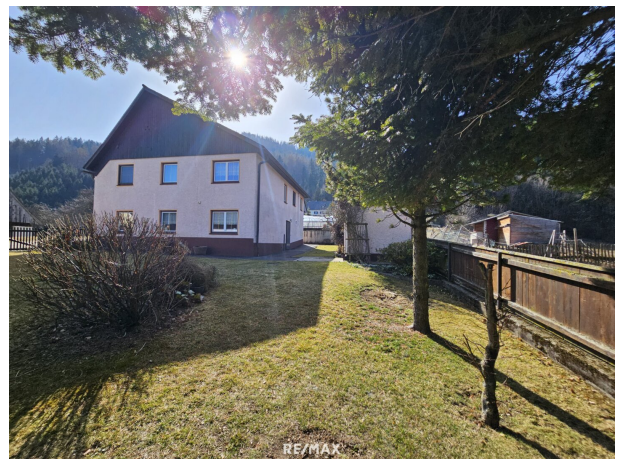
RE/MAX



RE/MAX



RE/MAX







Objektbeschreibung

Zum Verkauf steht dieses liebevoll erhaltene kleine Einfamilienhaus in angenehmer, etwas abgelegener Lage nahe Judenburg. Mit einer Wohnfläche von rund **70 m²** auf einem großzügigen **ca. 500 m² großen Grundstück** bietet diese Liegenschaft genau das Richtige für all jene, die bewusst Ruhe, Natur und Abstand vom klassischen Siedlungstrubel suchen.

Das in den **1930er-Jahren errichtete Haus** überzeugt durch seinen ursprünglichen Charme und einen **dem Baujahr entsprechend gut erhaltenen Zustand**. Es eignet sich ideal für Menschen, die den Charakter älterer Häuser schätzen und ein Zuhause mit Geschichte suchen. Der Zustand entspricht dem Alter, bietet jedoch eine solide Basis, um die Immobilie nach den eigenen Vorstellungen weiter zu gestalten und behutsam zu modernisieren.

Besonders hervorzuheben ist die **ländliche Lage mit viel Ruhe und Naturbezug**. Wer gerne die Stille genießt, den Blick ins Grüne liebt und keinen Wert auf eine klassische Siedlungslage legt, wird sich hier sofort wohlfühlen. Das Haus bietet einen wunderbaren Rückzugsort für Singles, Paare oder Naturliebhaber, die das Besondere suchen.

Ein ideales Zuhause für alle, die **ländliches Wohnen, Ruhe und Erholung in naturnaher Umgebung** schätzen.

Entfernungen:

Rund 10 Autominuten in die Stadt Judenburg und in die Arena am Waldfeld sowie rund 7 Autominuten nach Pöls.

Der Vermittler ist als Doppelmakler tätig.

Infrastruktur / Entfernungen

Gesundheit

Arzt <4.000m
Apotheke <4.000m
Krankenhaus <5.000m

Kinder & Schulen

Schule <4.000m
Kindergarten <4.000m

Nahversorgung

Supermarkt <4.000m
Bäckerei <4.000m
Einkaufszentrum <10.000m

Sonstige

Bank <4.000m

Geldautomat <4.500m

Post <4.000m

Polizei <4.000m

Verkehr

Bus <500m

Autobahnanschluss <3.500m

Bahnhof <3.000m

Flughafen <9.500m

Angaben Entfernung Luftlinie / Quelle: OpenStreetMap