

**BREEZE – Jetzt kaufen, bei Fertigstellung zahlen – Ihr
neues Zuhause in Breitensee**



kendlerstraße_04_hof_DG

Objektnummer: 4724/11817

Eine Immobilie von OPTIN Immobilien GmbH

Zahlen, Daten, Fakten

Art:	Wohnung - Etage
Land:	Österreich
PLZ/Ort:	1140 Wien
Baujahr:	2026
Zustand:	Erstbezug
Wohnfläche:	60,00 m ²
Zimmer:	2
Bäder:	1
WC:	1
Balkone:	1
Heizwärmebedarf:	B 33,20 kWh / m ² * a
Gesamtenergieeffizienzfaktor:	A 0,73
Kaufpreis:	487.000,00 €
Infos zu Preis:	

Tiefgarage (Anzahl: 1): 35.000,00 €

Provisionsangabe:

3% zuzüglich Ust.

Ihr Ansprechpartner

Team Eigentum

OPTIN Immobilien GmbH
Mariahilfer Straße 17/7
1060 Wien

T 0676847772206
H 0676847772207

Gerne stehe ich Ihnen für weitere Informationen oder einen Besichtigungstermin zur Verfügung.









WOHNEN IN
Breeze
BREITENSEE

 Kenderstraße 31,
1140 Wien

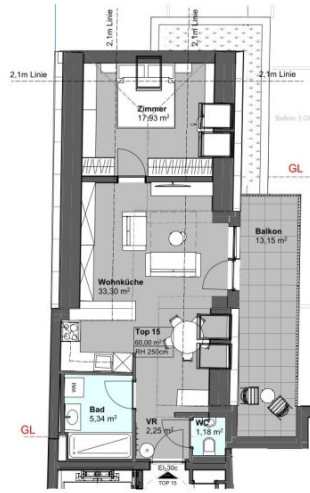


TOP 15 | 4. OBERGESCHOSS

Zimmer	2
Wohnfläche	60,00m ²
Terrasse/Balkon	13,15 m ²
Loggia	-
Garten	-



Grossmann + Kasworm Immobilien GmbH
Zuckerkandlgasse 19, 1190 Wien
T +43 1 923 29 20, office@grossmann-kasworm.at
FN 461384 g, UID: A1U71701701



1m 5m

Einrichtung in den Grundrissen ist exemplarisch. Änderungen vorbehalten. Stand: März 2020



Objektbeschreibung

Open-Baustelle-Event 18.03. 15–18 Uhr – Anmeldung erforderlich!

BREEZE Breitensee – Zuhause mit Rückenwind

Nutzen Sie die einmalige Chance der Vorverwertungsphase – zahlen Sie erst bei Fertigstellung!

Mit BREEZE entsteht ein modernes, energieeffizientes Wohnhaus, das durch klare Linien, helle Fassaden und zeitlose Architektur besticht. Das Projekt vereint urbanes Wohnen mit nachhaltiger Bauweise und durchdachten Details, die das tägliche Leben spürbar angenehmer machen.

Der Name BREEZE steht für Leichtigkeit, Bewegung und frische Energie – ein Zuhause mit Rückenwind, das den Bewohnern Raum zum Durchatmen und Wohlfühlen bietet.

Die 21 Wohnungen – vom kompakten City-Apartment bis zur großzügigen Dachgeschosswohnung – überzeugen durch hochwertige Ausstattung: Echtholzparkett, Fußbodenheizung, elegante Feinsteinzeugfliesen, bodenbündige Duschen mit Glasabtrennung und elektrische Außenraffstores sorgen für Komfort und Stil. Große Fensterflächen bringen viel Licht in die Wohnräume, während Terrassen, Balkone oder Eigengärten private Freiräume im Grünen schaffen.

Besonderes Highlight: 8 von 21 Einheiten verfügen über eine Beherbergungswidmung – ideal für Kurzzeitvermietung. Damit bietet das Projekt sowohl Eigennutzern als auch Anlegern attraktive Perspektiven – mit hoher Nachfrage nach Kurzzeitunterkünften in urbaner Lage und einem zeitgemäßen Investment mit nachhaltigem Wert.

Baustart fixiert - April 2026!

Die Betriebskosten betragen voraussichtlich EUR 2,50/m².

Infrastruktur / Entfernungen

Gesundheit

Arzt <500m

Apotheke <500m

Klinik <1.000m

Krankenhaus <1.500m

Kinder & Schulen

Schule <500m

Kindergarten <500m

Universität <1.000m

Höhere Schule <1.000m

Nahversorgung

Supermarkt <500m

Bäckerei <500m

Einkaufszentrum <1.000m

Sonstige

Geldautomat <500m

Bank <500m

Post <500m

Polizei <1.000m

Verkehr

Bus <500m

U-Bahn <500m

Straßenbahn <500m

Bahnhof <500m

Autobahnanschluss <5.500m

Angaben Entfernung Luftlinie / Quelle: OpenStreetMap