

**BREEZE – Jetzt kaufen, bei Fertigstellung zahlen -  
2-Zimmer-Wohnung**



kendlerstraße\_03\_straße\_persp02

**Objektnummer: 4724/11847**

**Eine Immobilie von OPTIN Immobilien GmbH**

## Zahlen, Daten, Fakten

Adresse	Kendlerstraße
Art:	Wohnung - Etage
Land:	Österreich
PLZ/Ort:	1140 Wien
Baujahr:	2026
Zustand:	Erstbezug
Alter:	Neubau
Wohnfläche:	55,42 m <sup>2</sup>
Zimmer:	2
Bäder:	1
WC:	1
Terrassen:	1
Garten:	62,94 m <sup>2</sup>
Heizwärmebedarf:	B 33,20 kWh / m <sup>2</sup> * a
Gesamtenergieeffizienzfaktor:	A 0,73
Kaufpreis:	395.950,83 €
Infos zu Preis:	

Tiefgarage (Anzahl: 1): 35.000,00 €

### Provisionsangabe:

3% zuzüglich Ust.

## Ihr Ansprechpartner

### Team Eigentum

OPTIN Immobilien GmbH  
Mariahilfer Straße 17/7  
1060 Wien

T 0676847772206  
H 0676847772207









WOHNEN IN  
**Breeze**  
BREITENSEE

Kendlerstraße 31,  
1140 Wien

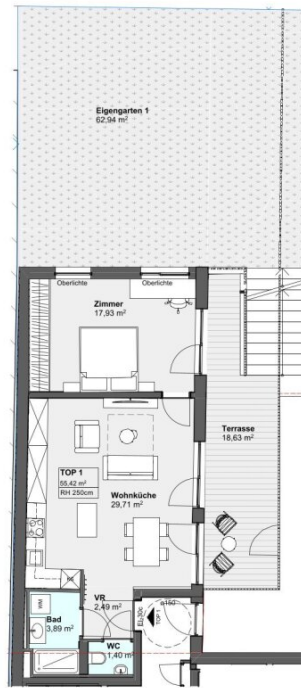


TOP 1 | ERDGESCHOSS

Zimmer	2
Wohnfläche	55,42 m <sup>2</sup>
Terrasse/Balkon	18,63 m <sup>2</sup>
Loggia	-
Garten	62,94 m <sup>2</sup>



Grossmann + Kaswurm Immobilien GmbH  
Zuckerkandlgasse 19, 1190 Wien  
T +43 1 923 29 20, office@grossmann-kaswurm.at  
FN 461384 g, UID: A1U71701701



1m 5m

Einrichtung in den Grundrissen ist exemplarisch. Änderungen vorbehalten. Stand: März 2020



ENTWICKELT. weiter.

# Objektbeschreibung

BREEZE Breitensee – Zuhause mit Rückenwind

Nutzen Sie die einmalige Chance der Vorverwertungsphase – zahlen Sie erst bei Fertigstellung!

Mit BREEZE entsteht ein modernes, energieeffizientes Wohnhaus, das durch klare Linien, helle Fassaden und zeitlose Architektur besticht. Das Projekt vereint urbanes Wohnen mit nachhaltiger Bauweise und durchdachten Details, die das tägliche Leben spürbar angenehmer machen.

Der Name BREEZE steht für Leichtigkeit, Bewegung und frische Energie – ein Zuhause mit Rückenwind, das den Bewohnern Raum zum Durchatmen und Wohlfühlen bietet.

Die 21 Wohnungen – vom kompakten City-Apartment bis zur großzügigen Dachgeschosswohnung – überzeugen durch hochwertige Ausstattung: Echtholzparkett, Fußbodenheizung, elegante Feinsteinzeugfliesen, bodenbündige Duschen mit Glasabtrennung und elektrische Außenraffstores sorgen für Komfort und Stil. Große Fensterflächen bringen viel Licht in die Wohnräume, während Terrassen, Balkone oder Eigengärten private Freiräume im Grünen schaffen. Besonderes Highlight: 8 von 21 Einheiten verfügen über eine Beherbergungswidmung – ideal für Kurzzeitvermietung. Damit bietet das Projekt sowohl Eigennutzern als auch Anlegern attraktive Perspektiven – mit hoher Nachfrage nach Kurzzeitunterkünften in urbaner Lage und einem zeitgemäßen Investment mit nachhaltigem Wert.

## Infrastruktur / Entfernungen

### Gesundheit

Arzt <500m

Apotheke <250m

Klinik <1.000m

Krankenhaus <1.250m

### Kinder & Schulen

Schule <250m

Kindergarten <250m

Universität <1.000m  
Höhere Schule <1.000m

### **Nahversorgung**

Supermarkt <250m  
Bäckerei <500m  
Einkaufszentrum <1.000m

### **Sonstige**

Geldautomat <250m  
Bank <250m  
Post <250m  
Polizei <750m

### **Verkehr**

Bus <250m  
U-Bahn <250m  
Straßenbahn <250m  
Bahnhof <250m  
Autobahnanschluss <5.250m

Angaben Entfernung Luftlinie / Quelle: OpenStreetMap