

Sonnenbeschienenes Grundstück mit Blick auf die Hohe Wand - ein ländliches Mehrfamilienhaus und ein Einfamilienhaus



Objektnummer: 5556

Eine Immobilie von Kaltenegger Realitäten GmbH

Zahlen, Daten, Fakten

Art:	Haus
Land:	Österreich
PLZ/Ort:	2753 Markt Piesting
Baujahr:	1978
Wohnfläche:	452,00 m ²
Nutzfläche:	500,00 m ²
Zimmer:	10
Bäder:	6
WC:	12
Terrassen:	1
Garten:	1.477,00 m ²
Heizwärmebedarf:	C 78,00 kWh / m ² * a
Gesamtenergieeffizienzfaktor:	C 1,33
Provisionsangabe:	

3% des Kaufpreises zzgl. 20% USt.

Ihr Ansprechpartner



Viktoria Wurmbrand

Kaltenegger Realitäten GmbH
Nußdorfer Platz 3
1190 Wien

H +43 676 7508206















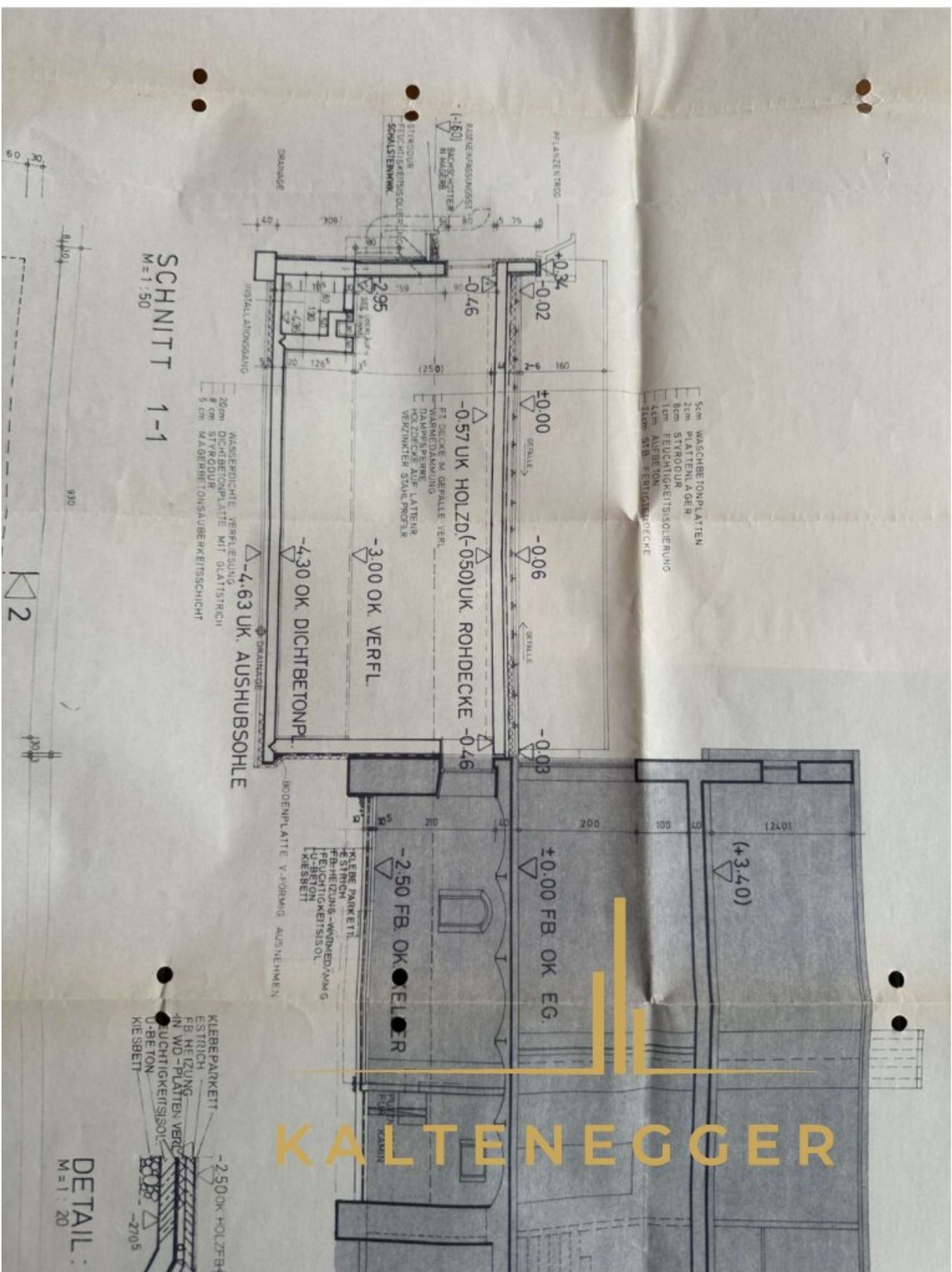






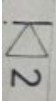






SCHNITT 1-1
M=1:50

81,00
930



130

- 5cm WASCHEBTONPLATTEN
- 2cm PLATTENLAGER
- 8cm STYRODUR
- 1cm FUGENKLEBSTRICH
- 1cm FUGENKLEBSTRICH
- 1cm STB-FERTIGBOENDECKE

- MASSERDICHTHE VERPFLUGUNG
- 20cm DICHTBETONPLATTE MIT GLATSTRICH
- 8cm STYRODUR
- 5cm MAGERBETONSAUBERKEITSSCHICHT

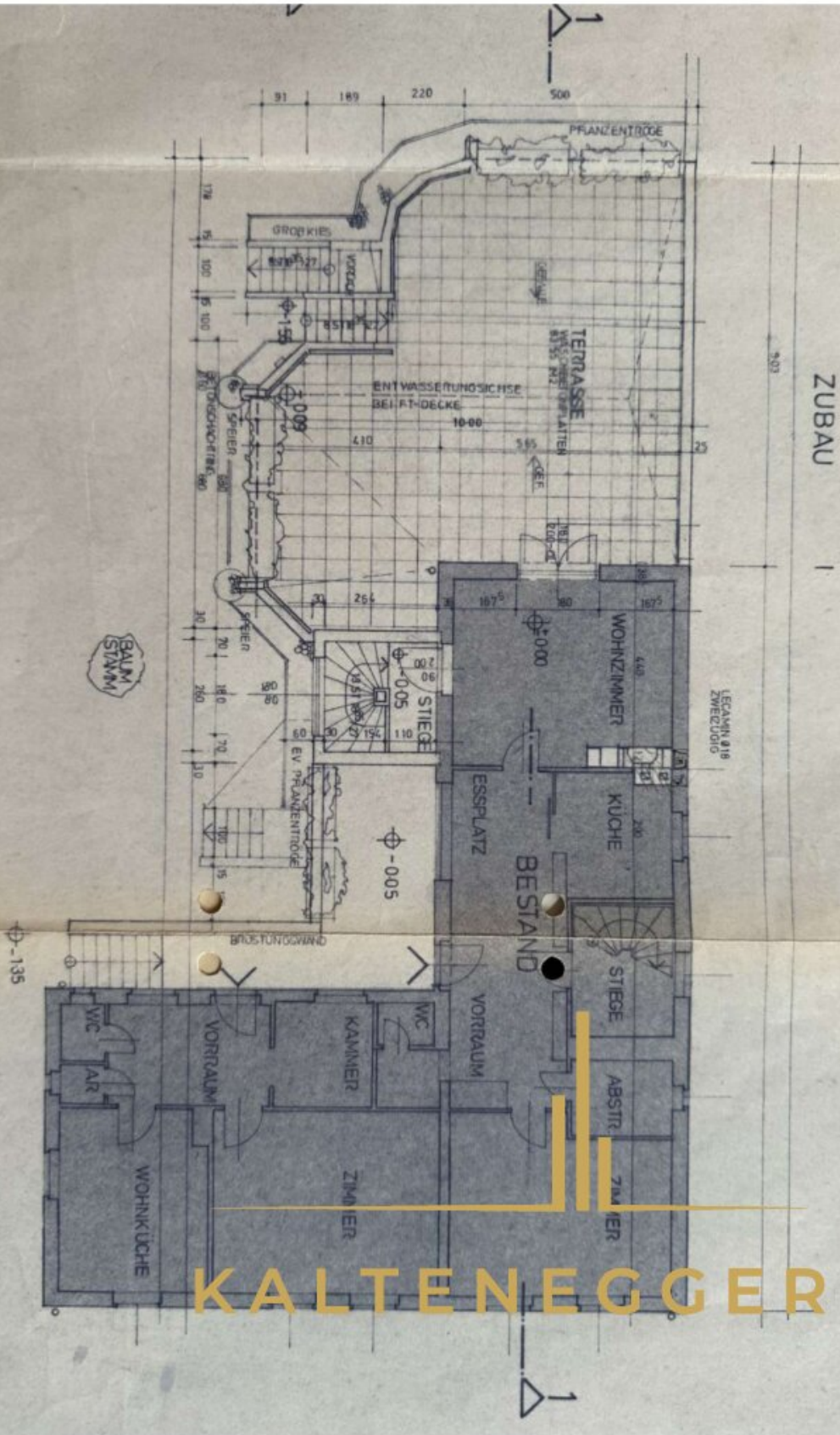
- KLEBPARKETT
- ESTRICH
- FB-HEIZUNG
- IN WD-PLATTEN VERL
- FEUCHTIGKEITSSISOL
- U-BETON
- KIESELBETT

DETAIL:
M=1:20

KALTENEGER

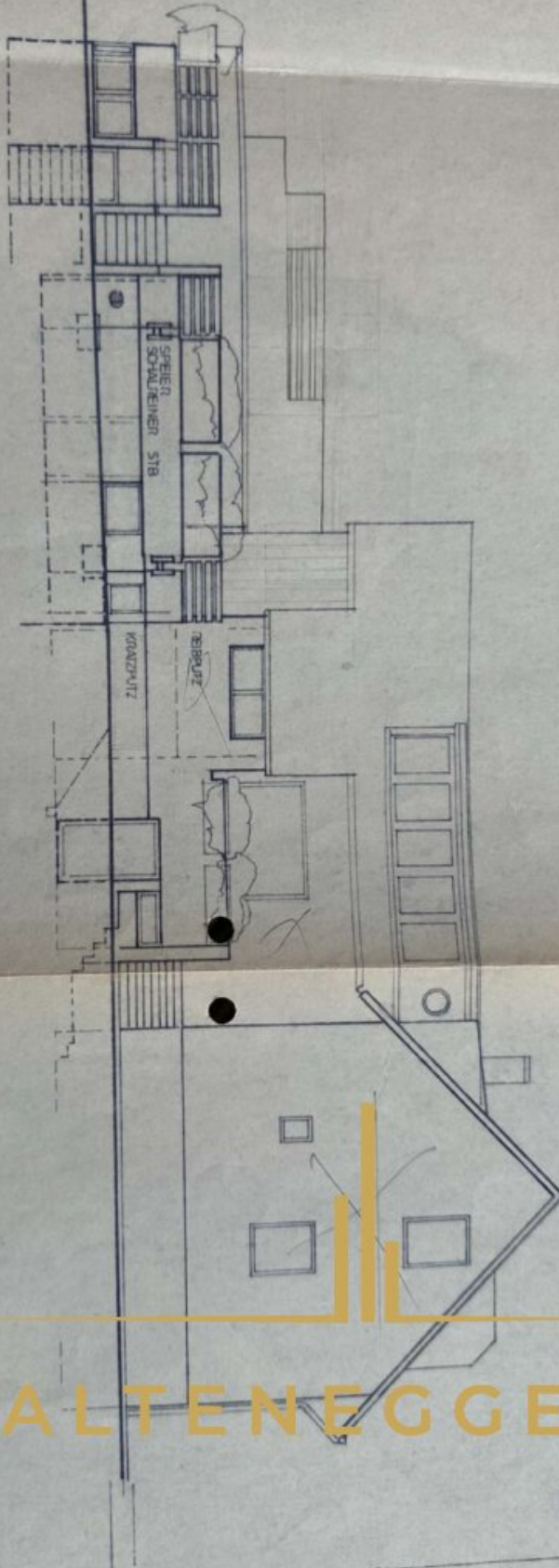
GRUNDRISS ERDGESCHOSS

M = 1 : 100



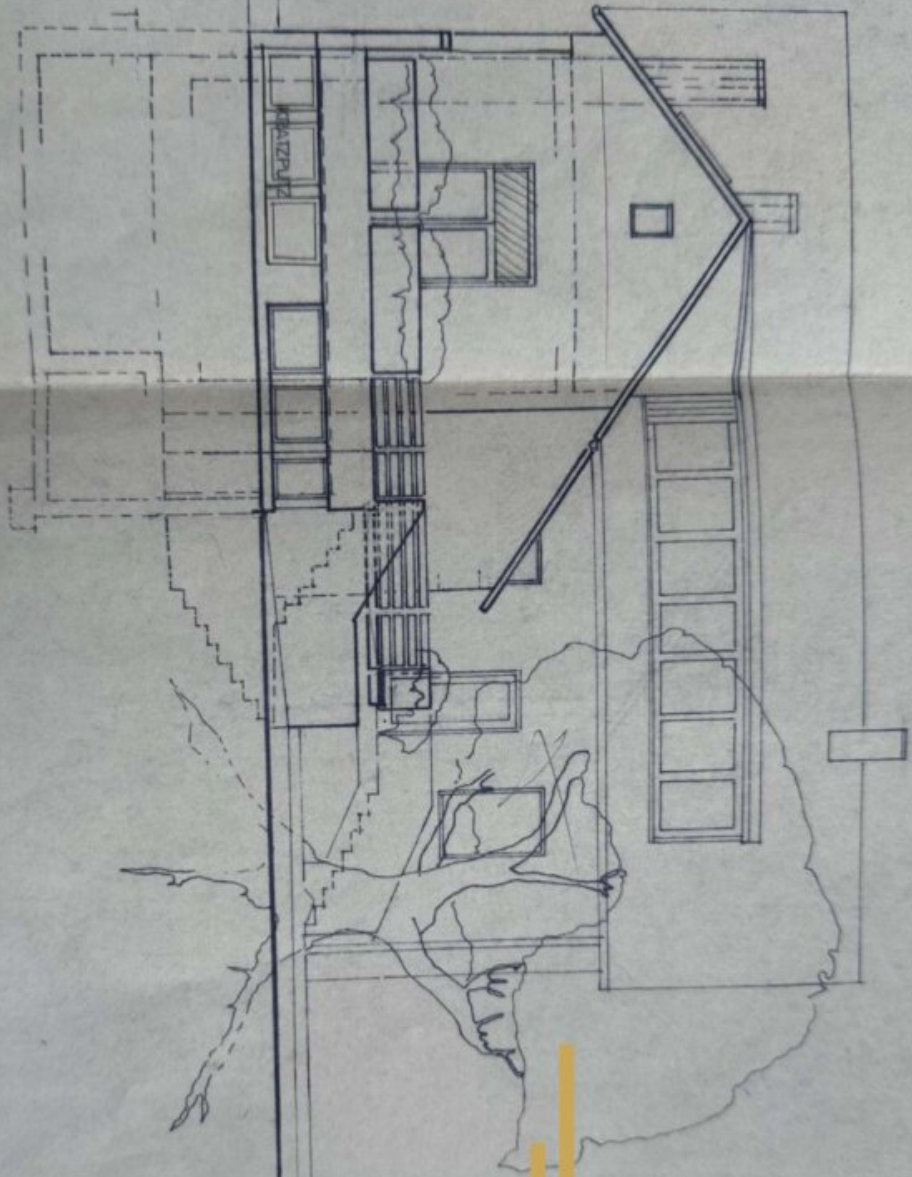
KALTENEGER

OSTANSICHT
M = 1:100



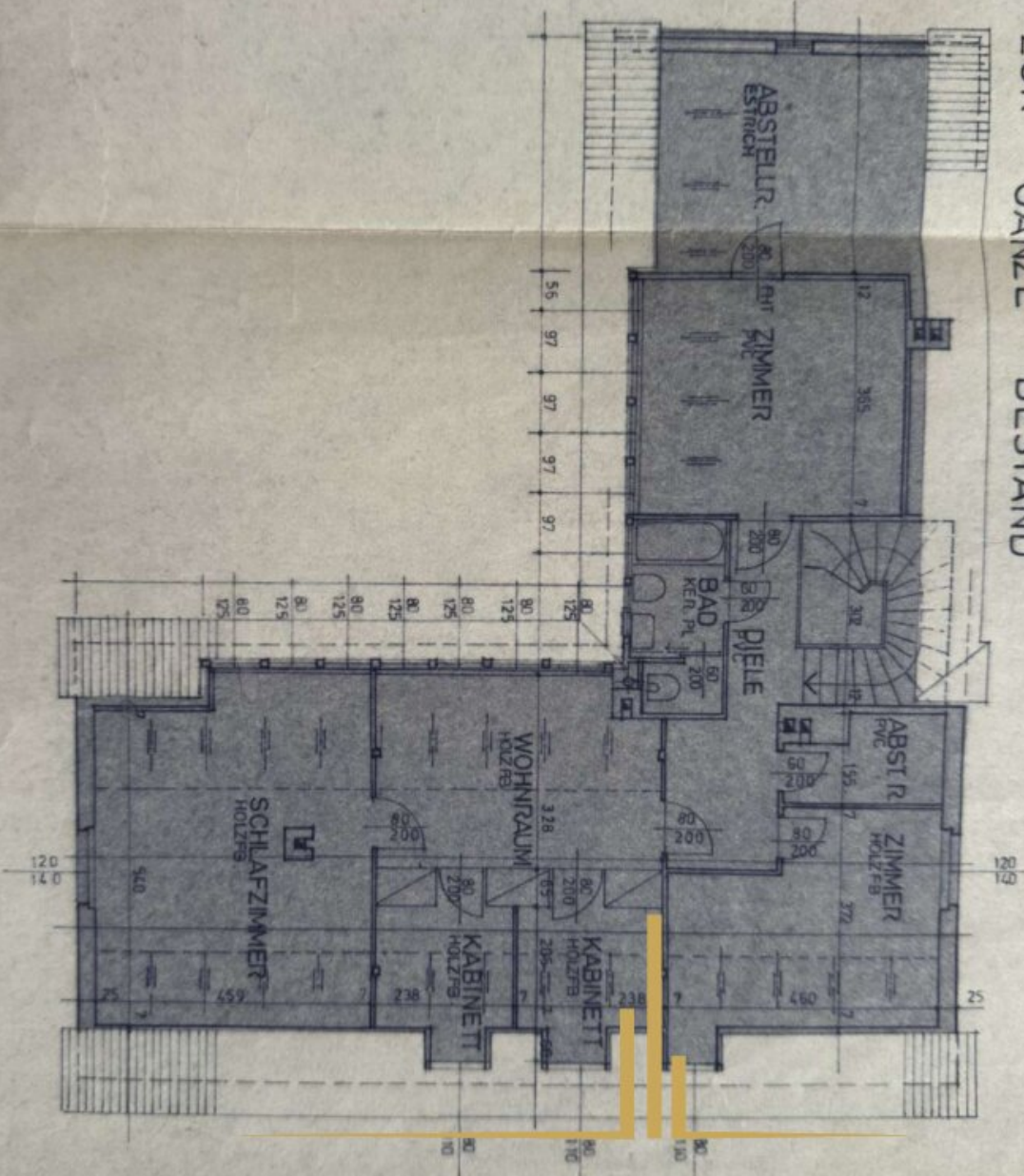
KALTENEGER

SÜDANSICHT
M=1:100



KALTENEGER

ZUR GÄNZE BESTAND

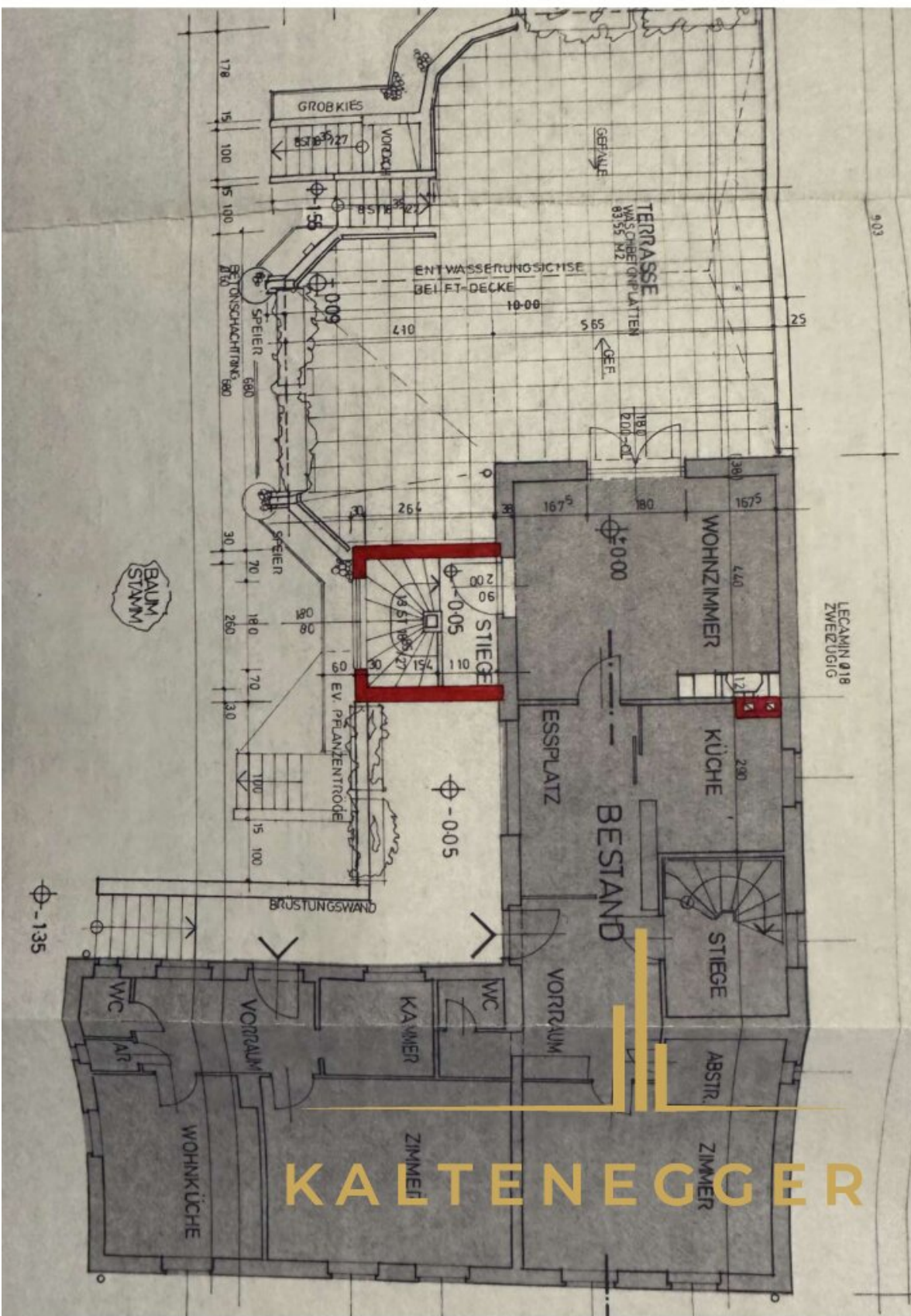


GRUNDRISS OBERGESCHOSS

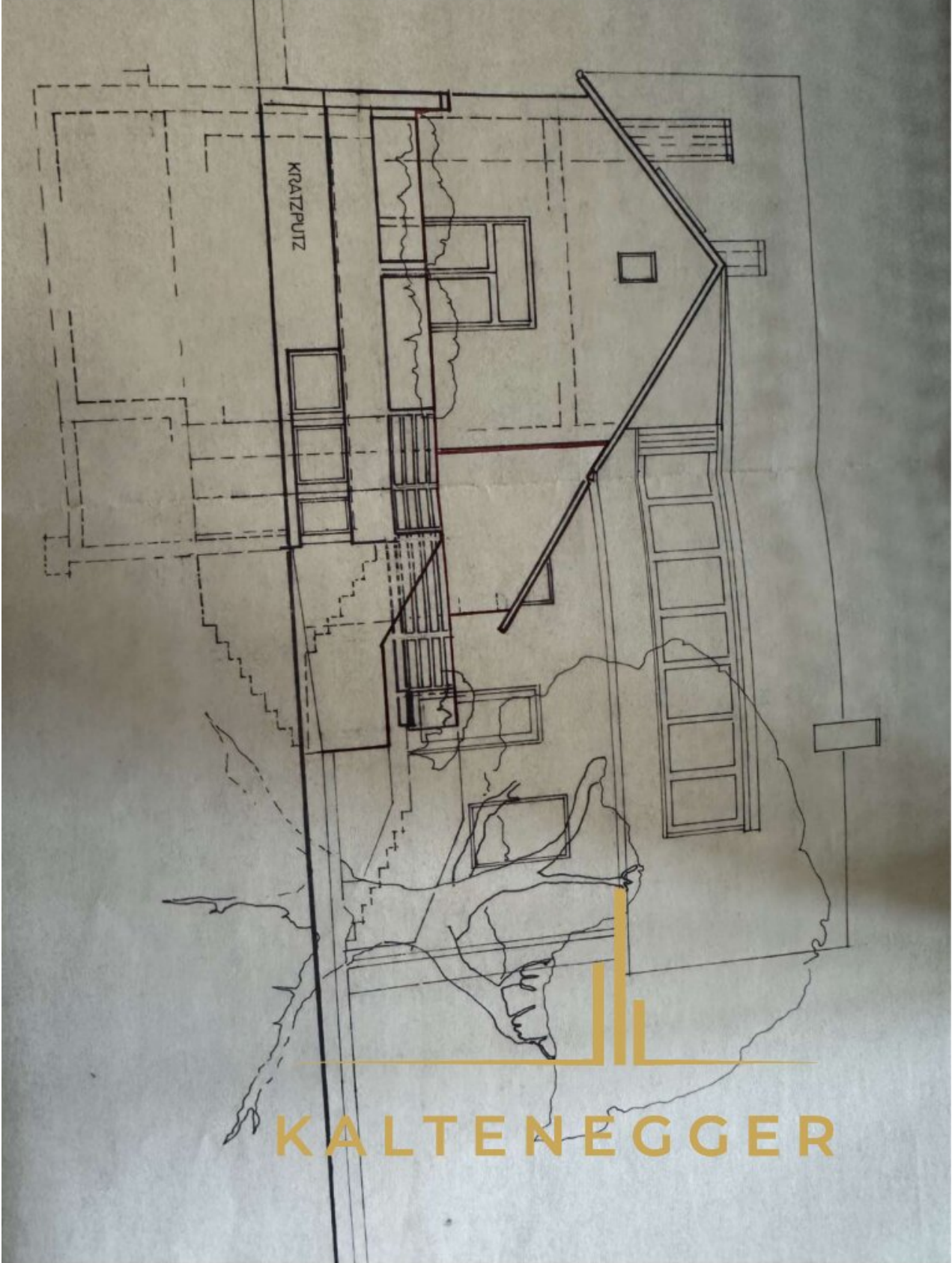
M = 1:100

KALTENEGER

ZUBAU



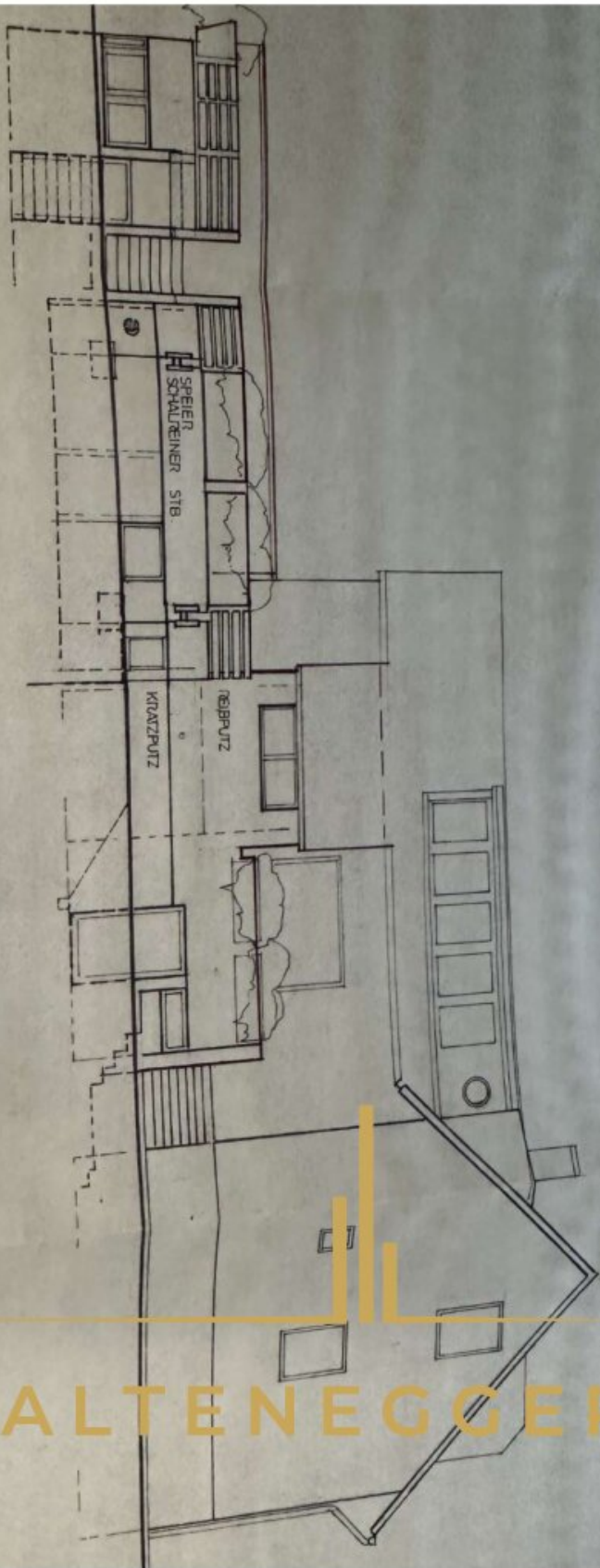
KALTENEGER



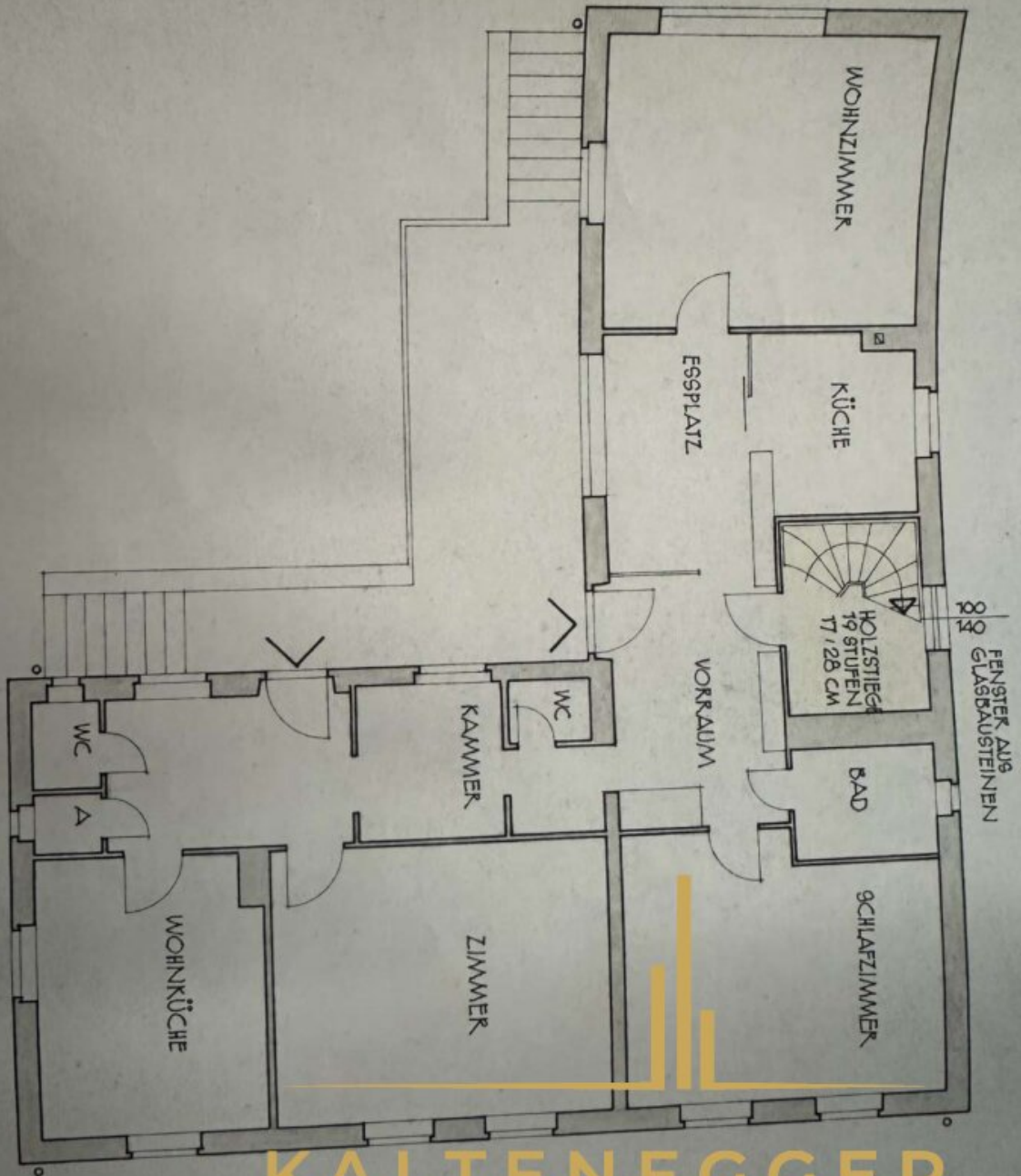
KRAITZPUIZ

KALTENEGER

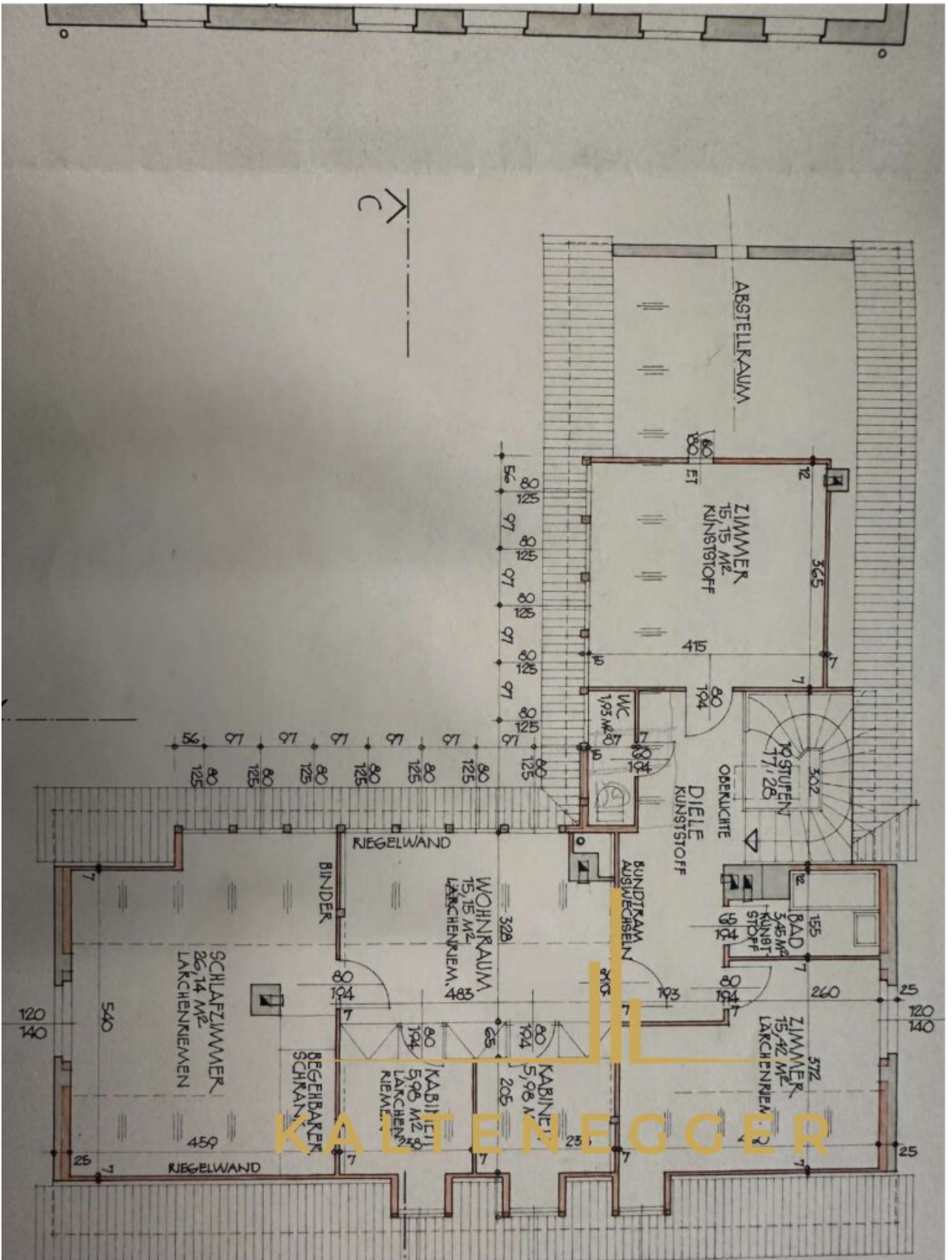
OSTANSICHT
M = 1:100



KALTENEGER



KALTENEGER



Objektbeschreibung

Sonniges Grundstück - 2 Häuser - eine exklusive Immobilie, die keine Wünsche offenlässt. Dieses beeindruckende Mehrfamilienhaus und Einfamilienhaus bietet auf großzügigen **256,82 m²** und **195 m²** Wohnfläche ein Höchstmaß an Komfort und Stil.

Sie erhalten hier nicht nur 2 Häuser, sondern auch einen großen Garten mit Gartenhäuschen und einem Teich.

Mit insgesamt 10 Zimmern im Haupthaus bietet diese Immobilie ausreichend Platz für die ganze Familie, kreative Arbeitsbereiche oder Gästezimmer.

Das große Indoorpool im Untergeschoss des Haupthauses bietet Platz für mehrere Personen.

Eine eigene kleine Wohnung im Haupthaus, die mit Gas beheizt wird, steht ebenso zur Verfügung. Das Haupthaus wird mit Öl beheizt.

Jedes Zimmer besticht durch helle, freundliche Räume, die mit hochwertigen Parkett- und Fliesenböden ausgestattet sind und für eine angenehme Wohnatmosphäre sorgen.

Die 4 Bäder, jeweils mit Fenster, Badewanne und Dusche ausgestattet, garantieren Ihnen morgendliche Frische und entspannende Momente. Insgesamt stehen Ihnen 12 WCs zur Verfügung, die den Alltag komfortabel gestalten. Die Kombination aus Gas- und Ölheizung sorgt für wohlige Wärme und effiziente Energienutzung.

Zusätzlich kann man das Nebenhaus auch mit Holz beheizen.

Das Nebenhaus/ Einfamilienhaus/ Praxis/ Büro ist sanierungsbedürftig und verfügt über 4 Zimmer sowie 2 Bäder und 2 WCs.

Beide Dächer und die Fassade wurden 2006 erneuert.

Der großzügige Garten mit **1480 m²** und die große sonnige Terrasse laden zu entspannten Stunden im Freien ein. Hier genießen Sie nicht nur die Ruhe, das Plätschern der Piesting, sondern auch den atemberaubenden Ausblick auf die umliegenden Berge und die Hohe Wand- das grüne Umland und die weite Fernsicht – eine perfekte Kulisse für Ihr neues Zuhause.

Für Ihre Fahrzeuge stehen gleich fünf Garagen zur Verfügung – ideal für Autofamilien, Hobbyfahrer oder als zusätzlicher Stauraum. Die praktische Verbindung zwischen Garage und Haus macht den Alltag noch komfortabler.

Dieses Haus vereint hochwertiges Wohnen mit einer traumhaften Lage in Markt Piesting.

Überzeugen Sie sich selbst von der Einzigartigkeit dieser Immobilie und freuen Sie sich auf ein Zuhause, das Ihnen Lebensqualität auf höchstem Niveau bietet.

Der Vermittler ist als Doppelmakler tätig.