

**950,- inkl. Miete-BK-Heizung-Tiefgaragenplatz-
Hubertusstraße**



Objektnummer: 895

Eine Immobilie von Hugo Ebner Immobilien

Zahlen, Daten, Fakten

Art:	Wohnung
Land:	Österreich
PLZ/Ort:	9020 Klagenfurt am Wörthersee
Baujahr:	2022
Zustand:	Neuwertig
Alter:	Neubau
Wohnfläche:	49,43 m ²
Zimmer:	2
Bäder:	1
WC:	1
Balkone:	1
Heizwärmebedarf:	29,00 kWh / m ² * a
Gesamtenergieeffizienzfaktor:	0,77
Gesamtmiete	950,00 €
Kaltmiete (netto)	950,00 €
Kaltmiete	950,00 €
Provisionsangabe:	

Gemäß Erstauftraggeberprinzip bezahlt der Abgeber die Provision.

Ihr Ansprechpartner



Hugo Ebner

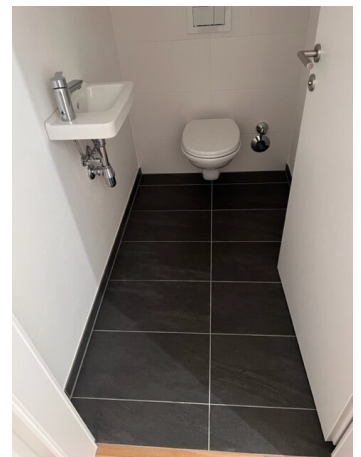
Hugo Ebner Immobilien
St. Jakober Straße 1 - 2. Stock
9020 Klagenfurt

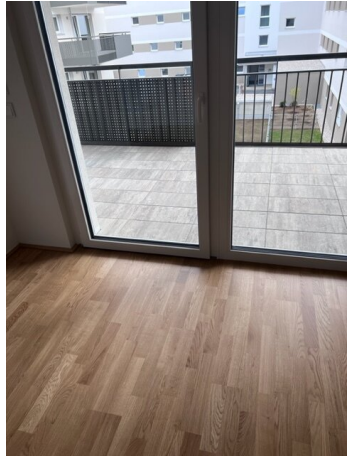
H 0676 6330370

Gerne stehe ich Ihnen
Verfügung.

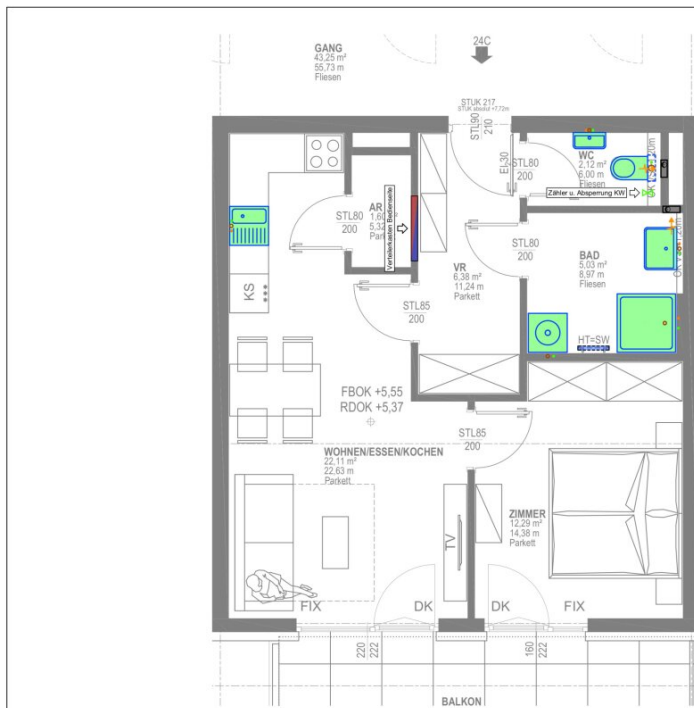


termin zur









Bad-Heizkörper 60x130cm:
 Fabr.: Zehnder
 Type: LCE
 rein elektrisch
 Bei Bädern mit Außenfenster!



Wand WC:
 Fabr.: Awa Aqua
 Type: Awa Aqua Una
 AQWWTCS



WC Drückerplatte
 Fabr.: Gebert
 Type: Sigma 30
 115.883.KJ.1



Handwaschbecken 45x25cm:
 Fabr.: Awa Aqua
 Type: Awa Prisma Idea
 AQKEIDHWB45



Armatur links:
 Armatur rechts:



UP-Lüfter (WC u. Bad)
 Fabr.: Wernig
 Type: Eco-Li 60
 mit Nachlaufrelais!

Waschtisch 65x45cm:
 Fabr.: Awa Aqua
 Type: Awa Prisma Idea
 AQKEIDWT65



Waschtischarmatur:
 Fabr.: Awa Aqua
 Type: Awa Prisma Prima
 AQARPRWT



Frostsichere Armatur:
 Fabr.: Kemper
 Type: Frosti
 (nur Gartenwohnungen)



Badewanne 180x80cm:
 Fabr.: Awa Aqua
 Type: Awa Prisma Idea
 AQBWIDDU180



Badewannenarmatur:
 Fabr.: Awa Aqua
 Type: Awa Prisma Prima
 AQARPRBW



Brausestangenset:
 Fabr.: Awa Aqua
 Type: Awa Prisma Prima
 AQARPRBS



Brausegarnitur:
 Fabr.: Awa Aqua
 Type: Awa Aqua Varia
 AQARVAVS1.3
 Bäder mit Dusche!



Duschwanne 90x90cm:
 Fabr.: Hiltl
 Type: Muna
 HOE4161




Duschsystem:
 Fabr.: Awa Aqua
 Type: Awa Aqua Spa
 AQARSPDST7



Massstab: 1:50
 Gezeichnet: T.J.
 Plan Nr.: VP-C24, Heba
 Datum: 20.04.2020

Projekt: WA HUBERTUSSTRASSE 2.0 - Klagenfurt
 Inhalt: Verkaufplan Haustechnik | Top C24

Feuerwehrg. 27, A-5760 Saalfelden
 Jägerweg 14, A-5301 Eugendorf
 Hirschstrasse 40, A-9020 Klagenfurt


 HASENAUER
 Haustechnik
 Heizung · Sanitär · Lüftung · Klima

Objektbeschreibung

Im Mietpreis von € 950,-- ist folgendes schon dabei:

Miete, BK, Heizung, Tiefgaragenplatz und anteilige Mwst.

In der Hubertusstraße - fertiggestellt 2022 - Nähe zur UNI und Lakeside

ist diese wirklich gut aufgeteilte 2 - Zimmerwohnung zu mieten.

Vorraum mit Platz für eine Garderobe

Bad mit Dusche - Duschwand ist montiert - Waschbecken und Waschmaschinenanschluß, WC extra

offener Wohn-Essbereich mit einer Einbauküche

Speis bzw. AR neben der Küche

große Balkontüren im Wohn- und Schlafzimmer garantieren eine helle Wohnung,

Jalousien elektrisch sind vorhanden.

Parkettboden, moderne Fliesen, weiße Türen,

Fernwärme mit Fußbodenheizung, Warmwasser ebenfalls über die Fernwärme

großer überdachter Balkon - Südausrichtung - mit 14,59 m² -

Selbstverständlich gehört auch ein Kellerabteil zur Wohnung und **auch ein Tiefgaragenplatz (09) ist in der Miete schon enthalten**

Die angegebenen Daten stammen vom Eigentümer und/oder Dritten und wurden mit Sorgfalt erhoben. Für die Richtigkeit und Vollständigkeit kann jedoch keine Haftung übernommen werden. Zahlenangaben können gegebenenfalls gerundet oder geschätzt sein. Das Angebot ist freibleibend und unverbindlich. Irrtümer und Änderungen sind vorbehalten.

Der Immobilienmakler erklärt, dass er – entgegen dem in der Immobilienwirtschaft üblichen Geschäftsgebrauch des Doppelmaklers – einseitig nur für den Vermieter tätig ist.

Infrastruktur / Entfernungen

Gesundheit

Arzt <500m

Apotheke <1.000m

Krankenhaus <1.500m

Klinik <2.000m

Kinder & Schulen

Schule <500m

Kindergarten <500m

Universität <1.500m

Höhere Schule <2.500m

Nahversorgung

Supermarkt <500m

Bäckerei <1.000m

Einkaufszentrum <3.000m

Sonstige

Bank <500m

Geldautomat <500m

Post <500m

Polizei <1.500m

Verkehr

Bus <500m

Autobahnanschluss <2.500m

Bahnhof <1.500m

Flughafen <6.000m

Angaben Entfernung Luftlinie / Quelle: OpenStreetMap