

Wohnen auf der Sonnenseite Tirols - Ihr Traum mit Freizeitwidmung



Objektnummer: 2231/43

Eine Immobilie von Mu Immobilien

Zahlen, Daten, Fakten

Art:	Haus
Land:	Österreich
PLZ/Ort:	6414 Untermieming
Baujahr:	1975
Alter:	Altbau
Wohnfläche:	149,00 m ²
Gesamtfläche:	298,00 m ²
Stellplätze:	4
Keller:	83,00 m ²
Heizwärmebedarf:	F 234,60 kWh / m ² * a
Gesamtenergieeffizienzfaktor:	D 2,42
Kaufpreis:	1.160.000,00 €
Betriebskosten:	375,00 €
Provisionsangabe:	

3% des Kaufpreises zzgl. 20% USt.

Ihr Ansprechpartner



Mag. Max Unterrainer

MU Immobilien
Monikweg 2g
6067 Absam

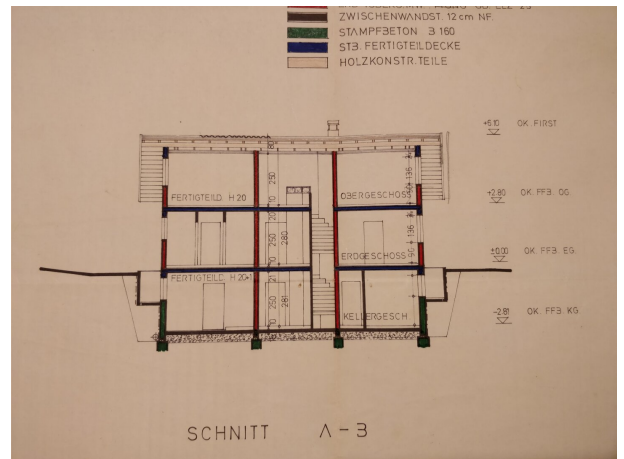
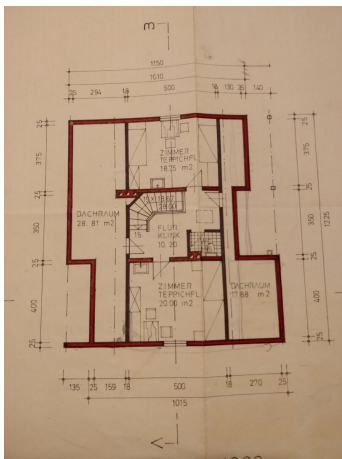
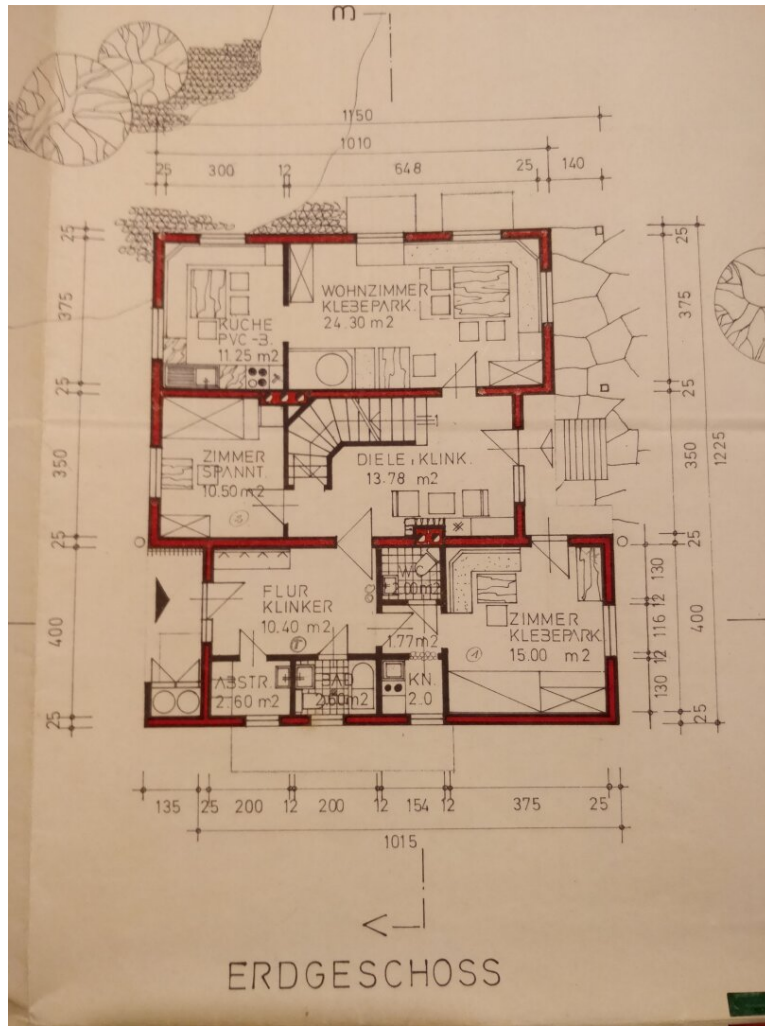
T +436648181218

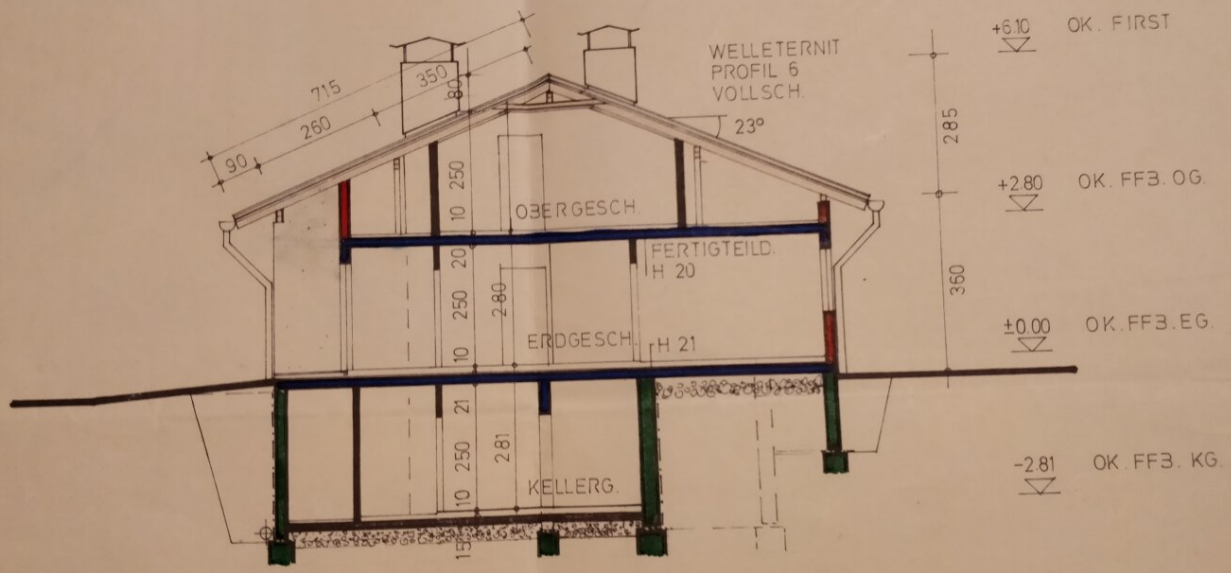
Gerne stehe ich Ihnen
Verfügung.

termin zur









SCHNITT C - D

Objektbeschreibung

Die Umgebung – ein **Logenplatz in der Natur** Die Immobilie befindet sich inmitten einer Landschaft, die ihresgleichen sucht. Umgeben von den berühmten, unter Naturschutz stehenden Lärchenwiesen, erleben Sie hier den Wandel der Jahreszeiten in seiner ganzen Pracht. Die Region ist zudem als **Drehort des fiktiven “Sonnenstein” aus der TV-Serie “Der Bergdoktor”** bekannt – ein Beweis für die malerische Kulisse, die bald Ihr Alltag sein könnte. Freizeit – ein Paradies für jede Jahreszeit Egal ob Frühling, Sommer, Herbst oder Winter – Ihr neues Zuhause ist der perfekte Ausgangspunkt für unzählige Aktivitäten: • Im Sommer: Ziehen Sie Ihre Bahnen im nur 700 m entfernten **Mieminger Badensee**, schlagen Sie auf dem **prestigeträchtigen 27-Loch-Golfplatz** ab oder erkunden Sie die unzähligen Wander- und Radwege. • Im Winter: Das Plateau verwandelt sich in ein Wintermärchen mit bestens präparierten Langlaufloipen, Routen für Schneeschuhwanderungen und einem Natureislaufplatz am See.

Diese Immobilie ist **Ihr persönlicher Rückzugsort**. Nach einem aktiven Tag in der Natur kehren Sie zurück in Ihr privates Refugium. Entspannen Sie in der **hauseigenen Sauna**. Ruhe und Naturnähe bei gleichzeitig guter Anbindung an Arbeits- und Bildungseinrichtungen in Innsbruck-Land, Tiroler Oberland und Innsbruck selbst. Flächenhafte Anordnung ermöglicht auch family-friendly Pendel- oder Home-Office-Varianten.

Der Vermittler ist als Doppelmakler tätig.

Infrastruktur / Entfernungen

Gesundheit

Arzt <1.000m

Apotheke <1.500m

Kinder & Schulen

Schule <500m

Kindergarten <500m

Höhere Schule <2.500m

Nahversorgung

Supermarkt <1.500m

Bäckerei <1.500m

Einkaufszentrum <7.000m

Sonstige

Bank <1.500m

Geldautomat <1.500m

Post <4.000m

Polizei <5.500m

Verkehr

Bus <500m

Autobahnanschluss <2.500m

Bahnhof <2.000m

Angaben Entfernung Luftlinie / Quelle: OpenStreetMap