

## **Sonniges Eckgrundstück beim Bahnhof Süßenbrunn**



**Objektnummer: 5853/3658**

**Eine Immobilie von REAL3 Immobilien GmbH**

## Zahlen, Daten, Fakten

<b>Art:</b>	Haus
<b>Land:</b>	Österreich
<b>PLZ/Ort:</b>	1220 Wien
<b>Baujahr:</b>	1926
<b>Alter:</b>	Altbau
<b>Wohnfläche:</b>	70,00 m <sup>2</sup>
<b>Nutzfläche:</b>	70,00 m <sup>2</sup>
<b>Zimmer:</b>	3
<b>Bäder:</b>	1
<b>WC:</b>	1
<b>Kaufpreis:</b>	500.000,00 €
<b>Provisionsangabe:</b>	

3% des Kaufpreises zzgl. 20% USt.

## Ihr Ansprechpartner



### **REAL3 Immobilien GmbH**

REAL3 Immobilien GmbH  
Bäckerstraße 3 / 10  
1010 Wien

T +4369913100317  
H +4369913100317

Gerne stehe ich Ihnen für weitere Informationen oder einen Besichtigungstermin zur







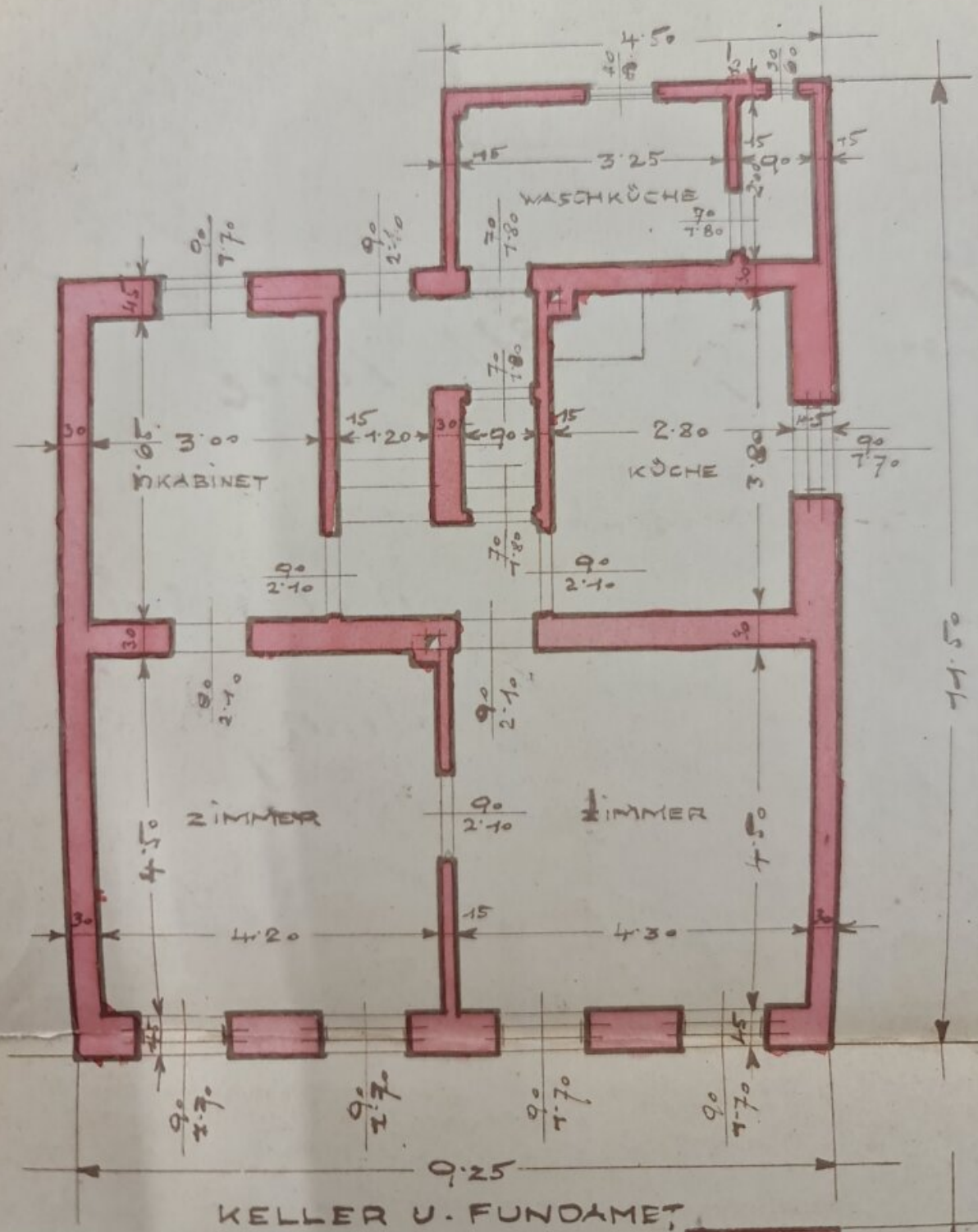






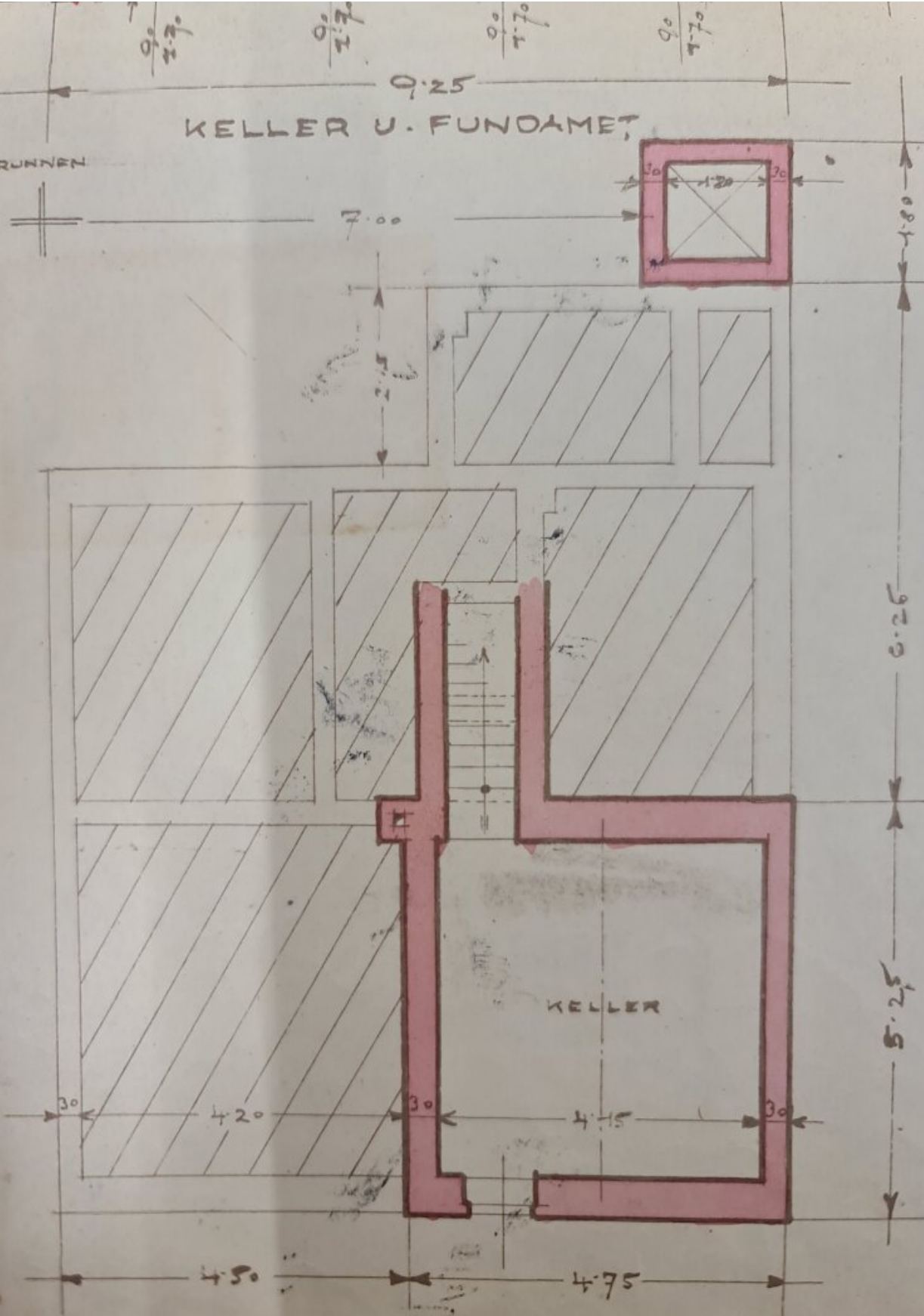


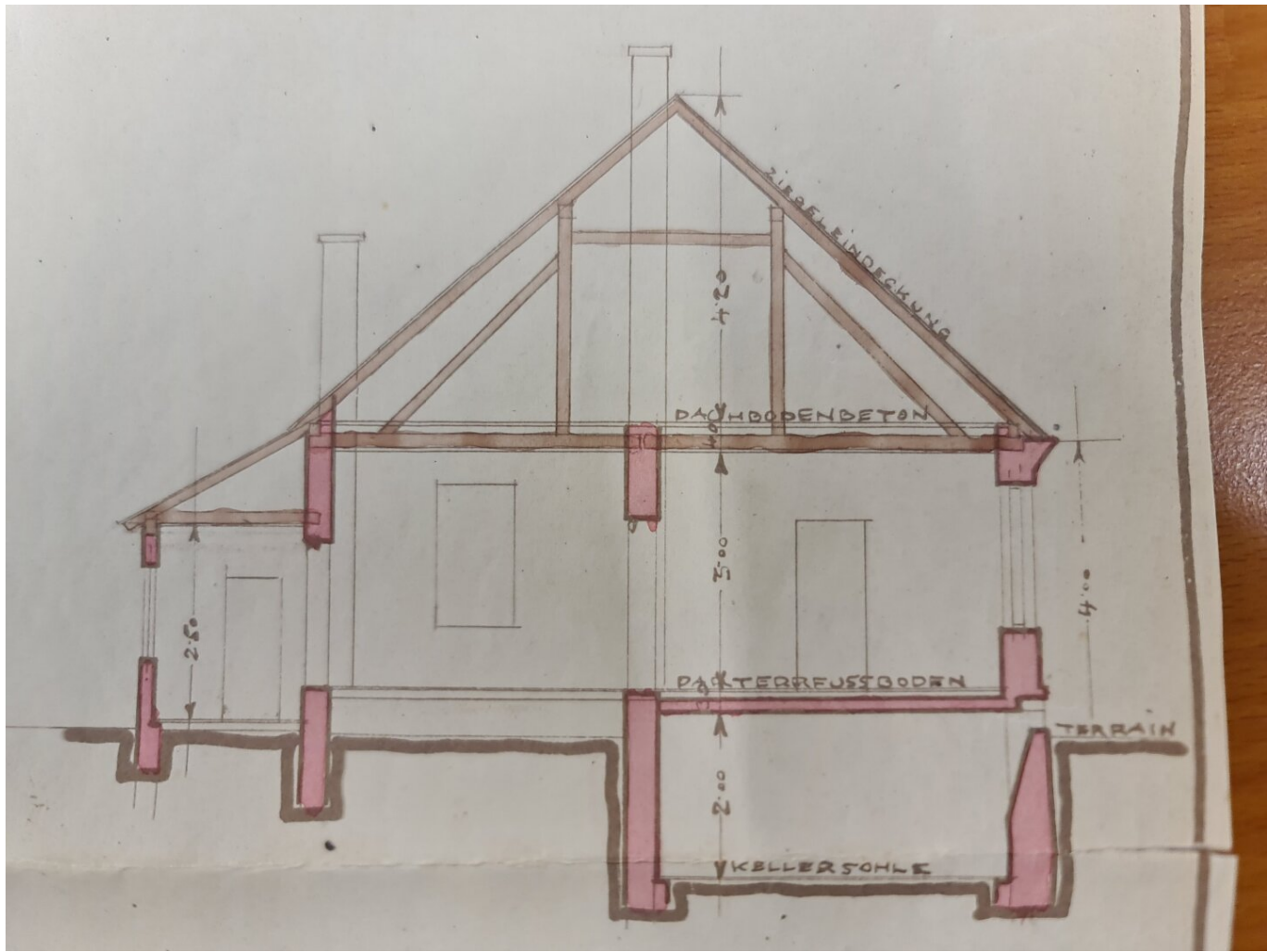
# GRUNDRISS



KELLER U. FUNDAMENT

GRUNZUG





## Objektbeschreibung

TOP-LAGE in **Süßenbrunn** Nähe **Bahnhof - Sonniges Eckgrundstück** ca. 558m<sup>2</sup> inkl. renovierungsbedürftigem Altbestand

Sonniges Eckgrundstück in einer sehr ruhigen Wohngegend in 1220 Wien mit ca. 558m<sup>2</sup> – Ruhige Grünlage mit ausgezeichneter Infrastruktur (4 Gehminuten zum Bahnhof Süßenbrunn!)

kleines Vorzimmer, 2 große Zimmer, 1 kleines Zimmer, Küche mit Einbauküche, Bad mit Dusche und Toilette, kleiner Schuppen, Potenzial im Dachboden für Ausbau

Auf der Liegenschaft befindet sich ein Altbestand. Das Grundstück bietet vielfältige Möglichkeiten für eine Neubebauung gemäß geltender Flächenwidmung: **W I 6,5m ogk**

**Weitere Informationen gerne unter +43 699 131 00 317**

**Liebe InteressentInnen, bitte schicken Sie mir Ihre Anfrage direkt online über das Inserat mit Telefonnummer und Name.**

**Unmittelbar nach Ihrer Anfrage erhalten Sie eine automatisierte E-Mail (bitte auch Spam Ordner prüfen), dort erhalten Sie die Adresse und das Exposé.**

Energieklasse gem. Baujahr Klasse E

**Auf Ihre Anfrage freut sich:**

Ihr REAL3-Team

REAL3 Immobilien GmbH

info@real3.at

0699 131 00 317

Der Kennwert des Gesamtenergieeffizienzfaktors fGEE wird in dem für dieses Objekt ausgestellten Energieausweis, welcher aufgrund der Übergangsbestimmung zum EAVG 2012 auf die Dauer von 10 Jahren ab Erstellung weiterhin Gültigkeit hat, nicht ausgewiesen und deshalb wird in diesem Inserat nur die Energieklasse angeführt. Alle Informationen, insbesondere jene hinsichtlich des Energieausweises beruhen auf den Auskünften und Unterlagen des Eigentümers. Wir haben weder die Richtigkeit oder Vollständigkeit der Angaben noch die tatsächliche Gesamtenergieeffizienz überprüft und übernehmen hierfür keine Gewähr. Wir weisen darauf hin, dass zum Auftraggeber ein wirtschaftliches Naheverhältnis besteht. Unsere Angebote sind freibleibend und unverbindlich.

Zwischenverkauf, -vermietung oder -verpachtung durch den zu vermittelnden Dritten sind vorbehalten. Der Immobilienmakler erklärt, dass er als Doppelmakler tätig ist.

Wir weisen darauf hin, dass zwischen dem Vermittler und dem zu vermittelnden Dritten ein familiäres oder wirtschaftliches Naheverhältnis besteht.

Der Vermittler ist als Doppelmakler tätig.

## **Infrastruktur / Entfernungen**

### **Gesundheit**

Arzt <2.500m  
Apotheke <2.000m  
Klinik <4.000m  
Krankenhaus <5.500m

### **Kinder & Schulen**

Schule <2.000m  
Kindergarten <2.500m  
Universität <4.500m  
Höhere Schule <5.500m

### **Nahversorgung**

Supermarkt <2.000m  
Bäckerei <2.000m  
Einkaufszentrum <3.500m

### **Sonstige**

Bank <2.000m  
Geldautomat <2.000m  
Post <2.000m  
Polizei <2.000m

### **Verkehr**

Bus <500m  
U-Bahn <3.000m  
Straßenbahn <5.000m  
Bahnhof <500m  
Autobahnanschluss <2.000m

Angaben Entfernung Luftlinie / Quelle: OpenStreetMap