

++ Geplant. Gebaut. Glücklich. | MB IMMOBILIEN ++



Süden Haus 3

Objektnummer: 4578

Eine Immobilie von Michael Bajer Immobilien

Zahlen, Daten, Fakten

Adresse	Raitlstraße
Art:	Haus - Doppelhaushälfte
Land:	Österreich
PLZ/Ort:	2392 Sulz im Wienerwald
Baujahr:	2026
Zustand:	Erstbezug
Alter:	Neubau
Wohnfläche:	131,00 m ²
Zimmer:	6
Bäder:	1
WC:	2
Terrassen:	1
Stellplätze:	2
Garten:	200,00 m ²
Heizwärmebedarf:	B 37,30 kWh / m ² * a
Kaufpreis:	550.000,00 €
Provisionsangabe:	

3% des Kaufpreises zzgl. 20% USt.

Ihr Ansprechpartner

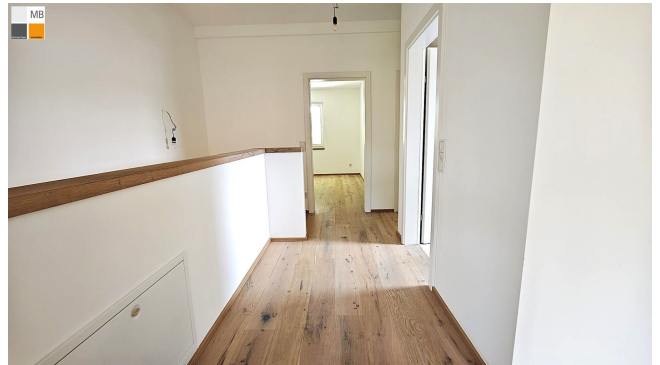
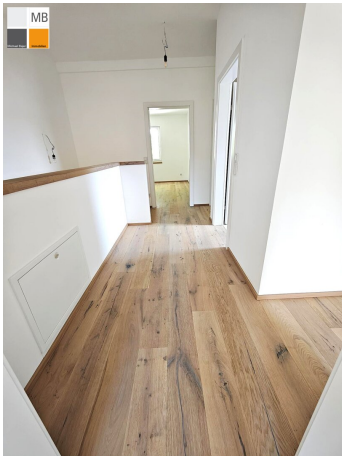


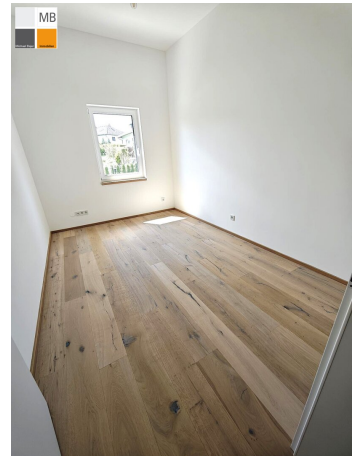
Roswitha Adler

Michael Bajer Immobilien
Dornbacher Straße 76
1170 Wien



















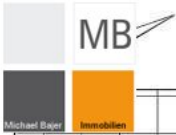
MB
Michael Adler Immobilien

Immobilie zu kaufen!

Roswitha Adler
0676 / 455 42 67
adler@mb-immobilien.at
www.mb-immobilien.at

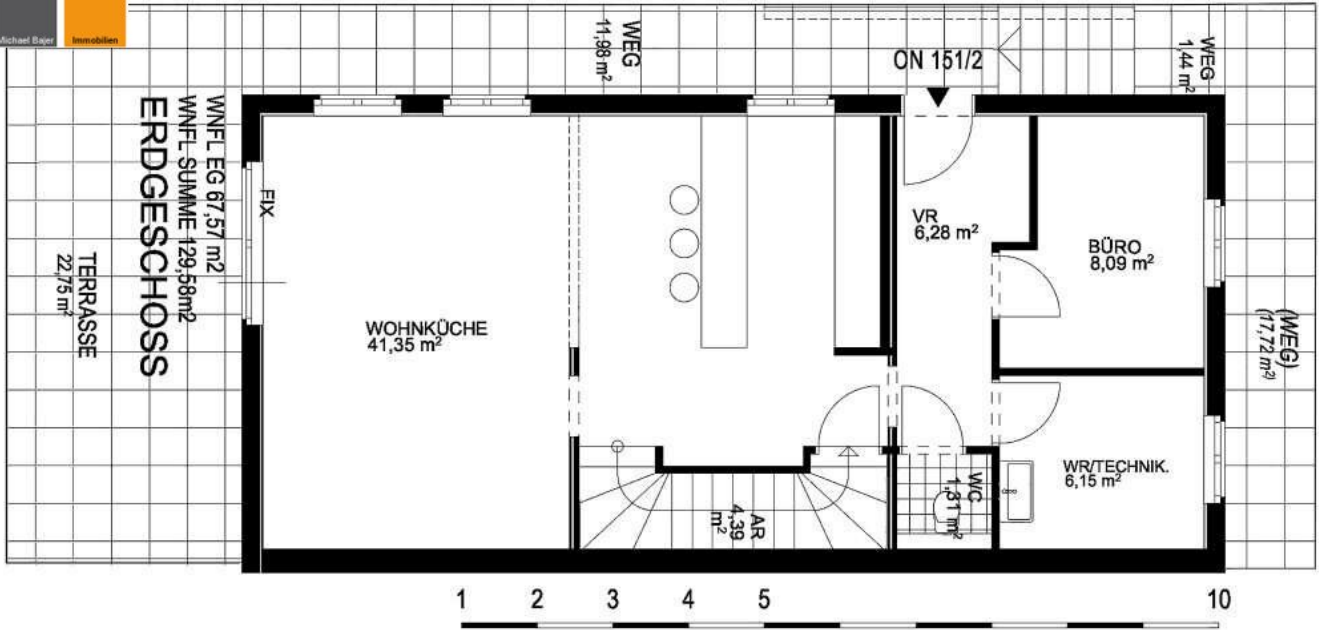
Mehr Leistung. Mehr Mensch.

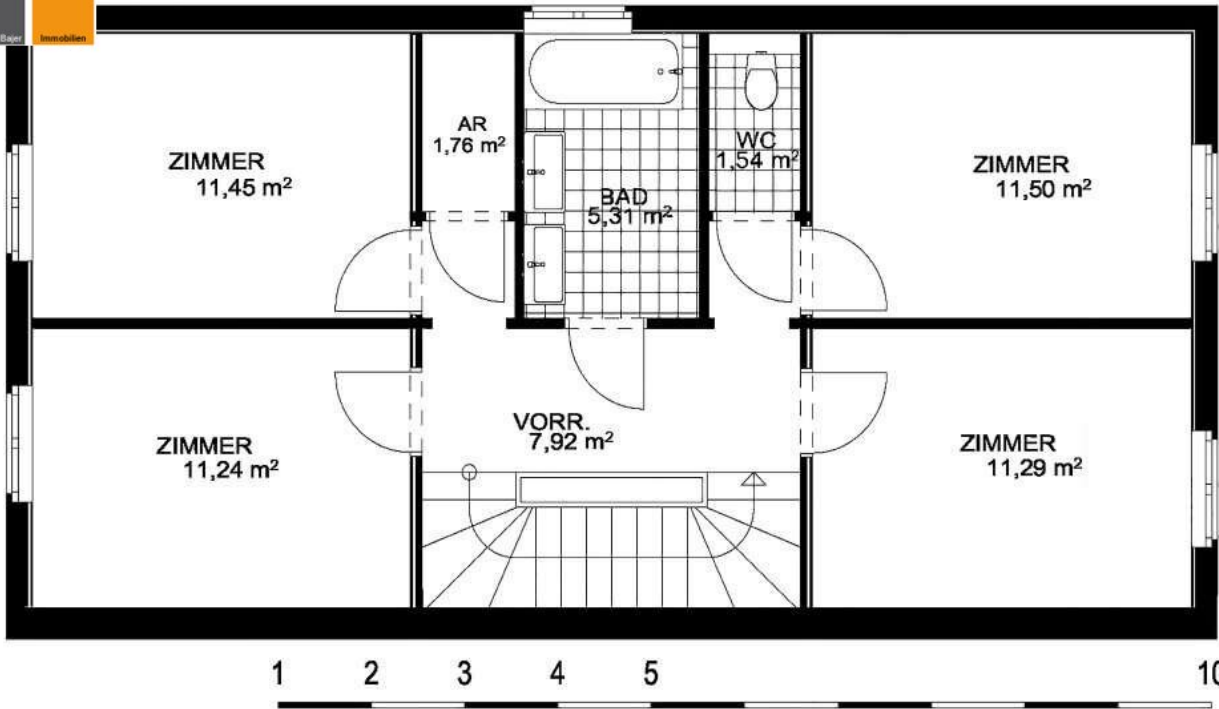




HAUS 2
WNFL SUMME 129,58m²

ERDGESCHOSS
WNFL EG 67,57 m²
TERR. 22,75 m²





Objektbeschreibung

? NEUE sonnige DHH im Wienerwald – Schlüsselfertig, energieeffizient & naturnah!

Diese 2 hochwertig geplanten Doppelhaushälften in Holzmassivbauweise verbindet modernes Wohnen, energieeffiziente Bauqualität und eine traumhafte Lage direkt am Waldrand. Nur 10 Fahrminuten von Wien entfernt genießen Sie hier Ruhe, Natur und ein Zuhause mit Wohlfühlfaktor. Ums Eck befindet sich die Busstation zum BHF Mödling und BHF Liesing. Autobahnanschluss ist A21 Heiligenkreuz oder Hinterbrühl.

? Highlights auf einen Blick:

- Ca. 132 m² Wohnfläche auf zwei optimal geplanten Etagen (2 Abstellräume, 2 separate WC)
- Südseitiger Garten mit Rollrasen, Terrasse mit Wasseranschluss
- Energieeffiziente Ausstattung: Fußbodenheizung im ganzen Haus, elektrische Außenjalousien, 3-fach Isolierverglasung mit Sonnenschutz
- Hochwertige Materialien: Feinsteinzeug in allen Nassräumen, Sicherheits-Eingangstüre
- Top Preis-Leistungs-Verhältnis in begehrter Wienerwaldlage
- FERTIGSTELLUNG im Juli 2026!

? Raumaufteilung – durchdacht & familienfreundlich:

Erdgeschoss:

- Offener Wohn-/Ess-/Kochbereich mit direktem Zugang in den Südgarten
- Gästezimmer oder Homeoffice
- WC
- Technikraum
- Abstellraum

Obergeschoss:

- 4 helle, ruhige Schlafzimmer
- Badezimmer mit Wanne
- Separates WC
- Vorraum
- Abstellraum

? Lage & Infrastruktur – Wohnen im Biosphärenpark:

Die Immobilie befindet sich in einer verkehrsberuhigten Ruhelage im Herzen des Biosphärenparks Wienerwald – ideal für Familien, Naturliebhaber und alle, die Erholung suchen.

Alles für den täglichen Bedarf ist bequem erreichbar:

- Nah&Frisch, Arzt, Apotheke, Post, Bank, Cafe, Friseur, Restaurants, Spielplatz, Tennisplätze, Reitställe
- Busstation Richtung Bahnhof Mödling & Wien-Liesing nur wenige Schritte entfernt
- A21-Anschluss Heiligenkreuz/Hinterbrühl ca. 2 km entfernt

Haus 1: verkauft!

Haus 2: verkauft!

Haus 3: verfügbar

Haus 4: verfügbar

? Jetzt Besichtigung vereinbaren und Ihr neues Zuhause im Wienerwald sichern!

Roswitha Adler

0676/4554 267

adler@mb-immobilien.at

Bin (fast) jederzeit erreichbar! Einzelbesichtigung flexibel und spontan möglich.

Wir weisen auf unser wirtschaftliches Nahverhältnis mit dem Abgeber und auf unsere Vermittlungstätigkeit als Doppelmakler hin.

Alle Angaben basieren auf Informationen des Eigentümers und wurden mit größter Sorgfalt zusammengestellt.

Für die Richtigkeit, Vollständigkeit und Aktualität dieser Angaben wird keine Gewähr übernommen. Änderungen, Irrtümer und Zwischenverkauf bleiben ausdrücklich vorbehalten. Maßangaben sind Circa-Angaben.

Das Exposé stellt kein verbindliches Angebot dar.

Bei erfolgreichem Abschlussfall fällt eine Käuferprovision in Höhe von 3 % des Kaufpreises zzgl. 20 % USt. an - gemäß Immobilienmaklerverordnung BGBl. 262 und 297/1996.

Infrastruktur / Entfernungen

Gesundheit

Arzt <500m
Apotheke <5.750m
Klinik <6.250m
Krankenhaus <9.500m

Kinder & Schulen

Schule <3.750m
Kindergarten <2.750m
Höhere Schule <5.000m
Universität <5.000m

Nahversorgung

Supermarkt <500m
Bäckerei <6.000m

Sonstige

Bank <500m
Geldautomat <500m
Post <5.000m
Polizei <6.250m

Verkehr

Bus <500m
Autobahnanschluss <4.000m
Bahnhof <10.000m

Angaben Entfernung Luftlinie / Quelle: OpenStreetMap