

Zahlen, Daten, Fakten

Adresse	Pfarrwiesengasse
Art:	Grundstück
Land:	Österreich
PLZ/Ort:	7400 Oberwart
Kaufpreis:	98.000,00 €
Provisionsangabe:	

3.528,00 € inkl. 20% USt.

Ihr Ansprechpartner

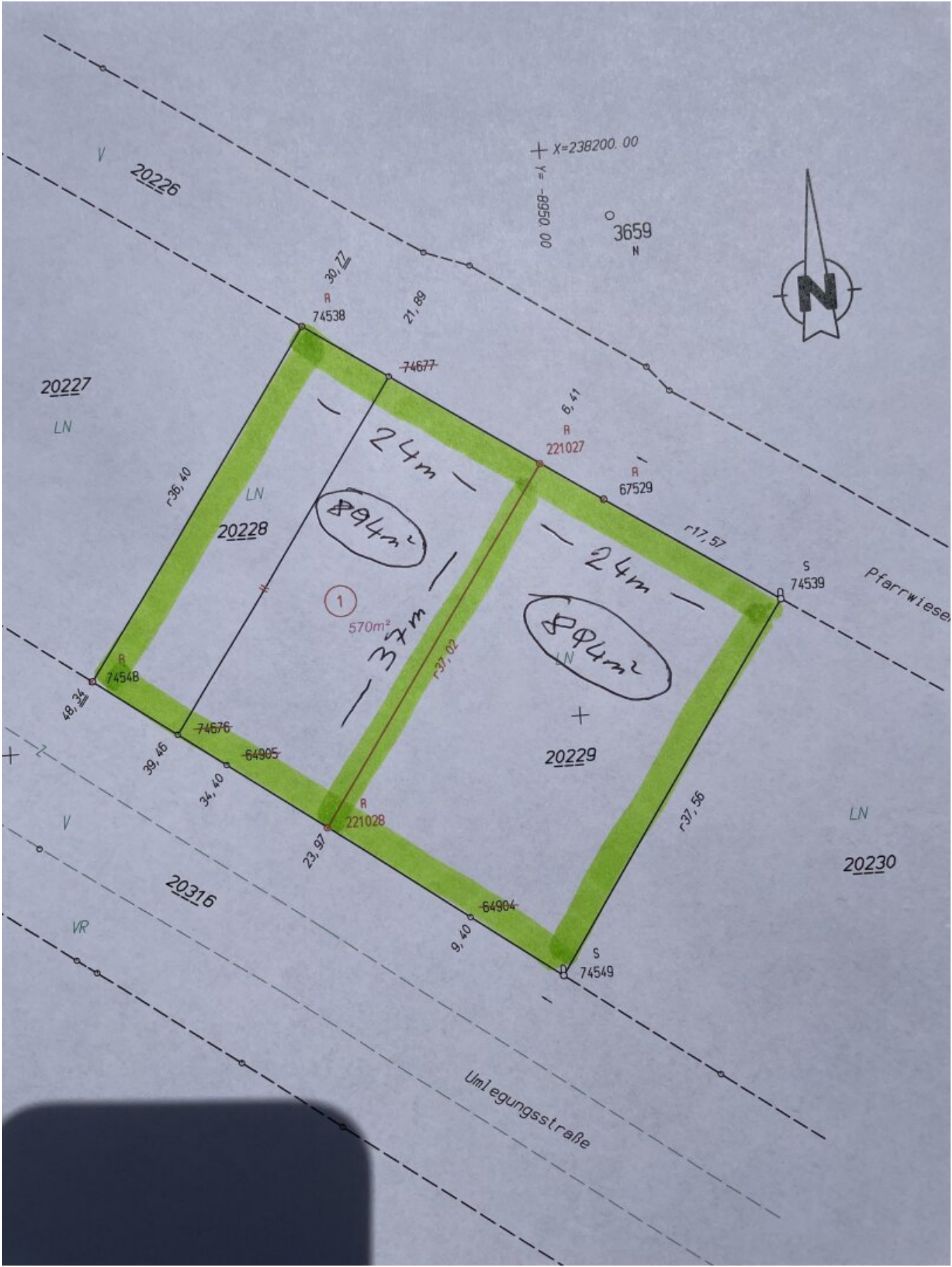


Robert W. Pabisch

S+R KERN Immobilien GmbH
Karolinengasse 28/41
1040 Wien

H +43 699 16 007 007

Gerne stehe ich Ihnen für weitere Informationen oder einen Besichtigungstermin zur Verfügung.



+ X=238200.00
Y=-8950.00



20226

20227

LN

20228

LN

20229

20230

Pfarrwiese

Umliegungsstraße

30,17

R 74538

21,89

74677

6,41

R 221027

R 67529

17,57

S 74539

48,34

R 74548

74676

39,46

64905

34,40

23,97

R 221028

64904

9,40

S 74549

①

570m²

894m²

894m²

37m

24m

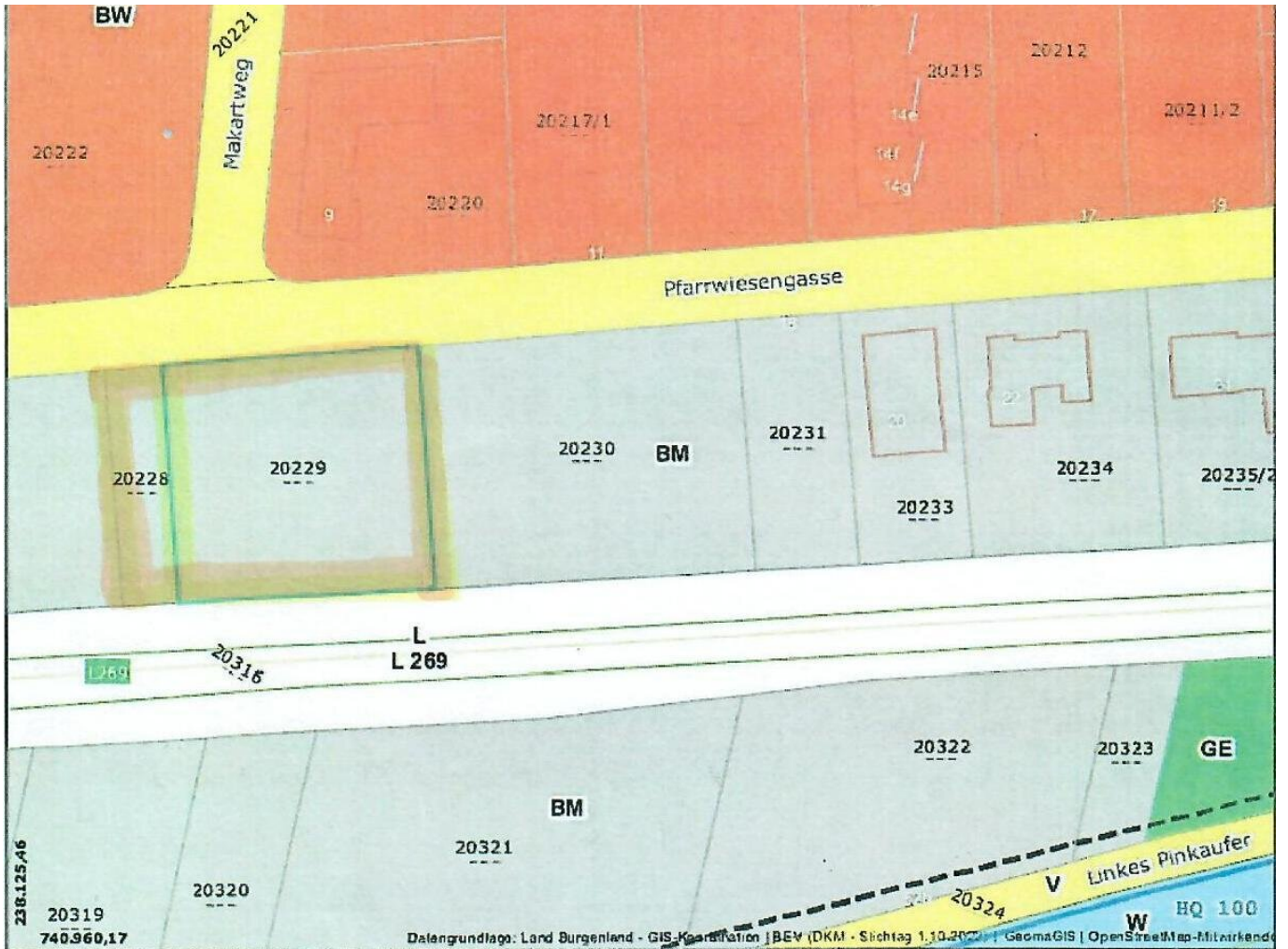
24m

36,40

LN

37,56

LN



Datengrundlage: Land Burgenland - GIS Koordination | BEV (DKM - Sichttag 1.10.2022) | GeomaGIS | OpenStreetMap-Mitwirkende



Land Burgenland
 Abteilung 2 - GIS Koordination
 Europaplatz 1, 7000 Eisenstadt
 post.a2-gis@bglid.gv.at

Datenauszug



1:1.000
 Papierformat: A4



Erstellt am: 04.07.2023

Keine Rechtsauskunft, kein Gewähr für Aktualität und Vollständigkeit

Objektbeschreibung

Dieses interessante Baugrundstück mit 894 m² Fläche liegt in einer ruhigen Seitengasse inmitten der Stadtgemeinde Oberwart.

Es eignet sich ideal für die Errichtung eines Einfamilienhauses.

Das Grundstück ist leer und **BEREITS AUFGESCHLOSSEN!**

BREITE: 24 m

TIEFE: 37 m

Widmung: BM Bauland - gemischtes Baugebiet E+1 (einstöckiges Gebäude)

Verbauung: 50 % --> 447 m² verbaubar!

(Insgesamt sind 2 Grundstücke mit je 894 m² verfügbar!)

Durch die gute und ruhige Lage, sowie die großzügige Bebaubarkeit und Seltenheit solcher Grundstücke bietet sich diese Liegenschaft ideal für Familien mit Hausbauplänen an!

Bei Interesse freuen wir uns auf Ihre Anfrage!

Der Vermittler ist als Doppelmakler tätig.