

## Komfortable 2-Zimmer Wohnungen mit Balkon! | Top 7



**Objektnummer: 5681/711**

**Eine Immobilie von Rimo Immobilien GmbH**

## Zahlen, Daten, Fakten

Adresse	Rhetikusstraße
Art:	Wohnung - Etage
Land:	Österreich
PLZ/Ort:	6844 Altach
Baujahr:	2023
Alter:	Neubau
Wohnfläche:	54,95 m <sup>2</sup>
Zimmer:	2
Bäder:	1
WC:	1
Terrassen:	1
Keller:	6,24 m <sup>2</sup>
Heizwärmebedarf:	A 24,00 kWh / m <sup>2</sup> * a
Gesamtenergieeffizienzfaktor:	A+ 0,67
Gesamtmiete	1.255,00 €
Kaltmiete (netto)	982,33 €
Kaltmiete	1.118,97 €
Betriebskosten:	136,64 €
Heizkosten:	12,36 €
USt.:	123,67 €
Infos zu Preis:	

zzgl. Verbrauchabhängige Kosten (zB. Strom )

### Provisionsangabe:

Gemäß Erstauftraggeberprinzip bezahlt der Abgeber die Provision.

## Ihr Ansprechpartner



**Daniel Marte**

Rimo Immobilien GmbH  
Marktplatz 7  
6800 Feldkirch

T +43 5522 39303 2

Gerne stehe ich Ihnen  
Verfügung.



termin zur













**rhetikusstraße 5, altach**

2-zimmer | top 06 | 1.obergeschoss  
 wohnfläche 54,95m<sup>2</sup>  
 terrasse 11,45m<sup>2</sup>



1. obergeschoss



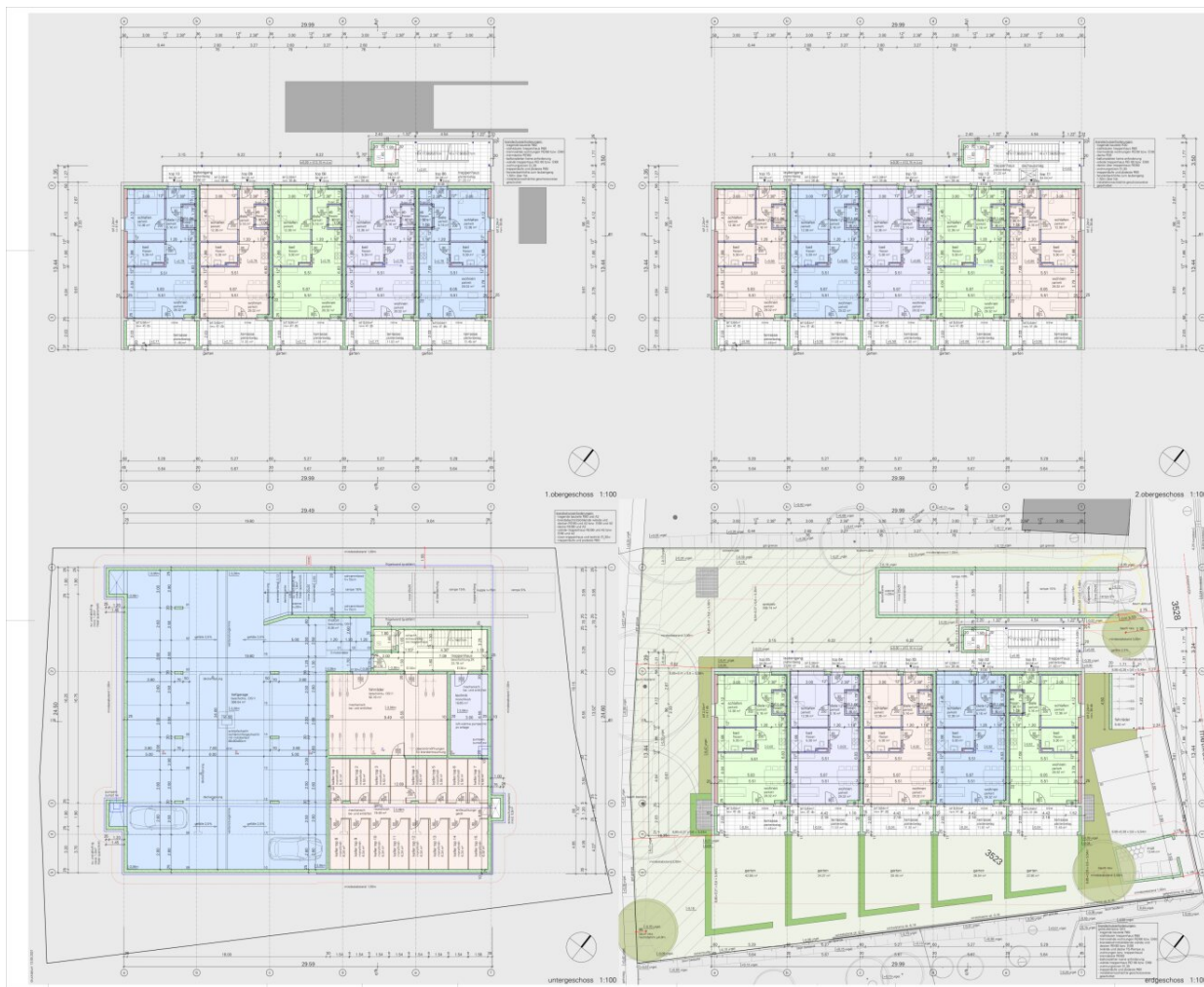
südost ansicht

**informationen**  
09.03.2023

alle maße sind rohbaumaße und ca. angaben und können zur natur differieren.

m 1:50





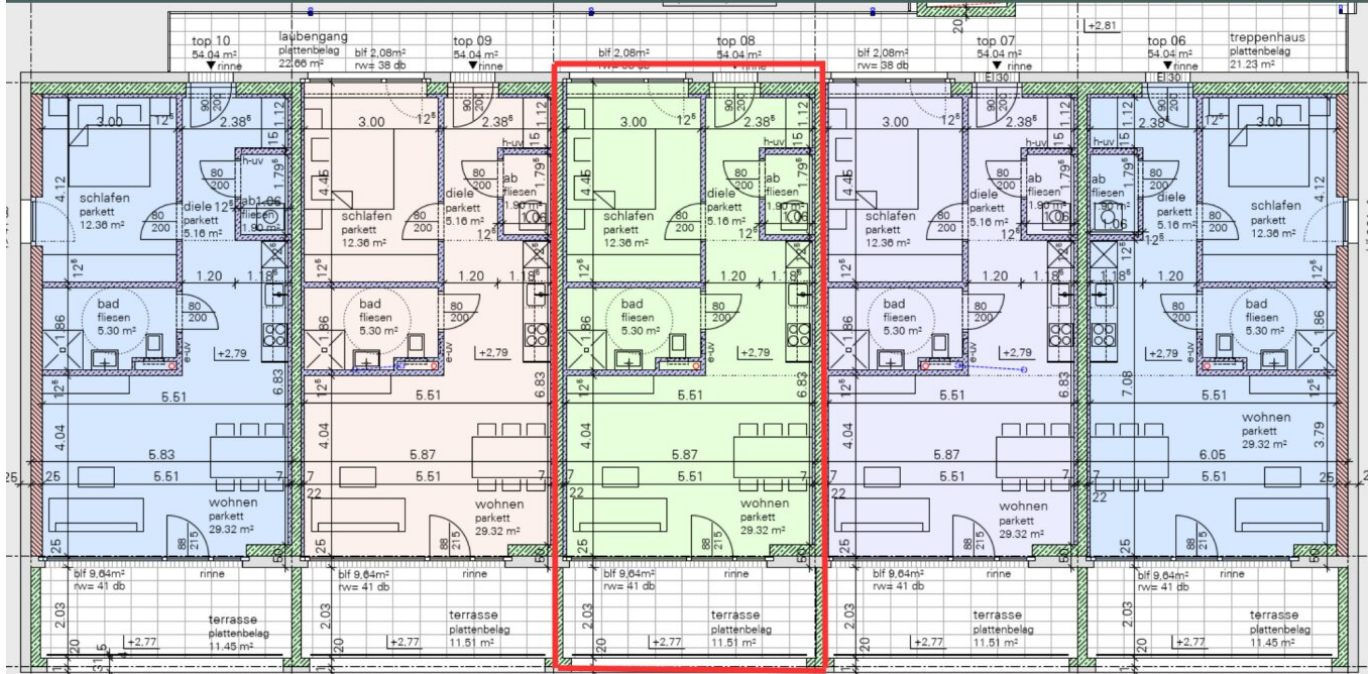
Legende	Farbe	Bedeutung
[Schwarz]	Schwarz	Wand
[Rot]	Rot	Abbruch
[Rosa]	Rosa	Neueinstrich
[Rotgrün]	Rotgrün	Einbauelement
[Grün]	Grün	Einbauelement
[Gelb]	Gelb	ab auf exist.
[Blau]	Blau	Wand
[Orange]	Orange	abstrichlos
[Gelbgrün]	Gelbgrün	abstrichlos
[Blau]	Blau	Wand
[Blau]	Blau	Wand
[Blau]	Blau	Wand



baueingabe  
grundriese 1:100

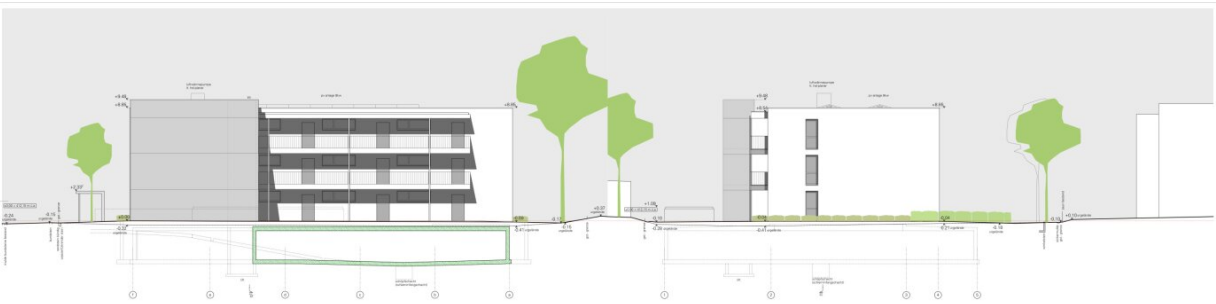
wohnmassage rheinkussstraße | altach

dieter vögel



# 1. Obergeschoss

Legende	Farbe
Stahl	schwarz
Beton	grau
Alu	rot
Mauerwerk	rot
Stichtisch	rot
Stahlbeton	grün
StB auf Stahl	grün
StB	grün
Elemente Stahl	orange
Elemente Holz	orange
Holzwerkstoff	orange
Beton	blau
Stahl	blau



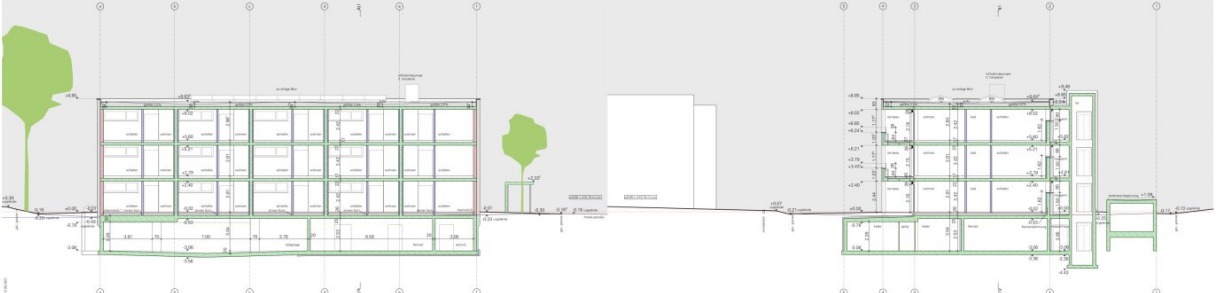
norden 1:100

westen 1:100



süden 1:100

osten 1:100



schnitt I-I 1:100

schnitt q1-q1 1:100



**baueingabe**  
 ansichten 1:100  
 schnitte 1:100

dieter vetter  
 architekten

wohnlage rheinstraße | atnach

# Objektbeschreibung

## Objektbeschreibung

Diese moderne Gartenwohnung eignet sich ideal für Einzelpersonen oder Paare. Der helle Wohnraum überzeugt durch eine großzügige Fensterfront mit Zugang zum Balkon.

## Ausstattung

- Parkettboden in den Wohn- und Schlafräumen
- Fußbodenheizung in der gesamten Wohnung
- Moderne Decke in Sichtbeton-Ausführung
- Einbauküche mit allen notwendigen Elektrogeräten
- Innenliegendes Badezimmer mit Dusche sowie Fliesen an Boden und Wänden
- Abstellraum mit Fliesenboden und Anschluss für Waschmaschine und Trockner
- Heizung mit Luftwärmepumpe
- Tiefgaragenstellplatz und Kellerabteil, sowie Allgemeinräume (Fahrradraum) vorhanden.

## Außenbereich

- Überdachte Terrasse ca. **12 m<sup>2</sup>**

## Sonstiges

Die Wohnung bietet eine zeitgemäße Ausstattung und ein angenehmes Wohnambiente mit klaren, modernen Linien.

Unsere Angaben beziehen sich auf die Auskünfte des Eigentümers. Irrtum und Änderungen vorbehalten.

**Noch nichts gefunden? Wir informieren Sie über geeignete Immobilienangebote noch vor allen anderen.**

Legen Sie jetzt kostenlos Ihren individuellen Suchagenten unter folgendem Link an. Wir schicken Ihnen passende Immobilien exklusiv vorab zu.

[Suchagent anlegen](#)

Wir weisen darauf hin, dass zwischen dem Vermittler und dem zu vermittelnden Dritten ein familiäres oder wirtschaftliches Naheverhältnis besteht.

Der Immobilienmakler erklärt, dass er – entgegen dem in der Immobilienwirtschaft üblichen Geschäftsgebrauch des Doppelmaklers – einseitig nur für den Vermieter tätig ist.

## **Infrastruktur / Entfernungen**

### **Gesundheit**

Arzt <500m

Apotheke <1.500m

Krankenhaus <3.500m

Klinik <9.750m

### **Kinder & Schulen**

Schule <750m

Kindergarten <250m

Höhere Schule <1.500m

### **Nahversorgung**

Supermarkt <250m

Bäckerei <1.250m

Einkaufszentrum <4.000m

### **Sonstige**

Bank <1.250m

Geldautomat <1.250m

Post <1.500m

Polizei <1.250m

**Verkehr**

Bus <250m

Autobahnanschluss <500m

Bahnhof <1.500m

Flughafen <6.000m

Angaben Entfernung Luftlinie / Quelle: OpenStreetMap