

**Großzügiges Baugrundstück statt Sparbuch - teilbar - zwei  
Straßenzufahrten - KEIN Bauzwang!**



**Objektnummer: 5414/173**

**Eine Immobilie von Geldner Susanne**

## Zahlen, Daten, Fakten

Adresse	Obere Hauptstraße
Art:	Grundstück - Baugrund Eigenheim
Land:	Österreich
PLZ/Ort:	7453 Dörfel
Kaufpreis:	99.900,00 €
Provisionsangabe:	

3% des Kaufpreises zzgl. 20% USt.

## Ihr Ansprechpartner



### **GELDNER Immobilien Susanne Geldner**

Geldner Susanne  
Stadiongasse 5  
7350 Oberpullendorf

T +43 664 542 84 38

Gerne stehe ich Ihnen für weitere Informationen oder einen Besichtigungstermin zur Verfügung.





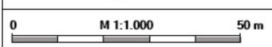
 <p>Land Burgenland Abteilung 2 - GIS Koordination Europaplatz 1 7000 Eisenstadt post.a2-gis@bgld.gv.at</p>	<p><b>Datenauszug:</b></p> <p>0 M 1:1.000 50 m</p>	<p>1:1000 Papierformat A4</p>	
--	--	-----------------------------------	---

Erstellt am: 24.03.2026 Keine Rechtsauskunft, keine Gewähr für Aktualität und Vollständigkeit



Land Burgenland  
 Abteilung 2 - GIS Koordination  
 Europaplatz 1  
 7000 Eisenstadt  
 post.a2-gis@bgld.gv.at

**Datenauszug:**

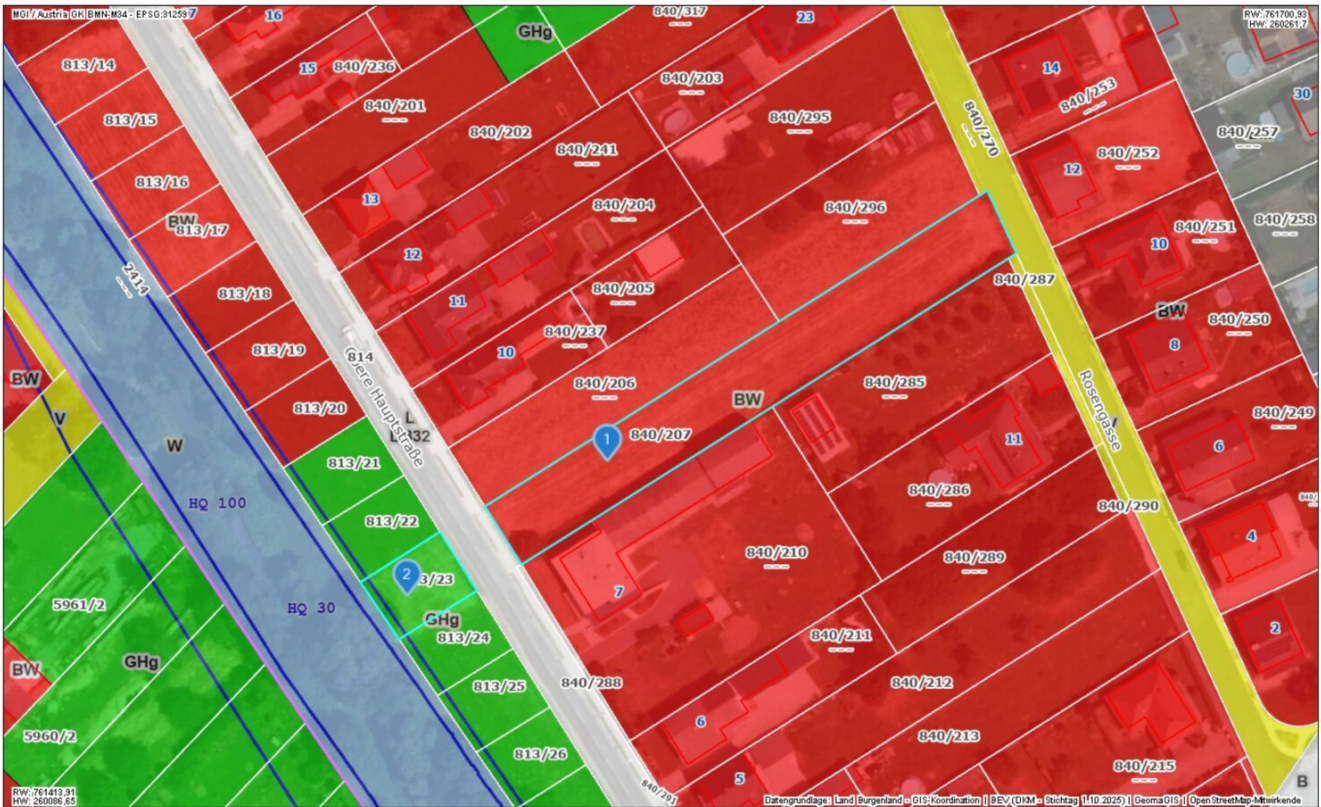


1:1000  
 Papierformat A4



Erstellt am: 24.03.2026

Keine Rechtsauskunft, keine Gewähr für Aktualität und Vollständigkeit



 <p>Land Burgenland Abteilung 2 - GIS Koordination Europaplatz 1 7000 Eisenstadt post.a2-gis@bgld.gv.at</p>	<p><b>Datenauszug:</b></p> <p>0 M 1:1.000 50 m</p>	<p>1:1000 Papierformat A4</p>	
<p>Erstellt am: 05.05.2026</p>		<p>Keine Rechtsauskunft, keine Gewähr für Aktualität und Vollständigkeit</p>	

## Objektbeschreibung

Ab sofort ist folgendes Baugrundstück in sehr guter Lage zu verkaufen!

### **KEIN BAUZWANG !!**

Dieses Baugrundstück in 7453 Dörfel, Burgenland bietet die ideale Lage für Ihr Eigenheim.

Grundstück 840/207 mit 1.926 m<sup>2</sup> Widmung BW Bauland Wohngebiet

Grundstück 813/23 mit 331 m<sup>2</sup> Widmung GHg Hausgärten (auf der gegenüberliegenden Straßenseite)

Das gesamte Baugrundstück ist ca. 128,4 m lang und ca. 15 m breit

Es grenzt sowohl an die Obere Hauptstraße als auch an die Rosengasse. Daher wäre es sehr leicht in 2 verschiedene Grundstücke teilbar.

Steinberg- Dörfel ist ein kleiner ruhiger Ort mit großem Potential an Lebensqualität.

Kindergarten, Kinderkrippe sind direkt im Ort. sowie ein Gasthaus und eine Bäckerei

Viele Vereine fördern außerdem das Zusammenleben in der Dorfgemeinschaft, sodass man sich bald sehr heimisch fühlen kann.

In nur 5 Minuten ist man in der Bezirkshauptstadt Oberpullendorf

Als Bezirkshauptstadt ist **Oberpullendorf** nicht nur das Verwaltungszentrum des Bezirkes, sondern bietet außerdem:

\* ein modernes Krankenhaus \* mehr als 30 niedergelassene Ärzte aller Fachrichtungen

\* zahlreiche Schulen (Volksschule, Gymnasium, HAK, HASCH, NMS etc.) und diverse Ausbildungsstätten

- \* Kindergarten, Kinderkrippe
- \* vielseitige Gastronomie
- \* Sportstätten
- \* Tolle Einkaufsmöglichkeiten in diversen Branchen

Gerne zeige ich Ihnen dieses Grundstück persönlich. Rufen Sie mich einfach an, ich freu mich!

Der Vermittler ist als Doppelmakler tätig.

### **Infrastruktur / Entfernungen**

#### **Gesundheit**

Arzt <750m

Apotheke <3.000m

Krankenhaus <3.750m

#### **Kinder & Schulen**

Schule <2.000m

#### **Nahversorgung**

Supermarkt <1.500m

Bäckerei <1.500m

Einkaufszentrum <3.500m

#### **Sonstige**

Geldautomat <2.750m

Bank <2.750m

Post <2.750m

Polizei <3.000m

#### **Verkehr**

Bus <250m

Autobahnanschluss <3.750m

Bahnhof <2.500m

Angaben Entfernung Luftlinie / Quelle: OpenStreetMap