

Erstbezug – 3-Zi.-Wohnung mit Rooftop Pool & Sauna



Objektnummer: 95922

Eine Immobilie von EHL Immobilien GmbH

Zahlen, Daten, Fakten

Art:	Wohnung
Land:	Österreich
PLZ/Ort:	1020 Wien
Baujahr:	2026
Zustand:	Erstbezug
Alter:	Neubau
Wohnfläche:	112,83 m ²
Zimmer:	3
Balkone:	1
Heizwärmebedarf:	A 18,60 kWh / m ² * a
Gesamtenergieeffizienzfaktor:	A 0,77
Gesamtmiete	3.390,00 €
Kaltmiete (netto)	2.640,84 €
Kaltmiete	3.081,82 €
Betriebskosten:	440,98 €
USt.:	308,18 €
Provisionsangabe:	

Gemäß Erstauftraggeberprinzip bezahlt der Abgeber die Provision.

Ihr Ansprechpartner



Andreas Minarik

EHL Wohnen GmbH
Rathausstraße 1
1010 Wien

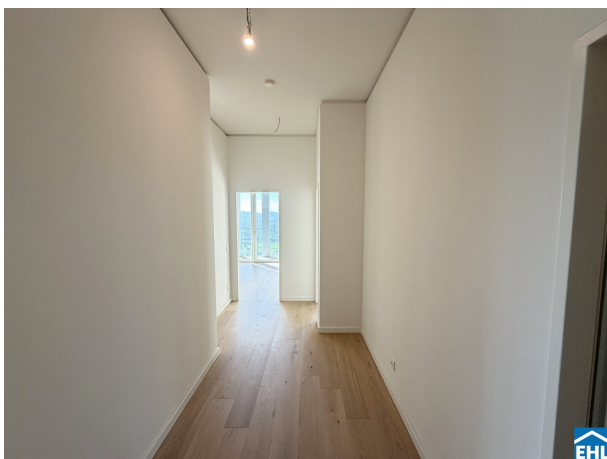






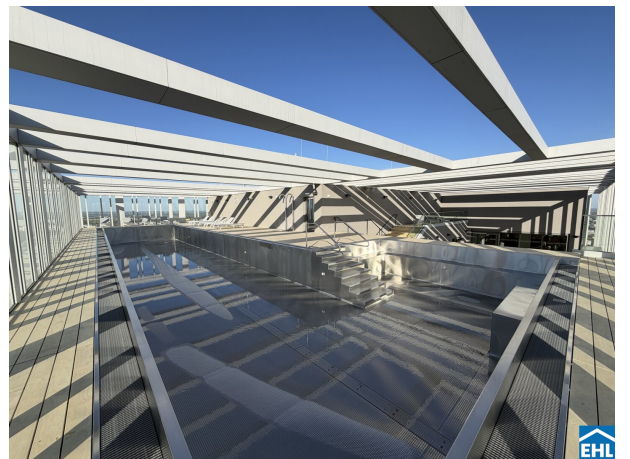
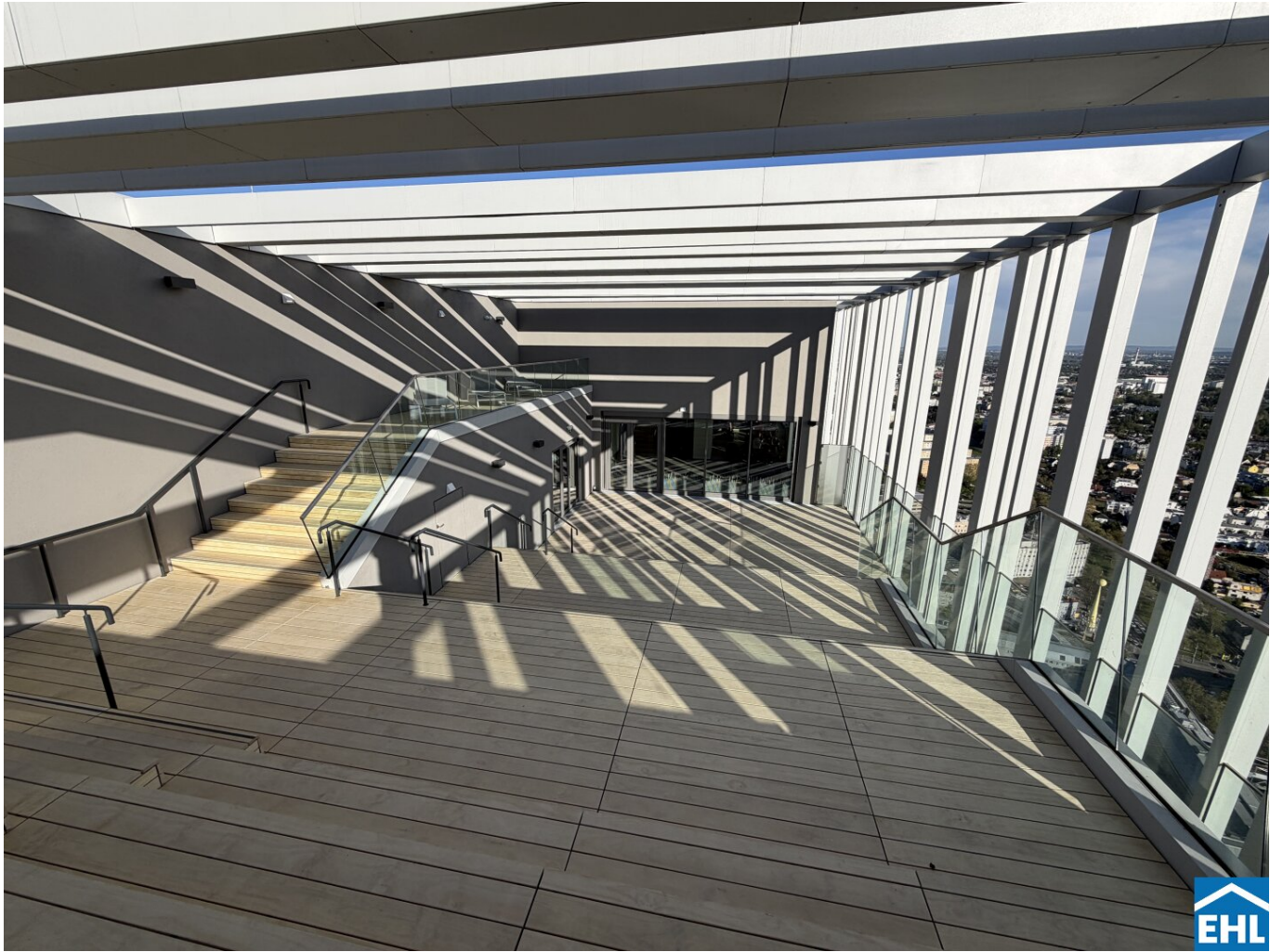
















VIENNA
TWENTY
TWO

Tower
Homes

TOP 347

42.OG | 3 ZIMMER

Wohnfläche 112,83 m²
Loggia 7,03 m²
Balkon 22,48 m²
Gesamt 142,34 m²
Einlagerung 3,45 m²

Ausblick



Lageplan



1 m 5 m

FPH = Fertigparapethöhe Absturzschicht h = Glasabsturzschicht RH = Raumhöhe Fenstergröße Breite | Höhe
Die Raum- und Wohnungsgrößen sind ungefähre Werte und können sich nach geringfügig ändern. Bauliche Toleranzen sind zulässig. Sämtliche Maße, Raumhöhen, Parapethöhen, Sturzhöhen (Fenster), abgehängte Decken und Plasterien sind circa-Angaben und können sich nach geringfügig ändern. Die strichliert dargestellte Möblierung und Begrünung gelten nur als Vorschlag und sind daher nicht Liefer- oder Vertragsbestandteil. Für die Anfertigung von Einbaumöbeln sind Naturmaße zu nehmen. Grundlage der Ausstattung ist die dem Mietvertrag beiliegende Ausstattungsbeschreibung. Änderungen während der Bauausführung in Folge von Behördenauflagen, und/oder haustechnischer sowie konstruktiver Art sind vorbehalten.



Mitglied des
immobilienring.at

Objektbeschreibung

TOWER HOMES im Vienna Twentytwo - Erstbezugswohnungen bei der U1 - Rooftop-Pool, Fitnessraum & Saunabereich!

In einzigartiger Lage, direkt bei der U1-Station *Kagran* und vis-à-vis vom Donau Zentrum, entsteht ein exklusiver, ca. 155m hoher Wohnturm mit 45 Etagen. Die insgesamt 347 Mietwohnungen bieten einen vielfältigen Wohnungsmix: von smart geschnittenen 1,5-Zimmer-Apartments ab ca. 38 m² über komfortable 2-Zimmer-Wohnungen bis hin zu großzügigen 3- und 4-Zimmerwohnungen mit bis zu ca. 80 m².

Die Kombination aus moderner Architektur, weiten Glasfronten, hochwertiger Ausstattung und einem nachhaltigen, energieeffizienten Gebäudekonzept schafft ein urbanes Zuhause mit besonderem Wohnkomfort – ideal für Singles, Paare und Familien.

Highlights von V22

- 45 Etagen, ca. 155 m Höhe
- 1,5- bis 4-Zimmer-Wohnungen mit optimalen Grundrissen
- Erstklassige Allgemeinflächen:
 - Rooftop-Pool mit großzügiger Terrassenlandschaft, Sitz- & Liegebereichen
 - Fitnessraum, Saunabereiche, Waschküche
 - Jugendspielraum mit vorgelagertem Kleinkinderspielplatz
 - Gemeinschaftsräume mit Terrasse
 - Fahrradraum inkl. Waschplatz & Werkbank
 - Hundewaschplatz

- Einlagerungsräume auf allen Wohnetagen

Stellplätze können in der hauseigenen Tiefgarage um € 168,00 brutto angemietet werden.

Eine detaillierte Übersicht anhand unseres Grundrissnavigators finden Sie [hier!](#)

Ausstattung

Die Ausstattung überzeugt durch ein sorgfältig abgestimmtes, hochwertiges Konzept:

- Österreichisches Qualitätsparkett von *Weitzer*
- Italienisches Feinsteinzeug von *Marazzi*
- Marken-Sanitärausstattung von *Hansa, Villeroy & Boch, Geberit*
- Sicherheitstüren (WK3)
- Holz-Alu-Fenster mit innenliegendem Sonnenschutz
- Smarte Gebäudetechnik - Heizen & Kühlen mittels Bauteilaktivierung/Wärmepumpen
- Glasfaseranschluss (A1, Magenta)
- Video-Gegensprechanlage

Lage & Infrastruktur



Die Lage im 22. Bezirk erfüllt höchste Ansprüche an modernes, urbanes Wohnen:

- Direkt an der U1-Station Kagran – 11 Minuten bis zum Stephansplatz
- Gegenüber vom Donau Zentrum mit vielfältigen Shopping- & Gastronomieangeboten
- Wenige Minuten zur Alten Donau, Donauinsel und Donaupark – für Sport & Freizeit
- Nähe zu internationalen Unternehmen, Bildungsinstitutionen und der UNO-City

Bitte beachten Sie, dass es sich bei den Fotos lediglich um Musterfotos handelt!

© Stefan Seelig

Beziehbar vrstl. ab 01.04.2026

Befristung: 5 Jahre, 1 Jahr Kündungsverzicht, 3 Monate Kündigungsfrist

Nebenkosten: 3 BMM Kautions-, Vertragserrichtungsgebühren

Holen Sie sich gerne vorab bereits einen ersten Eindruck mittels unserer Wohnungsrundgänge!

[Top 347 - 3 Zimmer](#)

Wir weisen darauf hin, dass zwischen dem Vermittler und dem zu vermittelnden Dritten ein familiäres oder wirtschaftliches Naheverhältnis besteht.

Der Immobilienmakler erklärt, dass er – entgegen dem in der Immobilienwirtschaft üblichen Geschäftsgebrauch des Doppelmaklers – einseitig nur für den Vermieter tätig ist.

Infrastruktur / Entfernungen

Gesundheit

Arzt <500m
Apotheke <500m
Klinik <2.500m
Krankenhaus <3.500m

Kinder & Schulen

Schule <500m
Kindergarten <500m
Universität <1.500m
Höhere Schule <1.000m

Nahversorgung

Supermarkt <500m
Bäckerei <500m
Einkaufszentrum <500m

Sonstige

Geldautomat <500m
Bank <500m
Post <500m
Polizei <500m

Verkehr

Bus <500m
U-Bahn <500m
Straßenbahn <500m
Bahnhof <500m
Autobahnanschluss <2.000m

Angaben Entfernung Luftlinie / Quelle: OpenStreetMap



Österreichs beste Makler/innen

Qualität – Sicherheit – Kompetenz

Mehr als 60 Immobilienkanzleien an über 80 Standorten und über 400 Mitarbeiter/Innen machen den Immobilienring Österreich zu Österreich größtem, freien Makler-Netzwerk. Die Mitglieder zählen zu den führenden Immobilien-Experten.

- Sicherheit einer seriösen Kanzlei und umfassender Service
- Transparente Geschäftsanbahnung und –abwicklung
- Über 5.000 Liegenschaften in verschiedenen Preisklassen

Immobilienring Österreich Makler sind Spezialisten bei Vermietung und Verkauf von Wohn- und Gewerbeimmobilien, Grundstücken sowie Investmentobjekten. Sie bieten Ihnen höchste Beratungsqualität, profundes Know-How und langjährige Erfahrung.