

TOP-Eigentumswohnung in Kirchham!



Objektnummer: 7879/345

Eine Immobilie von Sueno Immobilien GmbH

Zahlen, Daten, Fakten

Art:	Wohnung
Land:	Österreich
PLZ/Ort:	4656 Kirchham
Zustand:	Gepflegt
Möbliert:	Teil
Nutzfläche:	47,79 m ²
Bäder:	1
WC:	1
Stellplätze:	1
Heizwärmebedarf:	C 57,00 kWh / m ² * a
Gesamtenergieeffizienzfaktor:	C 1,28
Kaufpreis:	168.000,00 €
Provisionsangabe:	

3% des Kaufpreises zzgl. 20% USt.

Ihr Ansprechpartner



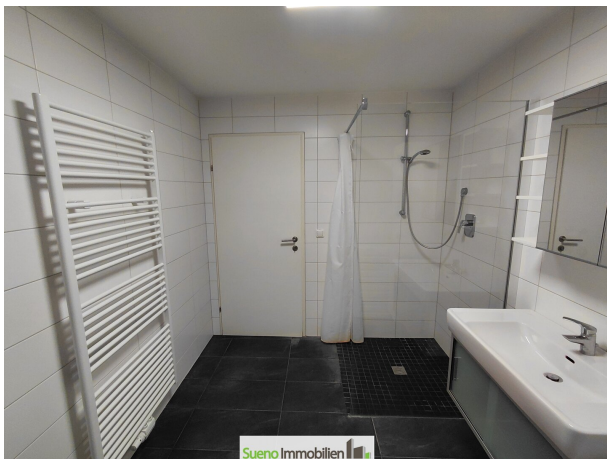
Maria Lamprecht

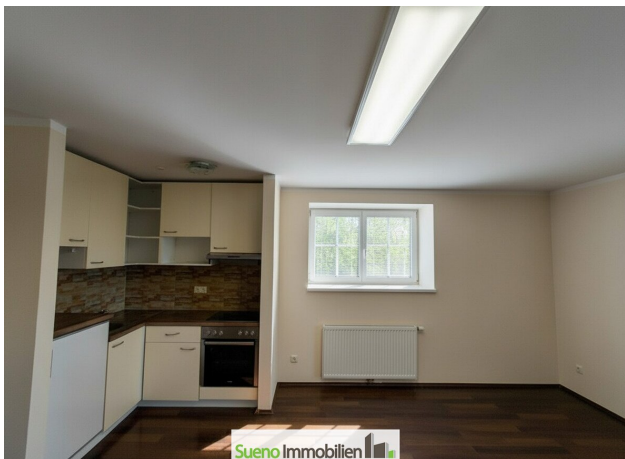
Sueno Immobilien GmbH
Keplerstraße 4
4560 Kirchdorf an der Krems

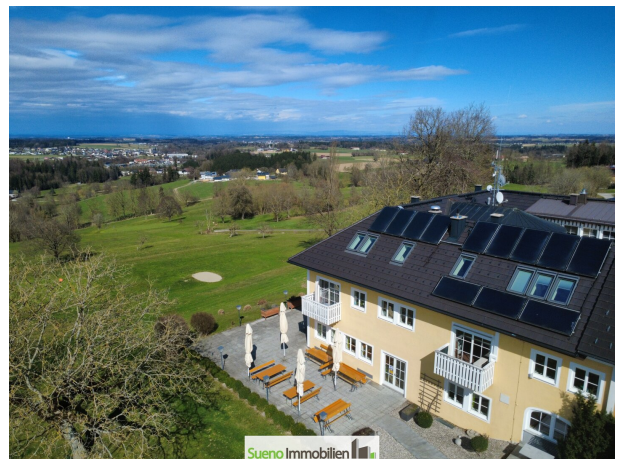
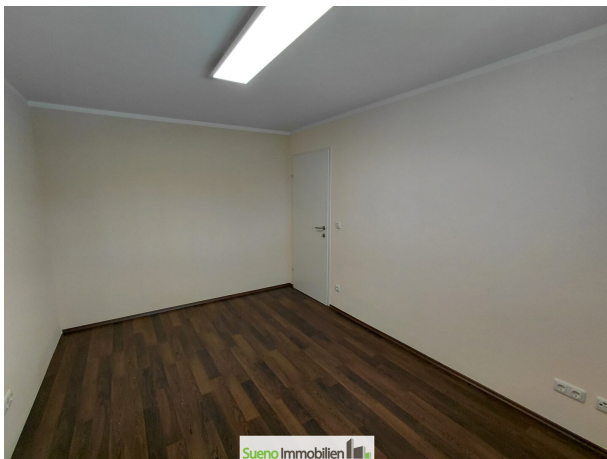
H +43 699 10751203

Gerne stehe ich Ihnen für weitere Informationen oder einen Besichtigungstermin zur



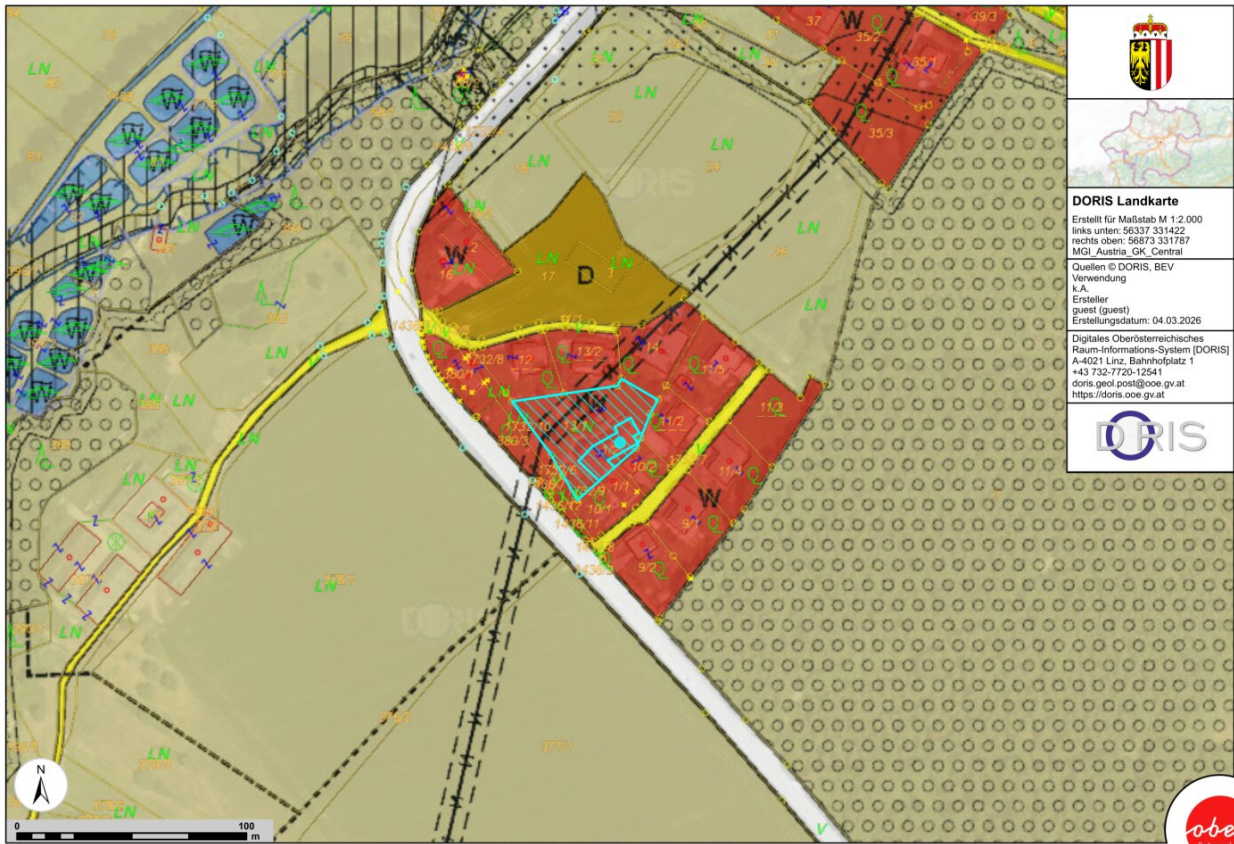












DORIS Landkarte
 Erstellt für Maßstab M 1:2.000
 links unten: 56337 331422
 rechts oben: 56873 331787
 MGI Austria_GK_Central
 Quellen © DORIS, BEV
 Verwendung
 k.A.
 Ersteller
 guest (guest)
 Erstellungsdatum: 04.03.2026
 Digitales Oberösterreichisches
 Raum-Informationssystem [DORIS]
 A-4021 Linz, Bahnhofplatz 1
 +43 732-7725-12541
 doris.geol.post@ooe.gv.at
 https://doris.ooe.gv.at



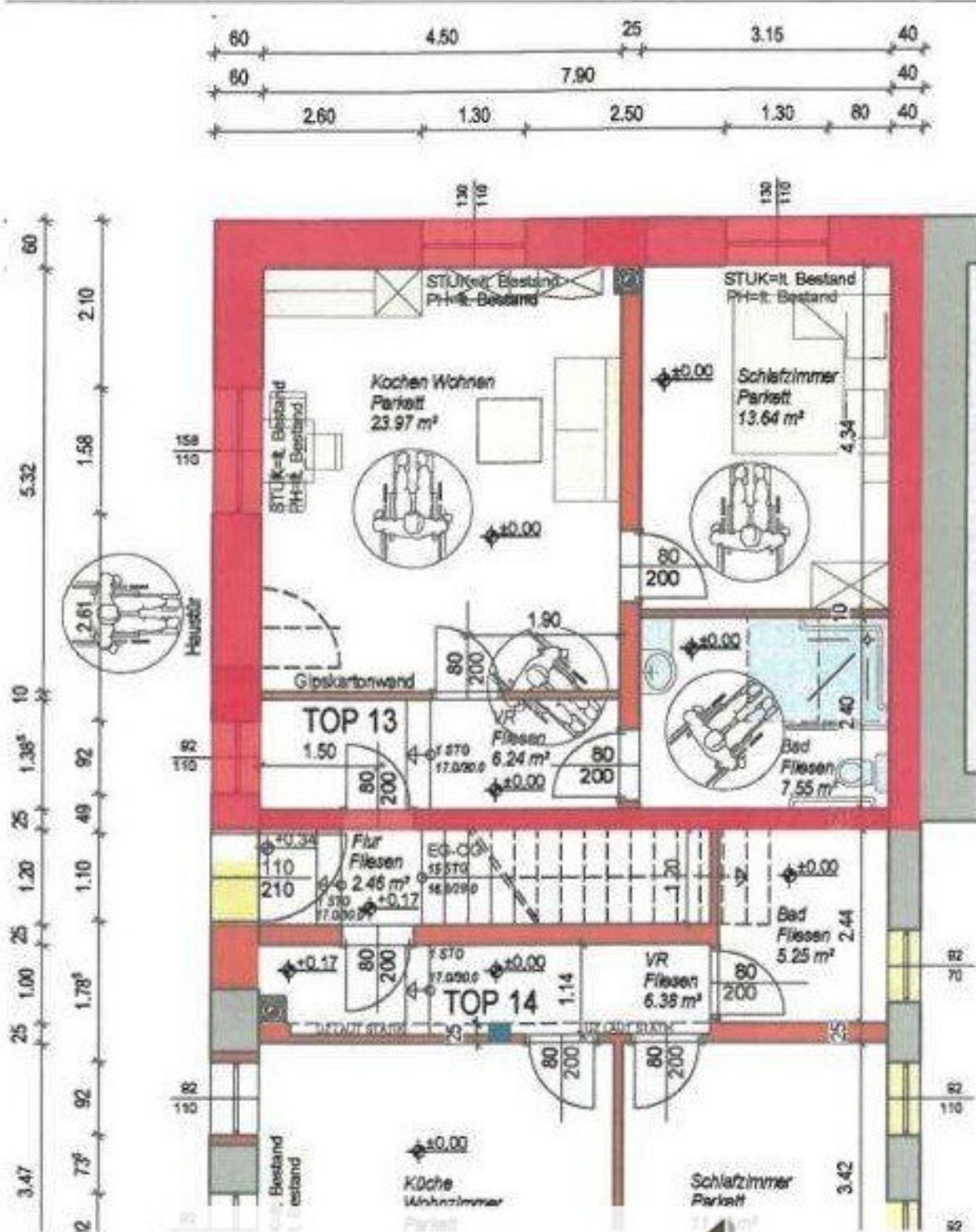


DORIS Landkarte
 Erstellt für Maßstab M 1:1.000
 links unten: 42037 312953
 rechts oben: 42305 313135
 MGI_Austria_GK_Central

Quellen © DORIS, BEV
 Verwendung
 k.A.

Ersteller
 guest (guest)
 Erstellungsdatum: 24.02.2026

Digitales Oberösterreichisches
 Raum-Informationssystem [DORIS]
 A-4021 Linz, Bahnhofplatz 1
 +43 732-7725-12541
 doris.geol.post@ooe.gv.at
 https://doris.ooe.gv.at



Top	Lage	Räume und Fläche	Nutzfläche m2 einzel	gesamt	Zubehör Fläche m2	Faktor	Nutzwert genau	NW gerundet	NW gesamt
13		Wohnung W10							
	EG	Vorraum	6,24						
		Wohnzimmer	20,36						
		Schlafzimmer	13,64						
		Bad	<u>7,55</u>						
		Wohnnutzfläche		47,79		0,95	45,40	45	

Top 13 – Wohnung W10

47,79
Sueno Immobilien 

45

Objektbeschreibung

Eckdaten & Highlights:

- Wohnfläche: ca. 47,79 m²
- Süd-West-Ausrichtung – viele Sonnenstunden & helle Wohnräume
- Wunderschöne Aussicht ins Grüne und auf den Golfplatz
- Eigener Parkplatz inklusive
- Ruhige, gepflegte Wohnanlage
- Ideale Kombination aus Natur & guter Erreichbarkeit

Info: Die Wohnung ist bis November vermietet.

Hier genießen Sie **Ruhe, Ausblick und Lebensqualität** – ob als gemütliches Zuhause, Wochenend-Refugium oder attraktive Anlegerwohnung.

? Eine seltene Gelegenheit für alle, die **Wohnen in besonderer Lage** schätzen!

Hinweis: Teile der gezeigten Bilder wurden mithilfe von KI optimiert.

Der Vermittler ist als Doppelmakler tätig.

Infrastruktur / Entfernungen

Gesundheit

Arzt <1.500m
Apotheke <5.500m
Krankenhaus <10.000m
Klinik <7.000m

Kinder & Schulen

Schule <4.500m
Kindergarten <6.000m

Nahversorgung

Supermarkt <4.500m

Bäckerei <2.500m

Einkaufszentrum <9.000m

Sonstige

Bank <2.000m

Geldautomat <5.000m

Post <2.000m

Polizei <7.000m

Verkehr

Bus <1.000m

Straßenbahn <7.000m

Bahnhof <1.500m

Autobahnanschluss <6.500m

Flughafen <2.500m

Angaben Entfernung Luftlinie / Quelle: OpenStreetMap