

Studie: Reihenhäuser in attraktiver Lage von Götzis



Symbolbild

Objektnummer: 5681/685

Eine Immobilie von Rimo Immobilien GmbH

Zahlen, Daten, Fakten

Adresse	Kornfeld 43
Art:	Haus - Reihenhaus
Land:	Österreich
PLZ/Ort:	6840 Götzis
Zustand:	Erstbezug
Alter:	Neubau
Wohnfläche:	100,00 m ²
Zimmer:	4
Bäder:	1
WC:	1
Terrassen:	1
Kaufpreis:	739.000,00 €

Ihr Ansprechpartner



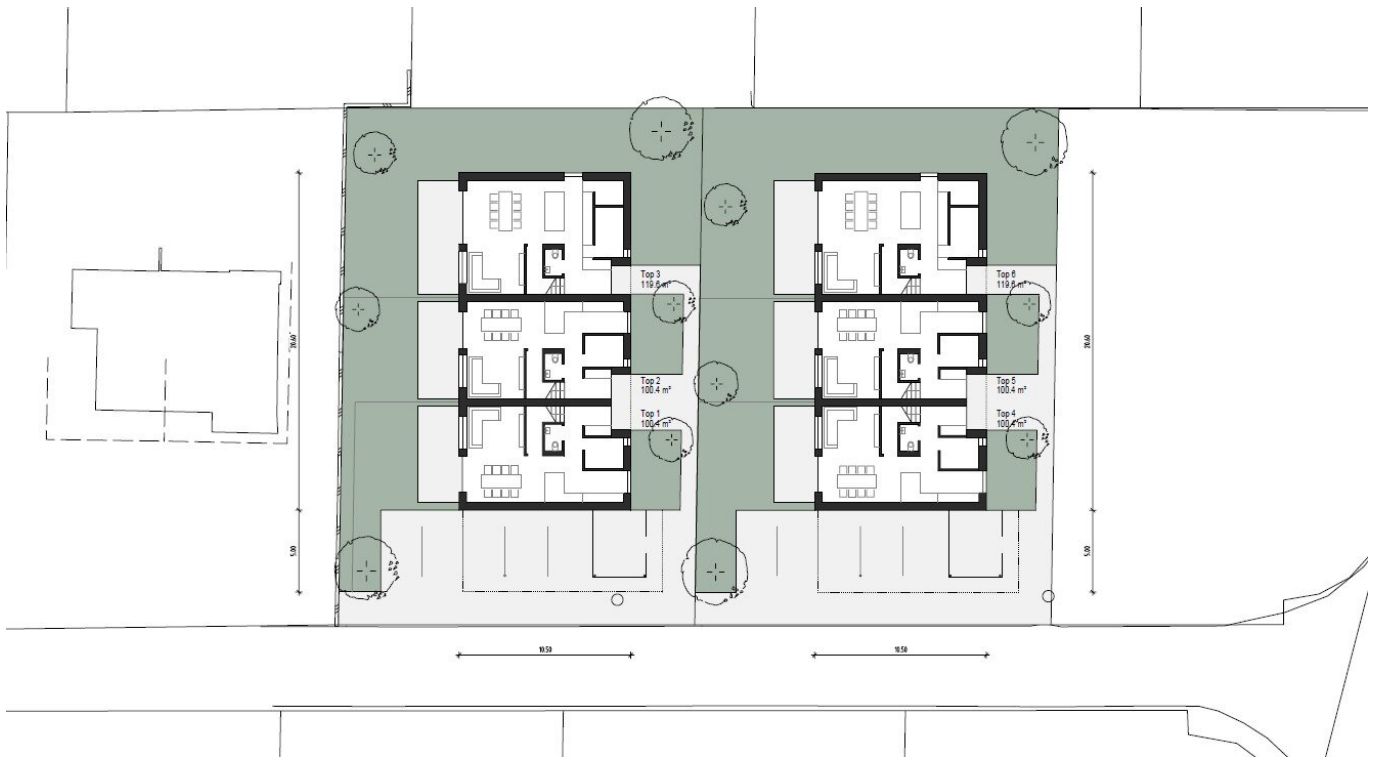
Daniel Marte

Rimo Immobilien GmbH
Marktplatz 7
6800 Feldkirch

T +43 5522 39303 28

Gerne stehe ich Ihnen für weitere Informationen oder einen Besichtigungstermin zur Verfügung.







Objektbeschreibung

Kornfeld 43 – Wohnen mit Garten und Lebensqualität

Projektstudie – modernes Wohnen mit Garten

Bei dem dargestellten Projekt handelt es sich **derzeit um eine Studie**. Die dargestellten Grundrisse sowie Visualisierungen dienen **ausschließlich als Symbolbilder zur Veranschaulichung eines möglichen Bauprojektes** und können sich im Zuge der weiteren Planung noch ändern.

Die Studie sieht die Errichtung von **insgesamt sechs Reihenhäusern** vor, angeordnet in **zwei Reihen mit jeweils drei Einheiten**.

Die geplanten **Reihenhäuser** bieten Wohnflächen zwischen **ca. 100 m² und 119 m²** und verfügen über **private Gärten in unterschiedlichen Größen**. Das Konzept richtet sich insbesondere an **Familien und Menschen mit Platzbedarf**, die ein modernes Zuhause mit eigenem Garten suchen.

In der aktuellen Planung sind **Carport-Stellplätze** geplant.

Die Häuser können in verschiedenen Ausbaustufen übergeben werden. (Von Rohbau bis zu **schlüsselfertigen Einheiten**)

Der Kaufpreis für ein schlüsselfertiges Haus beginnt in der Studie mit **€ 739.000,-** und kann sich je nach Ausbaustufe und Ausstattung ändern.

Richtpreise laut aktueller Projektstudie:

- **Top 2 & Top 5 mit ca. 100,4 m² Wohnfläche, ca. 15 m² Terrasse, zw. 61 - 70 m² Gartenflächen: € 739.000,-**
- **Top 1 & Top 4 mit ca. 100,4 m² Wohnfläche, ca. 15 m² Terrasse, zw. 66 - 75 m² Gartenflächen: € 759.000,-**
- **Top 3 & Top 6 mit ca. 119,6 m² Wohnfläche, ca. 15 m² Terrasse, 161 m² Gartenflächen: € 859.000,-**

Carportstellplatz: **€ 23.000,- pro Platz**

Die angegebenen Preise verstehen sich **als Richtpreise** und können je nach Ausgestaltung, Baufortschritt sowie individueller Ausstattung variieren.

Ihrerseits wird **das Grundstück erworben**, die konkrete Ausführung und mögliche Ausbaustufen können anschließend **in einem persönlichen Termin gemeinsam abgestimmt werden**.

Bei Interesse, freuen wir uns über Ihre Anfrage.

Noch nichts gefunden? Wir informieren Sie über geeignete Immobilienangebote noch vor allen anderen.

Legen Sie jetzt kostenlos Ihren individuellen Suchagenten unter folgendem Link an. Wir schicken Ihnen passende Immobilien exklusiv vorab zu.

[Suchagent anlegen](#)

Wir weisen darauf hin, dass zwischen dem Vermittler und dem zu vermittelnden Dritten ein familiäres oder wirtschaftliches Naheverhältnis besteht.

Der Vermittler ist als Doppelmakler tätig.

Infrastruktur / Entfernungen

Gesundheit

Arzt <1.225m
Apotheke <1.075m
Krankenhaus <5.375m

Kinder & Schulen

Schule <1.175m
Kindergarten <650m
Höhere Schule <1.450m

Nahversorgung

Supermarkt <525m
Bäckerei <650m
Einkaufszentrum <6.025m

Sonstige

Bank <925m
Geldautomat <925m

Post <1.275m
Polizei <1.275m

Verkehr

Bus <400m
Bahnhof <1.250m
Autobahnanschluss <675m
Flughafen <8.125m

Angaben Entfernung Luftlinie / Quelle: OpenStreetMap