

**Attraktive 2 Zimmer Wohnung als Investment mit  
nachhaltigem Vermietungspotenzial! Ab Q3/26**



**Objektnummer: 296629**

**Eine Immobilie von Schantl ITH Immobilienreuehand GmbH**

## Zahlen, Daten, Fakten

Adresse	Kirchenplatz
Art:	Wohnung
Land:	Österreich
PLZ/Ort:	2301 Groß-Enzersdorf
Baujahr:	2026
Zustand:	Erstbezug
Alter:	Neubau
Wohnfläche:	44,82 m <sup>2</sup>
Nutzfläche:	47,86 m <sup>2</sup>
Zimmer:	2
Bäder:	1
WC:	1
Balkone:	1
Heizwärmebedarf:	B 36,78 kWh / m <sup>2</sup> * a
Gesamtenergieeffizienzfaktor:	A 0,81
Kaufpreis:	239.120,00 €
Kaufpreis / m <sup>2</sup> :	4.996,24 €
Provisionsangabe:	

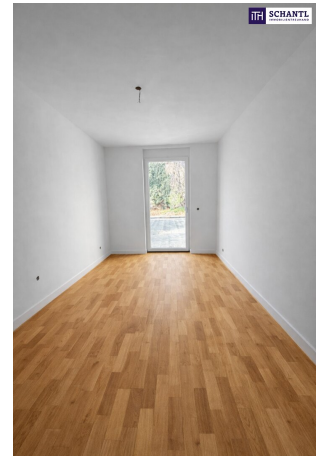
3% des Kaufpreises zzgl. 20% USt.

## Ihr Ansprechpartner



**Mark Prettenthaler**

Schantl ITH Immobilitentreuhand GmbH  
Messendorfer Straße 71a







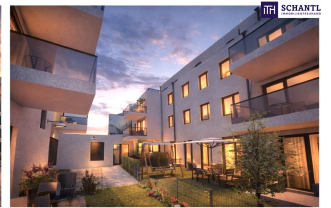
ITF SCHANTL  
IMMOBILIENHANDLUNG



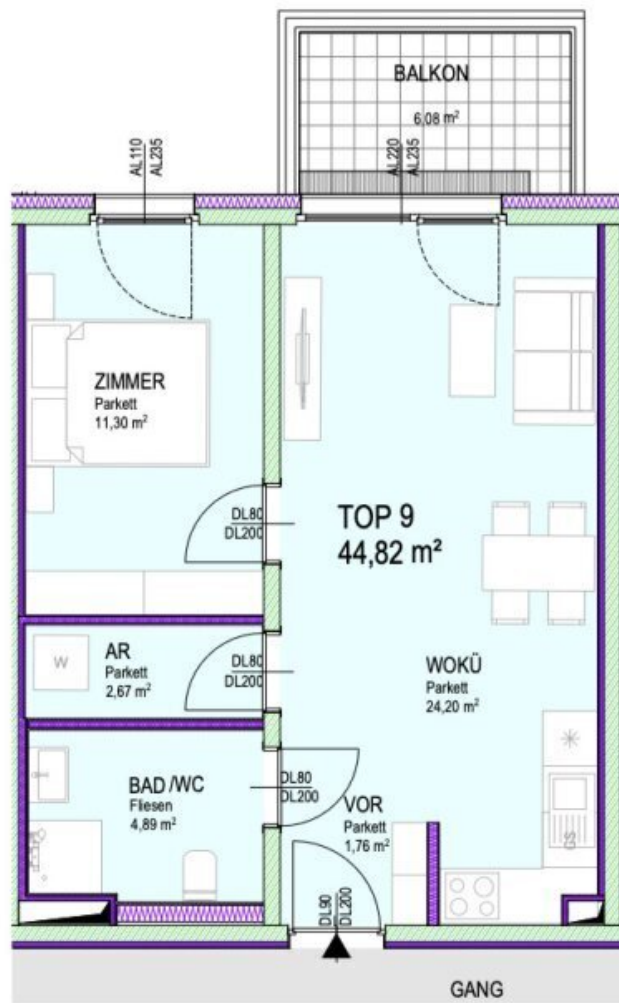
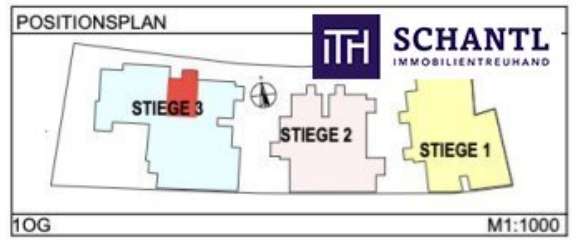
ITF SCHANTL



ITF SCHANTL







PLANINHALT  
10G Stiege 3 Top 9

FLÄCHEN  
**WNFL = 44,82 m<sup>2</sup> Balkon = 6,08 m<sup>2</sup>**

MASSTAB  
M1:50

## Objektbeschreibung

### **Ankommen, durchatmen, zuhause sein.**

Nur wenige Minuten von Wien entfernt entsteht in Groß-Enzersdorf ein Wohnprojekt, das genau den Zeitgeist trifft: **mehr Ruhe, mehr Freiraum und gleichzeitig volle Anbindung** an die Stadt.

Hier beginnt der Tag mit Blick ins Grüne und endet entspannt auf der eigenen Terrasse oder dem Balkon. Die Nähe zur Lobau, weitläufige Naturflächen und ein angenehm gewachsenes Umfeld schaffen ein Wohngefühl, das in dieser Form selten geworden ist.

Die Wohnungen selbst sind so geplant, wie man heute leben möchte: **offen, hell und effizient**. 2 bis 4 Zimmer, Wohnflächen von ca. **45 m<sup>2</sup> bis 114 m<sup>2</sup>** und durchdachte Grundrisse bieten Raum für unterschiedlichste Lebenssituationen – **vom kompakten Investment bis zum Familienzu Hause**. Jede Einheit verfügt über eine eigene Freifläche und erweitert den Wohnraum ins Freie.

Die **Ausstattung** folgt einem klaren Anspruch: langlebig, hochwertig und komfortabel. Eichenparkett, moderne Fliesen, dreifach verglaste Fenster, elektrische Beschattung und Fußbodenheizung über Fernwärme sorgen für ein angenehmes Wohnklima. In den Dachgeschosswohnungen bietet eine Klimaanlage zusätzlichen Komfort. Lift, Videogegensprechanlage sowie **vorbereitete E-Ladeinfrastruktur** runden das Gesamtbild ab. Die Kombination aus **Qualität, Funktionalität und zeitlosem Design** sorgt für ein angenehmes Wohnklima und langfristige Wertbeständigkeit.

Auch aus Investorensicht überzeugt das Projekt: Die Kombination aus Stadtnähe, Grünlage und funktionalen Grundrissen sorgt für nachhaltige Nachfrage und sehr gute Vermietbarkeit.

**Kurz gesagt: ein Projekt, das nicht nur heute passt, sondern auch morgen noch Sinn macht.**

### **Wohnung Top 9 - Stiege 3**

2 Zimmer Wohnung - Quadratisch, praktisch, gut!

Diese ideal geschnittene 2-Zimmer-Wohnung vereint durchdachte Raumplanung mit einem besonderen Maß an Lebensqualität. Ruhig im Innenhof gelegen, entsteht hier ein Zuhause, das Rückzug, Freiraum und modernes Wohnen ideal miteinander verbindet.

Auf rund **45 m<sup>2</sup> Wohnfläche** überzeugt die Wohnung mit einem offenen und lichtdurchfluteten

**Wohnbereich von ca. 24 m<sup>2</sup>** – das Herzstück des Zuhauses. Große Fensterflächen sorgen für ein angenehmes Raumgefühl. Die Wohnung verfügt über ein geräumiges **Schlafzimmer mit ca. 11 m<sup>2</sup>** sowie einen zusätzlichen **Abstellraum**, mit dem WM Anschluss. Das Badezimmer ist modern ausgestattet und verfügt über eine Dusche sowie ein WC. Ein herrlicher, ca. **6,50 m<sup>2</sup> großer Balkon** mit viel Grün rundum, runden diese charmante Wohnung ab.

**Cooler Wohnung, coole Ausstattung, ruhige Lage!**

Wohnfläche: ca. 44,82 m<sup>2</sup> + Balkon: ca. 6,08 m<sup>2</sup> + Kellerabteil

**Kaufpreis (netto) für Anleger: € 239.120,-** (zzgl. 20%Ust.)

**Kaufpreis für Endverbraucher: € 244.000,-**

KP Garage (optional): € 17.000,-

Kalkulierte Betriebskosten: € 2,-/m<sup>2</sup> zzgl. Ust.

**Provision: 3% zzgl. 20% Ust.**

Vereinbaren Sie heute noch einen Termin - wir beraten Sie gerne und zeigen Ihnen alle verfügbaren Einheiten!

[www.schantl-ith.at](http://www.schantl-ith.at)

Bei konkretem Interesse senden wir Ihnen sehr gerne weiterführende Dokumente zu, wie:

- o Grundbuchauszug
- o Wohnungseigentumsvertrag
- o Nutzwertgutachten
- o Eigentümerversammlungsprotokoll (Falls vorhanden) etc...

Unser Service für Sie: Wenn Sie sich für diese Immobilie entschieden haben, begleiten wir Sie gerne vom Kaufanbot weg inkl. Klärung von Sonderwünschen und der Vertragsunterzeichnung über die Wohnungsübergabe bis hin zu diversen Ummeldungen wie Strom und Gas. Entsprechende Formulare oder auch Meldezettel stellen wir Ihnen sehr gerne zur Verfügung.

Gerne unterstützen wir Sie auch bei der Finanzierung Ihres Traumobjekts und finden mit unseren langjährigen Partnern die besten Konditionen für Sie.

[www.schantl-ith.at](http://www.schantl-ith.at)

Wir weisen darauf hin, dass zwischen dem Vermittler und dem zu vermittelnden Dritten ein familiäres oder wirtschaftliches Naheverhältnis besteht.

Der Vermittler ist als Doppelmakler tätig.

## **Infrastruktur / Entfernungen**

### **Gesundheit**

Arzt <500m

Apotheke <250m

Klinik <4.500m

Krankenhaus <6.750m

### **Kinder & Schulen**

Schule <500m

Kindergarten <500m

Universität <1.000m

Höhere Schule <4.000m

### **Nahversorgung**

Supermarkt <500m

Bäckerei <500m

Einkaufszentrum <500m

### **Sonstige**

Bank <250m

Geldautomat <500m

Post <250m

Polizei <500m

### **Verkehr**

Bus <250m

U-Bahn <4.000m

Straßenbahn <5.000m

Bahnhof <4.000m

Autobahnanschluss <7.250m

Angaben Entfernung Luftlinie / Quelle: OpenStreetMap