

**Sicheres Investment in unsicheren Zeiten: vermietetes
Wohnungspaket mit 5 Einheiten + Stellplätze in Wiener
Neustadt**



Objektnummer: 1879

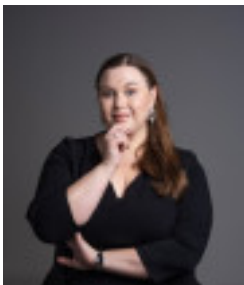
Eine Immobilie von Luxury Immobilien GmbH

Zahlen, Daten, Fakten

Art:	Wohnung
Land:	Österreich
PLZ/Ort:	2700 Wiener Neustadt
Baujahr:	2018
Alter:	Neubau
Gesamtfläche:	222,59 m ²
Stellplätze:	2
Heizwärmebedarf:	A 24,50 kWh / m ² * a
Gesamtenergieeffizienzfaktor:	A 0,74
Kaufpreis:	1.206.813,60 €
Betriebskosten:	577,91 €
Provisionsangabe:	

36.204,41 € inkl. 20% USt.

Ihr Ansprechpartner



Anna Pilnikova

Luxury Immobilien GmbH
Obere Donaustraße 19
1020 Wien

T +43 664 4618882

Gerne stehe ich Ihnen für weitere Informationen oder einen Besichtigungstermin zur Verfügung.





WE SPEAK **L**LUXURY



ANNA PILNIKOVA

WWW.LUXURY-VIENNA.COM

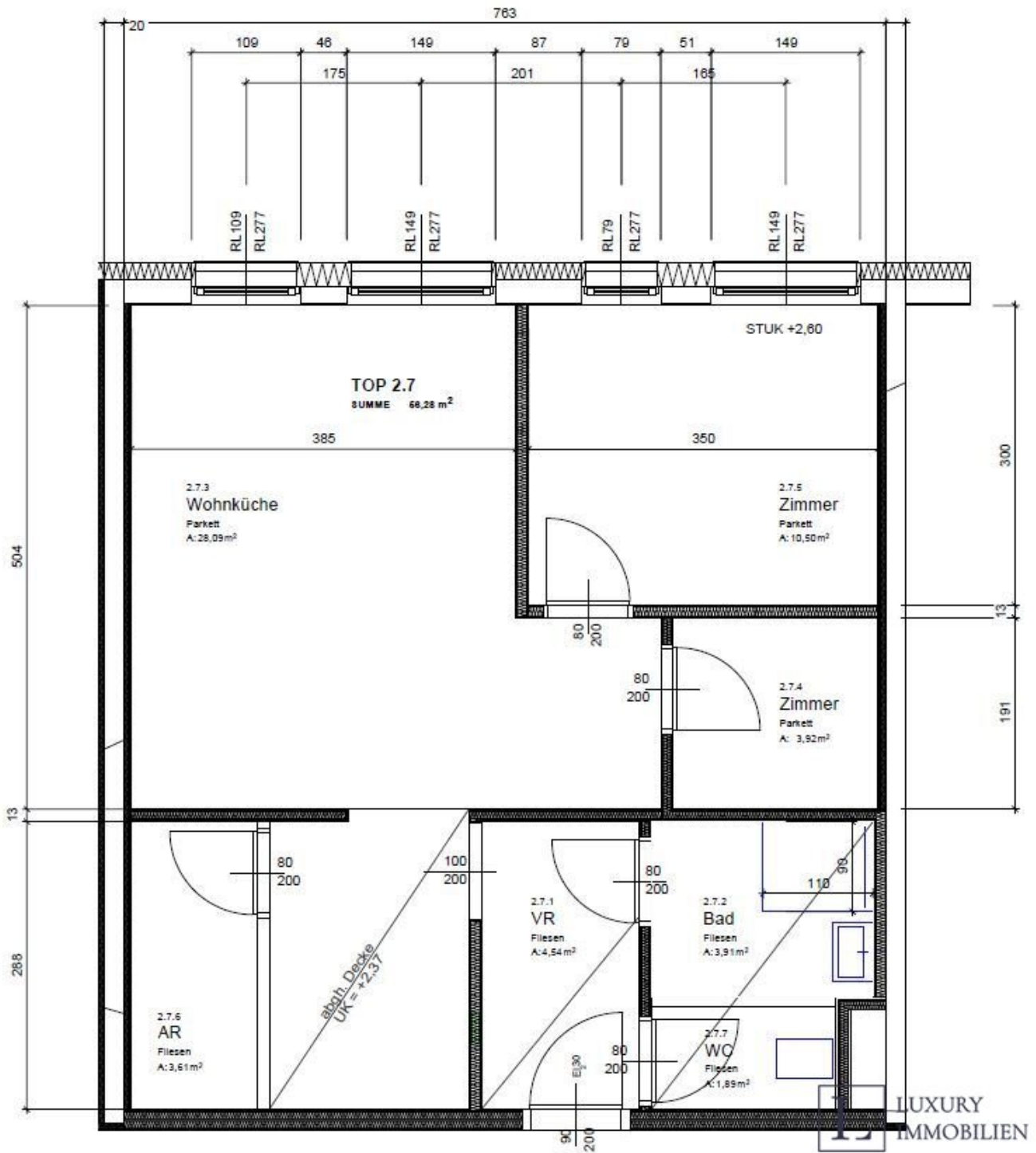
AP@LUXURY-VIENNA.COM

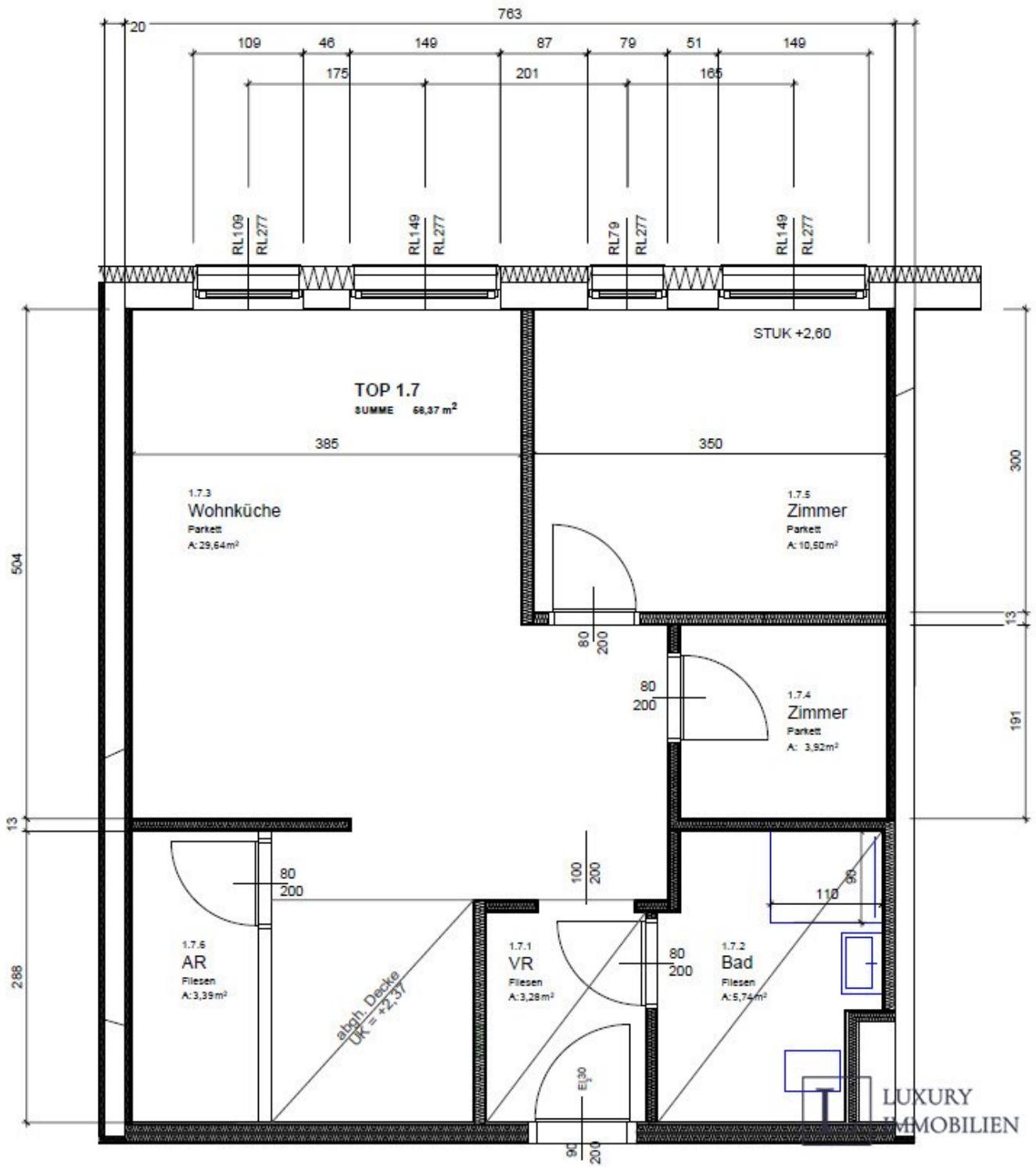
OB. DONAUSTR. 19/2, 1020 VIENNA

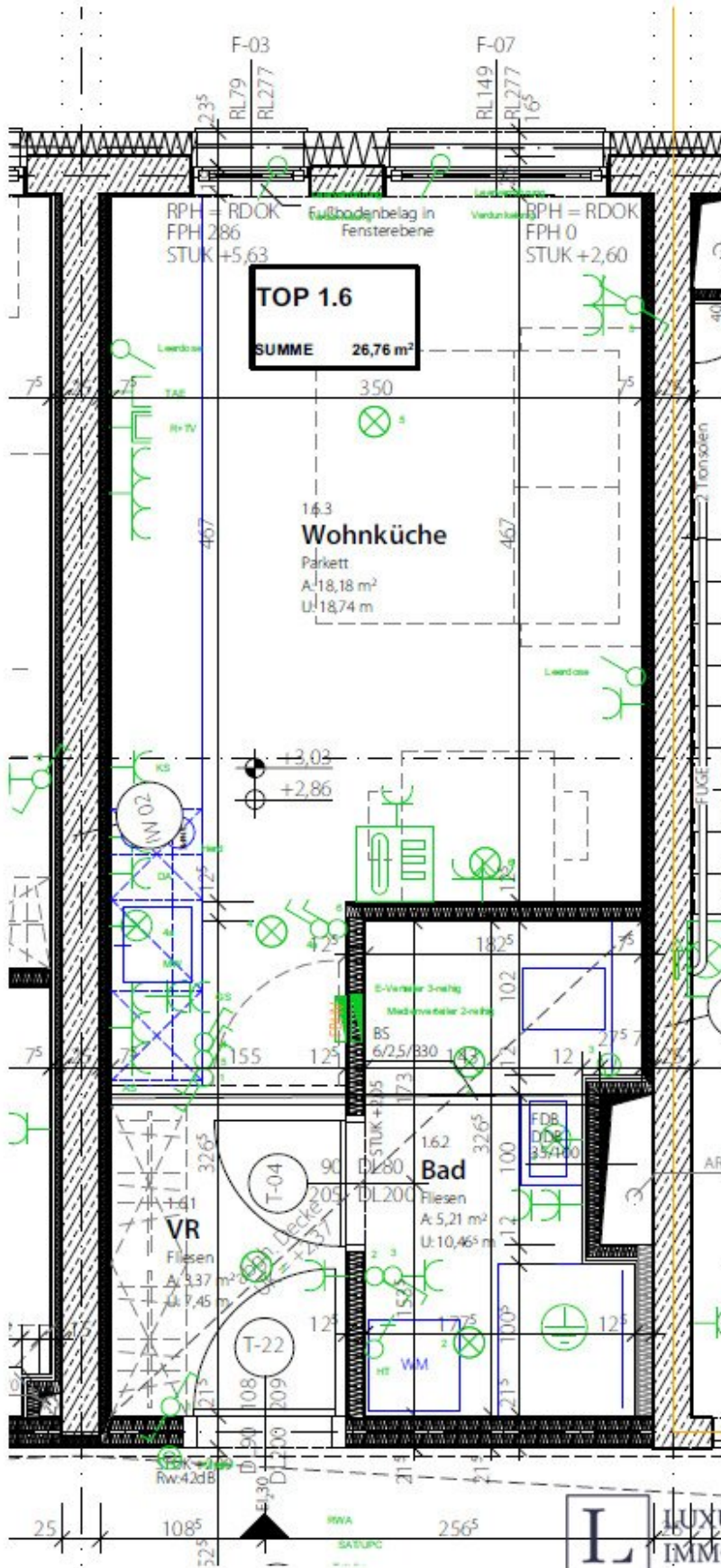
+43 664 461 8882

@MANGOLUETE

Set up a viewing







Objektbeschreibung

Zum Verkauf steht ein gebündeltes Investmentpaket aus fünf bereits vermieteten Wohnungen an einem Standort in Wiener Neustadt. Die Einheiten umfassen unterschiedliche Größen und bieten dadurch eine attraktive interne Diversifikation. Ergänzt wird das Paket durch zwei Stellplätze. Alle Einheiten sind aktuell vermietet und generieren einen stabilen laufenden Ertrag. Ideal für Anleger, die mehrere Einheiten effizient in einem Objekt bündeln möchten.

Ergänzend zu diesem Angebot stehen zwei weitere attraktive Investmentmöglichkeiten zur Verfügung, eine in [Wien](#) und eine in [Sinabelkirchen](#). Gerne geben wir Ihnen einen Überblick über die jeweiligen Optionen und beraten Sie individuell.

Für Fragen oder eine persönliche Abstimmung stehen wir Ihnen jederzeit zur Verfügung. Weiterführende Unterlagen sowie detaillierte Informationen stellen wir Ihnen gerne auf Anfrage bereit.

Melden Sie sich bei mir für weitere Informationen:

Anna Pilnikova

[+43 664 461 888 2](tel:+436644618882)

Luxury Immobilien GmbH

ap@luxury-vienna.com

Instagram: [@mangobluete](#)

Infrastruktur / Entfernungen

Gesundheit

Arzt <500m

Apotheke <500m

Klinik <1.500m

Krankenhaus <500m

Kinder & Schulen

Schule <500m

Kindergarten <500m

Höhere Schule <1.000m

Universität <3.000m

Nahversorgung

Supermarkt <500m
Bäckerei <500m
Einkaufszentrum <1.000m

Sonstige

Bank <500m
Geldautomat <500m
Post <1.000m
Polizei <1.000m

Verkehr

Bus <500m
Autobahnanschluss <3.000m
Bahnhof <1.500m
Flughafen <2.500m

Angaben Entfernung Luftlinie / Quelle: OpenStreetMap