

**Geräumige 2-Zimmer-Wohnung in Bruck an der Leitha –
Ihr neues Zuhause!**



Objektnummer: 1939/217282

Eine Immobilie von IMMOcontract Immobilien Vermittlung GmbH

Zahlen, Daten, Fakten

| | |
|--------------------------------------|--------------------------|
| Art: | Wohnung - Etage |
| Land: | Österreich |
| PLZ/Ort: | 2460 Bruck an der Leitha |
| Zustand: | Gepflegt |
| Alter: | Altbau |
| Wohnfläche: | 76,22 m ² |
| Zimmer: | 2 |
| Bäder: | 1 |
| WC: | 1 |
| Gesamtenergieeffizienzfaktor: | C 1,57 |
| Gesamtmiete | 852,50 € |
| Kaltmiete (netto) | 585,00 € |
| Kaltmiete | 775,00 € |
| Betriebskosten: | 190,00 € |
| USt.: | 77,50 € |
| Provisionsangabe: | |

Gemäß Erstauftraggeberprinzip bezahlt der Abgeber die Provision.

Ihr Ansprechpartner



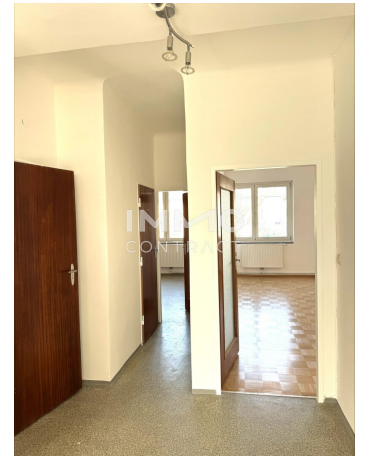
Martin Melcher

IMMOcontract Immobilien Vermittlung GmbH
Schnirchgasse 17
1030 Wien



www.IMMOcontract.at
Die beste Adresse für attraktive Liegenschaften.







Wohnung zu mieten

IMMO
CONTRACT

Objektbeschreibung

Diese attraktive 2-Zimmer-Wohnung befindet sich in zentraler Lage von Bruck und überzeugt durch ihre durchdachte Raumaufteilung. Die Wohnung eignet sich ideal für Singles oder Paare, die urbanes Wohnen mit hoher Lebensqualität verbinden möchten.

Ausstattung

Heller Wohn-/Essbereich

Separates Schlafzimmer

Küche möbliert

Badezimmer mit Badewanne

Separates WC

Abstellraum

Parkplatz kann zusätzlich angemietet werden für € 72/Monat

Wir weisen darauf hin, dass zwischen dem Vermittler und dem zu vermittelnden Dritten ein familiäres oder wirtschaftliches Naheverhältnis besteht.

Der Immobilienmakler erklärt, dass er – entgegen dem in der Immobilienwirtschaft üblichen Geschäftsgebrauch des Doppelmaklers – einseitig nur für den Vermieter tätig ist.

Finden Sie noch mehr attraktive Liegenschaften auf www.IMMOcontract.at

IMMO einen Besuch wert.

Infrastruktur / Entfernungen

Gesundheit

Arzt <500m

Apotheke <500m

Klinik <1.000m

Kinder & Schulen

Schule <500m

Kindergarten <500m

Nahversorgung

Supermarkt <500m

Bäckerei <500m

Einkaufszentrum <3.000m

Sonstige

Bank <500m

Geldautomat <500m

Polizei <1.000m

Post <500m

Verkehr

Bus <500m

Autobahnanschluss <3.000m

Bahnhof <500m

Angaben Entfernung Luftlinie / Quelle: OpenStreetMap