

**Große Industrie-Freifläche 18.654m<sup>2</sup> in Wettmannstätten –  
ideal für Gewerbe!**



**Objektnummer: 7939/2300162727**

**Eine Immobilie von Immo-Company Haas & Urban Immobilien  
GmbH**

## Zahlen, Daten, Fakten

<b>Art:</b>	Halle / Lager / Produktion - Freiflächen
<b>Land:</b>	Österreich
<b>PLZ/Ort:</b>	8521 Wettmannstätten
<b>Kaufpreis:</b>	2.686.176,00 €
<b>Kaufpreis / m<sup>2</sup>:</b>	120,00 €
<b>Provisionsangabe:</b>	

3% des Kaufpreises zzgl. 20% USt.

## Ihr Ansprechpartner



### **Josef Freydl**

Immo-Company Haas & Urban Immobilien GmbH  
Steinabrücklerstraße 44  
2752 Wöllersdorf

H +43 699 18410031

Gerne stehe ich Ihnen für weitere Informationen oder einen Besichtigungstermin zur Verfügung.







Wir verkaufen / vermieten  
gerne auch Ihre Immobilie!

Kompetente Vermittlung  
in Ihrer Region



Gutschein für eine gratis Marktwerteinschätzung im Wert von € 360,-  
Gutschein für einen gratis 360° Rundgang im Wert von € 480,-

Nähere Informationen dazu finden Sie auf unserer Website.

---

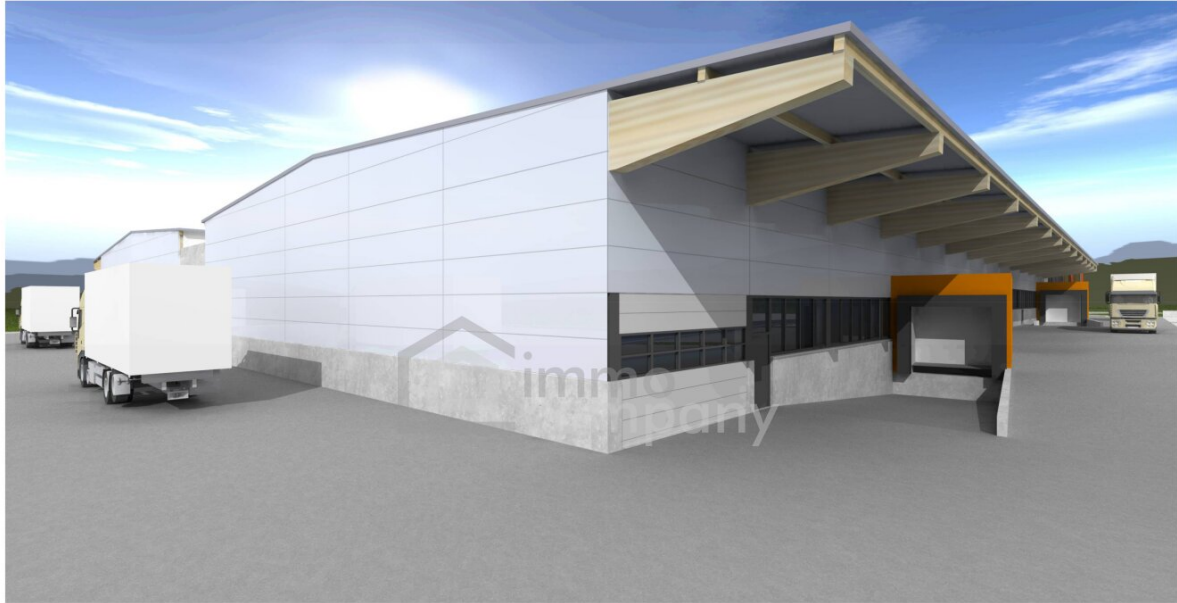


Website






Unser Partner für Schwimmbäder, Saunen und Outdoorküchen: [www.pool-oase.at](http://www.pool-oase.at)



ECO - Park Wettmannstätten

Bebauungskonzept - Perspektive 8

Projekt-Nr.: 22/2  
Planr-Nr:  
Maßstab:  
Datum: 15.02.2022



**Jöbstl**  
Bauträger

GmbH  
Neuer Weg 6  
A-8522 Groß St. Florian  
Tel.: 03464/8812, Fax: 881214  
E-mail: bau-plan.joebstl@aon.at



ECO - Park Wettmannstätten

Bebauungskonzept - Perspektive 8

Projekt-Nr.: 22/2  
 Planr-Nr:  
 Maßstab:  
 Datum: 15.02.2022



**Jöbstl**  
 Bauräger

GmbH: Neuer Weg 6  
 A-8522 Groß St. Florian  
 Tel.: 03464/8812, Fax: 881214  
 E-mail: bau-plan.joebstl@aon.at



## ECO - Park Wettmannstätten

Bebauungskonzept - Perspektive 6

Projekt-Nr.: 22/2  
 Planr-Nr:  
 Maßstab:  
 Datum: 15.02.2022



**Jöbstl**  
 Bauträger

GmbH  
 Neuer Weg 6  
 A-8522 Groß St. Florian  
 Tel.: 03464/8812, Fax: 881214  
 E-mail: bau-plan.joebstl@aon.at



ECO - Park Wettmannstätten

Bebauungskonzept - Perspektive 3

Projekt-Nr.: 22/2  
 Plan-Nr.:  
 Maßstab:  
 Datum: 15.02.2022



**Jöbstl**  
 Bauträger

GmbH  
 Neuer Weg 6  
 A-8522 Groß St. Florian  
 Tel.: 03464/8812, Fax: 881214  
 E-mail: bau-plan.joebstl@aon.at



## ECO - Park Wettmannstätten

### Bebauungskonzept - LAGEPLAN

Projekt-Nr.: 22/2  
 Plan-Nr.: VE-01  
 Maßstab: 1:500  
 Datum: 15.02.2022

**Bau Jöbstl**  
 Baubüro  
 Neuen Weg 6  
 A-8022 Groß Srd Forum  
 Tel. 036464817 Fax 036464817  
 E-mail: bau@baujoestl.com

## Objektbeschreibung

Entdecken Sie eine außergewöhnliche Investitionsmöglichkeit im Herzen der Steiermark: großzügige Industrie- und Gewerbeflächen in 8521 Wettmannstätten. Diese weitläufige Fläche von insgesamt 18.654 m<sup>2</sup> bietet Ihnen vielfältige Nutzungsmöglichkeiten – ideal für Unternehmen, die Raum für Produktion, Lagerung oder Gewerbeprojekte suchen.

Mit einem Kaufpreis von 2.686.176,00 € erhalten Sie eine wertvolle Immobilie in einem aufstrebenden Wirtschaftsstandort. Die Lage besticht durch ihre hervorragende Verkehrsanbindung: Ein nahegelegener Bahnhof sowie Busverbindungen gewährleisten eine komfortable Erreichbarkeit für Mitarbeiter, Kunden und Lieferanten. So profitieren Sie von optimalen logistischen Voraussetzungen für Ihr Geschäft.

Darüber hinaus ist die Infrastruktur rund um die Immobilie bestens entwickelt. Schulen und Supermärkte befinden sich in unmittelbarer Nähe, was nicht nur die Attraktivität für Ihre Mitarbeiter erhöht, sondern auch den Alltag erleichtert. Wettmannstätten bietet eine perfekte Kombination aus ruhiger Lage und wirtschaftlicher Dynamik – ein Standort, der Wachstum und Erfolg fördert.

Nutzen Sie diese seltene Gelegenheit, um Ihre unternehmerischen Visionen in der Steiermark zu verwirklichen. Die großzügigen Freiflächen bieten Ihnen die Flexibilität, Ihre Projekte individuell zu gestalten und auszubauen. Ob Produktionsstätte, Lagerhalle oder Gewerbepark – hier finden Sie den Raum, den Ihr Unternehmen verdient.

Kontaktieren Sie uns noch heute und sichern Sie sich diese erstklassige Industrie- und Gewerbefläche in Wettmannstätten. Profitieren Sie von einer Investition, die sich langfristig auszahlt und Ihrem Unternehmen neue Perspektiven eröffnet. Wir freuen uns darauf, Ihnen diese attraktive Immobilie persönlich vorzustellen und gemeinsam mit Ihnen die besten Lösungen zu finden.

Der Vermittler ist als Doppelmakler tätig.

**Nutzen Sie die einmalige Gelegenheit, diese Immobilie zu besichtigen – sehen und erleben ist sehr viel eindrucksvoller!**

**Eine Besichtigung ist kostenfrei und unverbindlich, und gibt Ihnen einen unverfälschten Eindruck von der Immobilie.**

**Gerne unterstütze ich Sie auch bei der Finanzierung sowie beim Verkauf/Vermietung Ihrer Immobilie.**

**Infrastruktur / Entfernungen**

**Gesundheit**

Arzt <1.500m

Apotheke <5.000m

**Kinder & Schulen**

Schule <1.000m

Kindergarten <5.000m

**Nahversorgung**

Supermarkt <500m

Bäckerei <3.500m

**Sonstige**

Bank <1.000m

Geldautomat <1.000m

Post <1.000m

Polizei <5.000m

**Verkehr**

Bus <500m

Bahnhof <500m

Autobahnanschluss <9.500m

Angaben Entfernung Luftlinie / Quelle: OpenStreetMap