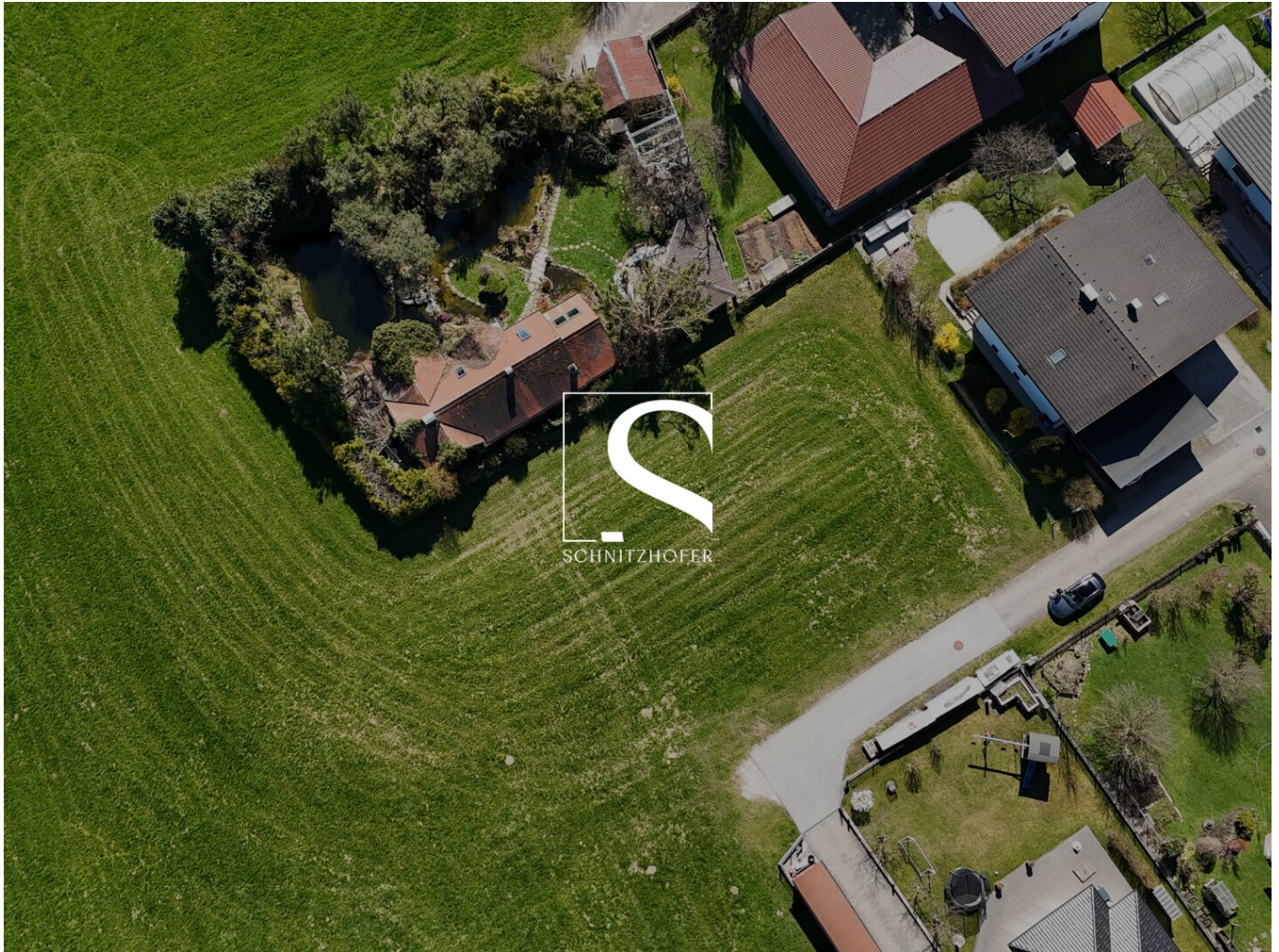


# **GRÜNE HEIMAT | Schönes Baugrundstück für Familien in Lamprechtshausen**



**Objektnummer: 6798/392**

**Eine Immobilie von Schnitzhofer Immobilien**

## Zahlen, Daten, Fakten

**Art:** Grundstück  
**Land:** Österreich  
**PLZ/Ort:** 5112 Lamprechtshausen  
**Provisionsangabe:**

3% des Kaufpreises zzgl. 20% USt.

## Ihr Ansprechpartner

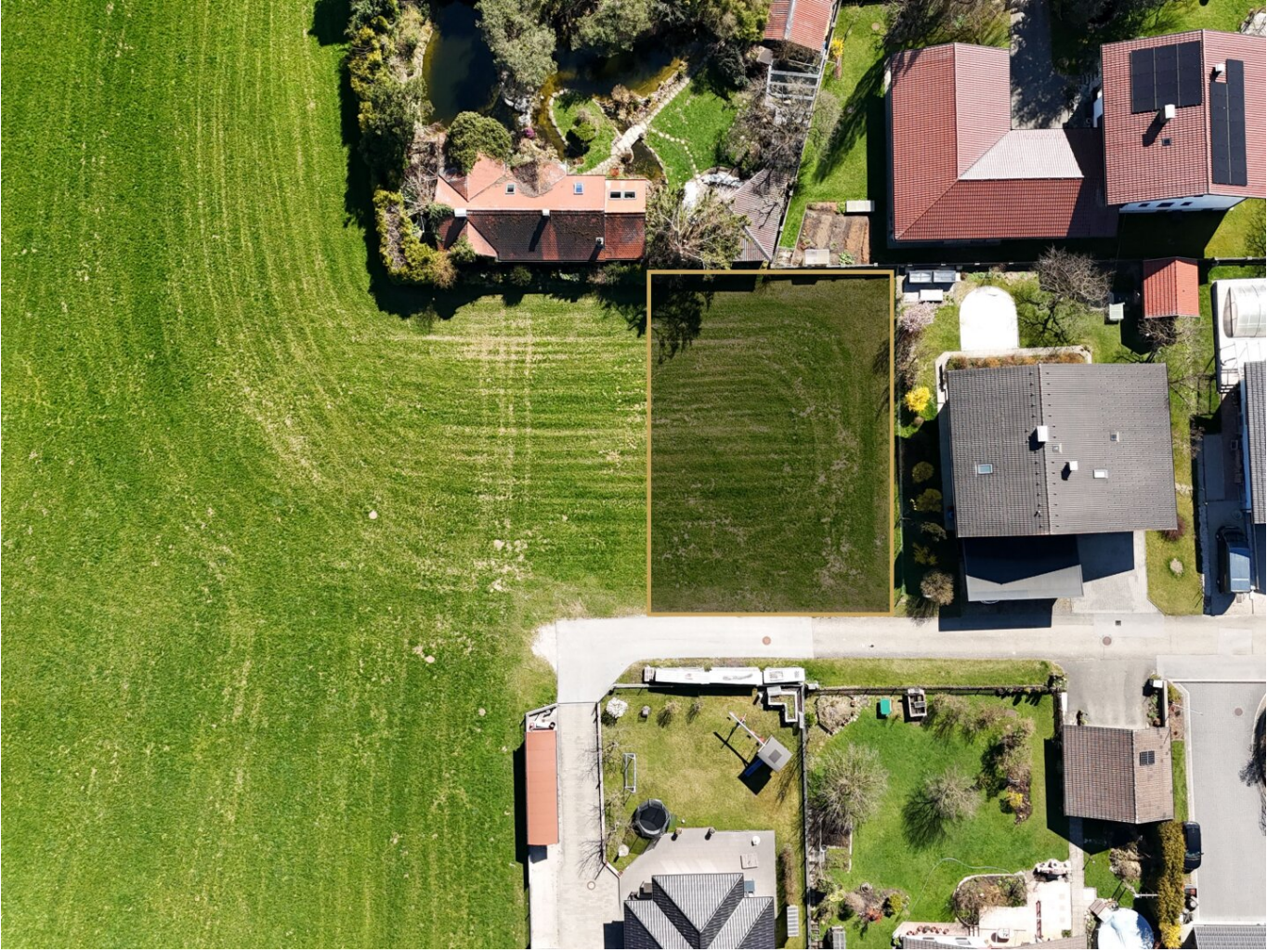


**Ing. David Schnitzhofer**

Schnitzhofer Stilvoll  
Fürstenallee 3  
5020 Salzburg

T +43 662 625357-10

Gerne stehe ich Ihnen für weitere Informationen oder einen Besichtigungstermin zur Verfügung.





# Objektbeschreibung

## **GRÜNE HEIMAT - Schönes Baugrundstück in Lamprechtshausen - Ortsteil Schwerting**

In einer kleinen Einfamilienhaussiedlung, umgeben von Grünland, stehen aktuell zwei nebeneinanderliegende Baugrundstücke für Familien zur Verfügung. **Baugrund West umfasst ca. 681 m<sup>2</sup> & Baugrund Ost ca. 651 m<sup>2</sup>.**

Ein ideales Grundstück für Familien, die Ruhe im Grünen suchen und dennoch die Nähe zur Stadt Salzburg schätzen. Das Grundstück ist voll erschlossen – Kanal, Wasser und Strom liegen bereits am Grundstück. Neben Wiesen und einer kleinen gewachsenen Siedlung entsteht hier ein ruhiger Kraftplatz für Ihre Familie.

### **Daten & Fakten**

- Größe: ca. 681 m<sup>2</sup> oder ca. 651 m<sup>2</sup> (oder das gesamte Grundstück mit ca. 1332 m<sup>2</sup>)
- Widmung: Erweitertes Wohngebiet
- Ausrichtung: Süden
- Bebaubarkeit: Einfamilienhaus oder Doppelhaus (keine Wohnhäuser mit mehreren Parteien vorgesehen)
- Erschließung: Grundstück ist voll erschlossen.
- Für das Grundstück liegt bereits eine Bauplatzerklärung sowie eine Baubewilligung für die Errichtung von ein oder zwei Doppelhäusern vor. Die Planung kann bei Bedarf übernommen werden.
- Konfiguration: Der Baugrund ist rechteckig und gut zu bebauen.

### **Highlights des Grundstückes**

- Ruhige Einfamilienhaussiedlung umgeben von Grünland

- Sonnige Südausrichtung
- Grundstück bereits voll erschlossen
- Bauplatzerklärung und bei Bedarf Baubewilligung schon vorhanden
- Gute Anbindung nach Salzburg

### **Unsere Idee:**

Sie möchten sich ein Haus errichten, Ihnen ist ein Einfamilienhaus aber einfach zu teuer?

Hier haben Sie die Möglichkeit, eine Planung für ein Doppelhaus zu übernehmen und sich gemeinsam mit einer weiteren Familie den Traum vom Eigenheim zu erfüllen.

**Vereinbaren Sie noch heute einen Besichtigungstermin!**

### **Rechtlicher Hinweis**

*Alle Daten wurden mit Sorgfalt erhoben, die angegebenen Maße sind gerundet. Für die Richtigkeit und Vollständigkeit ist der Auftraggeber verantwortlich. Die Bilder enthalten Visualisierungen, die von der tatsächlichen Bewilligung und Ausführung abweichen können.*

### **Noch nicht das Passende gefunden?**

Kein Grund zur Sorge – **Willkommen beim Schnitzhofer. Selection.**

Mit unserem diskreten Suchservice erhalten Sie Zugang zu **ausgewählten Off-Market-Immobilien** und werden über neue, passende Objekte **exklusiv vor allen anderen** informiert.

? **Legen Sie jetzt Ihren Suchwunsch an** – wir halten die Augen für Sie offen!

[Suchagent anlegen](https://schnittzhofer-immobilien.service.immo/registrieren/de) - <https://schnittzhofer-immobilien.service.immo/registrieren/de>

Der Vermittler ist als Doppelmakler tätig.

## **Infrastruktur / Entfernungen**

### **Gesundheit**

Arzt <4.000m  
Apotheke <2.000m  
Klinik <7.500m  
Krankenhaus <8.500m

### **Kinder & Schulen**

Schule <4.500m  
Kindergarten <2.000m  
Höhere Schule <8.500m

### **Nahversorgung**

Supermarkt <1.500m  
Bäckerei <2.000m

### **Sonstige**

Bank <2.000m  
Geldautomat <2.000m  
Post <2.000m  
Polizei <2.000m

### **Verkehr**

Bus <500m  
Bahnhof <2.500m

Angaben Entfernung Luftlinie / Quelle: OpenStreetMap