

Schönes Baugrundstück, Zentrumslage Brixlegg



Schönes Baugrundstück, Zentrumslage Brixlegg

Objektnummer: 750

Eine Immobilie von RWI REAL WEST IMMOBILIEN GmbH

Zahlen, Daten, Fakten

Art: Grundstück
Land: Österreich
PLZ/Ort: 6230 Brixlegg
Provisionsangabe:

3% des Kaufpreises zzgl. 20% USt.

Ihr Ansprechpartner



Siegfried Rass

RWI REAL WEST IMMOBILIEN GmbH
Oberer Stadtplatz 5b/II
6330 Kufstein

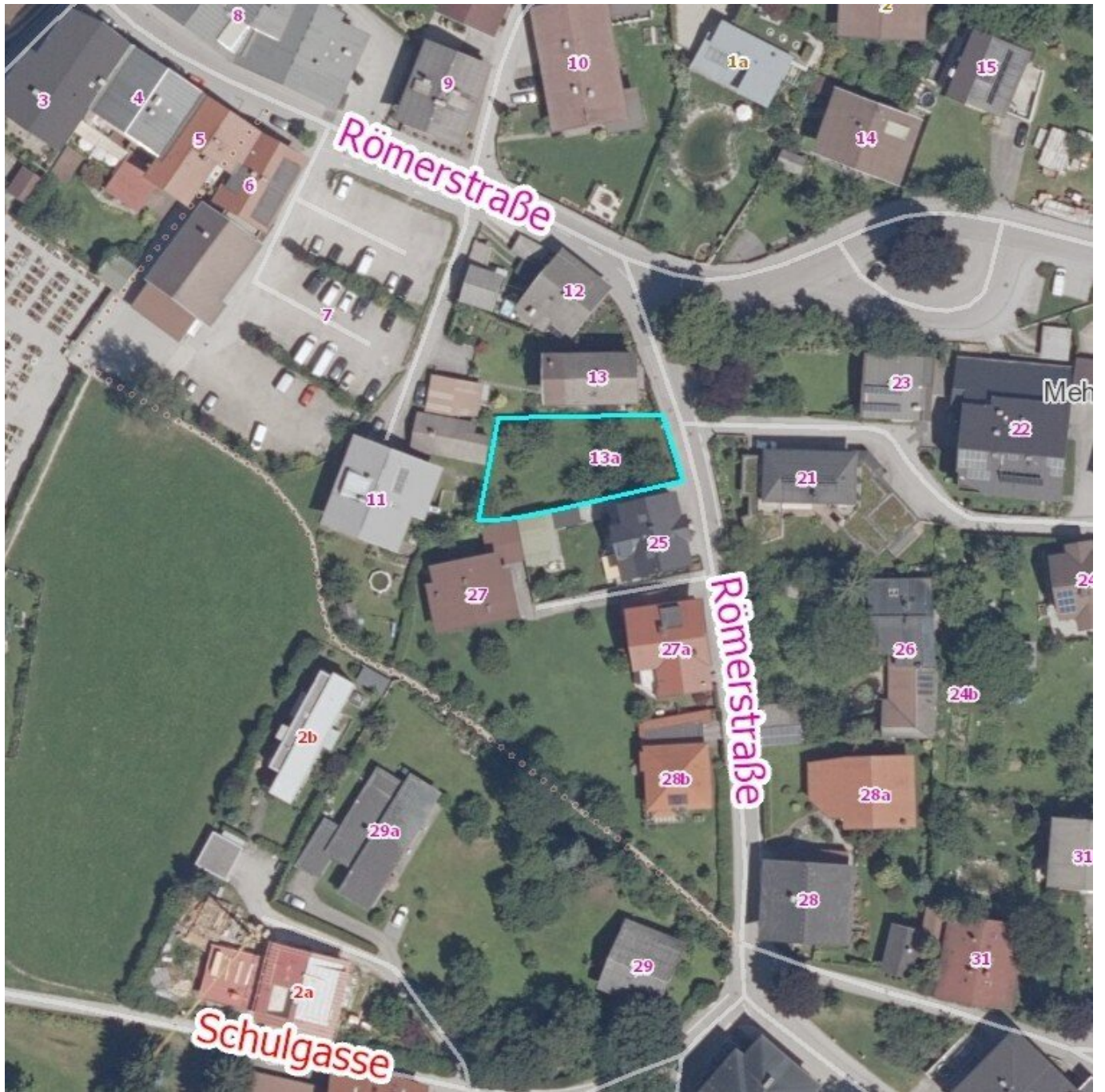
T +43 5372 62402

F +43 5372 62402

Gerne stehe ich Ihnen für weitere Informationen oder einen Besichtigungstermin zur Verfügung.







Objektbeschreibung

Sonniges Baugrundstück mit 544 m² im Zentrum von Brixlegg zu kaufen

Schönes sonniges Baugrundstück in **zentraler Lage von Brixlegg** in sehr guter Wohnlage zu kaufen. Die leicht von Ost nach West geneigte Parzelle mit öffentlicher Zufahrt von der Römerstraße her hat eine Größe von **544 m²**. Die direkte Umgebung ist mit Einfamilien- und Mehrfamilienhäusern bebaut. Das Grundstück ist als **Kerngebiet** gewidmet und voll erschlossen. Schöne Lage und gute Verkehrsanbindung Richtung Innsbruck und Wörgl.

Für die Bebauung des Grundstücks gilt grundsätzlich die Tiroler Bauordnung, das heißt die Parzelle kann z.B. mit einem Ein- oder Zweifamilienhaus bebaut werden.

Weitere Details auf Anfrage.

Infrastruktur / Entfernungen

Gesundheit

Arzt <500m

Apotheke <500m

Klinik <500m

Krankenhaus <3.500m

Kinder & Schulen

Schule <500m

Kindergarten <500m

Nahversorgung

Supermarkt <500m

Bäckerei <500m

Einkaufszentrum <1.000m

Sonstige

Bank <500m

Geldautomat <500m

Post <500m

Polizei <2.000m

Verkehr

Bus <500m

Bahnhof <1.000m

Autobahnanschluss <1.500m

Flughafen <7.000m

Angaben Entfernung Luftlinie / Quelle: OpenStreetMap