

CELIA – Wo Träume wahr werden | Miete mit Kaufoption & Fixkaufpreis nahe Stadtpark



Objektnummer: 5114/364455992

Eine Immobilie von Wohnbauvereinigung GFW Gemeinnützige GmbH

Zahlen, Daten, Fakten

| | |
|--------------------------------------|--------------------------------|
| Art: | Wohnung |
| Land: | Österreich |
| PLZ/Ort: | 2700 Wiener Neustadt |
| Zustand: | Erstbezug |
| Wohnfläche: | 57,76 m ² |
| Zimmer: | 2 |
| Terrassen: | 1 |
| Garten: | 35,23 m ² |
| Keller: | 4,50 m ² |
| Heizwärmebedarf: | 34,00 kWh / m ² * a |
| Gesamtenergieeffizienzfaktor: | 0,75 |
| Gesamtmiete | 701,00 € |
| Kaltmiete (netto) | 701,00 € |
| Kaltmiete | 701,00 € |
| Provisionsangabe: | |

Gemäß Erstauftraggeberprinzip bezahlt der Abgeber die Provision.

Ihr Ansprechpartner



Ljubica Stojic

Wohnbauvereinigung GFW Gemeinnützige GmbH
Bloch Bauer Promenade 17
1100 Wien

T +43 1 605 73504

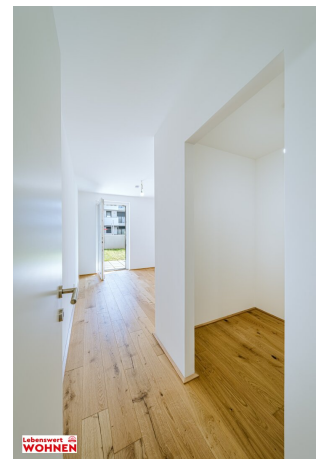




Lebenswert
WOHNEN



Lebenswert
WOHNEN



Lebenswert
WOHNEN





Lebenswert
WOHNEN



Lebenswert
WOHNEN

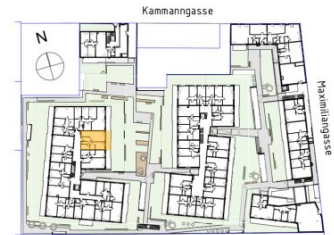
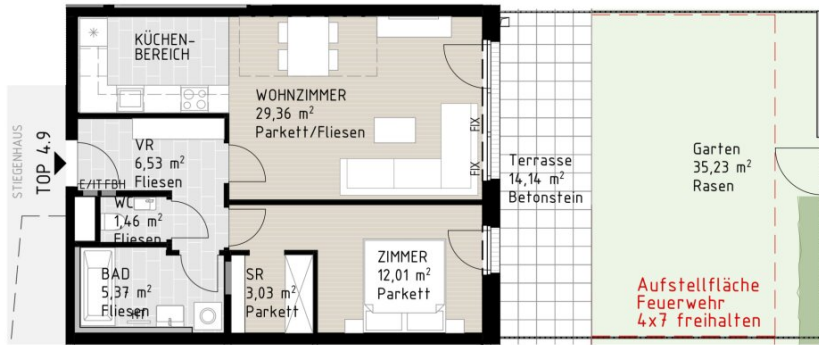


Lebenswert
WOHNEN

WOHNHAUSANLAGE

MAXIMILIANGASSE 20 (STIEGE 4)
2700 WIENER NEUSTADT

| | | |
|------------|----------------------------|----------------------|
| TOP 4.9 | Wohnzimmer | 29,36 m ² |
| EG | Zimmer | 12,01 m ² |
| | Bad | 5,37 m ² |
| | WC | 1,46 m ² |
| | SR | 3,03 m ² |
| | VR | 6,53 m ² |
| WNF | 57,76 m² | |
| | Terrasse | 14,14 m ² |
| | Garten 4.9 | 35,23 m ² |
| | PK 4.9 | 4,50 m ² |



ÜBERSICHTSPLAN-EG



Die Bepflanzung der Rasenflächen mit Bäumen und Sträucher ist nicht gestattet. Im Plan dargestellte Feuerwehr-Aufstellfläche dürfen nicht durch immobile Hindernisse wie z.B. Spielgeräte, Schaukeln, Sandkisten, Gartenhütten, Markisen und dgl. verstellt werden. Im Plan dargestellte gartenseitige Regenwasserabsetzschächte sind, wo vorhanden, für die jährliche Überprüfung freizuhalten und zugänglich zu halten.

- | | | | | | |
|-----|--------------------|--|-----------------------------|------|----------------------------|
| HT | Handtuchtrockner | | Platzbedarf Esstisch | FBH | Fußbodenheizungsverteiler |
| DFF | Dachflächenfenster | | Terrassentür | E/IT | Elektro u. Medienverteiler |
| RH | Raumhöhe ca. | | Fenster Dreh-Kipp oder Dreh | | |
| PK | Parteinkeller | | Unterzug | | |
| FIX | Fixverglasung | | | | |

VORBEHALTLICH ARCHITEKTONISCH UND TECHNISCH NOTWENDIGER ÄNDERUNGEN, DIE AUSFÜHRUNG ERFOLGT LAUT BAU- UND AUSSTATTUNGSBESCHREIBUNG. DIE DARSTELLUNG DER SANITÄRGEGENSTÄNDE ERFOLGT SYMBOLHAFT. DIE DARGESTELLTE MÖBLIERUNG IST NUR VORSCHLAG UND IST IM KAUFPREIS NICHT INKLUDIERT.



Lebenswert WOHNEN HEITEN: +43 1 605 73 www.lebenswert-wohnen.at
G11 28.04.2023

PLANUNG: Koup Architekten ZT GmbH

KOUP ARCHITEKTEN

Lebenswert **WOHNEN**

Aktuelles Geschöß: EG

■ verfügbar (3) ■ reserviert (0) ■ vergeben (25)



Kammanngasse

Maiximiliangasse



Lebenswert
WOHNEN

Aktuelles Geschöß: 1. Etage

■ verfügbar (7) ■ reserviert (0) ■ vergeben (24)



Kammanngasse

Maiximiliangasse



Lebenswert 
WOHNEN

Aktuelles Geschöß: 2. Etage

■ verfügbar (10) ■ reserviert (0) ■ vergeben (20)



Kammanngasse

Maiximiliangasse



Lebenswert 
WOHNEN

Objektbeschreibung

Bitte beachten Sie, dass ich mich vom 16.5 - 25.05.26 im Urlaub befinde. Bei Fragen zu den von mir inserierten Immobilien oder Interesse an einer Besichtigung ersuche ich Sie mir ein kurzes E-Mail mit Ihrer Kontakt Nummer zu hinterlassen und ich melde mich verlässlich nach meiner Rückkehr am 26.05.26.

Willkommen in Wiener Neustadt – Maximiliangasse / Kammanngasse

? **CELIA – Wo Träume wahr werden ?**

Ein Ort, der mehr ist als nur ein Zuhause. Ein Ort, an dem Wohnträume Form annehmen – stilvoll, modern und mit einem Konzept, das Ihnen echte Perspektiven eröffnet.

Wohnen mit Weitblick – Miete mit garantierter Zukunft

Alle Wohnungen im Projekt **CELIA – Wo Träume wahr werden** werden exklusiv zur **Miete mit Kaufoption** angeboten.

Das Besondere:

? **Bereits nach 5 Jahren ist Ihnen ein Fixkaufpreis garantiert.**

Keine Unsicherheiten, keine Überraschungen – Sie wissen schon heute, was Ihr Zuhause morgen kostet.

Zusätzlich besteht eine Kaufoption auch nach 10 und 15 Jahren – ganz flexibel, passend zu Ihrer Lebensplanung.

Moderne Lebensräume mit Freiraum

Im Herzen von Wiener Neustadt entsteht mit **CELIA – Wo Träume wahr werden** ein Wohnprojekt, das Lebensqualität neu definiert.

Ob charmantes 2-Zimmer-Apartment mit Terrasse oder großzügige Familienwohnung mit Garten – hier findet jeder seinen persönlichen Rückzugsort.

? **105 Wohnungen**, durchdacht geplant und hochwertig umgesetzt, bieten Raum für individuelle Lebenskonzepte – urban, komfortabel und zukunftssicher.

Transparenz, die Vertrauen schafft

Wir setzen auf Klarheit und Fairness:

- **Keine versteckten Kosten**
- **Stabile Mietpreise ohne unerwartete Erhöhungen**
- Inflationsschutz transparent geregelt (Details in den Unterlagen)

Neu:

? Möglichkeit, **nur 50 % des Finanzierungsbetrages** zu leisten – für noch mehr Flexibilität beim Einstieg.

Ausstattung, die begeistert

- Sofort beziehbar
- 2–4 Zimmer | 50–101 m²
- Private Außenflächen: Garten, Balkon, Loggia oder Terrasse
- Hochwertiger Eichenparkettboden (Dielen-Optik)
- Fußbodenheizung
- Elektrische Außenrollläden
- Eigener Tiefgaragenplatz (€ 63 / Monat, optional erweiterbar)
- Kellerabteil zu jeder Wohnung
- Massivbauweise & moderne Architektur
- Verbrauchsabhängige Abrechnung (Heizung & Warmwasser)

? **CELIA – Wo Träume wahr werden ?**

Ihr neues Zuhause wartet bereits auf Sie.

Sie haben noch Fragen zum Projekt oder hätten gerne einen Besichtigungstermin? Frau

Stojcic steht Ihnen unter 0664/ 441 98 68 sowie unter I.stojcic@wbv-gfw.at gerne zur Verfügung!

Wir freuen uns auf Ihre Anfrage!

Der Immobilienmakler erklärt, dass er – entgegen dem in der Immobilienwirtschaft üblichen Geschäftsgebrauch des Doppelmaklers – einseitig nur für den Vermieter tätig ist.

Infrastruktur / Entfernungen

Gesundheit

Arzt <1.000m
Apotheke <500m
Klinik <500m
Krankenhaus <1.500m

Kinder & Schulen

Schule <1.000m
Kindergarten <1.500m
Höhere Schule <1.000m
Universität <4.000m

Nahversorgung

Supermarkt <500m
Bäckerei <1.000m
Einkaufszentrum <2.000m

Sonstige

Bank <500m
Geldautomat <500m
Post <500m
Polizei <500m

Verkehr

Bus <500m
Autobahnanschluss <2.500m
Bahnhof <1.000m
Flughafen <3.000m

Angaben Entfernung Luftlinie / Quelle: OpenStreetMap