

Gemütliche 2-Zimmerterrassenwohnung mit Tiefgarenplatz - Leobersdorf



Objektnummer: 1512

Eine Immobilie von Nitsch & Pajor Immobilien

Zahlen, Daten, Fakten

Art:	Wohnung - Terrassenwohnung
Land:	Österreich
PLZ/Ort:	2544 Leobersdorf
Baujahr:	2003
Zustand:	Gepflegt
Alter:	Neubau
Wohnfläche:	51,79 m ²
Nutzfläche:	56,52 m ²
Lagerfläche:	4,73 m ²
Zimmer:	2
Bäder:	1
WC:	1
Terrassen:	1
Heizwärmebedarf:	C 50,70 kWh / m ² * a
Gesamtenergieeffizienzfaktor:	C 1,03
Kaufpreis:	225.000,00 €
Betriebskosten:	98,13 €
USt.:	12,58 €
Provisionsangabe:	

3% des Kaufpreises zzgl. 20% USt.

Ihr Ansprechpartner



Jutta Nitsch

Jutta Nitsch Immobilien




JUTTA NITSCH
IMMOBILIEN




JUTTA NITSCH
IMMOBILIEN




JUTTA NITSCH
IMMOBILIEN






JUTTA NITSCH
IMMOBILIEN




JUTTA NITSCH
IMMOBILIEN




JUTTA NITSCH
IMMOBILIEN



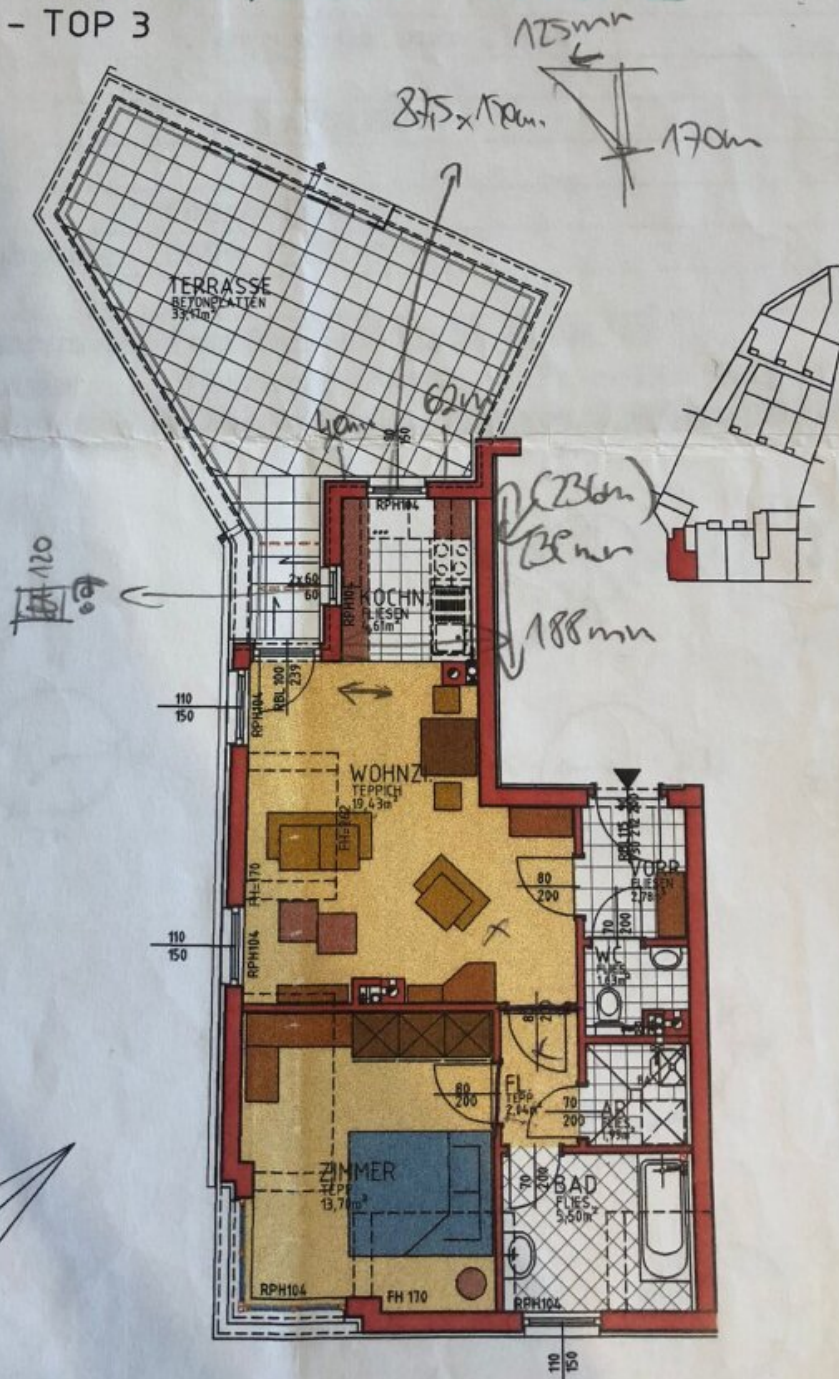


MARKTGEMEINDE LEOBERSDORF

Hauptstrasse 30-32

2 - ZIMMERWOHNUNG CA 51,68M² WNFL

STG.1 - TOP 3



JUTTA NITSCH

IMMOBILIEN

Objektbeschreibung

Sie suchen eine schöne Neubauwohnung mit einer Sonnenterrasse?

In einer gepflegten Wohnhausanlage wird im 2. Stock eine gut durchdachte und lichtdurchflutete Dachterrassenwohnung verkauft. Diese absolute Wohlfühl-Wohnung bietet alles, was ein gemütliches Zuhause ausmacht.

Die Wohnung hat folgenden Raumaufteilung:

- offener Vorraum
- Toilette mit einem Waschbecken
- Wohnzimmer mit vielen Dachflächenfenstern und Ausgang auf die Sonnenterrasse
- sehr schöne, offene Küche mit allen E-Geräten, das Fenster können Sie als Durchreiche auf die Terrasse nutzen
- Schlafzimmer
- Badezimmer mit Waschtisch, Badewanne und Waschmaschinenanschluss
- Abstellraum

Der Wohnung ist ein geräumiger Lagerraum im Erdgeschoß zugeteilt.

Ein Tiefgaragenplatz ist im Preis inkludiert.

Ich freue mich über Ihre Anfrage.

Der Vermittler ist als Doppelmakler tätig.

Infrastruktur / Entfernungen

Gesundheit

Arzt <500m

Apotheke <1.000m

Klinik <8.000m

Krankenhaus <9.000m

Kinder & Schulen

Schule <500m

Kindergarten <500m

Nahversorgung

Supermarkt <500m

Bäckerei <500m

Einkaufszentrum <500m

Sonstige

Bank <500m

Geldautomat <500m

Post <500m

Polizei <500m

Verkehr

Bus <500m

Bahnhof <1.000m

Autobahnanschluss <1.000m

Straßenbahn <8.500m

Flughafen <5.500m

Angaben Entfernung Luftlinie / Quelle: OpenStreetMap