

**Klein aber Fein- Neubauwohnung für Single und Studenten - Exklusives Wohnen im wunderschönen Bezirk Liebenau - PROVISIONSFREI!**



**Objektnummer: 296266**

**Eine Immobilie von Schantl ITH Immobilienrehand GmbH**

## Zahlen, Daten, Fakten

Adresse	Münzgrabenstraße
Art:	Wohnung - Etage
Land:	Österreich
PLZ/Ort:	8041 Graz,07.Bez.:Liebenau
Baujahr:	2024
Zustand:	Erstbezug
Alter:	Neubau
Wohnfläche:	32,98 m <sup>2</sup>
Zimmer:	2
Bäder:	1
WC:	1
Balkone:	1
Heizwärmebedarf:	B 30,90 kWh / m <sup>2</sup> * a
Gesamtenergieeffizienzfaktor:	A 0,75
Kaufpreis:	196.352,00 €
Infos zu Preis:	

KP ist BRUTTO!

## Ihr Ansprechpartner



### Ursula Seiwald

Schantl ITH Immobilitentreuhand GmbH  
Messendorferstraße 71a  
8041 Graz

T +436645411047  
H +43 664 5725475



Sie wollen  
Ihre Immobilie  
**VERKAUFEN?**  
Wir machen das für Sie!

Unsere Leistungen  
im Überblick:

#### OFFICE WIEN

Schantl ITH  
Immobilientreuhand GmbH  
Passauer Platz 6, 1010 Wien  
T +43 664 307 00 09  
M office@schantl-ith.at

#### OFFICE GRAZ

Schantl ITH  
Immobilientreuhand GmbH  
Messendorferstraße 71a, 8041 Graz  
T +43 664 541 10 47  
M office@schantl-ith.at



3D Grundriss



35 Plattformen



Social Media



Home Staging



Wohnungs- und  
Häuservideos



Infrastrukturbericht



Top Fotos



Qualitätssiegel



**SCHANTL**  
IMMOBILIEN TREUHAND

**ITH** SCHANTL  
IMMOBILIEN TREUHAND

FOLGEN SIE UNS AUF   

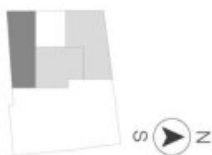
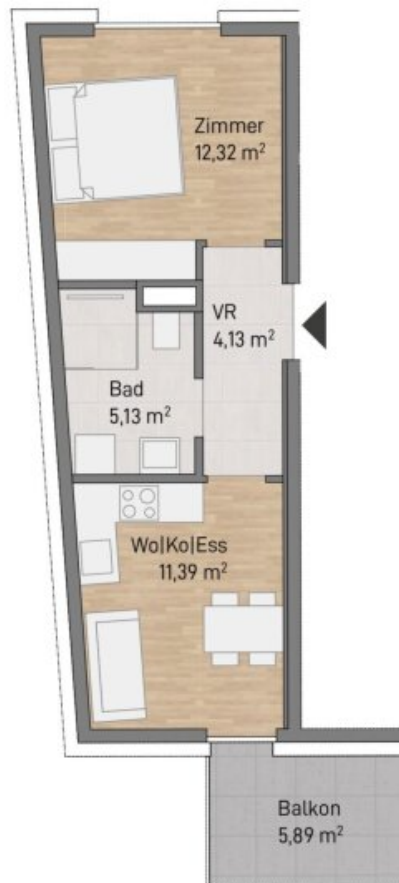
[WWW.SCHANTL-ITH.AT](http://WWW.SCHANTL-ITH.AT)

TOP 02  
**32,98 m<sup>2</sup>**

HWB 30,9 kWh/m<sup>2</sup>/a IGEE 0,75

**1. Obergeschoss**

Zimmer	12,32 m <sup>2</sup>
Wohnen / Kochen / Essen	11,39 m <sup>2</sup>
Bad / WC	5,13 m <sup>2</sup>
Vorraum	4,13 m <sup>2</sup>
Balkon	5,89 m <sup>2</sup>



**M173a**  
— Münzgrabenstraße —



### 3. OBERGESCHOSS

TOP 08 - TOP 10



# M173a

— Münzgrabenstraße —

Sie wollen  
Ihre Immobilie  
**VERKAUFEN?**  
Wir machen das für Sie!

Unsere Leistungen  
im Überblick:

#### OFFICE WIEN

Schantl ITH  
Immobilientreuhand GmbH  
Passauer Platz 6, 1010 Wien  
T +43 664 307 00 09  
M office@schantl-ith.at

#### OFFICE GRAZ

Schantl ITH  
Immobilientreuhand GmbH  
Messendorferstraße 71a, 8041 Graz  
T +43 664 541 10 47  
M office@schantl-ith.at



3D Grundriss



35 Plattformen



Social Media



Home Staging



Wohnungs- und  
Häuservideos



Infrastrukturbericht



Top Fotos



Qualitätssiegel



**SCHANTL**  
IMMOBILIEN TREUHAND

**ITH** SCHANTL  
IMMOBILIEN TREUHAND

FOLGEN SIE UNS AUF   

[WWW.SCHANTL-ITH.AT](http://WWW.SCHANTL-ITH.AT)

Ihre Träume -  
unser Fokus!

## Vertrauen, das sich lohnt!

Fragen Sie uns nach Ihrem maßgeschneiderten  
Konzept für Immobilien, Finanzierungen,  
Versicherungen und Vermögensaufbau.



[schantl-ith.at](http://schantl-ith.at) | [sfi-invest.com](http://sfi-invest.com)

# Ganzheitliche Lösungen für Ihre sichere Zukunft.



## VERMÖGENSAUFBAU

Smart investieren, Zukunft gestalten.

- Immobilien inkl. Immobilienbewertung
- Immobilienbeteiligungen
- Vorsorgewohnung
- Investmentfonds
- Bauherrenmodelle
- Unternehmensbeteiligungen
- Edelmetalle
- Technische Metalle
- uvm.



## VERSICHERUNGEN

Schützen Sie, was Ihnen wichtig ist.

- Kreditversicherungen
- Eigenheim & Haushalt
- Betriebsunterbrechung
- Kranken- / Gesundenvers.
- Unfallversicherungen
- Sachversicherungen inkl. KFZ
- Pensionsvorsorge inkl. Lebensversicherungen
- Berufsunfähigkeitsvers.
- uvm.



## FINANZIERUNG

Ihre Pläne, unsere Lösungen.

- Förderungsberatung
- Klassische Finanzierungen
- Kombinierte Kreditangebote (min. Geldwert - max. Sachwert)
- Leasing - Kfz- & Mobilien (Geräte, Einrichtungen, etc.)
- Immobilienleasing
- Privatfinanzierungen
- Umschuldungen
- uvm.

Office Wien:  
Passauer Platz 6  
1010 Wien  
T: +43 664 307 00 09  
E: office@sfi-invest.com

Office Graz:  
Messendorferstr. 71a  
8041 Graz  
T: +43 664 541 10 47  
E: office@schantl-ith.at

## Objektbeschreibung

### **Klein aber Fein- Neubauwohnung für Single und Studenten - Exklusives Wohnen im wunderschönen Bezirk Liebenau - PROVISIONSFREI!**

In Liebenau entsteht ein kleines feines Neubauprojekt mit nur 10 Wohneinheiten und 4 Stockwerken. Der Baubeginn ist für 2024 geplant und die Fertigstellung für 2026. Das Neubauprojekt wird in hoher Baumeister- Qualität in Massiv-Bauweise errichtet.

#### **Nun Fakten zur Top A.02 in 1.OG:**

- WNF 32,98 m<sup>2</sup>
- 2 Zimmer
- 5,89 m<sup>2</sup> Balkon
- Wohnen/Kochen/Essen auf 11,39 m<sup>2</sup>
- Schlafzimmer mit 12,32 m<sup>2</sup>
- Vorraum mit 4,13 m<sup>2</sup>
- Bad/WC mit 5,13 m<sup>2</sup>, mit Dusche und Waschmaschinenanschluss
- da die Fertigstellung erst im Jahr 2026 erfolgt wurden Renderings & Symbolbilder hinzugefügt!
- der KP der **Wohnung Top A.02 beträgt BRUTTO (für den Eigenbedarf), € 189.080,00**

- der KP der **Wohnung Top A.02 beträgt NETTO (für die gewerbliche Vermietung), € 168.066,08**
- der KP der **TG BRUTTO € 24.422,00**
- der KP der **TG NETTO € 21.720,00**

### **Nun zu den Highlights:**

- die Eigengärten sind der Straße abgewandt
- die Lage des Wohnbauprojektes befindet sich im Herzen von Graz-Jakomini
- unseren Kunden bieten wir eine hochprofessionelle, kostenlose Finanzierungsberatung an
- Mitgestaltungsmöglichkeit, Sie können Ihre Wohnung gemeinsam mit dem Bauträger individuell planen und bei der Innenraumgestaltung mitwirken – Ihre maßgeschneiderte Traumwohnung entsteht!
- Kompakte Grundrisse mit perfekter Raumaufteilung, ideal für Singles, Pärchen oder Anleger, die Wert auf hochwertige Architektur legen.
- Massivbauweise in Baumeisterqualität garantiert Langlebigkeit, Energieeffizienz und ein angenehmes Wohnklima.
- moderne Ausstattung mit Fußbodenheizung, hochwertigen Böden und eleganten Sanitäreinrichtungen.
- ruhige Wohnlage in einer wenig befahrenen Straße, dennoch mit perfekter Anbindung an öffentliche Verkehrsmittel und Infrastruktur

- attraktive Anlagegelegenheit durch zukunftssichere Bauweise, beliebte Lage und hervorragendes Preis-Leistungs-Verhältnis

**Vereinbaren Sie noch heute eine Besichtigung der Lage und eine persönliche Beratung mit uns!**

Sie wollen Ihre Immobilie verkaufen? Dann sind Sie bei uns goldrichtig!

Wir sind gerne für Sie da und unterstützen Sie unverbindlich bei der Bewertung Ihrer Immobilie. Mit viel Sorgfalt stellen wir Ihnen alle wichtigen Informationen und Unterlagen zusammen, damit Sie die besten Entscheidungen treffen können.

In Kooperation mit unserer SFI Vermögenstreuhand begleiten wir Sie bei der Verwirklichung Ihres Traumobjekts und unterstützen Sie beim nachhaltigen Vermögensaufbau. Mit unseren erfahrenen Experten sorgen wir dafür, dass Sie die

besten Konditionen erhalten – damit Ihre Träume Wirklichkeit werden!

[www.schantl-ith.at](http://www.schantl-ith.at) in Kooperation mit [sfi-invest.com](http://sfi-invest.com)

**Die Angaben über das angebotene Objekt erfolgen mit der Sorgfalt eines ordentlichen Immobilienmaklers; für die Richtigkeit solcher Angaben, die auf Informationen der über das Objekt Verfügungsberechtigten beruhen, wird keine Gewähr geleistet!**

Wir weisen darauf hin, dass zwischen dem Vermittler und dem zu vermittelnden Dritten ein familiäres oder wirtschaftliches Naheverhältnis besteht.

Der Vermittler ist als Doppelmakler tätig.

### **Infrastruktur / Entfernungen**

#### **Gesundheit**

Arzt <250m

Apotheke <750m

Klinik <2.000m

Krankenhaus <2.750m

#### **Kinder & Schulen**

Schule <500m

Kindergarten <750m

Universität <750m  
Höhere Schule <1.500m

### **Nahversorgung**

Supermarkt <500m  
Bäckerei <750m  
Einkaufszentrum <1.500m

### **Sonstige**

Geldautomat <750m  
Bank <750m  
Post <500m  
Polizei <750m

### **Verkehr**

Bus <250m  
Straßenbahn <500m  
Autobahnanschluss <2.750m  
Bahnhof <500m  
Flughafen <7.500m

Angaben Entfernung Luftlinie / Quelle: OpenStreetMap