

**"Hof zur Steinwänd" Gasthof und Bauernhof mit  
Fremdenzimmern - Wald und Wiesen mit herrlichen  
Naturplätzen!**



großzügiger Parkplatz

**Objektnummer: 1068/5129**

**Eine Immobilie von Traunsee Immobilien**

## Zahlen, Daten, Fakten

<b>Art:</b>	Gastgewerbe - Gastronomie/Restaurant
<b>Land:</b>	Österreich
<b>PLZ/Ort:</b>	4563 Micheldorf
<b>Nutzfläche:</b>	641.866,00 m <sup>2</sup>
<b>Heizwärmebedarf:</b>	172,00 kWh / m <sup>2</sup> * a
<b>Kaufpreis:</b>	5.800.000,00 €
<b>Provisionsangabe:</b>	

3% des Kaufpreises zzgl. 20% USt.

## Ihr Ansprechpartner



### **Karola Lackner**

Traunsee Immobilien  
Ebenzweierstraße 34  
4813 Altmünster

T +43 7612 89 232  
H +43 664 520 24 59

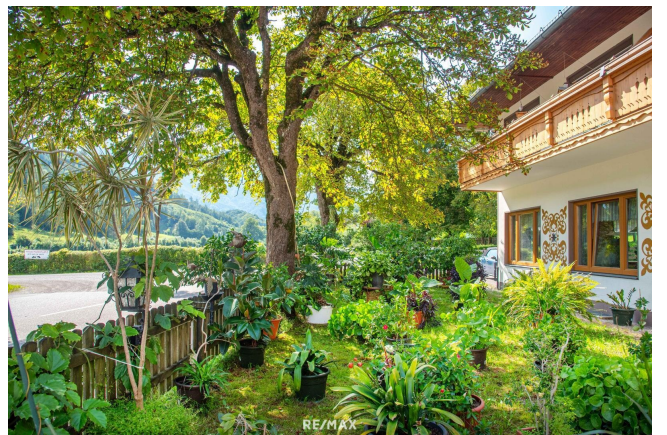
Gerne stehe ich Ihnen für weitere Informationen oder einen Besichtigungstermin zur Verfügung.



RE/MAX

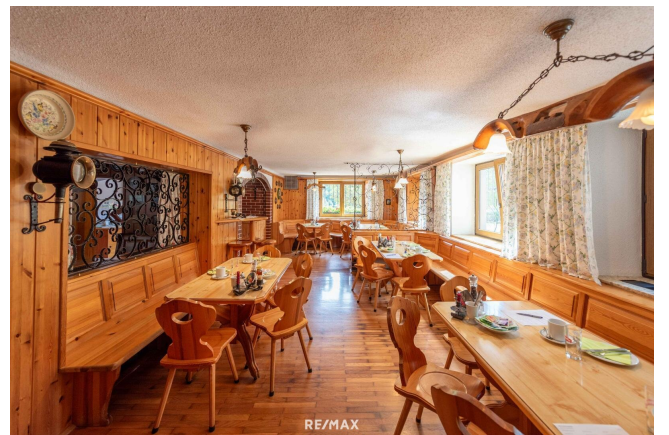
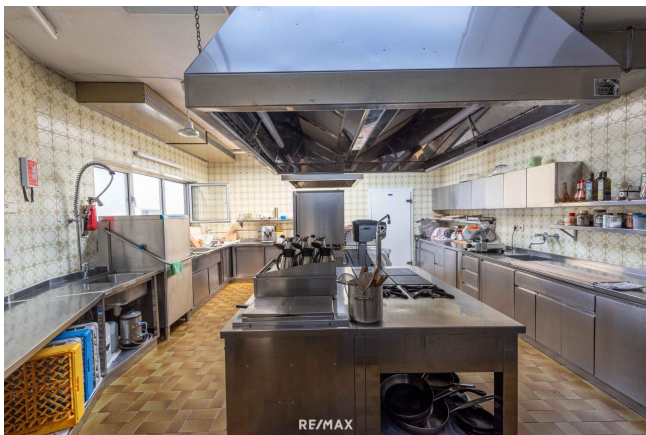


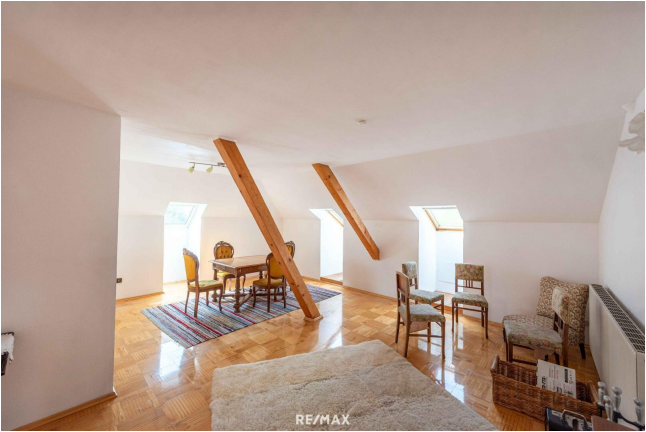
RE/MAX



RE/MAX









## Objektbeschreibung

Der "Hof zur Steinwänd" bietet vom Stall bis zur Gastküche mit dem Speisesaal und den 14 Fremdenzimmern eine gute Gelegenheit mit Wald und Wiesen ein Geschäftsmodell zu starten!

Die Lage für die sehr gute Vermietung der Fremdenzimmer ist perfekt für alle Durchreisenden, für Wanderer und Radfahrer!

Der Veranstaltungssaal bietet Platz für ca. 160 Personen, die Gaststube für 30 Personen, das Stüberl für 20 Personen und der Gastgarten für 70 Personen.  
Zusätzlich gibt es zwei abgeschlossene Wohneinheiten!

Ca. 100 Autoabstellplätze stehen bereit für Ihre Gäste!

Im Stall ist genügend Platz für Ihre Tiere - Kühe - Pferde - Schafe oder Ziegen !

Die Aufteilung von Wald und Wiesen sind ca. 2/3 Wald und 1/3 Wiesen.

Wenn Sie sich für Gastronomie und Landwirtschaft und Waldwirtschaft interessieren, können Sie sich hier bestens verwirklichen!

### Infrastruktur / Entfernungen

#### Gesundheit

Arzt <4.500m  
Apotheke <4.500m  
Klinik <7.000m  
Krankenhaus <7.500m

#### Kinder & Schulen

Schule <4.500m  
Kindergarten <6.500m

#### Nahversorgung

Supermarkt <4.500m  
Bäckerei <7.500m

#### Sonstige

Bank <3.000m  
Geldautomat <4.500m  
Polizei <1.000m  
Post <6.500m

**Verkehr**

Bus <500m

Bahnhof <2.500m

Autobahnanschluss <1.000m

Flughafen <4.500m

Angaben Entfernung Luftlinie / Quelle: OpenStreetMap