

Gemütliches Zuhause in idyllischer Naturlage



NATURPARADIES - nahe dem Schigebiet Kasberg

Objektnummer: 1068/5124

Eine Immobilie von Traunsee Immobilien

Zahlen, Daten, Fakten

Art:	Wohnung
Land:	Österreich
PLZ/Ort:	4645 Grünau im Almtal
Zustand:	Gepflegt
Möbliert:	Voll
Wohnfläche:	47,00 m ²
Zimmer:	2
Bäder:	1
WC:	1
Heizwärmebedarf:	E 155,00 kWh / m ² * a
Kaufpreis:	115.000,00 €
Betriebskosten:	189,82 €
Provisionsangabe:	

3% des Kaufpreises zzgl. 20% USt.

Ihr Ansprechpartner



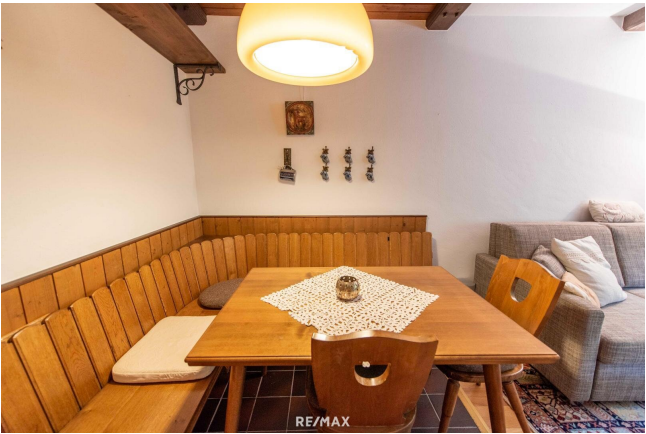
Melanie Mayerhofer

Traunsee Immobilien
Ebenzweierstraße 34
4813 Altmünster

T +43 7612 89 232
H +43 699 14892320











Objektbeschreibung

Diese 2-Zimmer-Wohnung liegt in ruhiger Naturlage in Grünau im Almtal – nur wenige Minuten vom beliebten Skigebiet Kasberg entfernt. Ideal für Naturliebhaber und Wintersportbegeisterte.

Sie verfügt über ein Schlafzimmer, einen gemütlichen Wohn- und Essbereich, eine Küche, ein Badezimmer und einen Vorraum.

EINZIEHEN UND WOHLFÜHLEN!

Die Wohnung ist vollständig möbliert - Sie müssen nur noch den Koffer packen und können sofort einziehen.

Genießen Sie die RUHE, die frische BERGLUFT und die Nähe zur NATUR direkt vor Ihrer Haustüre!

Ob als Hauptwohnsitz oder als Rückzugsort für Wochenenden und Ferien: Diese Wohnung bietet Ihnen ein Stück echtes Almtal-Flair – mitten in der Natur und doch gut angebunden.

Alle angeführten Daten wurden mit Sorgfalt erhoben. Zahlenangaben können gerundet oder geschätzt sein. Für Informationen, die uns von Eigentümern oder Dritten übermittelt wurden, kann jedoch keine Haftung übernommen werden.

Änderungen sowie Irrtümer bleiben ausdrücklich vorbehalten.

Dieser Text wurde möglicherweise mit KI-generiert, jedoch menschlich geprüft.

Infrastruktur / Entfernungen

Gesundheit

Arzt <3.000m

Apotheke <6.000m

Kinder & Schulen

Schule <3.500m

Nahversorgung

Supermarkt <3.500m

Bäckerei <3.500m

Sonstige

Geldautomat <3.500m

Bank <3.500m

Polizei <6.500m

Verkehr

Bus <500m

Bahnhof <3.500m

Flughafen <6.500m

Angaben Entfernung Luftlinie / Quelle: OpenStreetMap