

**Bright Side - exklusive & außergewöhnliche  
Eigentumswohnung in Gmunden am Sonnenhang -  
Wohnen für Anspruchsvolle Top 3**



Rendering von vorne

**Objektnummer: 1068/5011**

**Eine Immobilie von Traunsee Immobilien**

## Zahlen, Daten, Fakten

<b>Art:</b>	Wohnung - Terrassenwohnung
<b>Land:</b>	Österreich
<b>PLZ/Ort:</b>	4810 Gmunden
<b>Baujahr:</b>	2025
<b>Zustand:</b>	Erstbezug
<b>Alter:</b>	Neubau
<b>Wohnfläche:</b>	136,00 m <sup>2</sup>
<b>Zimmer:</b>	4
<b>Bäder:</b>	2
<b>WC:</b>	2
<b>Terrassen:</b>	1
<b>Garten:</b>	81,00 m <sup>2</sup>
<b>Keller:</b>	14,00 m <sup>2</sup>
<b>Heizwärmebedarf:</b>	<b>C</b> 52,00 kWh / m <sup>2</sup> * a
<b>Gesamtenergieeffizienzfaktor:</b>	<b>A</b> 0,75
<b>Kaufpreis:</b>	2.476.780,00 €
<b>Provisionsangabe:</b>	

3% des Kaufpreises zzgl. 20% USt.

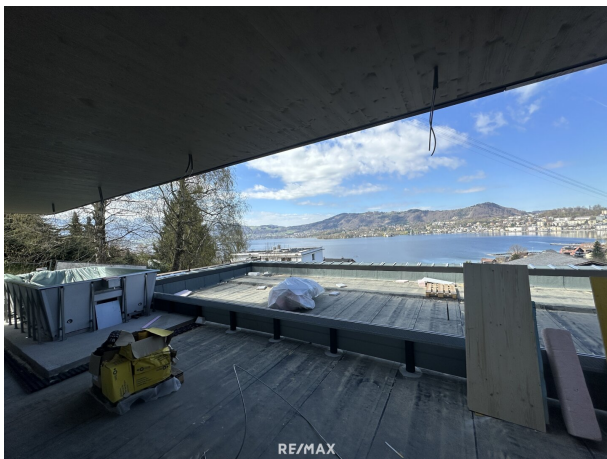
## Ihr Ansprechpartner

### Sabine Wenzel

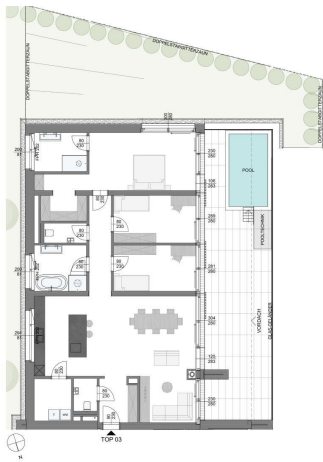
Traunsee Immobilien  
Ebenzweierstraße 34  
4813 Altmünster

T +43 7612 89 232  
H +43 676 300 40 62  
F +43 7612 89 232-30

Gerne stehe ich Ihnen für weitere Informationen oder einen Besichtigungstermin zur Verfügung.







# Objektbeschreibung

6 luxuriöse Einheiten mit privatem Pool und traumhaftem Weitblick

In bester Lage am malerischen Sonnenhang in Gmunden entsteht ein architektonisches Meisterwerk mit nur sechs außergewöhnlichen Wohneinheiten. Die moderne Formensprache trifft auf zeitlose Eleganz – ein Rückzugsort für Menschen mit höchsten Ansprüchen.

Privatsphäre mit Panoramablick

Durch versetzte Baukörper und die durchdachte Höhenstaffelung bietet jede Einheit maximale Privatsphäre – bei gleichzeitig atemberaubender Aussicht auf Gmunden und den Traunsee. Großzügige Terrassen mit eigenem Pool erweitern den Wohnraum nach außen und schaffen exklusive Wohlfühlbereiche unter freiem Himmel.

Wohnen auf der Sonnenseite des Lebens

Lichtdurchflutete Räume, intelligente Grundrisse und eine hochwertige Bauweise vereinen sich zu einem Wohngefühl, das gleichermaßen stilvoll wie behaglich ist. Willkommen auf der hellen Seite des Wohnens – Welcome to the bright side.

Technik mit Weitblick

Für nachhaltigen Komfort sorgt eine zentrale Sole-Wasser-Wärmepumpe, die Heizung, Kühlung und Warmwasser effizient in einem System bündelt. So wird modernes Wohnen mit ökologischem Bewusstsein harmonisch verbunden.

Auf einen Blick

- 6 exklusive Wohneinheiten
- Jede Einheit mit großzügiger Terrasse und privatem Pool

- Höchste Privatsphäre und traumhafter Panoramaausblick
- Zentrale Sole-Wasser-Wärmepumpe für Heizung, Kühlung & Warmwasser
- Erstklassige Bauqualität in begehrter Lage von Gmunden

## **Infrastruktur / Entfernungen**

### **Gesundheit**

Arzt <1.500m  
Apotheke <1.500m  
Krankenhaus <2.500m  
Klinik <3.000m

### **Kinder & Schulen**

Schule <1.000m  
Kindergarten <1.000m

### **Nahversorgung**

Supermarkt <1.500m  
Bäckerei <1.500m  
Einkaufszentrum <2.500m

### **Sonstige**

Bank <1.500m  
Geldautomat <1.500m  
Post <1.000m  
Polizei <1.500m

### **Verkehr**

Bus <500m  
Straßenbahn <1.000m  
Bahnhof <1.000m  
Autobahnanschluss <8.000m  
Flughafen <6.500m

Angaben Entfernung Luftlinie / Quelle: OpenStreetMap