

**Zentral. Zeitgemäß. Zuhause. (Top 1) - „Picknick am Bauplatz“ am 24.April**



Zentrale Lage!

**Objektnummer: 1068/4954**

**Eine Immobilie von Traunsee Immobilien**

## Zahlen, Daten, Fakten

|                         |                                |
|-------------------------|--------------------------------|
| <b>Art:</b>             | Wohnung                        |
| <b>Land:</b>            | Österreich                     |
| <b>PLZ/Ort:</b>         | 4694 Ohlsdorf                  |
| <b>Baujahr:</b>         | 2025                           |
| <b>Zustand:</b>         | Erstbezug                      |
| <b>Wohnfläche:</b>      | 88,72 m <sup>2</sup>           |
| <b>Zimmer:</b>          | 3                              |
| <b>Bäder:</b>           | 1                              |
| <b>WC:</b>              | 1                              |
| <b>Terrassen:</b>       | 1                              |
| <b>Garten:</b>          | 88,72 m <sup>2</sup>           |
| <b>Keller:</b>          | 3,73 m <sup>2</sup>            |
| <b>Heizwärmebedarf:</b> | 40,00 kWh / m <sup>2</sup> * a |
| <b>Kaufpreis:</b>       | 481.500,00 €                   |

## Ihr Ansprechpartner



### Christian Sammer

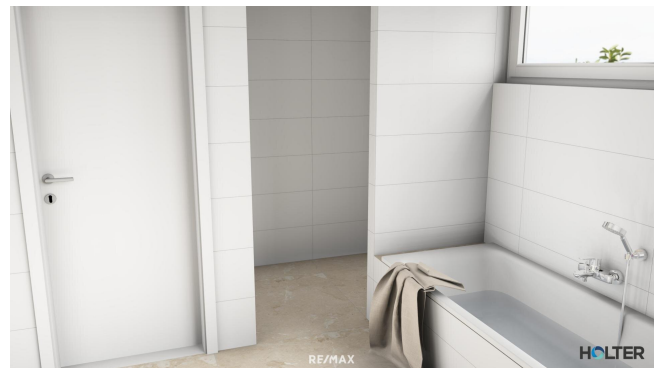
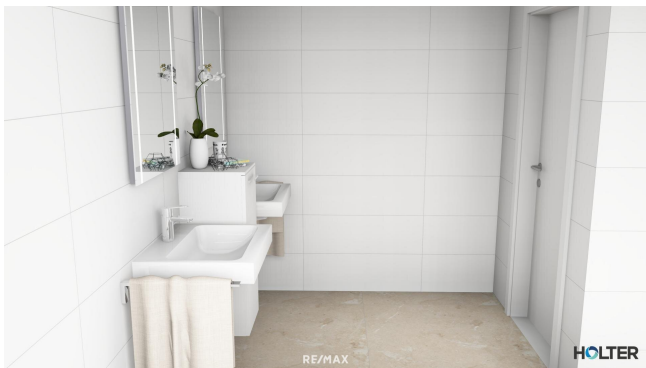
Traunsee Immobilien  
Ebenzweierstraße 34  
4810 Gmunden

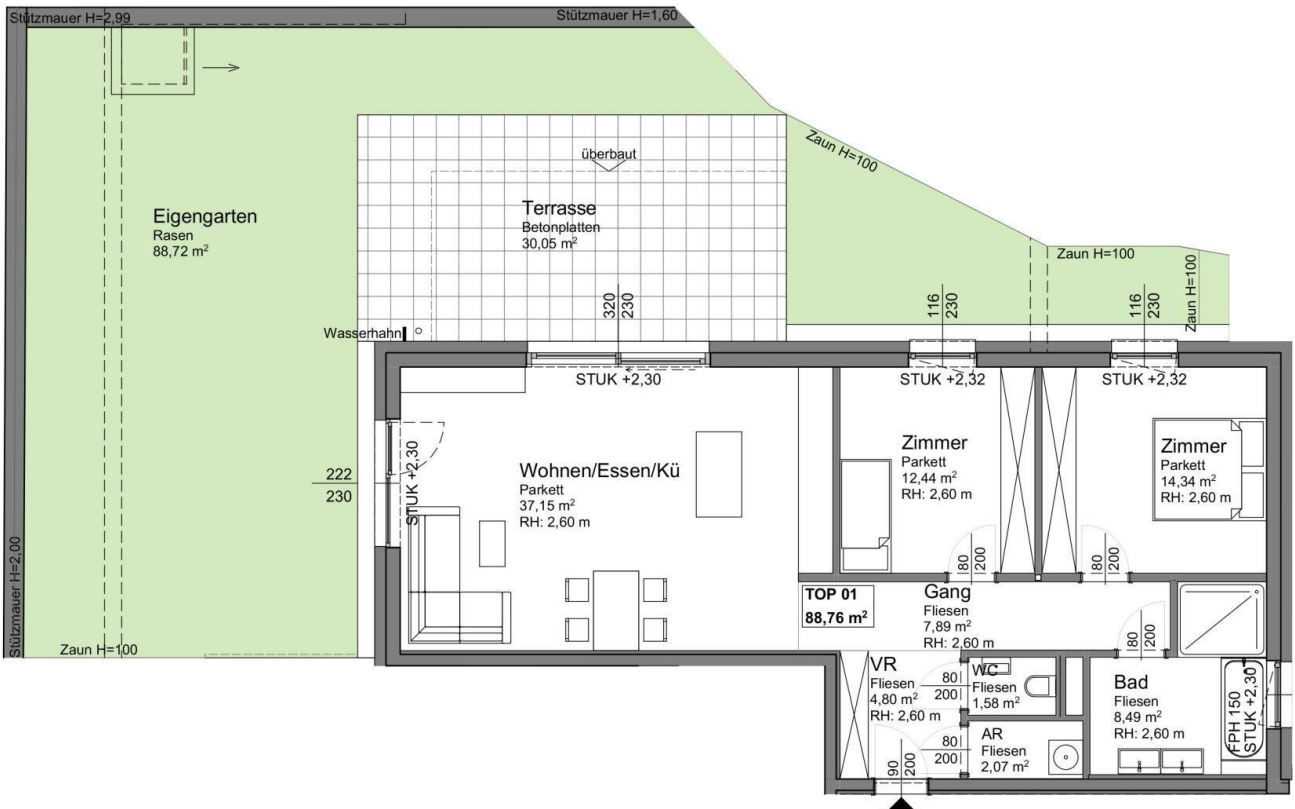
T +43 7612 89 232  
H +43 650 31 71 003  
F +43 7612 89 232-30

Gerne stehe ich Ihnen für weitere Informationen oder einen Besichtigungstermin zur Verfügung.











RE/MAX

HOLTER

# Objektbeschreibung

**Zentral. Zeitgemäß. Zuhause. – 12 Neubauwohnungen in Ohlsdorf, Angerweg 2**

## Einladung zum „Picknick am Bauplatz“

Bevor die Bagger rollen und das Fundament für Ihr neues Zuhause in Ohlsdorf gelegt wird, laden wir Sie herzlich zu einem Infotag ein. Besuchen Sie uns direkt auf der grünen Wiese – dort, wo bald modernes Wohnen entsteht.

- **WANN:** Freitag, 24. April 2026 (Termin wurde verschoben)
- **ZEIT:** 15:00 bis 17:00 Uhr
- **WO:** Bauplatz-Wiese (Zufahrt über den **Angerweg 2, 4694 Ohlsdorf**)

**Wir sind persönlich für Sie da:** Haben Sie Fragen zum Projekt, zu den Grundrissen oder zum Bauablauf? Wir beantworten sie Ihnen gerne am 24.4. direkt vor Ort in ungezwungener Atmosphäre.

## Zur Wohnung:

Top 1 überzeugt mit durchdachter Raumaufteilung und einem großzügigen Eigengarten. Die lichtdurchflutete Wohnküche bietet direkten Zugang zur Terrasse und schafft ein offenes, einladendes Wohngefühl. Das Badezimmer kann individuell mit Dusche oder Badewanne gestaltet werden. Ein zusätzlicher Abstellraum mit Waschmaschinenanschluss sorgt für praktischen Stauraum. Zwei Tiefgaragenplätze sind separat zu erwerben.

## Zum Projekt:

Wer zeitgemäßes Wohnen in Gehweite zum Ohlsdorfer Zentrum sucht, wird am Angerweg fündig. Das Projekt umfasst 12 hochwertige Wohnungen, die durch ihre intelligente Raumaufteilung und die ruhige, aber dennoch zentrale Lage überzeugen. Ein ideales Zuhause

für alle, die kurze Wege im Alltag lieben.

**Was Sie erwartet:**

- Zentrale Lage: In wenigen Gehminuten mitten im Ortskern – Einkauf, Schule, Nahversorger direkt ums Eck
- Moderne Ausstattung: Edle Parkettböden, stilvolle Fliesen
- Fußbodenheizung & energieeffiziente Luftwärmepumpe
- Wohnkomfort für jeden Anspruch: Von 42 m<sup>2</sup> bis 110 m<sup>2</sup> – ideal für Singles, Paare oder Familien
- Großzügige Terrassen oder Eigengärten für entspannte Stunden im Grünen
- Komfortabel & barrierefrei: Lift in alle Etagen, Tiefgarage für stressfreies Parken
- Gestaltungsfreiraum: Jetzt noch mitplanen und Ihre Wünsche einbringen
- Baustart bei 50 % Verkaufsquote – jetzt vor Baustart sichern und noch mitgestalten!

Lebenswert wohnen – mitten in Ohlsdorf

Wohnen Sie naturnah und dennoch bestens angebunden: Die Autobahn erreichen Sie in wenigen Minuten, Erholung bieten Traunsee, Traunstein und zahlreiche Freizeitangebote der Region.

Direkt vom Bauträger – provisionsfrei für Käufer

Jetzt informieren und Wohntraum sichern:

? Persönlich berät Sie Sabine Wenzel (0676 300 40 62) und Christian Sammer (0650 31 71 003)

? Alle Details unter: [www.angerweg-zwei.at](http://www.angerweg-zwei.at)

Zuhause ankommen. Im Herzen von Ohlsdorf.

## **Infrastruktur / Entfernungen**

### **Gesundheit**

Arzt <500m

Apotheke <2.500m

Krankenhaus <5.500m

Klinik <3.000m

### **Kinder & Schulen**

Schule <500m

Kindergarten <500m

### **Nahversorgung**

Supermarkt <500m

Bäckerei <500m

Einkaufszentrum <4.500m

### **Sonstige**

Bank <500m

Geldautomat <500m

Post <500m

Polizei <3.000m

### **Verkehr**

Bus <500m

Straßenbahn <4.500m

Bahnhof <4.000m

Autobahnanschluss <4.000m

Flughafen <5.500m

Angaben Entfernung Luftlinie / Quelle: OpenStreetMap