

**Reihenhaus mit viel Platz in Grünruhelage mit City-Nähe |
5 Zimmer | provisionsfrei, direkt vom Bauträger!**



Objektnummer: 2165/69

Eine Immobilie von Famosahaus Bauträger GmbH

Zahlen, Daten, Fakten

Adresse	Schlachthammerstraße
Art:	Haus - Reihenhaus
Land:	Österreich
PLZ/Ort:	1220 Wien
Baujahr:	2024
Zustand:	Erstbezug
Alter:	Neubau
Wohnfläche:	131,00 m ²
Nutzfläche:	183,00 m ²
Zimmer:	5
Bäder:	2
WC:	3
Garten:	43,00 m ²
Keller:	52,00 m ²
Heizwärmebedarf:	B 38,10 kWh / m ² * a
Gesamtenergieeffizienzfaktor:	A+ 0,71
Kaufpreis:	898.700,00 €
Betriebskosten:	270,00 €
Sonstige Kosten:	50,00 €
Infos zu Preis:	

Betriebskosten: rd. € 270,-- / Monat inkl. Ust. exkl. Heizkosten

Ihr Ansprechpartner



Famosahaus Bauträger GmbH

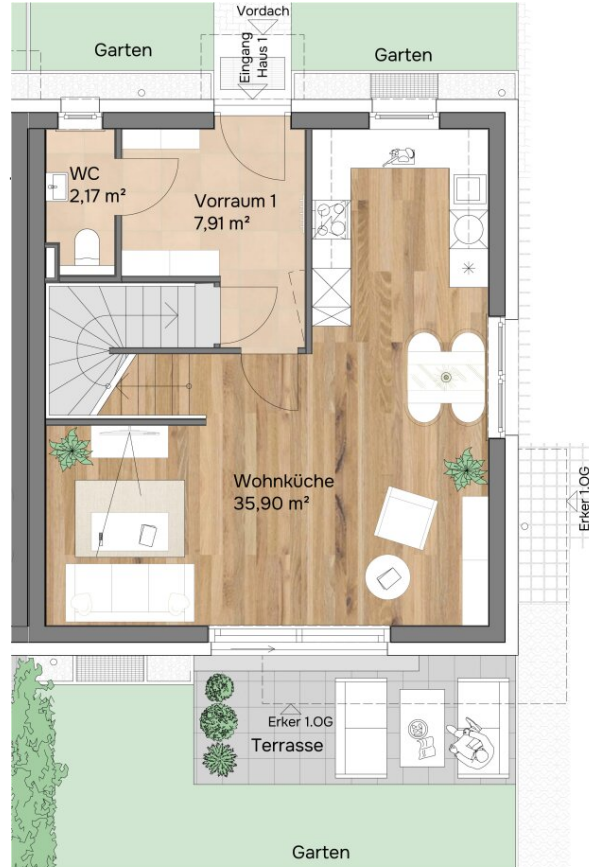
Famosahaus Bauträger GmbH
Schönbrunner Str. 225/

1120 Wien

T +43 1 817 18 07

Gerne stehe ich Ihnen
Verfügung.

Termin zur



Erdgeschoss
Raumhöhe 2,64 m

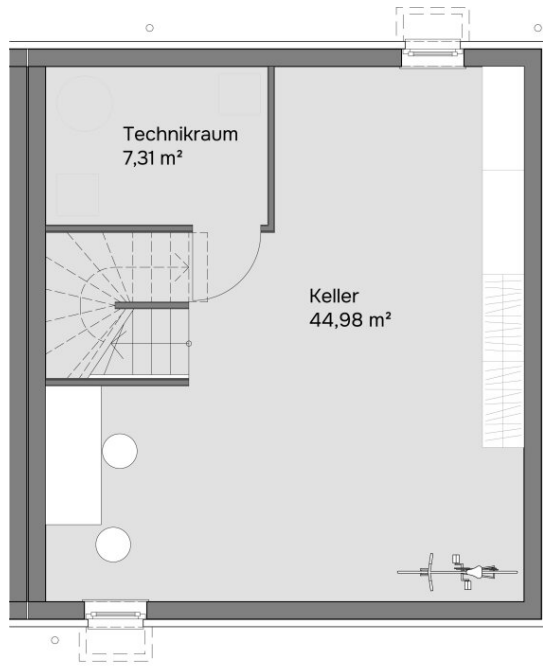


1.Obergeschoss
Raumhöhe 2,53 m



Dachgeschoss
Raumhöhe 0,20m - 2,53 m





Kellergeschoss
Raumhöhe 2,50 m







REIHENHÄUSER
Schlachthammerstraße 7-9,
1220 Wien

Haus 1

Wohnen	131 m ²
Terrasse	23 m ²
Garten	43 m ²
Keller	52 m ²



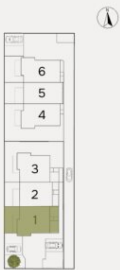
Schlachthammerstraße





REIHENHÄUSER
Schlachthammerstraße 7-9,
1220 Wien

Haus 1
Wohnen 131 m²
Terrasse 23 m²
Garten 43 m²
Keller 52 m²



Schlachthammerstraße

www.famosahaus.at



1.Obergeschoss
Raumhöhe 2,53 m



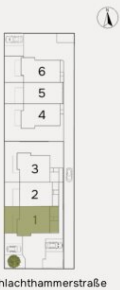
© Famosahaus Bauträger GmbH. Der Bauträger behält sich gestalterische und technische Änderungen der Grundrisse bis zur Ausführungsplanung vor. Die dargestellte Möblierung ist ein unverbindlicher Einrichtungsvorschlag und nicht Teil des Kaufobjektes. Dieser Plan ist nicht zur Maßentnahme geeignet. Weitere Details sind aus der Bau- und Ausstattungsbeschreibung zu entnehmen. Satz- und Druckfehler vorbehalten. Stand: April 2026



REIHENHÄUSER
Schlachthammerstraße 7-9,
1220 Wien

Haus 1

Wohnen	131 m ²
Terrasse	23 m ²
Garten	43 m ²
Keller	52 m ²



Dachgeschoss
Raumhöhe 2,53 m





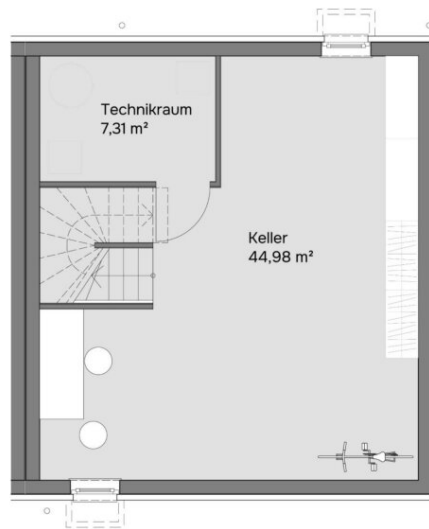
REIHENHÄUSER
Schlachthammerstraße 7-9,
1220 Wien

Haus 1
Wohnen 131 m²
Terrasse 23 m²
Garten 43 m²
Keller 52 m²



Schlachthammerstraße

www.famosahaus.at



Kellergeschoss
Raumhöhe 2,50 m



Objektbeschreibung

Wien Donaustadt verbindet das Beste aus zwei Welten: ruhiges Wohnen im Grünen und eine Erreichbarkeit, die den Alltag leicht macht. Für moderne Familien, die nach der Arbeit durchatmen wollen – beim Spazieren in der nahen Lobau oder im Nationalpark Donau-Auen, beim Radfahren in ländlicher Umgebung oder beim Spielen im Freien. Und wenn die Stadt ruft: Die Bushaltestelle liegt in Gehweite, die U-Bahn Seestadt ist in rund 10 Minuten erreichbar.

Hier bieten **6 schlüsselfertige Reihenhäuser** viel Licht, klare Grundrissgestaltung und Freiflächen mit Mehrwert: Garten, Terrasse und Dachterrasse schaffen Platz für Familienzeit und Erholung. Massiv aus Ziegel gebaut, energieeffizient ausgestattet und auf vier Ebenen gedacht – ein Zuhause, das heute begeistert und dauerhaft Wert behält.

Auf einen Blick:

- Wien-Donaustadt| 6 Reihenhäuser, **fertiggestellt, die Hälfte ist verkauft!**
- **114 bis 132 m² Wohnfläche**, bis zu 185 m² Nutzfläche
- Platz **auf 4 Ebenen** inkl. Keller + Dachgeschoss
- Eigengarten, Terrasse & Dachterrasse, inkl. **Parkplatz & Vorbereitung Stromanschluss**
- **Niedrige Energiekosten:** PV-Anlage, Luftwärmepumpe mit Heiz- und Kühlfunktion, Fußbodenheizung,
- **3-fach Verglasung**, elektrische Außenrollläden als Sonnenschutz (im DG über Funk ansteuerbar)
- Hochwertige **Ziegelmassivbauweise & TÜV AUSTRIA Baubegleitung**
- Zusammenarbeit mit namhaften regionalen Partnerbetrieben (u.a. **Leitl, Rekord, Vaillant, Bramac, Knauf, Wienerberger**)

- Strom-, Wasser- & Kanalanschlussgebühren sowie Aufschließungsabgabe im Kaufpreis inkludiert
- **Fixpreis & Finanzierungshilfe**
- **Direkt vom Bauträger, ohne Maklerkosten, ohne Grundbuch-Eintragungsgebühr** (bis 01.07.2026 lt. [Befreiung von der Grundbuch-Eintragungsgebühr bei Erwerb von Wohnraum - BMJ](#))
- **3 Jahren Gewährleistung** ab Schlüsselübergabe
- **Preise ab € 839.900**

Je nach Objekt werden Kaufpreise **mit und ohne Oberflächenpaket angeboten**. Das Oberflächenpaket beinhaltet **Malerarbeiten, Fliesen-/Plattenarbeiten** (z. B. Feinsteinzeug 60 x 60 cm „Ares Warm Beige“) und **Bautischlerarbeiten** (z. B. Fertigparkett Eiche Landhausdielen), hochwertige Sanitärausstattung z.B. mit Villeroy und Boch. Für weitere Informationen zur Bau- und Ausstattung kontaktieren Sie uns gerne.

Jetzt unverbindlich informieren und Finanzierungsmöglichkeiten für Ihren Weg ins Eigenheim entdecken.

Dieses moderne, vollunterkellerte 5-Zimmer-Haus verbindet auf vier Ebenen (rund 131 m² Wohnfläche und 52 m² Kellerfläche) Großzügigkeit mit einem klar durchdachten Wohnkonzept. Herzstück ist die großzügige Wohnküche, die sich zum sonnigen Garten öffnet – ein stimmiger Mittelpunkt für gemeinsames Kochen, lange Abende und entspanntes Familienleben.

Im Obergeschoss schaffen drei Schlafzimmer und ein großes Badezimmer viel Raum für Rückzug, Struktur und Komfort. Das Dachgeschoss setzt einen besonderen Akzent: ein weiteres Schlafzimmer, ein zusätzliches Bad, Platz für ein Büro und eine private Terrasse – ideal als Master-Bereich, ruhiger Arbeitsraum oder persönliche Auszeit über den Dächern.

Für nachhaltigen Wohnkomfort sorgen PV-Anlage, Luftwärmepumpe mit Kühlfunktion und Fußbodenheizung – energieeffizient, angenehm und mit niedrigen Betriebskosten – *weil ich besser wohnen will.*

Informationen zum Oberflächenpaket:

Das Oberflächenpaket beinhaltet komplette Malerarbeiten, Fliesen- und Plattenarbeiten (z. B. Feinsteinzeug 60 x 60 cm „Ares Warm Beige“) sowie Bautischlerarbeiten (z. B. Fertigparkett Eiche Landhausdielen), hochwertige Sanitärausstattung z.B. von Villeroy und Boch – für ein stimmiges, hochwertiges Wohngefühl.

Kontaktieren sie uns gerne für weitere Informationen zur Bau- und Ausstattung!

Betriebskosten: rd. € 270,-- / Monat inkl. Ust. exkl. Heizkosten

Rücklagen: rd. € 45,--/ Monat exkl. Ust.

Betriebskosten für Stellplatz: ca. € 5,-- / Monat inkl. Ust.

Jetzt unverbindlich informieren und Finanzierungsmöglichkeiten für den Weg ins Eigenheim entdecken!

Famosahaus - Qualität und Erfahrung seit mehr als 25 Jahren.

Einziehen & Wohlfühlen! Provisionsfrei, direkt vom Bauträger!

Disclaimer – Visualisierungen / KI-bearbeitete Fotos:

Die dargestellten Schaubilder wurden teilweise digital bearbeitet bzw. mithilfe künstlicher Intelligenz visualisiert. Sie dienen ausschließlich der beispielhaften Darstellung von Einrichtungs- und Gestaltungsmöglichkeiten und stellen keinen verbindlichen Ausführungs- oder Lieferumfang dar. Maßgeblich für die tatsächliche Ausführung sind ausschließlich die vertraglichen Vereinbarungen, Bau- und Ausstattungsbeschreibungen sowie die genehmigten Pläne. Abweichungen in Ausstattung, Materialien, Farben, Möblierung oder Bepflanzung sind möglich.

Infrastruktur / Entfernungen

Gesundheit

Arzt <750m

Apotheke <250m

Klinik <1.750m

Krankenhaus <3.750m

Kinder & Schulen

Schule <750m
Kindergarten <1.000m
Universität <1.000m
Höhere Schule <1.250m

Nahversorgung

Supermarkt <250m
Bäckerei <500m
Einkaufszentrum <2.750m

Sonstige

Geldautomat <2.000m
Bank <1.250m
Post <1.000m
Polizei <1.500m

Verkehr

Bus <500m
U-Bahn <1.500m
Straßenbahn <2.500m
Bahnhof <1.500m
Autobahnanschluss <5.000m

Angaben Entfernung Luftlinie / Quelle: OpenStreetMap