

Investors Delight - Tranquility & Location!



Sleeping

Objektnummer: 2000/8035

Eine Immobilie von Paul Ochsenhofer Immobilien

Zahlen, Daten, Fakten

Art:	Wohnung
Land:	Österreich
PLZ/Ort:	1010 Wien, Innere Stadt
Baujahr:	1958
Zustand:	Gepflegt
Möbliert:	Voll
Alter:	Neubau
Wohnfläche:	84,10 m ²
Zimmer:	3
Bäder:	1
WC:	1
Heizwärmebedarf:	C 90,00 kWh / m ² * a
Gesamtenergieeffizienzfaktor:	E 2,69
Kaufpreis:	999.000,00 €
Betriebskosten:	193,00 €
Provisionsangabe:	

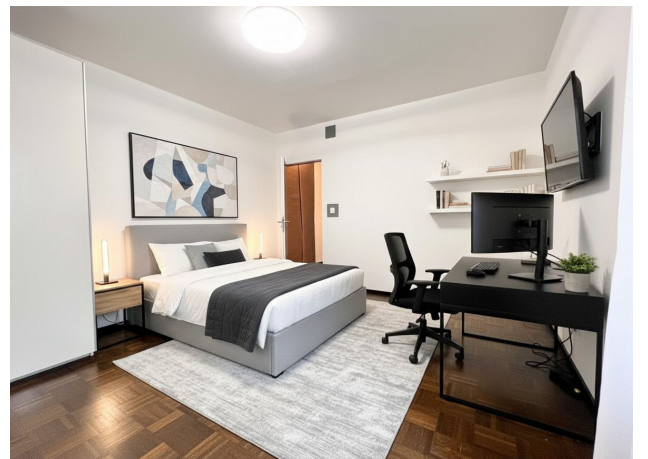
3% des Kaufpreises zzgl. 20% USt.

Ihr Ansprechpartner



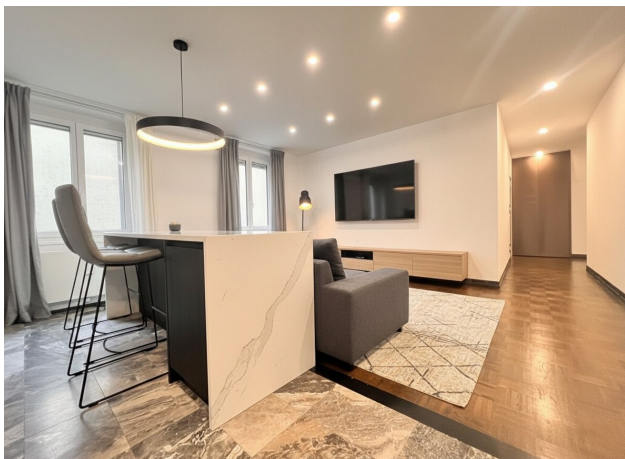
Paul Ochsenhofer

Paul Ochsenhofer Immobilien
Liebhartstalstraße 41
1160 Wien

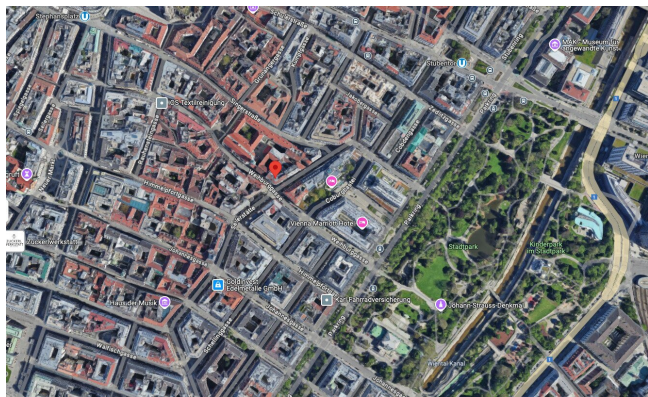
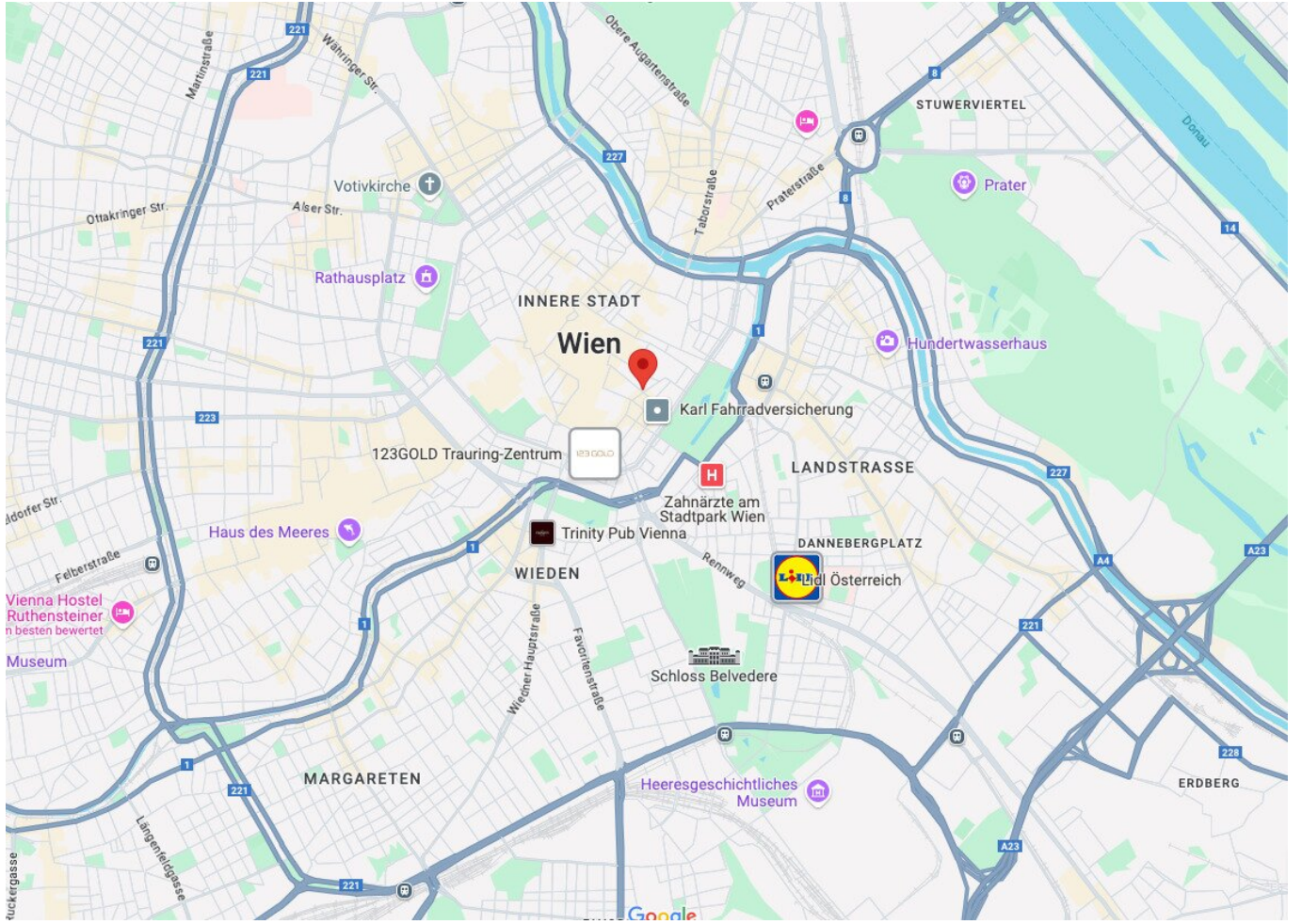




KI-bearbeitet: Möbliere modern und stilsicher als Büro









Objektbeschreibung

First District Opportunity! In herrlicher Toplage Top Features:

- Herrliche Lage
- 4.Liftstock
- 3 separat begehbare Zimmer - 2 hofseitig, 1 straßenseitig
- Vollausgestattete Küche
- Hochwertig ausgestattetes Bad mit Wanne
- Bestandsfrei

Rufen Sie jetzt an, ich informiere Sie gerne! First District Opportunity! In a wonderful prime location Top Features:

- Gorgeous location
- 4th floor with elevator
- 3 rooms - 2 courtyard-facing, 1 street-facing
- Fully equipped kitchen
- High-quality bathroom with bathtub
- Free of any tenancy

Call now, I would be happy to provide you with more information!

Noch nichts gefunden? Wir informieren Sie über geeignete Immobilienangebote noch vor allen anderen.

Legen Sie jetzt Ihren individuellen Suchagenten unter folgendem Link an. Wir schicken Ihnen passende Immobilien exklusiv vorab zu.

[Suchagent anlegen](https://paul-ochsenhofer.service.immo/registrieren/de) - <https://paul-ochsenhofer.service.immo/registrieren/de>

Infrastruktur / Entfernungen

Gesundheit

Arzt <500m

Apotheke <500m

Klinik <1.000m

Krankenhaus <1.000m

Kinder & Schulen

Schule <500m

Kindergarten <1.000m

Universität <500m

Höhere Schule <500m

Nahversorgung

Supermarkt <500m

Bäckerei <500m

Einkaufszentrum <500m

Sonstige

Geldautomat <500m

Bank <500m

Post <500m

Polizei <500m

Verkehr

Bus <500m

U-Bahn <500m

Straßenbahn <500m

Bahnhof <500m

Autobahnanschluss <3.000m

Angaben Entfernung Luftlinie / Quelle: OpenStreetMap