

**PROVISIONSFREI ! Exklusive Eigentumswohnungen mit
Freifläche , Erstbezug Nachhaltig**



Objektnummer: 16765

Eine Immobilie von Alexander Ringsmuth GmbH

Zahlen, Daten, Fakten

Art:	Wohnung
Land:	Österreich
PLZ/Ort:	2344 Maria Enzersdorf
Baujahr:	2025
Zustand:	Erstbezug
Alter:	Neubau
Wohnfläche:	30,95 m ²
Zimmer:	1
Bäder:	1
WC:	1
Keller:	3,04 m ²
Heizwärmebedarf:	B 46,00 kWh / m ² * a
Gesamtenergieeffizienzfaktor:	A 0,73
Kaufpreis:	225.700,00 €
Betriebskosten:	66,81 €
Provisionsangabe:	

Provision bezahlt der Abgeber.

Ihr Ansprechpartner



Magalie Felsinger

Alexander Ringsmuth GmbH
Hackhofergasse 1
1190 Wien



Wir unterstützen Sie bei Ihrer WohnTraumfinanzierung!

Alexander Ringsmuth
IMMOBILIEN

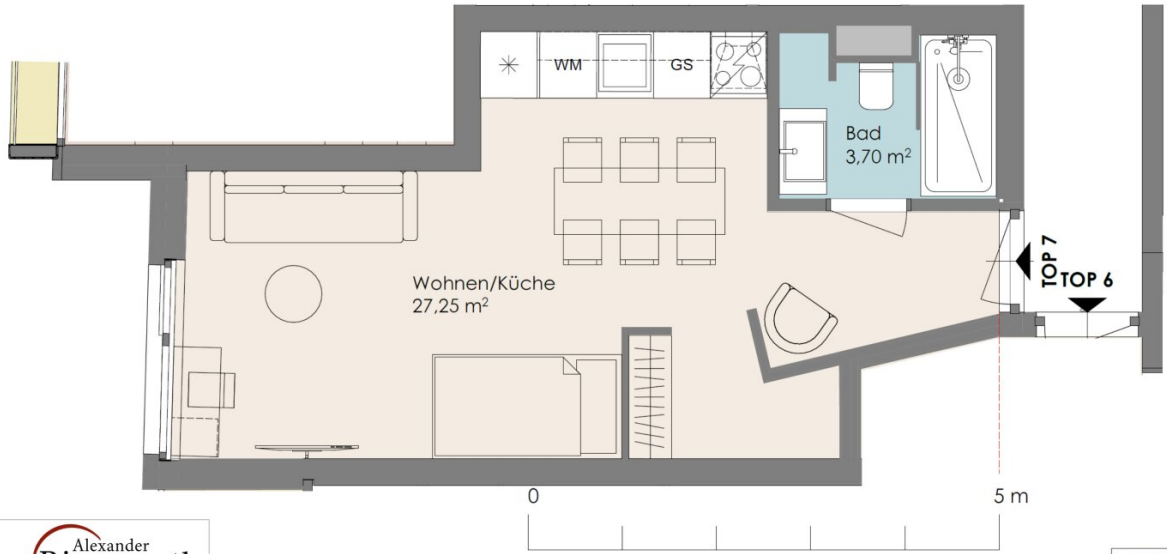
FINANZIERUNGEN BEREITS AB 10% EIGENMITTEL!

Kaufpreis	230.000,-- EUR
Kaufnebenkosten	23.000,-- EUR
Abzgl. Eigenmittel	23.000,-- EUR
Gesamtkreditbetrag	207.000,-- EUR

Laufzeit in Jahren	47,5	40	30	20
Monatliche Rate €	693,03	751,80	882,80	1.157,37

Alle Angebote vorbehaltlich Bonitätsprüfung und Änderungen.

GRUNDRISS TOP 7



Top 7

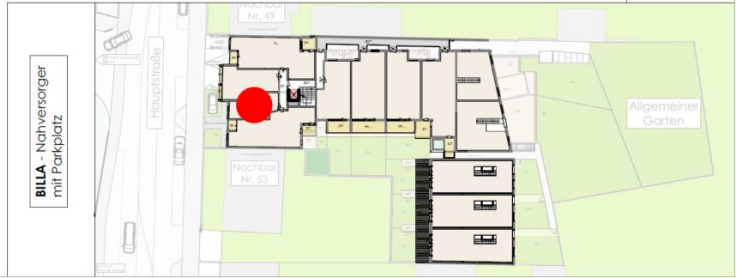


Obergeschoss

Wohnfläche 30,95 m²
Keller ca. 3,04 m²



LAGEPLAN



Prospekthaltung ausgeschlossen. Gültig ist das Natur-/Rohbaummaß. Maßgeblich sind die Baubeschreibung, die Baubewilligung sowie der Maß- oder Kaufvertrag. Druckfehler vorbehalten.

Objektbeschreibung

Exklusive Neubau-Eigentumswohnungen mit Freiflächen – „Die Oase“ in Maria Enzersdorf

Projektbeschreibung

Willkommen in „**Die Oase**“ in **Maria Enzersdorf** – einem exklusiven Neubauprojekt mit hochwertig ausgestatteten Eigentumswohnungen in ruhiger Grünlage südlich von Wien. Das Projekt verbindet modernes Wohnen, nachhaltige Bauweise und hervorragende Infrastruktur zu einem Wohnkonzept mit hoher Lebensqualität.

Insgesamt umfasst das Projekt 26 Wohnungen, jede individuell geplant und mit großzügigen Freiflächen wie **Terrassen, Loggien oder privaten Gärten**. Die Architektur legt besonderen Wert auf lichtdurchflutete Räume, offene Grundrisse und eine hochwertige Materialauswahl.

Die Wohnungen sind ideal für Singles, Paare oder Familien, die urbanen Komfort mit ruhigem Wohnen im Grünen verbinden möchten.

Wohnungsangebot

- **1 bis 5 Zimmer Wohnungen**
- Gartenwohnungen mit privaten Grünflächen
- Wohnungen mit Loggia oder großzügigen Terrassen
- exklusive Penthouses mit Dachterrassen und Weitblick
- individuell geplante Grundrisse – jede Einheit ein Unikat

Kaufpreise ab ca. € 293.300,- (je nach Größe und Lage der Wohnung).

Ausstattung & Highlights

Die Wohnungen überzeugen durch hochwertige Ausstattung und nachhaltige Technik:

- Luftwärmepumpe (Energieeffizienz A++)
- Photovoltaikanlage und begrünte Dächer
- Fußbodenheizung
- hochwertige **3-fach verglaste Aluminiumfenster**
- edles **Eichenparkett** und großformatige Feinsteinzeugfliesen
- hochwertige Bad- und Fliesenausstattung von **Porcelanosa**
- Vorbereitung für Klimaanlage
- großzügige Terrassen, Loggien oder Eigengärten
- Edelstahlgeländer und hochwertige Holzfassade
- Lift und direkter Zugang zur Garage
- E-Mobilitäts-Lademöglichkeiten

Die Bauweise mit Holz- und Massivbauelementen sowie moderner Dämmung sorgt für **niedrige Betriebskosten und ein angenehmes Raumklima.**

Interesse geweckt?

Für Fragen oder die Vereinbarung eines Besichtigungstermins steht Ihnen **Frau Magalie Felsinger** gerne zur Verfügung:

? **0664 103 20 25**

? www.ringsmuth-immobilien.at

Irrtümer und Änderungen vorbehalten.

1-Zimmer-Wohnung im Obergeschoss – „Die Oase“ Maria Enzersdorf

Single Hit entzückende 1-Zimmer-Wohnung im Obergeschoss zum Verkauf. Sie überzeugt durch eine funktionale Raumaufteilung und helle Wohnbereiche.

Eckdaten:

- **Wohnfläche: 30,95 m²**
- **Wohnen/Küche 27,25 m²**
- **Bad 3,70 m²**
- **Kellerabteil: 3,04 m²**
- **Zimmer: 1**

Raumaufteilung und Wohngefühl

Die Wohnung verfügt über einen offenen Wohnbereich, der Wohn-, Schlaf- und Arbeitsbereich kombiniert. Große Fenster sorgen für Tageslicht und eine freundliche Atmosphäre.

Ausstattung

- Fußbodenheizung
- Hochwertige Materialien
- Moderne Architektur
- Energieeffiziente Bauweise

Interesse geweckt?

Für Fragen oder die Vereinbarung eines Besichtigungstermins steht Ihnen **Frau Magalie Felsinger** gerne zur Verfügung:

? **0664 103 20 25**

? www.ringsmuth-immobilien.at

Irrtümer und Änderungen vorbehalten.

Infrastruktur / Entfernungen

Gesundheit

Arzt <500m

Apotheke <500m

Klinik <1.000m

Krankenhaus <1.000m

Kinder & Schulen

Schule <500m

Kindergarten <500m

Höhere Schule <1.500m

Nahversorgung

Supermarkt <500m

Bäckerei <500m

Einkaufszentrum <1.000m

Sonstige

Bank <500m

Geldautomat <500m

Post <500m

Polizei <500m

Verkehr

Bus <500m

U-Bahn <5.500m

Straßenbahn <5.000m

Bahnhof <1.000m

Autobahnanschluss <3.000m

Angaben Entfernung Luftlinie / Quelle: OpenStreetMap