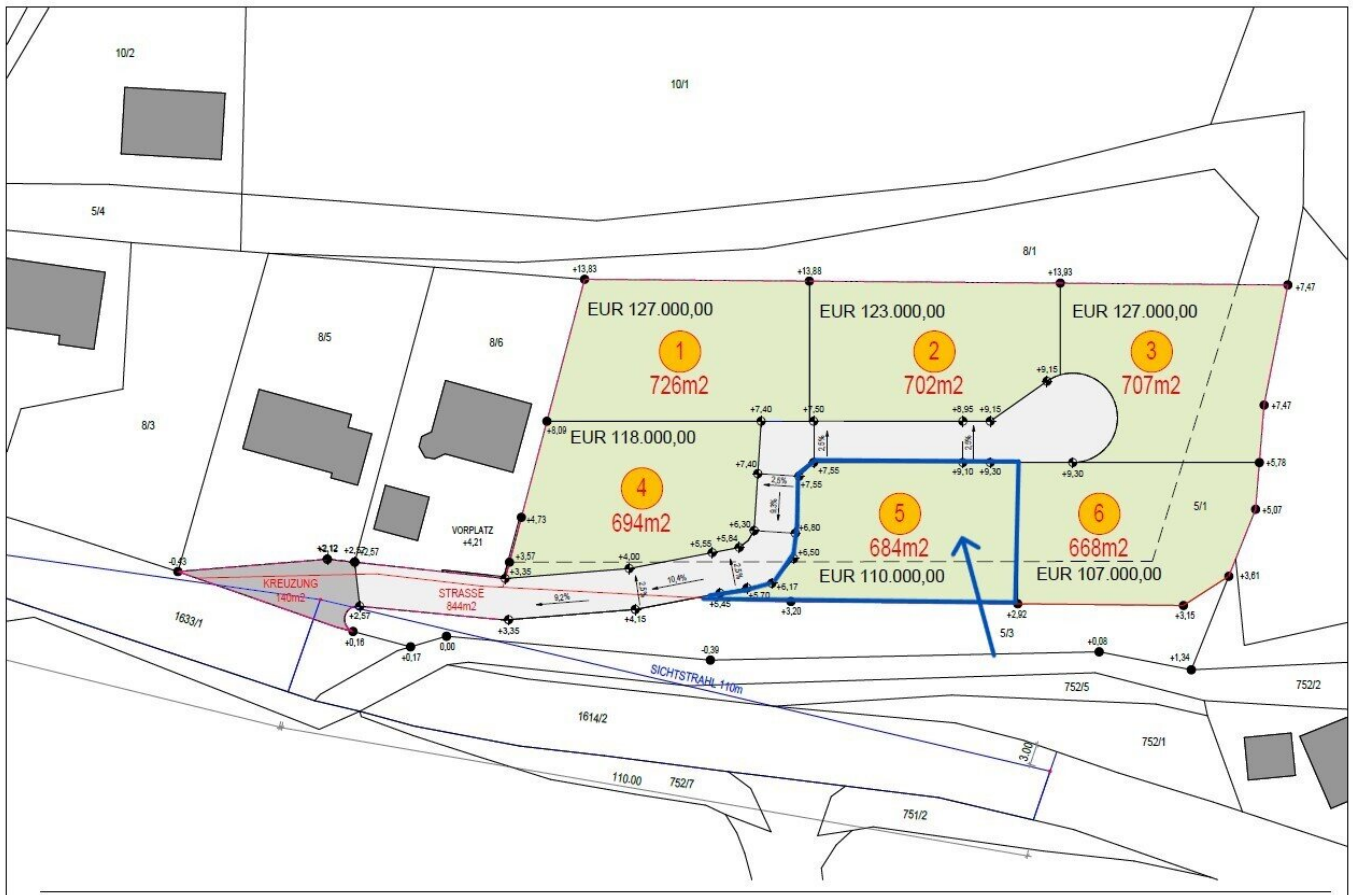


# Baugrundstück für Ihr Traumhaus in Nußbach - 684m<sup>2</sup> für nur 110.000 €!



**Objektnummer: 4417/1641**

**Eine Immobilie von NEUWOG Immobilientreuhand und  
Liegenschaftserrichtungs GmbH**

## Zahlen, Daten, Fakten

Adresse

**Art:**

**Land:**

**PLZ/Ort:**

**Kaufpreis:**

**Provisionsangabe:**

Hauptstraße

Grundstück - Baugrund Eigenheim

Österreich

4542 Nußbach

110.000,00 €

3% des Kaufpreises zzgl. 20% USt.

## Ihr Ansprechpartner

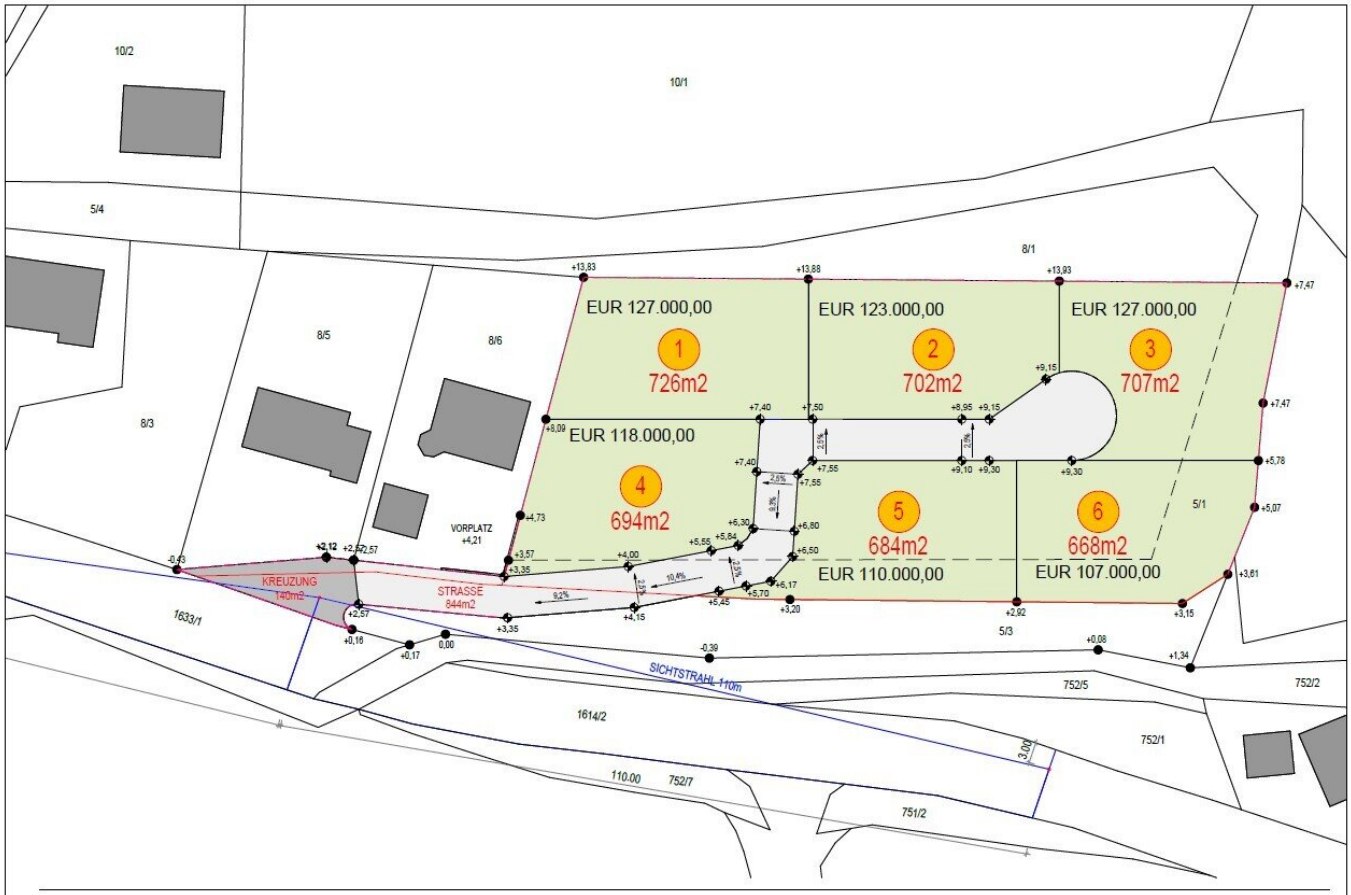


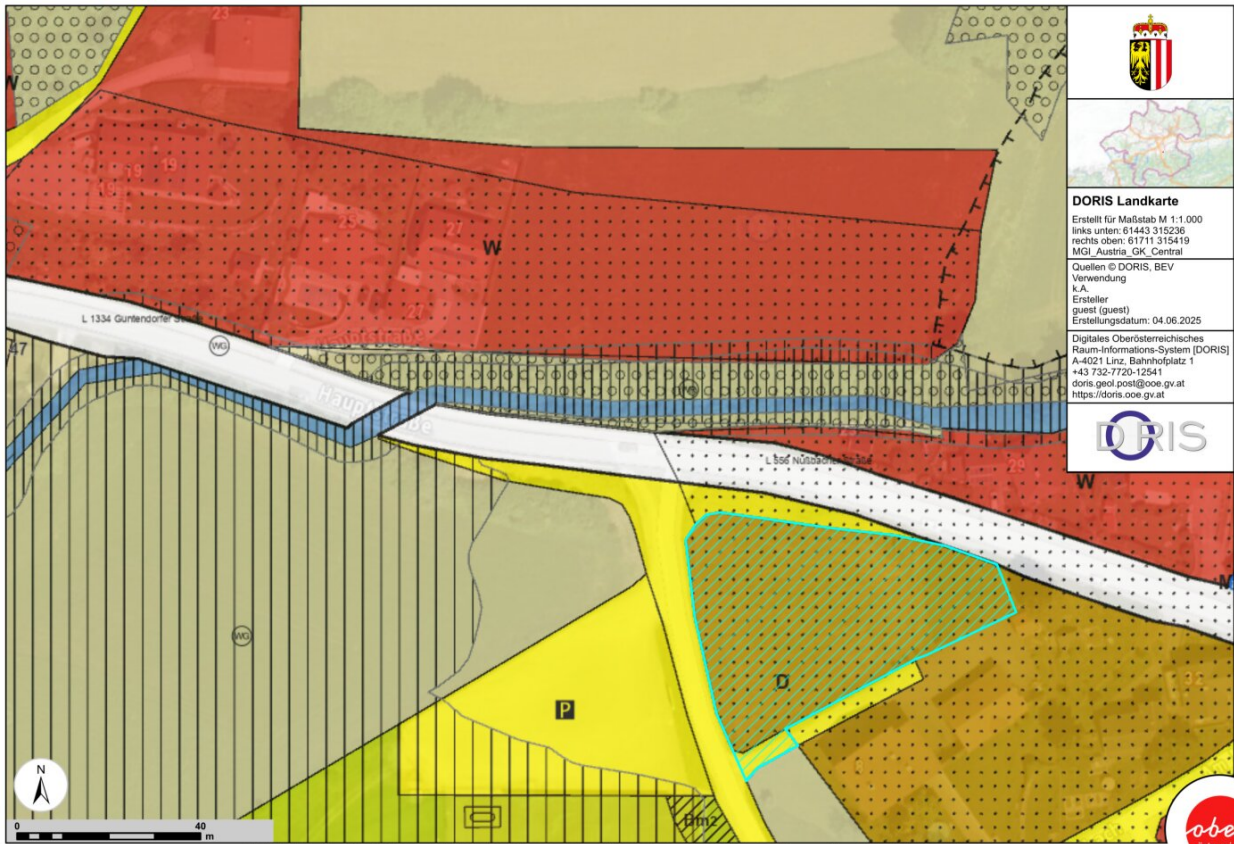
**Ingrid Guger-Waldenhofer MSc**

Neuwog Immobilien GmbH  
Kirchengasse 4  
4501 Neuhofen an der Krems

H +43 664 88168078

Gerne stehe ich Ihnen für weitere Informationen oder einen Besichtigungstermin zur Verfügung.









**DORIS Landkarte**  
 Ersteller: Maktab II 1:1.000  
 Index: 1161, 51443, 315284  
 Kofas Ober: 51117, 315467  
 MGI: Aerials\_GK\_Central  
 Quelle: © DORIS, BEV  
 Verwendig:  
 K.A.  
 Ersteller:  
 G. Wolf (Graf)  
 Erstellungsdatum: 18.12.2025

Digitaler Oberflächendatensatz  
 Raum- und Zeit-System (DORIS)  
 A-4021 Linz, Europa Platz 1  
 +43 732 77 20 125 44  
 doris.geopos@ooe.gv.at  
<https://doris.ooe.gv.at>




## Objektbeschreibung

Willkommen in Nußbach, einem charmanten Ort in Oberösterreich, der Ihnen die Möglichkeit bietet, Ihren Traum vom Eigenheim zu verwirklichen! Hier präsentieren wir Ihnen ein attraktives Grundstück, das ideal für den Bau Ihres neuen Zuhauses geeignet ist.

Mit einer großzügigen Fläche von 684 m<sup>2</sup> haben Sie ausreichend Platz, um Ihre Wohnideen zu realisieren. Stellen Sie sich vor, wie Sie Ihr individuelles Traumhaus inmitten der idyllischen Natur errichten und dabei die Vorzüge eines ländlichen Lebensstils genießen können.

Der Kaufpreis von nur 110.000,00 € macht dieses Angebot besonders interessant und eröffnet Ihnen die Chance, in einer der schönsten Regionen Oberösterreichs zu leben.

Die Verkehrsanbindung ist ebenfalls ein großes Plus: Ein Bus bringt Sie schnell und bequem in die umliegenden Städte und Gemeinden, sodass Sie sowohl die Ruhe des Dorflebens als auch die Annehmlichkeiten der Stadt in greifbarer Nähe haben.

Die Infrastruktur in Nußbach lässt keine Wünsche offen. In unmittelbarer Nähe finden Sie einen Arzt, der für Ihre gesundheitlichen Belange sorgt, sowie eine Schule und einen Kindergarten, die eine optimale Betreuung und Bildung für Ihre Kinder gewährleisten. Darüber hinaus ist ein Supermarkt in der Nähe, der Ihnen alle notwendigen Einkäufe im Handumdrehen ermöglicht.

Nutzen Sie die Gelegenheit, in einer freundlichen Gemeinschaft zu leben, die Ihnen sowohl Sicherheit als auch ein starkes nachbarschaftliches Miteinander bietet. Ob Sie ein modernes Einfamilienhaus oder ein gemütliches Familiennest planen – hier können Sie Ihre Vorstellungen verwirklichen und sich den Raum schaffen, den Sie sich immer gewünscht haben.

Lassen Sie sich diese einmalige Chance nicht entgehen! Kontaktieren Sie uns noch heute und erfahren Sie mehr über dieses tolle Baugrundstück in Nußbach. Ihr Traum vom Eigenheim wartet auf Sie!

### Infrastruktur / Entfernungen

#### **Gesundheit**

Arzt <225m

Apotheke <3.600m

Klinik <8.475m

Krankenhaus <7.600m

#### **Kinder & Schulen**

Schule <125m

Kindergarten <175m

**Nahversorgung**

Supermarkt <300m

Bäckerei <3.775m

Einkaufszentrum <8.000m

**Sonstige**

Bank <200m

Geldautomat <200m

Post <275m

Polizei <7.850m

**Verkehr**

Bus <175m

Bahnhof <2.800m

Autobahnanschluss <4.800m

Angaben Entfernung Luftlinie / Quelle: OpenStreetMap