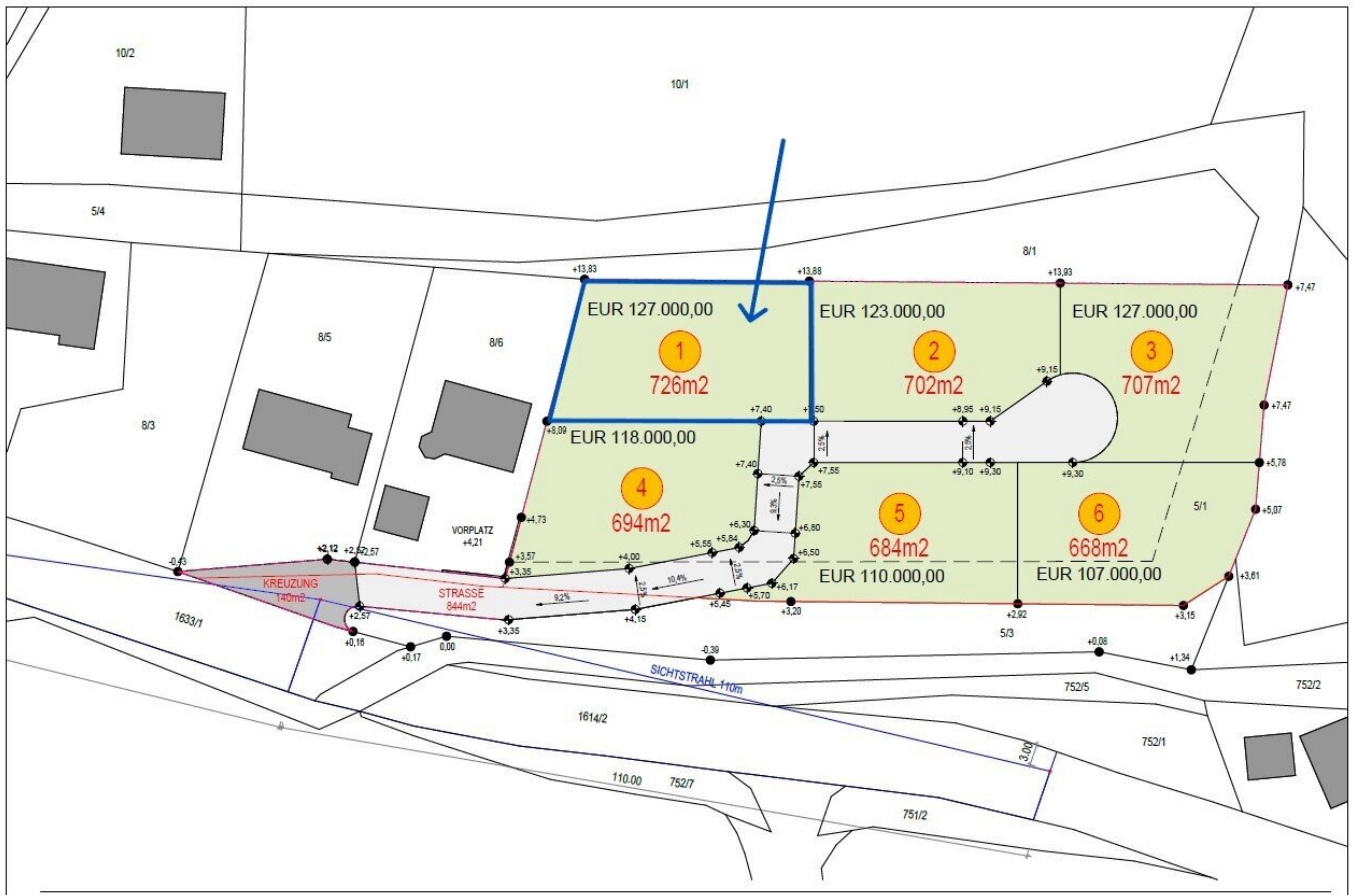


# Traumhaftes Baugrundstück in Nußbach – Ihr Eigenheim auf 726m<sup>2</sup> für nur 127.000€!



**Objektnummer: 4417/1642**

**Eine Immobilie von NEUWOG Immobilientreuhand und  
Liegenschaftserrichtungs GmbH**

## Zahlen, Daten, Fakten

Adresse

**Art:**

**Land:**

**PLZ/Ort:**

**Kaufpreis:**

**Provisionsangabe:**

Hauptstraße

Grundstück - Baugrund Eigenheim

Österreich

4542 Nußbach

127.000,00 €

3% des Kaufpreises zzgl. 20% USt.

## Ihr Ansprechpartner

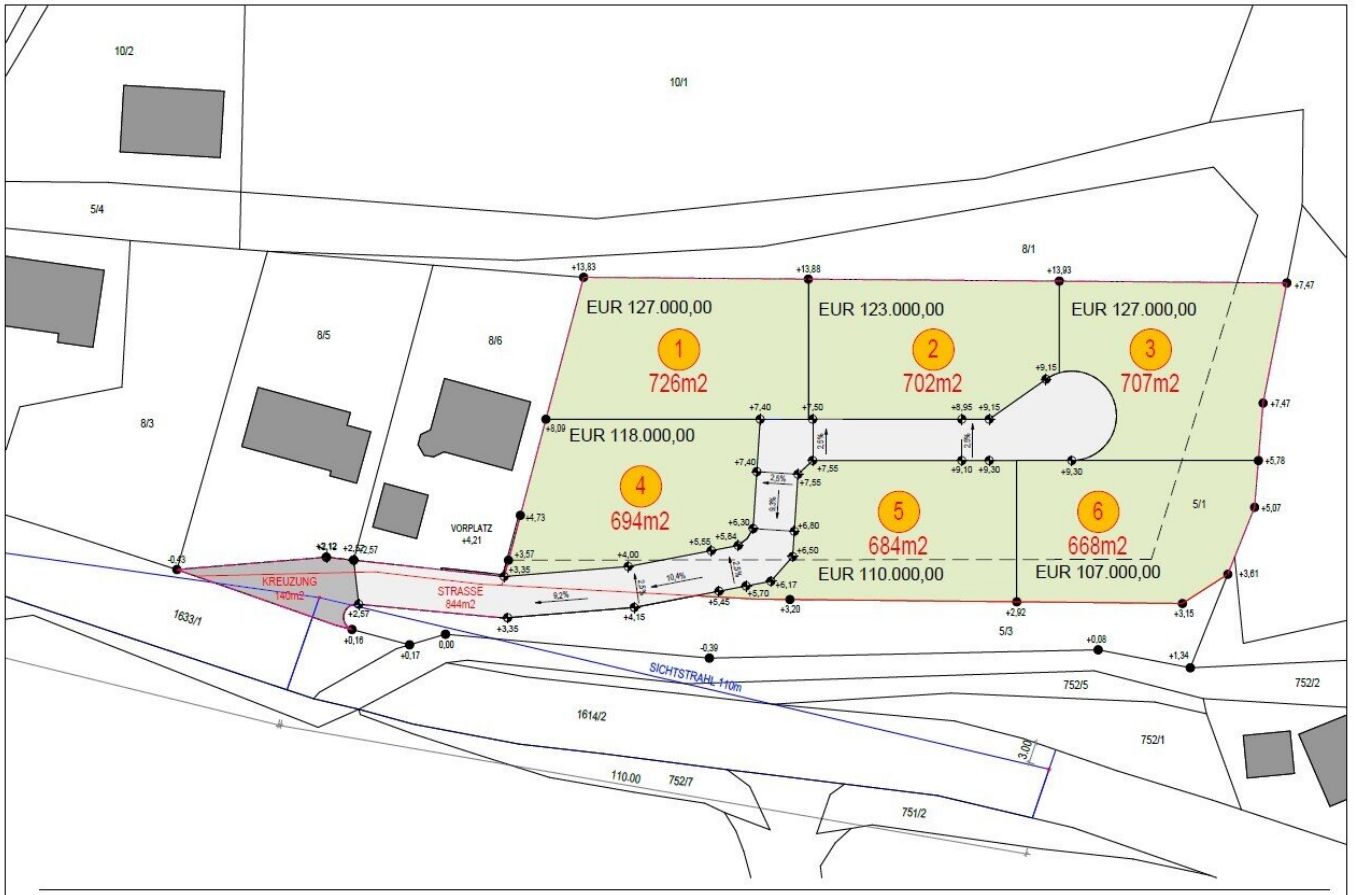


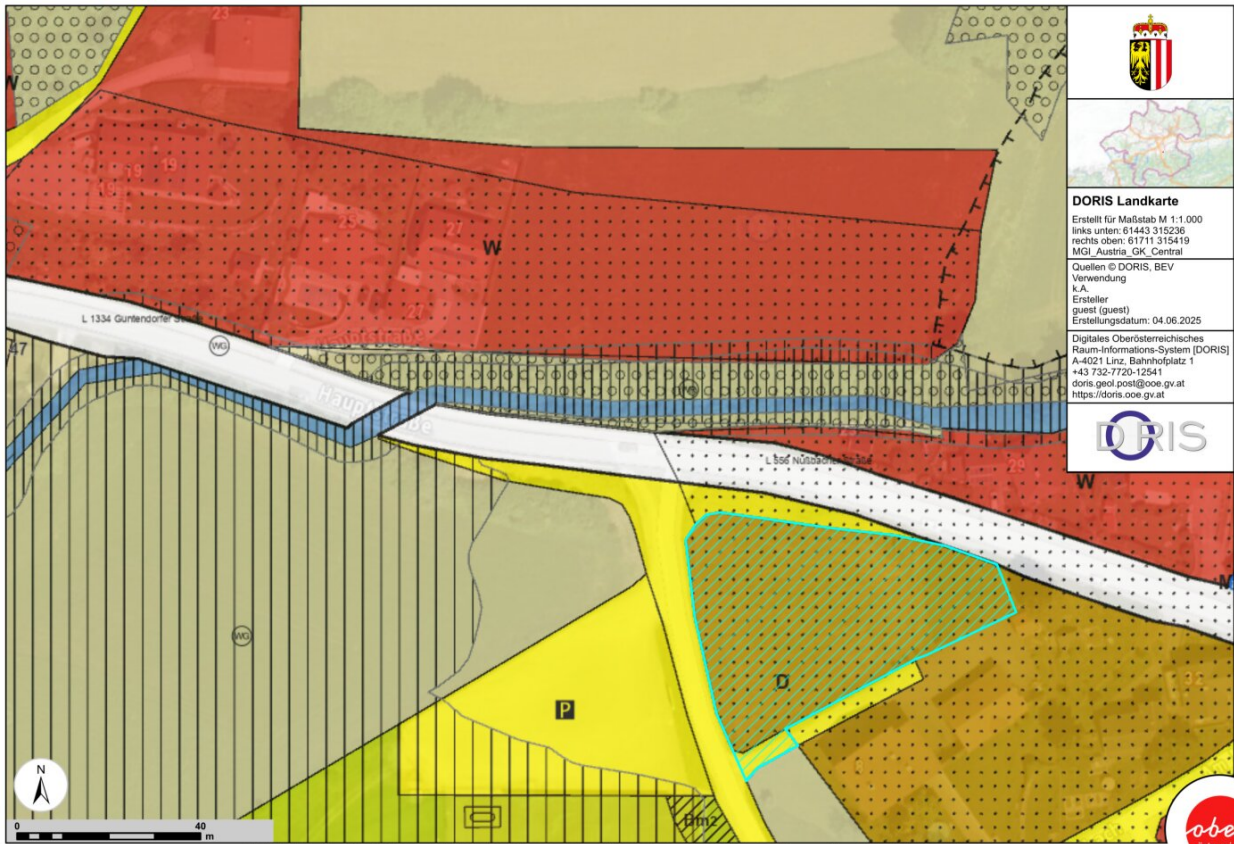
**Ingrid Guger-Waldenhofer MSc**

Neuwog Immobilien GmbH  
Kirchengasse 4  
4501 Neuhofen an der Krems

H +43 664 88168078

Gerne stehe ich Ihnen für weitere Informationen oder einen Besichtigungstermin zur Verfügung.






**DORIS Landkarte**  
 Erstellt für Maßstab M 1:1.000  
 links unten: 61443 315236  
 rechts oben: 61711 315419  
 MGI\_Austria\_GK\_Central

Quellen © DORIS, BEV  
 Verwendung  
 k.A.  
 Ersteller  
 guest (guest)  
 Erstellungsdatum: 04.06.2025

Digitales Oberösterreichisches  
 Raum-Informations-System [DORIS]  
 A-4021 Linz, Bahnhofplatz 1  
 +43 732-7725-12541  
 doris.geol.post@ooe.gv.at  
<https://doris.ooe.gv.at>







## Objektbeschreibung

Entdecken Sie Ihr Traumgrundstück in der malerischen Gemeinde Nußbach, Oberösterreich!

Wir freuen uns, Ihnen dieses attraktive Baugrundstück anzubieten, das Ihnen die Möglichkeit bietet, Ihr eigenes Eigenheim in einer idyllischen Umgebung zu schaffen. Mit einer großzügigen Fläche von 726 m<sup>2</sup> haben Sie ausreichend Platz, um Ihre Wohnträume zu verwirklichen und ein Zuhause zu schaffen, das ganz auf Ihre Bedürfnisse abgestimmt ist.

Der Kaufpreis von nur 127.000,00 € macht dieses Grundstück zu einer hervorragenden Investition in Ihre Zukunft. Nutzen Sie die Chance, in einer der charmantesten Regionen Oberösterreichs zu leben, wo Tradition und moderne Lebensqualität harmonisch vereint sind.

Nußbach bietet eine ausgezeichnete Verkehrsanbindung, die es Ihnen ermöglicht, bequem mit dem Bus in umliegende Städte und Gemeinden zu gelangen. So sind Sie sowohl im Alltag als auch für Freizeitaktivitäten bestens vernetzt.

Die Lage des Grundstücks ist besonders vorteilhaft für Familien. In unmittelbarer Nähe finden Sie einen Arzt, eine Schule und einen Kindergarten – alles, was Sie für den Alltag benötigen, ist nur einen Katzensprung entfernt. Auch ein Supermarkt befindet sich in der Nähe, sodass Sie Ihre Einkäufe bequem und schnell erledigen können.

Die Umgebung von Nußbach besticht durch ihre natürliche Schönheit und lädt zu zahlreichen Freizeitaktivitäten ein. Genießen Sie die frische Luft und die Ruhe der ländlichen Umgebung, während Sie gleichzeitig die Vorzüge der Nahversorgung und die Annehmlichkeiten des urbanen Lebens nicht missen müssen.

Nutzen Sie diese Gelegenheit und gestalten Sie Ihr Leben in einer Umgebung, die Ihnen eine hohe Lebensqualität bietet. Egal, ob Sie ein modernes Einfamilienhaus, ein gemütliches Reihenhaus oder eine stilvolle Villa planen – hier sind Ihrer Fantasie keine Grenzen gesetzt.

Zögern Sie nicht länger! Kontaktieren Sie uns noch heute, um weitere Informationen zu diesem einzigartigen Grundstück in Nußbach zu erhalten. Ihr Traum vom eigenen Zuhause wartet auf Sie!

### Infrastruktur / Entfernungen

#### Gesundheit

Arzt <225m

Apotheke <3.600m

Klinik <8.475m

Krankenhaus <7.600m

**Kinder & Schulen**

Schule <125m

Kindergarten <175m

**Nahversorgung**

Supermarkt <300m

Bäckerei <3.775m

Einkaufszentrum <8.000m

**Sonstige**

Bank <200m

Geldautomat <200m

Post <275m

Polizei <7.850m

**Verkehr**

Bus <175m

Bahnhof <2.800m

Autobahnanschluss <4.800m

Angaben Entfernung Luftlinie / Quelle: OpenStreetMap