

Skihotel mit "Ski In - Ski Out" Zugang



Objektnummer: 11055

**Eine Immobilie von wohn4you Immobilien Bacher & Steininger
Immobilienmakler KG**

Zahlen, Daten, Fakten

Art:	Gastgewerbe - Hotels
Land:	Österreich
PLZ/Ort:	8953 Planneralm
Möbliert:	Voll
Alter:	Neubau
Nutzfläche:	800,00 m ²
Zimmer:	15
Balkone:	12
Terrassen:	1
Heizwärmebedarf:	C 56,00 kWh / m ² * a
Gesamtenergieeffizienzfaktor:	C 1,26
Kaufpreis:	1.650.000,00 €
Provisionsangabe:	

3% des Kaufpreises zzgl. 20% USt.

Ihr Ansprechpartner



Hans Jürgen Bacher

wohn4you Immobilien Bacher & Steininger Immobilienmakler KG
Hauptstraße 3
8940 Liezen

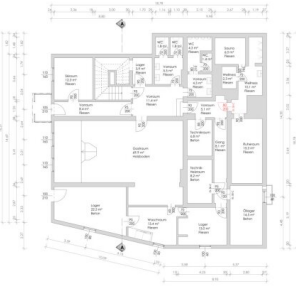
T +43 3612 25080
H +43 676 49 756 73
F +43 3612 25081







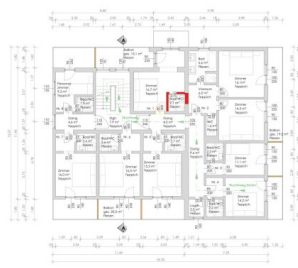
KELLERGESCHOSS



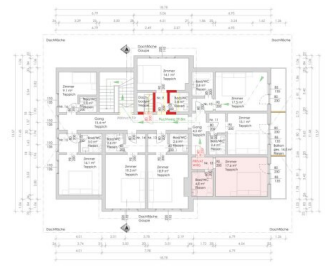
ERDGESCHOSS



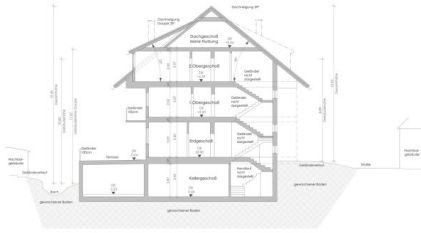
1. OBERGESCHOSS



2. OBERGESCHOSS



SCHNITT AA



FWP M 1:500

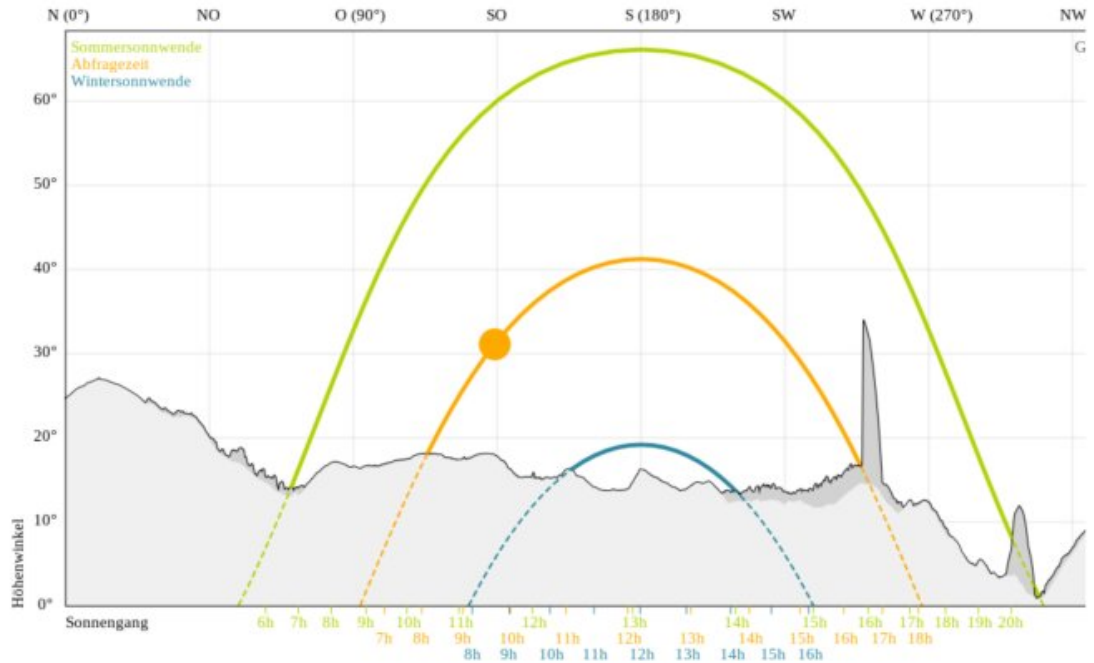


LAGEPLAN M 1:500



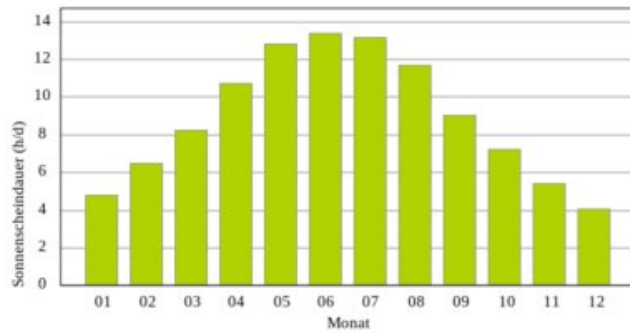
Sonnengang mit Horizontdarstellung

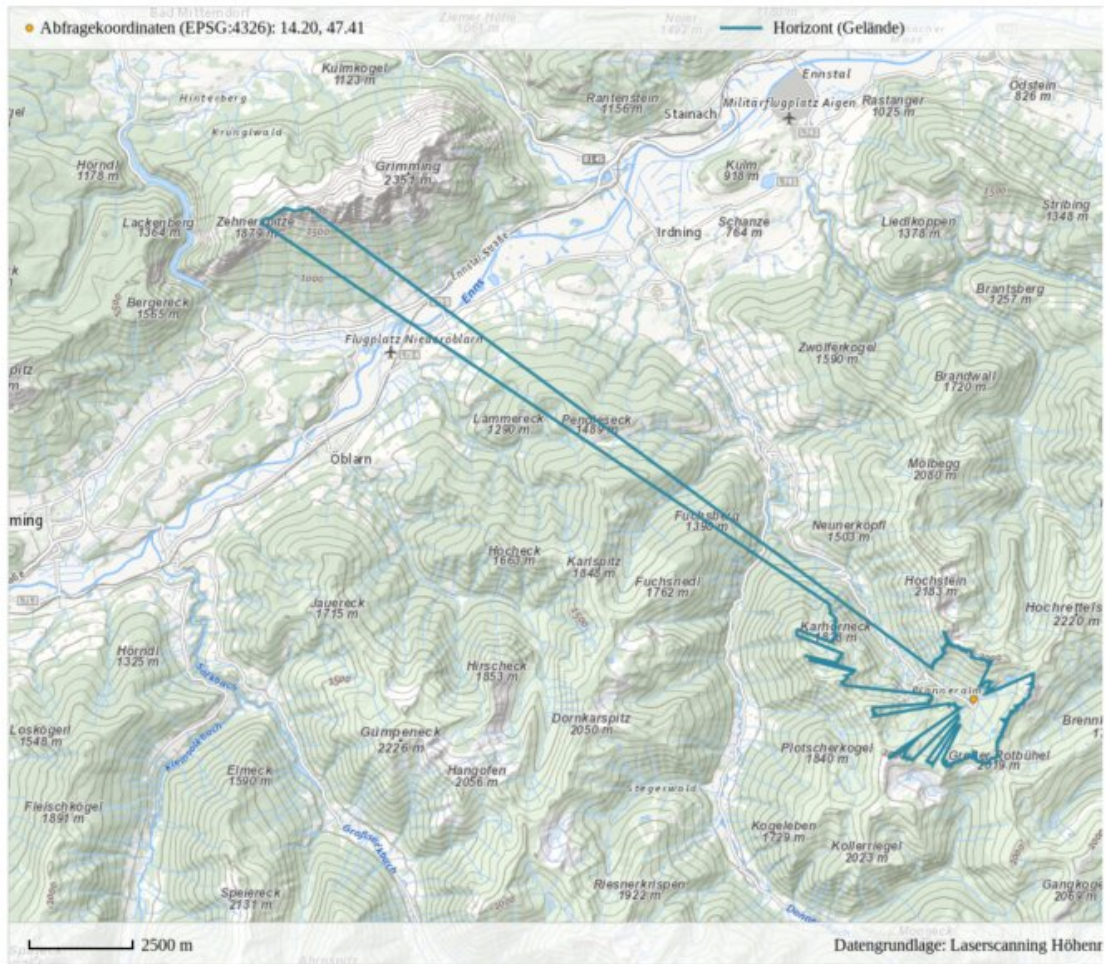
Abfragekoordinaten (EPSG:4326): 14.20, 47.41
 Abfragehöhe (m): 1579.2 (+2.0)
 Abfragezeit: 17.3.2026, 9:41 Uhr (Sonnenaufgang 8:08 Uhr, Sonnenuntergang 16:25 Uhr)
 Datengrundlage: Laserscanning Höhenmodell 2025 - geoland.at
 Befliegungsjahr im Abfragepunkt: 2012



Sonnenstunden pro Tag im Monatsmittel

Abfragekoordinaten (EPSG:4326): 14.20, 47.41
 Abfragehöhe (m): 1579.2 (+2.0)
 Datengrundlage: Laserscanning Höhenmodell 2025 - geoland.at
 Befliegungsjahr im Abfragepunkt: 2012





Ein Dienst der Länderkooperation [geoland.at](https://www.geoland.at) (Dokumentation, Kontakt, Impressum).

Anwendung: voibos v2025.11a-voibos1-build-Nov 4 2025-16:55:47 © Rechenraum GmbH

Objektbeschreibung

Lage

Tauchen Sie ein in die Welt eines **Skihoteles**, das sich in der reizvollen Umgebung von [Donnersbach](#) befindet und fast direkt an der Skipiste der [Planneralm](#) liegt! Die [Planneralm](#) ist mit einer Höhenlage von 1.600 bis 2.200 Metern das **höchstgelegene Ski- und Bergdorf der Steiermark**.

Genießen Sie den Vorteil eines Zugangs zu den Skipisten mit Ski-In/Ski-Out-Möglichkeiten, der Ihren Gästen einen bequemen Zugang zu den hervorragend präparierten Pisten ermöglicht.

Die Umgebung ist geprägt von beeindruckenden **Bergen, Almen, Wäldern** und **kristallklaren Gebirgsbächen**, die sowohl Naturenthusiasten als auch Menschen, die Ruhe und Erholung suchen, fasziniert.

Hier kann man im **Winter** hervorragend präparierte Pisten zum [Skifahren](#) nutzen, [Tourenski gehen](#), [Schneeschuhwanderungen](#) unternehmen, [Langlaufen](#) oder [Winterwanderwege](#) erkunden. Außerdem besteht die Möglichkeit, zum Start der beleuchteten [Rodelbahn](#) aufzusteigen. Im **Sommer** gibt es zahlreiche [Wandermöglichkeiten](#), [Trailrunning](#) und [Mountainbikestrecken](#) mit verschiedenen Schwierigkeitsgraden, den [Motorikpark](#) und den [Bogenschießparcours](#), die entdeckt werden können.

Beschreibung

Nutzen Sie diese einmalige Chance, ein **Skihotel** in der [Planneralm](#) zu erwerben! Mit rund **800 m² Fläche** stellt diese Immobilie die idealen Voraussetzungen dar, um Ihre Visionen im Tourismussektor erfolgreich umzusetzen.

Gästezimmer und Ausstattung

Das Hotel verfügt über **15 Gästezimmer, teilweise mit Balkon**, die Platz für eine Vielzahl von Besuchern bieten, die die idyllische Umgebung genießen möchten. Nach einem abenteuerlichen Tag in den Bergen haben Ihre Gäste die Möglichkeit, sich in der gemütlichen **Bar** zu entspannen oder im hauseigenen **Restaurant** köstliche Gerichte zu genießen.

Einladender Gemeinschaftsbereich

Der **gemütliche Gemeinschaftsbereich** mit einem **Kamin** lädt zum Verweilen ein und schafft eine warme Atmosphäre, die ideal für gesellige Zusammenkünfte und entspannte Gespräche ist. Hier können sich Gäste wohlfühlen und die Gemeinschaft genießen.

Wellnessbereich

Ein Wellnessbereich mit Sauna und Ruheraum steht den Gästen zur Verfügung und bietet einen Ort der Entspannung nach einem aktiven Tag.

Terrasse

Zusätzlich können sich die Gäste auf einer ca. 77 m² großen Terrasse entspannen, die einen herrlichen Blick auf die umliegende Natur bietet und den perfekten Ort für entspannte Stunden im Freien darstellt.

Zusätzliche Einrichtungen

Das Hotel bietet zudem einen praktischen **Skiraum** für die Unterbringung von Skiausrüstung und eine **Rezeption**, die für einen reibungslosen Ablauf des Hotelbetriebs sorgen und eine **Waschküche**, in der Bettwäsche und andere Wäschestücke gewaschen werden können. Darüber hinaus steht ein **Kinderspielraum** zur Verfügung, der den kleinen Gästen eine sichere und unterhaltsame Umgebung bietet, in der sie spielen und sich austoben können.

Investitionspotential

Diese Immobilie stellt nicht nur eine lukrative Investitionsmöglichkeit dar, sondern bietet auch das Potenzial, einen Ort zu schaffen, an dem unvergessliche Erlebnisse entstehen. Nutzen Sie diese Chance, um Teil dieser bezaubernden Region zu werden und Ihre eigenen Ideen zu verwirklichen!

Ihre Chance

Verpassen Sie nicht diese einmalige Gelegenheit und vereinbaren Sie noch heute einen Besichtigungstermin. Wir freuen uns darauf, Ihnen dieses außergewöhnliche Objekt persönlich vorzustellen!

Fazit

Dieses Skihotel in der sonnigen [Planneralm](#) bietet eine einmalige Gelegenheit für **Investoren** und **Betreiber im Tourismusbereich**. Die **idealen Lage** macht dieses Angebot besonders attraktiv. Nutzen Sie die Chance, in eine Immobilie zu investieren, die sowohl Ihnen als auch Ihren Gästen unvergessliche Erlebnisse **in einer der schönsten Regionen Österreichs** garantiert.

Der Vermittler ist als Doppelmakler tätig.