

***79m² Praxis/Ordination im Ärztezentrum in Feldkirchen b.
Graz provisionsfreie Anmietung**



Objektnummer: 1830/309

Eine Immobilie von Prosi Immobilien e.U.

Zahlen, Daten, Fakten

Art:	Büro / Praxis
Land:	Österreich
PLZ/Ort:	8073 Feldkirchen bei Graz
Alter:	Neubau
Bürofläche:	78,60 m ²
Zimmer:	4
Heizwärmebedarf:	72,80 kWh / m ² * a
Kaltmiete (netto)	770,28 €
Kaltmiete	1.302,20 €
Betriebskosten:	419,29 €
Heizkosten:	110,04 €
Sonstige Kosten:	112,63 €
Infos zu Preis:	

Netto € 1412,24 inkl. BK/HZ/Klimagerät (unecht steuerbefreit)

Ihr Ansprechpartner



Manuela Wallner

Prosi Immobilien e.U.
Copacabana 50/2.OG/ Top 14
8401 Kalsdorf bei Graz

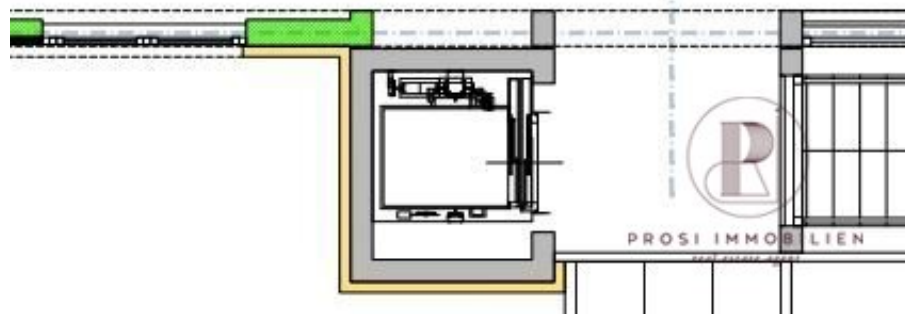
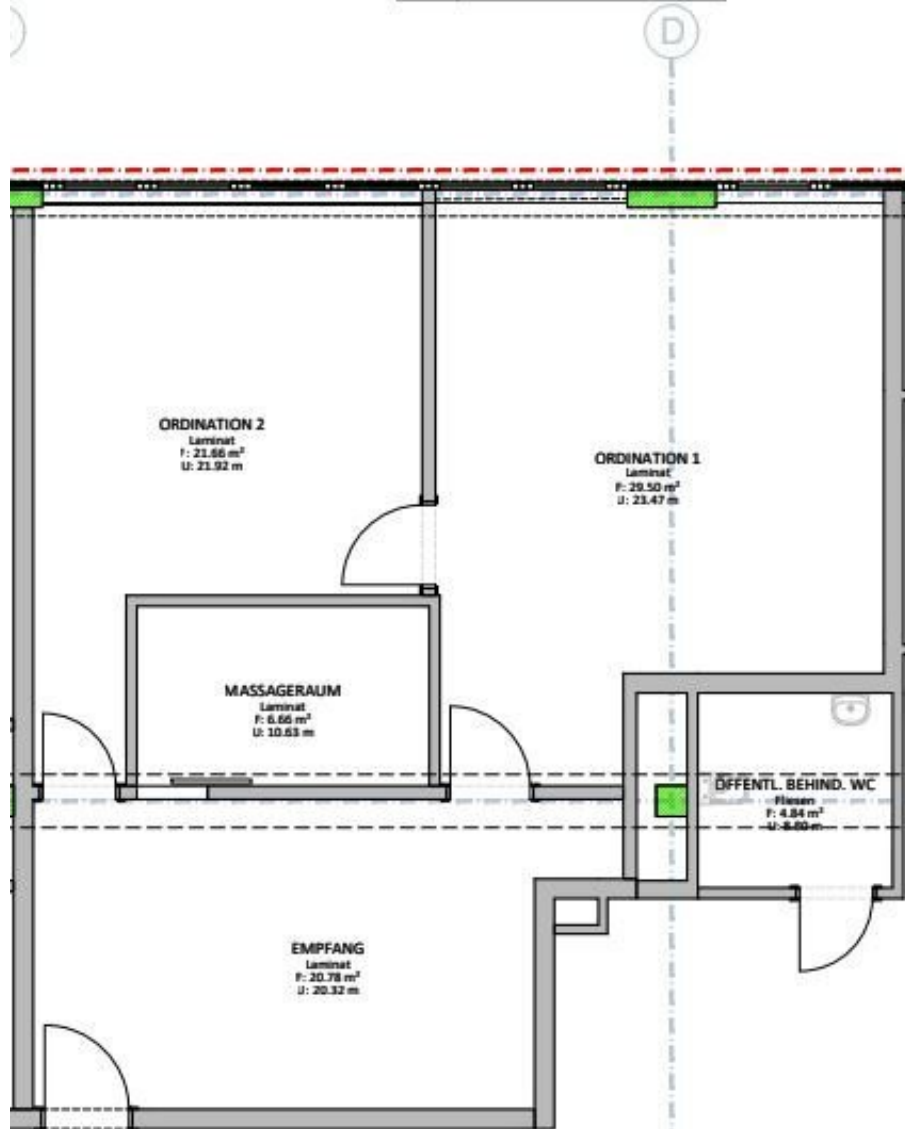
T +436763606620

Gerne stehe ich Ihnen für weitere Informationen oder einen Besichtigungstermin zur Verfügung.





0.00 TOP 11
N: 78.60 qm



Objektbeschreibung

Die **Top 11 im Obergeschoss des Ärzteentrums in Feldkirchen bei Graz** bietet eine vielseitig nutzbare **Praxis-, Ordinationseinheit mit ca. 79 m²**. Die zentrale Lage **nahe dem Ortszentrum** sorgt für eine gute Erreichbarkeit für Kunden, Patienten und Mitarbeiter. **Besucherparkplätze stehen direkt beim Gebäude frei zur Verfügung.**

Raumaufteilung:

- 2 Räume je ca 21m²
- 1 Raum ca. 30m²
- 1 Raum ca. 9m²
- 1 Allgemeines Behinderten-WC

Gesamt netto: € 1.472,83 inkl. BK/HZ/Klimagerät unecht Steuerbefreit

- Kautiön: 3 BMM
- Mieter Provisionsfrei

? Ideal für **Praxis, Therapie, Gesundheitsberufe**

Kontakt & Besichtigung:

Haben wir Ihr Interesse geweckt?

Kontaktieren Sie uns gerne für weitere Informationen oder zur Vereinbarung eines Besichtigungstermins:

Manuela Wallner

? [+43 676 360 66 20](tel:+436763606620)

? office@prosi-immobilien.at

? www.prosi-immobilien.at

Die bereitgestellten Informationen stammen vom Eigentümer und/oder dritten Personen und wurden sorgfältig zusammengetragen.

Für die Richtigkeit und Vollständigkeit wird jedoch keine Haftung übernommen. Angaben können gerundet oder geschätzt sein.

Dieses Angebot ist freibleibend und unverbindlich; Irrtümer sowie Änderungen bleiben vorbehalten. Eine Weitergabe oder Vervielfältigung

ist nur mit ausdrücklicher Zustimmung der Prosi Immobilien e.U. zulässig.

Um Immobilien bestmöglich darzustellen, nutzen wir bei ausgewählten Bildern KI-Optimierungen.

Diese dienen ausschließlich der visuellen Aufbereitung und können geringfügig vom realen Erscheinungsbild abweichen.

Infrastruktur / Entfernungen

Gesundheit

Arzt <500m

Apotheke <500m

Klinik <6.000m

Krankenhaus <4.000m

Kinder & Schulen

Schule <500m

Kindergarten <1.500m

Universität <5.500m

Höhere Schule <6.000m

Nahversorgung

Supermarkt <500m

Bäckerei <500m

Einkaufszentrum <2.500m

Sonstige

Geldautomat <500m

Bank <500m

Post <500m

Polizei <500m

Verkehr

Bus <500m

Straßenbahn <2.500m

Autobahnanschluss <500m

Bahnhof <500m

Flughafen <3.000m

Angaben Entfernung Luftlinie / Quelle: OpenStreetMap