

Telfs: Traumhaftes Wohnhaus in begehrtester Lage



Objektnummer: 1729/91

Eine Immobilie von Tirol Trend Immobilien

Zahlen, Daten, Fakten

Art:	Haus
Land:	Österreich
PLZ/Ort:	6410 Telfs
Baujahr:	1991
Zustand:	Gepflegt
Wohnfläche:	106,80 m ²
Nutzfläche:	223,80 m ²
Bäder:	1
WC:	2
Terrassen:	1
Stellplätze:	3
Keller:	117,00 m ²
Heizwärmebedarf:	F 220,40 kWh / m ² * a
Gesamtenergieeffizienzfaktor:	E 2,64
Kaufpreis:	885.000,00 €
Provisionsangabe:	

3% des Kaufpreises zzgl. 20% USt.

Ihr Ansprechpartner



Mag. Johannes Flür

Tirol Trend Immobilien
Obere Feldgasse 6
6500 Landeck

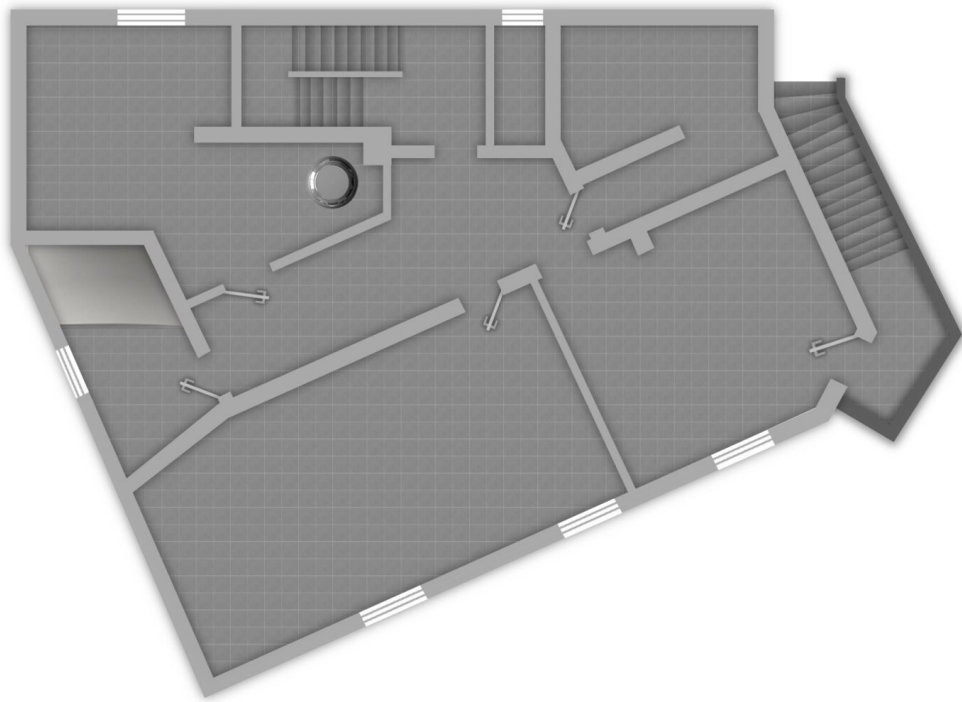












HW = 241953, RW = 56282.8



HW = 241822, RW = 56070.6

Objektbeschreibung

Dieses attraktive Einfamilienhaus begeistert durch seine durchdachte Raumaufteilung und die hochwertige Ausstattung. Parkettböden, pflegeleichte Fliesen und Kunststoffböden verleihen den Wohnräumen ein harmonisches und einladendes Ambiente. Die praktische Einbauküche lädt zum gemeinsamen Kochen ein, während das Badezimmer mit Fenster und Badewanne wohltuenden Komfort bietet.

Mit nur wenigen Handgriffen lässt sich das Haus wieder zum Strahlen bringen. Besonders hervorzuheben ist der großzügige Keller, der ideal für alle ist, die viel Stauraum benötigen oder zusätzlichen Platz für Hobby und Lagerung schätzen.

Die sonnige Terrasse sowie der liebevoll angelegte Garten bieten den perfekten Rahmen für entspannte Stunden im Freien. Eine Garage und drei weitere Stellplätze sorgen dafür, dass Ihre Fahrzeuge sicher und bequem untergebracht sind. Der herrliche Berg- und Fernblick verleiht dieser Immobilie einen ganz besonderen Wohlgefühlcharakter.

Das Grundstück ist bereits grenzvermessen und im Grenzkataster eingetragen.

Widmung: Wohngebiet §38(1).

Der Vermittler ist als Doppelmakler tätig.

Infrastruktur / Entfernungen

Gesundheit

Arzt <1.000m

Apotheke <500m

Kinder & Schulen

Schule <1.000m

Kindergarten <1.000m

Höhere Schule <8.000m

Nahversorgung

Supermarkt <500m

Bäckerei <500m

Einkaufszentrum <1.500m

Sonstige

Bank <500m

Geldautomat <500m

Post <1.500m

Polizei <1.500m

Verkehr

Bus <500m

Bahnhof <1.500m

Autobahnanschluss <1.500m

Angaben Entfernung Luftlinie / Quelle: OpenStreetMap