

**Provisionsfreies Einfamilienhaus | Nachhaltige
Ziegelmassivbauweise | mit Keller & Eigengrund**



Objektnummer: 2165/54

Eine Immobilie von Famosahaus Bauträger GmbH

Zahlen, Daten, Fakten

Adresse	Liliengasse
Art:	Haus - Einfamilienhaus
Land:	Österreich
PLZ/Ort:	2540 Bad Vöslau
Zustand:	Erstbezug
Alter:	Neubau
Wohnfläche:	104,00 m ²
Nutzfläche:	104,00 m ²
Zimmer:	4
Bäder:	1
WC:	2
Terrassen:	1
Stellplätze:	1
Garten:	180,00 m ²
Keller:	58,00 m ²
Heizwärmebedarf:	B 38,50 kWh / m ² * a
Gesamtenergieeffizienzfaktor:	A+ 0,65
Kaufpreis:	579.900,00 €
Betriebskosten:	205,00 €
Sonstige Kosten:	27,00 €
Infos zu Preis:	

Angeführte Betriebskosten pro Monat exkl. Ust. inkl. Heizkosten!

Ihr Ansprechpartner



Famosahaus Bauträger GmbH

Famosahaus Bauträger GmbH

Schönbrunner Str. 22
1120 Wien

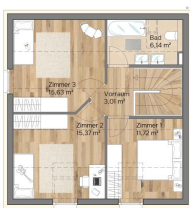
T +43 1 817 18 07

Gerne stehe ich Ihrer
Verfügung.

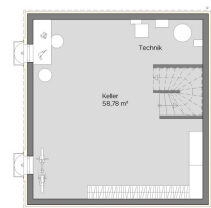


stermin zur

Erdgeschoss
Raumhöhe 2,50 m



Obergeschoss
Raumhöhe 1,60 m - 3,05 m



Kellergeschoss
Raumhöhe 2,20 m

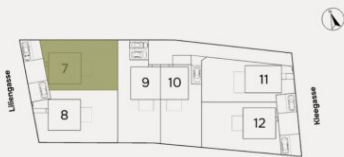




EINFAMILIENHAUS SKY
Lillengasse 5,
2540 Bad Vöslau

Haus 7

Wohnen	104 m ²
Terrasse	12 m ²
Garten	180 m ²
Keller	58 m ²



Erdgeschoss
Raumhöhe 2.50 m

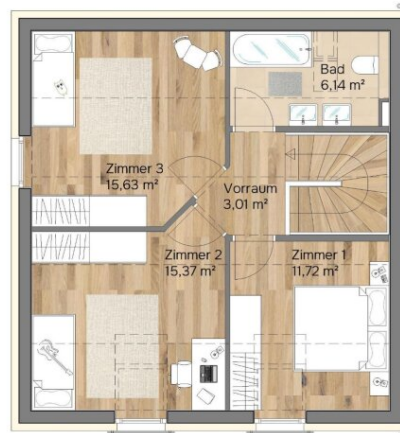




EINFAMILIENHAUS SKY
Liliengasse 5,
2540 Bad Vöslau

Haus 7

Wohnen	104 m ²
Terrasse	12 m ²
Garten	180 m ²
Keller	58 m ²



Obergeschoss
Raumhöhe 1,60 m - 3,35 m

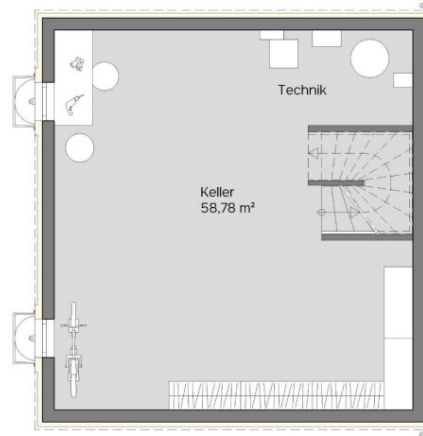
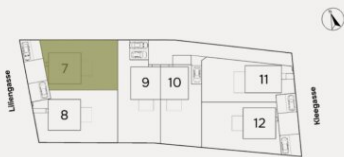




EINFAMILIENHAUS SKY
Lillengasse 5,
2540 Bad Vöslau

Haus 7

Wohnen	104 m ²
Terrasse	12 m ²
Garten	180 m ²
Keller	58 m ²



Kellergeschoss
Raumhöhe 2,23 m



Objektbeschreibung

Wohnen am Rande des Wienerwalds

In der Liliengasse/Kornblumengasse wurden 18 Einzel- und Doppelhäuser – fertiggestellt und sind bereit für Familien, die draußen aufatmen und drinnen ankommen wollen. Für Nachmittage im Eigengarten, für Spielen unter freiem Himmel und für ruhige Abende auf der Terrasse. Massiv aus Ziegel gebaut, wohngesund und wertbeständig – ein Zuhause, das heute begeistert und dauerhaft Wert behält. trägt. **Die letzten 2 Häuser sind noch verfügbar!**

Auf einen Blick:

- 18 Einzel- und Doppelhäuser, **fertiggestellt** – nur mehr **2 Häuser verfügbar!**
- **Wohnen auf 3 Ebenen** (102–104 m² Wohnnutzfläche + Vollunterkellerung 57–58 m² - technisch dicht, mit Kellerfenstern)
- Eigengarten mit Terrasse + 2 PKW-Abstellplätze
- **Niedrige Energiekosten:** Solaranlage/Sonnenkollektoren, Luftwärmepumpe (Heizen & Kühlen), Fußbodenheizung, Fenster mit 3-fach Verglasung
- Hochwertige **Ziegelmassivbauweise & TÜV AUSTRIA Baubegleitung**
- Zusammenarbeit mit namhaften regionalen Partnerbetrieben (u.a. **Leitl, Rekord, Vaillant, Bramac, Knauf, Wienerberger**)
- **Fixpreis & Finanzierungshilfe**
- **Direkt vom Bauträger, ohne Maklerkosten, ohne Grundbuch-Eintragungsgebühr** (bis 01.07.2026 lt. [Befreiung von der Grundbuch-Eintragungsgebühr bei Erwerb von Wohnraum - BMJ](#))
- Strom-, Wasser- & Kanalanschlussgebühren sowie Aufschließungsabgabe im Kaufpreis inkludiert

- **3 Jahren Gewährleistung** ab Schlüsselübergabe
- **Preise ab € 569.900**

Der **Haustyp „Sky“** verbindet kompaktes Wohnen mit einem erstaunlich großzügigen Raumgefühl: Auf drei Ebenen und einer Raumhöhe von bis zu 3,35 m im Obergeschoss bietet dieser Haustyp auf einer Wohnfläche von rund 104 m², einer Kellerfläche von rund 58 m² und einer Gartenfläche von rund 180 m² viel Platz zum Leben. Herzstück ist die offene Wohnküche, die nahtlos auf die 12 m² große Terrasse und in den sonnigen Garten führt – ein Ort für gemeinsames Ankommen, Leben und Durchatmen.

Die Vollunterkellerung schafft wertvollen Platz für alles, was den Alltag leichter macht: Stauraum, Technik, Hobby oder das private Gym. Drei Schlafzimmer bieten Rückzug für jedes Familienmitglied, während das großzügige Badezimmer im ersten Obergeschoss den Komfort stimmig abrundet. Massiv in Ziegelbauweise errichtet und nachhaltig ausgestattet mit Luftwärmepumpe (Heizen & Kühlen), Fußbodenheizung und Solaranlage, punktet „Sky“ mit zeitgemäßem Wohnklima und niedrigen Energiekosten – *weil ich besser wohnen will.*

Das Haus wird belagsfertig übergeben – die Fertigstellung kann in Eigenregie erfolgen oder nach Übergabe durch professionelle Handwerksbetriebe. Eine Firmenliste ist auf Anfrage bei der Kaufberatung erhältlich.

Betriebskosten: rd. € 205,-- / Monat inkl. Ust. exkl. Heizkosten

Rücklagen: rd. € 18,--/ Monat exkl. Ust.

Betriebskosten für 2 Stellplätze: rd. € 9,-- / Monat inkl. Ust. und Rücklagen

Jetzt unverbindlich informieren und Finanzierungsmöglichkeiten für den Weg ins Eigenheim entdecken!

Famosahaus - Qualität und Erfahrung seit mehr als 25 Jahren.

Einziehen & Wohlfühlen! Provisionsfrei, direkt vom Bauträger!

Disclaimer – Visualisierungen / KI-bearbeitete Fotos:

Die dargestellten Schaubilder wurden teilweise digital bearbeitet bzw. mithilfe künstlicher Intelligenz visualisiert. Sie dienen ausschließlich der beispielhaften Darstellung von Einrichtungs- und Gestaltungsmöglichkeiten und stellen keinen verbindlichen Ausführungs- oder Lieferumfang dar. Maßgeblich für die tatsächliche Ausführung sind ausschließlich die vertraglichen Vereinbarungen, Bau- und Ausstattungsbeschreibungen sowie die genehmigten Pläne. Abweichungen in Ausstattung, Materialien, Farben, Möblierung oder Bepflanzung sind möglich.

Infrastruktur / Entfernungen

Gesundheit

Arzt <1.000m
Apotheke <1.000m
Klinik <5.000m
Krankenhaus <5.250m

Kinder & Schulen

Kindergarten <250m
Schule <1.000m

Nahversorgung

Supermarkt <250m
Bäckerei <1.000m
Einkaufszentrum <3.500m

Sonstige

Bank <750m
Geldautomat <750m
Post <750m
Polizei <1.000m

Verkehr

Bus <250m
Bahnhof <1.250m
Straßenbahn <5.250m
Autobahnanschluss <750m
Flughafen <3.000m

Angaben Entfernung Luftlinie / Quelle: OpenStreetMap