

7% Rendite - Vermietetes Haus im Waldviertel



Objektnummer: 2189/43

Eine Immobilie von Levanto Immobilien GmbH & Co KG

Zahlen, Daten, Fakten

Art:	Haus
Land:	Österreich
PLZ/Ort:	3822 Karlstein an der Thaya
Baujahr:	1900
Zustand:	Gepflegt
Alter:	Altbau
Wohnfläche:	90,00 m ²
Zimmer:	3
Bäder:	2
WC:	2
Garten:	222,00 m ²
Kaufpreis:	86.000,00 €
Betriebskosten:	130,00 €
Provisionsangabe:	

3% des Kaufpreises zzgl. 20% USt.

Ihr Ansprechpartner



Florian Enner

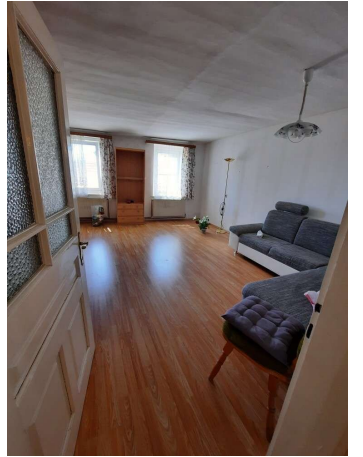
Levanto Immobilien GmbH & Co KG
Neidlinger Straße 1
3121 Karlstetten

T +43 676 552 47 52
H +43 676 552 47 52

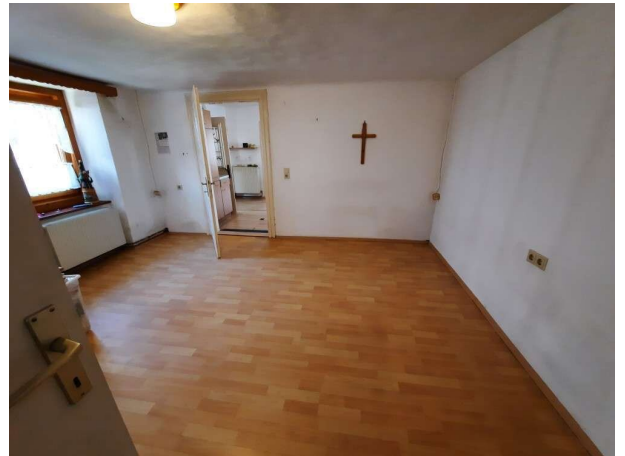
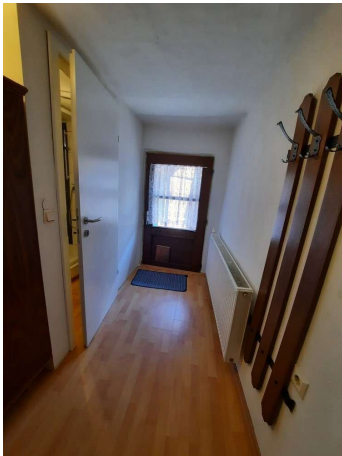
Gerne stehe ich Ihnen
Verfügung.

termin zur











Objektbeschreibung

Nettes Haus im Waldviertel. Das Haus ist befristet vermietet und erzielt monatlich einen Nettoertrag in Höhe von 565,00 Euro

Räumlichkeiten und Ausstattung im Überblick:

- **Vorraum**
- **Wohnzimmer**
- **2 Schlafzimmer**
- **2 Badezimmer**
- **Gartenhütte**
- **Terrasse**
- **Keller**
- **großzügiger Garten vorne und hinten**

Noch nichts gefunden? Wir informieren Sie über geeignete Immobilienangebote noch vor allen anderen.

Legen Sie jetzt Ihren individuellen Suchagenten unter folgendem Link an. Wir schicken Ihnen passende Immobilien exklusiv vorab zu.

[Suchagent anlegen](https://levanto.service.immo/registrieren/de) - <https://levanto.service.immo/registrieren/de>

Hinweis gemäß Energieausweisvorlagegesetz: Ein Energieausweis wurde vom Eigentümer

bzw. Verkäufer, nach unserer Aufklärung über die generell geltende Vorlagepflicht, sowie Aufforderung zu seiner Erstellung noch nicht vorgelegt. Daher gilt zumindest eine dem Alter und der Art des Gebäudes entsprechende Gesamtenergieeffizienz als vereinbart. Wir übernehmen keinerlei Gewähr oder Haftung für die tatsächliche Energieeffizienz der angebotenen Immobilie.

Wir weisen darauf hin, dass zwischen dem Vermittler und dem zu vermittelnden Dritten ein familiäres oder wirtschaftliches Naheverhältnis besteht.

Infrastruktur / Entfernungen

Gesundheit

Arzt <500m

Apotheke <8.000m

Kinder & Schulen

Schule <500m

Kindergarten <7.000m

Nahversorgung

Bäckerei <500m

Supermarkt <7.500m

Sonstige

Bank <500m

Geldautomat <500m

Post <6.500m

Polizei <7.000m

Verkehr

Bus <500m

Flughafen <9.000m

Angaben Entfernung Luftlinie / Quelle: OpenStreetMap