

**Mietwohnung in beliebter Wohngegend mit Eigengarten ++  
ZELTWEG ++**



**Objektnummer: 6349/1583**

**Eine Immobilie von Böchzelt Immobilien GmbH**

## Zahlen, Daten, Fakten

<b>Art:</b>	Wohnung
<b>Land:</b>	Österreich
<b>PLZ/Ort:</b>	8740 Zeltweg
<b>Baujahr:</b>	2009
<b>Zustand:</b>	Gepflegt
<b>Wohnfläche:</b>	76,12 m <sup>2</sup>
<b>Gesamtfläche:</b>	76,12 m <sup>2</sup>
<b>Zimmer:</b>	3
<b>Bäder:</b>	1
<b>WC:</b>	1
<b>Terrassen:</b>	1
<b>Stellplätze:</b>	1
<b>Heizwärmebedarf:</b>	<b>B</b> 48,30 kWh / m <sup>2</sup> * a
<b>Gesamtenergieeffizienzfaktor:</b>	<b>B</b> 0,90
<b>Gesamtmiete</b>	824,98 €
<b>Kaltmiete (netto)</b>	602,40 €
<b>Kaltmiete</b>	745,89 €
<b>Betriebskosten:</b>	143,49 €
<b>USt.:</b>	79,09 €

## Ihr Ansprechpartner



### **Böchzelt Immobilien GmbH**

Böchzelt Immobilien GmbH  
Kapuzinerplatz 5  
8720 Knittelfeld

T +43(0)3512/ 82237

BÖHZELT MIV

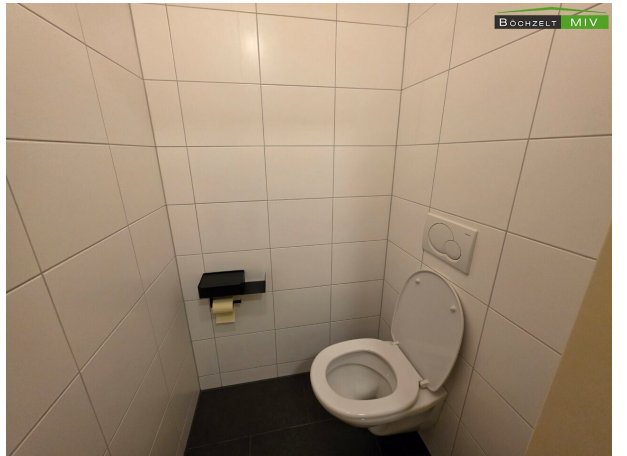


BÖHZELT MIV



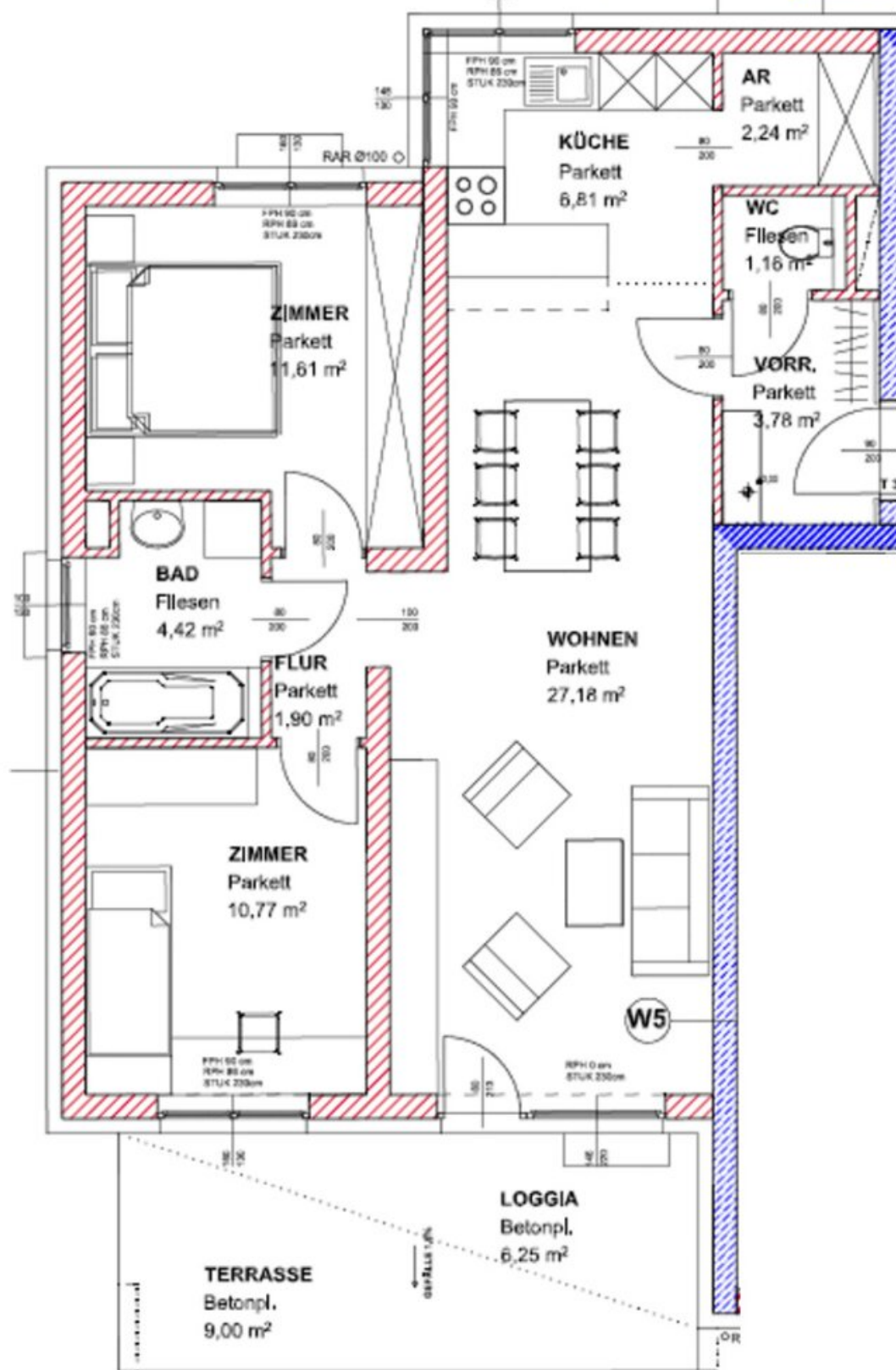
BÖHZELT MIV











## Objektbeschreibung

Diese Mietwohnung befindet sich in beliebter Wohngegend und hat eine Größe von ca. 76,12 m<sup>2</sup> Wohnnutzfläche. Auch eine Terrasse und einen Garten können Sie Ihr Eigen nennen.

Die Wohnung teilt sich wie folgt auf: Vorraum, offene Küche mit Wohn-/Essbereich, 2 Schlafzimmer, Badezimmer, separates WC und eine Abstellkammer.

Die **Küche** würde gegen eine Ablöse von € 2.200 in der Wohnung bleiben.

**Optional** könnte folgendes Mobiliar um € 1.780 abgelöst werden: Lampen LED, Vorhangstange, Vorhänge, Wohnzimmerkasten, Badezimmer, Rollos. Couch, Schlafzimmerkasten, Gästebett

Auch ein Carport und Kellerabteil sind der Wohnung zugewiesen.

*Gerne können Sie uns unter 03512 / 822 37 erreichen und einen Besichtigungstermin vereinbaren!*

### Infrastruktur / Entfernungen

#### Gesundheit

Arzt <1.000m  
Apotheke <1.000m  
Krankenhaus <2.500m

#### Kinder & Schulen

Schule <1.500m  
Kindergarten <1.500m

#### Nahversorgung

Supermarkt <500m  
Bäckerei <2.000m  
Einkaufszentrum <1.500m

#### Sonstige

Bank <1.500m

Geldautomat <1.500m

Post <2.000m

Polizei <5.500m

### **Verkehr**

Bus <500m

Autobahnanschluss <2.500m

Bahnhof <2.000m

Flughafen <2.500m

Angaben Entfernung Luftlinie / Quelle: OpenStreetMap