

Zwei Häuser im Zentrum von Schladming mit gemeinsamer Tradition und Geschichte



Objektnummer: 961/35987

Eine Immobilie von s REAL Steiermark

Zahlen, Daten, Fakten

Art:	Haus
Land:	Österreich
PLZ/Ort:	8970 Schladming
Baujahr:	1950
Nutzfläche:	400,00 m ²
Heizwärmebedarf:	G 277,60 kWh / m ² * a
Gesamtenergieeffizienzfaktor:	G 5,34
Provisionsangabe:	

3% des Kaufpreises zzgl. 20% USt.

Ihr Ansprechpartner



Mario Rettenbacher

s REAL - Schladming
Hauptplatz 13
8970 Schladming

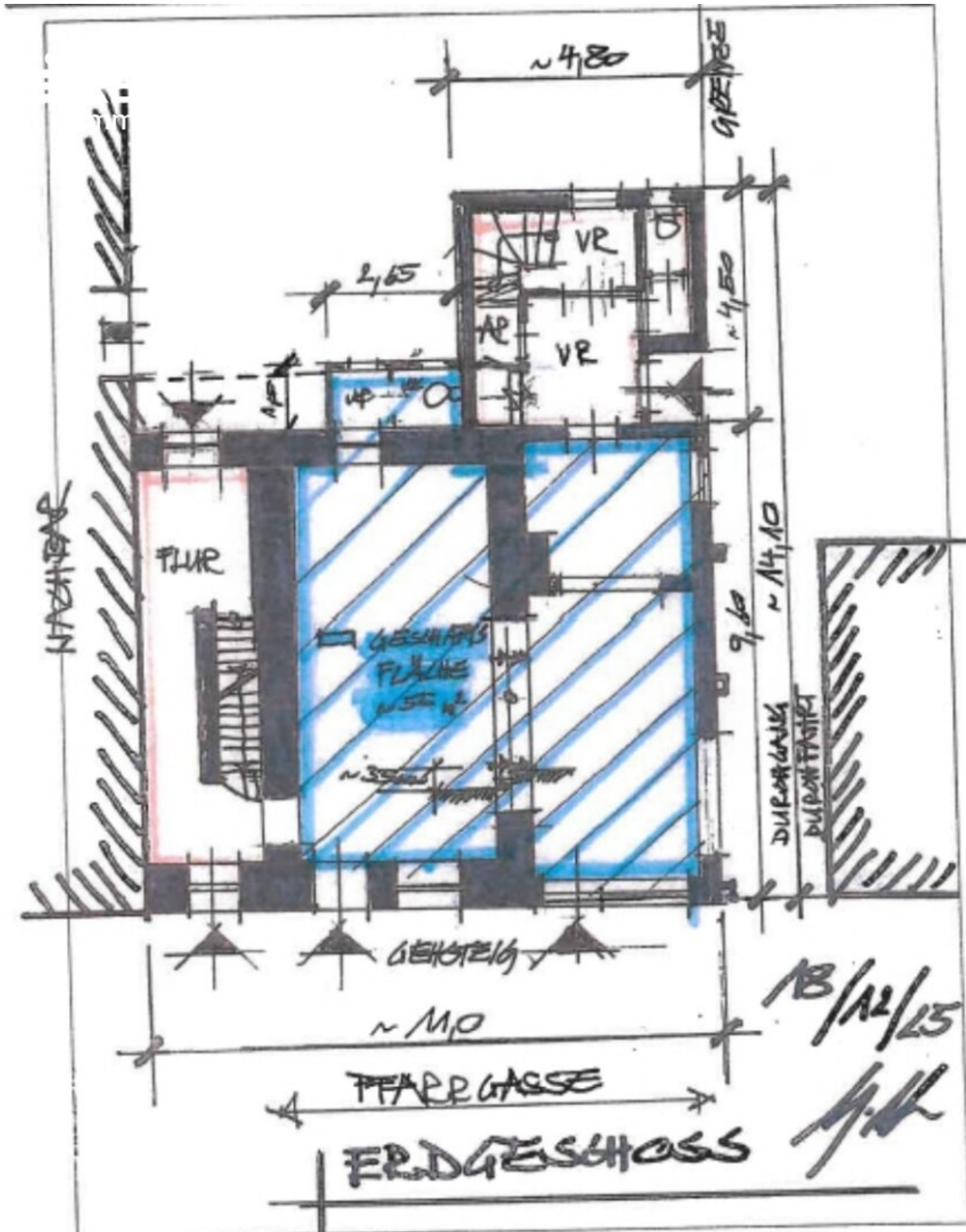
T +43 5 0100 - 26424
H +43 664 8184148

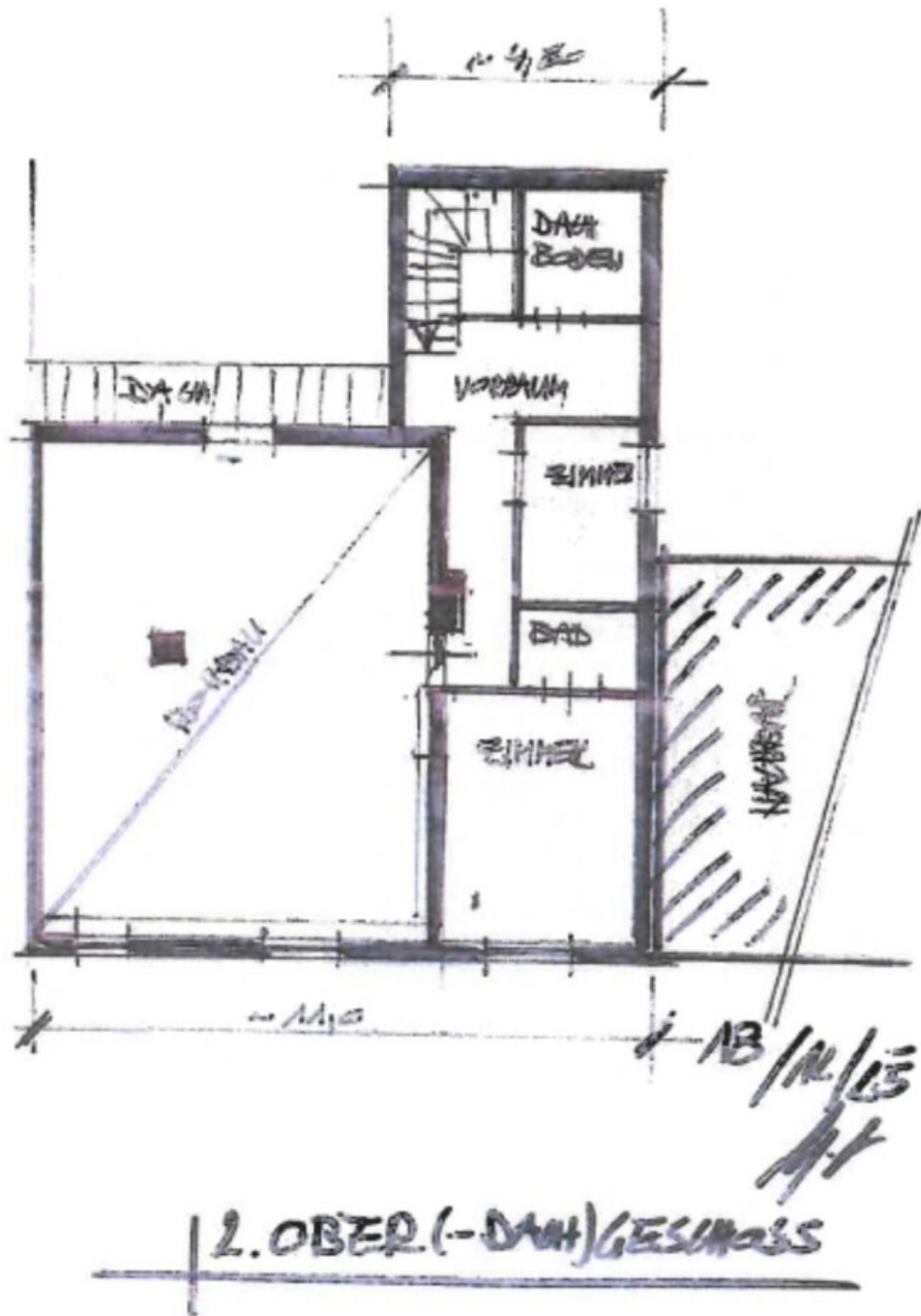
Gerne stehe ich Ihnen für weitere Informationen oder einen Besichtigungstermin zur Verfügung.

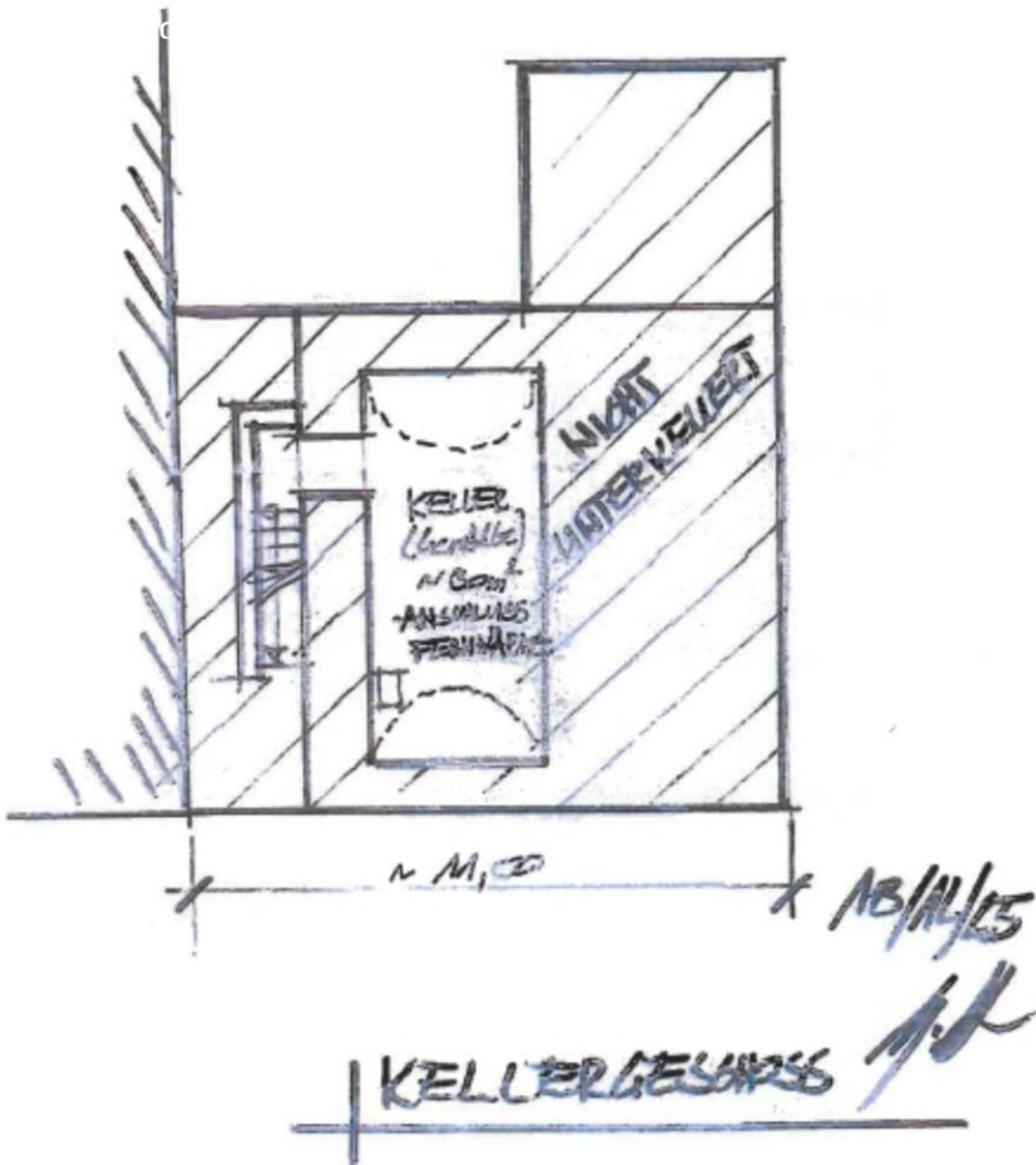




S REAL
Immobilien







Objektbeschreibung

Zwei Häuser im Zentrum von Schladming mit gemeinsamer Tradition und Geschichte

Angeboten werden 2 verbundene Häuser mit Ausbaureserve in unmittelbarer Nähe zur Kirche.

Haus Ost mit 210 m² Grundfläche mit ca. 300m² Nutzfläche, Bebauungsdichte 2.0 im Kerngebiet und 5 Parkplätzen

Haus West 217m² Grundfläche mit ca. 400m² Nutzfläche.

Weit über die Grenzen bekannt ist die Region Schladming - Dachstein als Tourismusgebiet. Die Schladminger 4-Berge-Skischaukel mit [Hauser Kaibling](#), [Planai](#), [Hochwurzen](#) & [Reiteralms](#) mit 123 Pistenkilometern und die Familienskigebiete [Ski Fageralm](#), [Skiregion Ramsau](#), [Ski Galsterberg](#) sowie die [Riesneralm](#) und [Planneralm](#) bestechen durch ihr besonderes Flair.

Auch im [Sommer](#) ist die Region in der Steiermark immer eine Reise wert. Egal ob gemütliche Touren wie beispielsweise zu [idyllischen Bergseen](#) oder große Gipfel – [unzählige Wanderungen](#) und [Klettersteige](#) warten darauf entdeckt zu werden.

Bei uns befindet sich auch der höchste Punkt der Steiermark und zählt zu den schönsten Highlights: Der Dachsteingletscher auf 2.700 Meter Seehöhe ist mit der rundum verglasten Panorama-Gondel in nur zehn Minuten zu erreichen und hat mit „Sky Walk“, „Eispalast“, einer 100 Meter langen Hängebrücke und der „Treppe ins Nichts“ auch abseits seines Ausblicks viel Sehenswertes zu bieten. Den Dachsteingipfel auf 2.996 Metern selbst kann man von hier aus über den ältesten Klettersteig der Welt erklimmen.

Infrastruktur / Entfernungen

Gesundheit

Arzt <500m

Apotheke <500m

Krankenhaus <1.000m

Kinder & Schulen

Schule <500m

Kindergarten <500m

Nahversorgung



Supermarkt <500m
Bäckerei <500m
Einkaufszentrum <500m

Sonstige

Bank <500m
Geldautomat <500m
Post <500m
Polizei <500m

Verkehr

Bus <500m
Bahnhof <1.000m

Angaben Entfernung Luftlinie / Quelle: OpenStreetMap





Österreichs beste Makler/innen

Qualität – Sicherheit – Kompetenz

Mehr als 60 Immobilienkanzleien an über 80 Standorten und über 400 Mitarbeiter/Innen machen den Immobilienring Österreich zu Österreich größtem, freien Makler-Netzwerk. Die Mitglieder zählen zu den führenden Immobilien-Experten.

- Sicherheit einer seriösen Kanzlei und umfassender Service
- Transparente Geschäftsanbahnung und –abwicklung
- Über 5.000 Liegenschaften in verschiedenen Preisklassen

Immobilienring Österreich Makler sind Spezialisten bei Vermietung und Verkauf von Wohn- und Gewerbeimmobilien, Grundstücken sowie Investmentobjekten. Sie bieten Ihnen höchste Beratungsqualität, profundes Know-How und langjährige Erfahrung.