

**Vollsanieretes 172 m² Familienjuwel in Bestlage
Klagenfurt-Viktring: Hochwertige 3-fach Verglasung,
Garage & Seenähe**



Immobilienverkauf?
Wir wissen wie der Hase läuft.
Frohe Ostern

IMMOTRUST
Vertrauen verbindet

www.immotrust.at

Wir wünschen Frohe Ostern!

Objektnummer: 753

Eine Immobilie von Immotrust

Zahlen, Daten, Fakten

Art:	Haus - Einfamilienhaus
Land:	Österreich
PLZ/Ort:	9073 Klagenfurt am Wörthersee
Zustand:	Voll_saniert
Alter:	Altbau
Wohnfläche:	172,00 m ²
Nutzfläche:	217,00 m ²
Zimmer:	4,50
Bäder:	1
WC:	1
Heizwärmebedarf:	E 189,00 kWh / m ² * a
Gesamtenergieeffizienzfaktor:	D 2,40
Kaufpreis:	475.000,00 €
Provisionsangabe:	

3% des Kaufpreises zzgl. 20% USt.

Ihr Ansprechpartner



Ing. Günther Haber

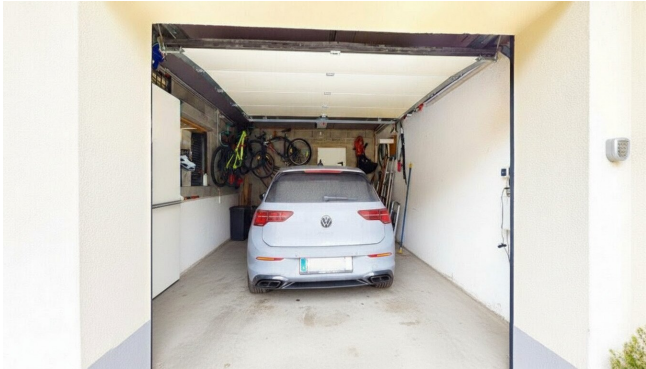
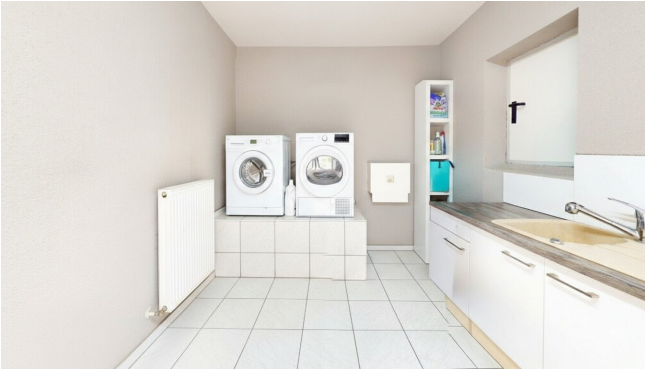
Immotrust Haber & Sabitzer Flex Co
Alter Platz 1
9020 Klagenfurt

H +43 664 4539400



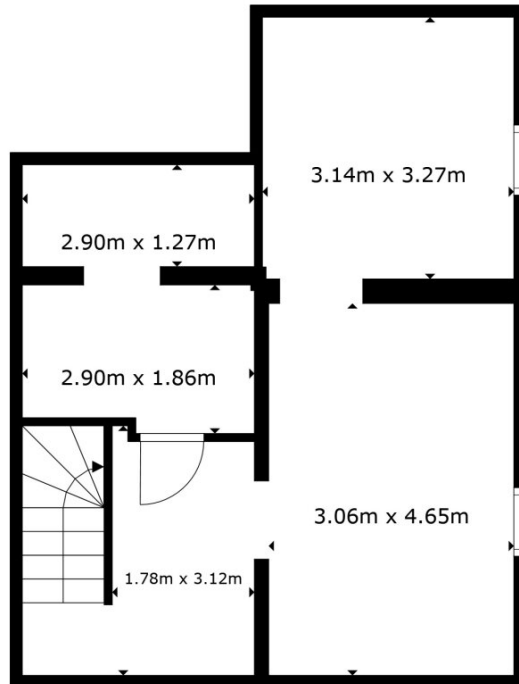








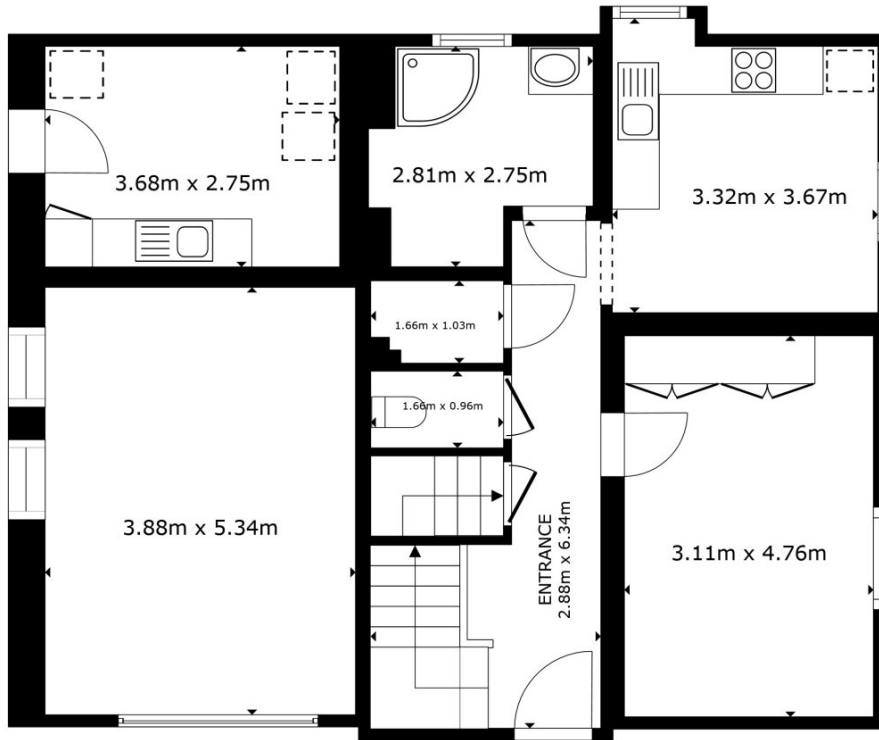




STOCKWERK 1

BRUTTOINNENRAUM
 STOCKWERK 1 44.9 m² STOCKWERK 2 86.1 m² STOCKWERK 3 85.9 m²
 AUSGELASSENE FLÄCHE : TERRACE 7.6 m²
 INSGESAMT : 217.0 m²
 ANGABEN OHNE GEWÄHR

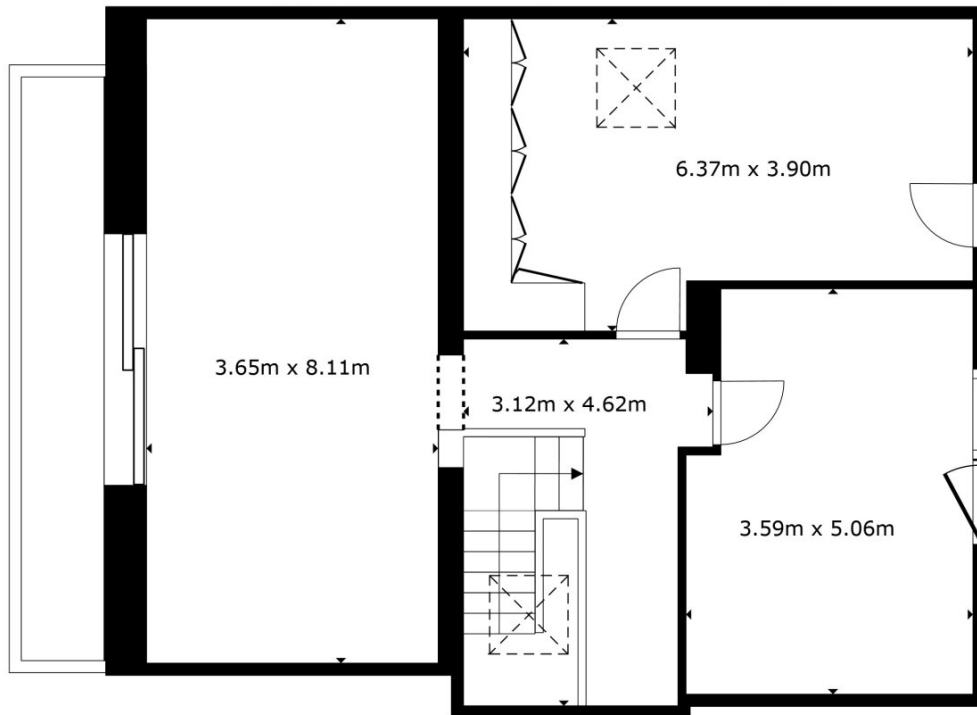




STOCKWERK 2

BRUTTOINNENRAUM
 STOCKWERK 1 44.9 m² STOCKWERK 2 86.1 m² STOCKWERK 3 85.9 m²
 AUSGELASSENE FLÄCHE : TERRACE 7.6 m²
 INSGESAMT : 217.0 m²
 ANGABEN OHNE GEWÄHR

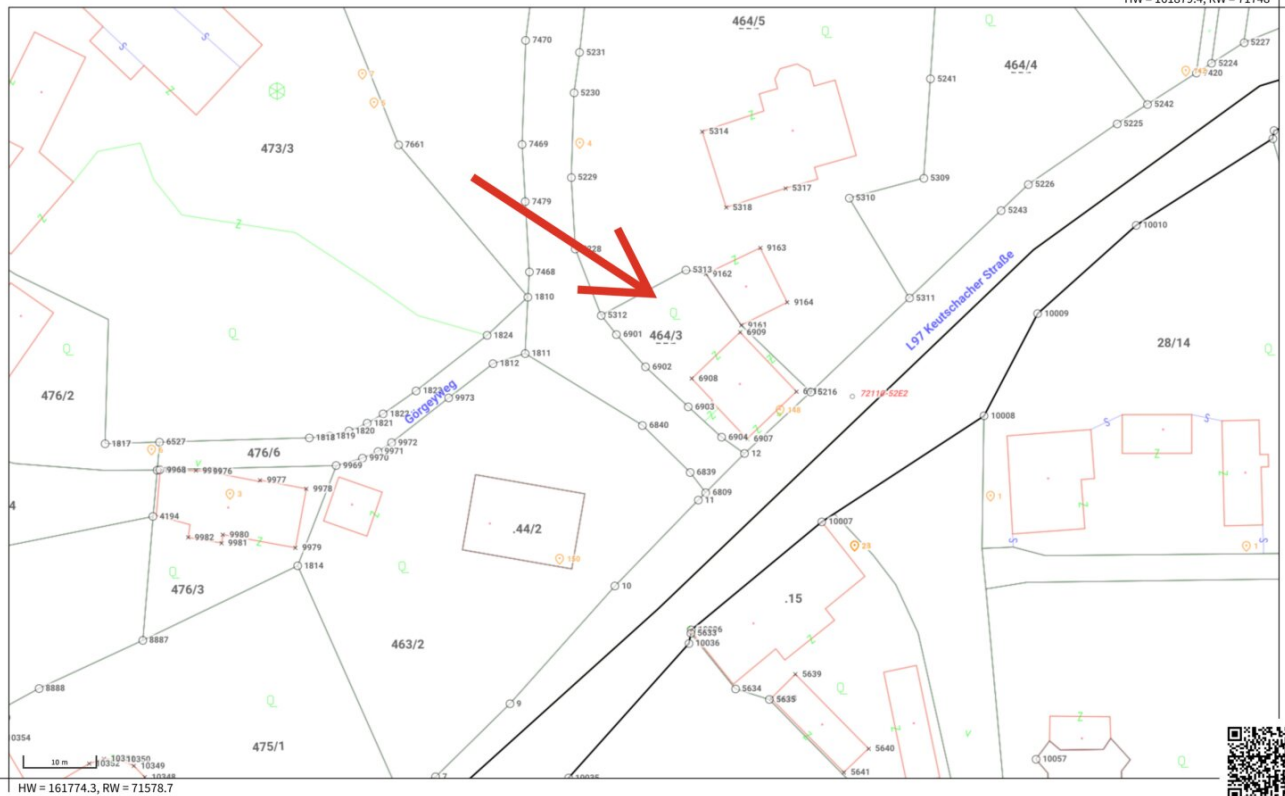




STOCKWERK 3

BRUTTOINNENRAUM
 STOCKWERK 1 44.9 m² STOCKWERK 2 86.1 m² STOCKWERK 3 85.9 m²
 AUSGELASSENENE FLÄCHE : TERRACE 7.6 m²
 INSGESAMT : 217.0 m²
 ANGABEN OHNE GEWÄHR





Objektbeschreibung

Suchen Sie das Besondere? Eine Immobilie, die den Charme eines soliden Massivbaus mit moderner Technologie und höchster Lebensqualität verbindet? Dann wird Sie dieses exklusive Einfamilienhaus im begehrten Klagenfurter Stadtteil Viktring begeistern!

Dieses vollständig und hochwertig sanierte Haus bietet auf ca. 172m² reiner Wohnfläche (insgesamt ca. 217m² Bruttoinnenraumfläche) ein Wohnerlebnis der Extraklasse. Die Immobilie ist bereits **teilweise mit moderner Smart-Home-Technologie** ausgestattet und verfügt über eine professionelle Alarmanlage für ein sicheres Wohngefühl. Ein besonderes Qualitätsmerkmal sind die neu installierten Fenster mit **hochwertiger 3-fach Verglasung**, die für exzellente Energieeffizienz und absolute Ruhe sorgen.

ERLEBEN SIE DAS HAUS VORAB: 3D-RUNDGANG Wir bieten Ihnen die Möglichkeit, diese Immobilie sofort virtuell zu besichtigen! ? **So erhalten Sie Zugang:** Senden Sie uns eine Anfrage mit Ihrem **vollständigen Namen, Ihrer Telefonnummer und Ihrer E-Mail-Adresse**. Wir lassen Ihnen das Passwort für den exklusiven 3D-Matterport-Rundgang umgehend zukommen.

DURCHDACHTES RAUMKONZEPT AUF DREI EBENEN

Die Raumaufteilung bietet höchste Flexibilität für Familien oder die Kombination aus Wohnen und Arbeiten:

1. Erdgeschoss (Stockwerk 2) – ca. 86,1m²

Das lichtdurchflutete Zentrum für die ganze Familie:

- **Wohnzimmer:** ca. 20,7m² (3,88m x 5,34m) – Helle Wohlfühlatmosphäre durch große Fensterfronten.
- **Küche/Essen:** ca. 12,1m² (3,32m x 3,67m) – Inklusive moderner Einbauküche.
- **Zimmer 3:** ca. 14,8m² (3,11m x 4,76m) – Ideal als Gästezimmer oder Heimbüro.
- **Badezimmer:** ca. 7,7m² (2,81m x 2,75m) – Hochwertig saniert mit Dusche.
- **Hauseingang/Diele:** ca. 18,2m² (2,88m x 6,34m) – Weitläufiger Empfangsbereich.
- **Hauswirtschaftsraum:** ca. 10,1m² (3,68m x 2,75m) – Praktischer Stauraum auf der

Wohnebene.

2. Obergeschoss (Stockwerk 3) – ca. 85,9m²

Ihr privater Rückzugsort mit beeindruckendem Raumgefühl:

- **Wohnhalle/Galerie:** ca. 29,6m² (3,65m x 8,11m) – Mit Zugang zum Nordwestbalkon ca. 7,6m² und Stadtblick.
- **Master-Bedroom:** ca. 24,8m² (6,37m x 3,90m) – Ein Schlafzimmer der Extraklasse.
- **Zimmer 2:** ca. 18,1m² (3,59m x 5,06m) – Perfekt als großzügiges Kinderzimmer.

3. Kellergeschoss (Stockwerk 1) – ca. 44,9m²

- **Garage:** ca. 22,8m² (3,65m x 6,26m) – Mit internem Hauszugang ("Schleuse") für maximalen Komfort.
- **Hobbyraum:** ca. 19,6m² (3,82m x 5,14m) – Vielseitig nutzbar als Fitness- oder Werkraum.
- **Technik & Lager:** Inklusive Heizungsraum, Waschküche und Vorrat (insg. ca. 27 m² zusätzliche Fläche).

TECHNIK & HIGHLIGHTS

- **Vollsanziert:** Modernster Standard bei Böden (Parkett/Fliesen), Sanitär und Elektrik.
- **Energieeffizient:** Neue Kunststofffenster mit **3-fach Verglasung**, Schallschutz und Rollläden.
- **Smart & Safe:** Teilweise Smart-Home-Ausstattung und installierte Alarmanlage.
- **Außenbereich:** Eigener Garten mit Grillstelle und sonniger Terrasse ca. 21m².
- **Solar-Potenzial:** Die Dachflächen eignen sich hervorragend für Photovoltaik.

TOP-LAGE IN VIKTRING Wohnen Sie dort, wo Klagenfurt am schönsten ist. In wenigen

Minuten erreichen Sie den Wörthersee oder das Stift Viktring. Beste Infrastruktur (Schulen, Nahversorger) ist fußläufig erreichbar, die Innenstadt liegt nur 10 Autominuten entfernt.

IHR FINANZIELLER VORTEIL Bei Eigennutzung profitieren Sie von der temporären **Befreiung der Grundbuchseintragungsgebühr (1,1 %)** – eine Ersparnis von ca. **4.950 €** bei Ihren Kaufnebenkosten!

ECKDATEN

- **Kaufpreis:** 475.000,00 €
- **Wohnfläche:** ca. 172m²
- **Gesamtfläche:** ca. 217m²
- **Grundstück:** ca. 327,2m²

Nutzen Sie die Gelegenheit für eine digitale Vorab-Besichtigung. Senden Sie uns Ihre Daten (Name, Tel, Mail) und Sie erhalten sofort das Passwort zum 3D-Rundgang!

Der Vermittler ist als Doppelmakler tätig.

Infrastruktur / Entfernungen

Gesundheit

Arzt <500m

Apotheke <500m

Krankenhaus <4.000m

Klinik <4.000m

Kinder & Schulen

Schule <500m

Kindergarten <500m

Universität <3.000m

Höhere Schule <4.500m

Nahversorgung

Supermarkt <500m
Bäckerei <500m
Einkaufszentrum <5.000m

Sonstige

Bank <500m
Geldautomat <500m
Post <500m
Polizei <500m

Verkehr

Bus <500m
Autobahnanschluss <4.000m
Bahnhof <2.000m
Flughafen <8.500m

Angaben Entfernung Luftlinie / Quelle: OpenStreetMap