

Familienfreundliches Reihenhaus auf 3 Ebenen mit 2 Freiflächen – Ruhelage nahe U-Bahn



Objektnummer: 1939/216278

Eine Immobilie von IMMOcontract Immobilien Vermittlung GmbH

Zahlen, Daten, Fakten

Art:	Haus - Reihenhaus
Land:	Österreich
PLZ/Ort:	1100 Wien
Zustand:	Erstbezug
Alter:	Neubau
Wohnfläche:	92,95 m ²
Nutzfläche:	92,95 m ²
Gesamtfläche:	98,93 m ²
Zimmer:	4
Bäder:	1
WC:	2
Terrassen:	1
Stellplätze:	1
Garten:	14,66 m ²
Keller:	4,49 m ²
Heizwärmebedarf:	B 37,60 kWh / m ² * a
Gesamtenergieeffizienzfaktor:	A 0,75
Kaufpreis:	638.500,00 €
Provisionsangabe:	

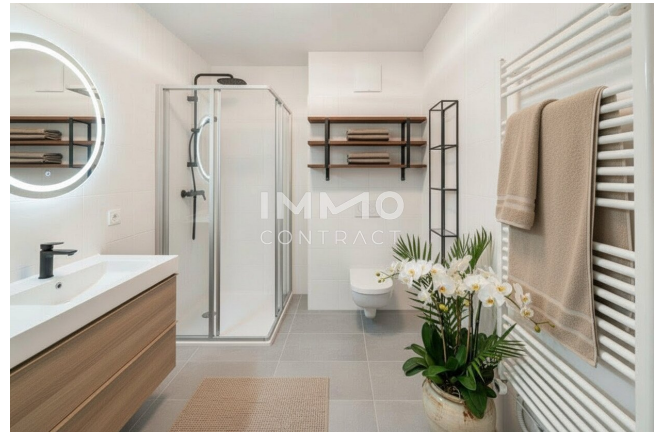
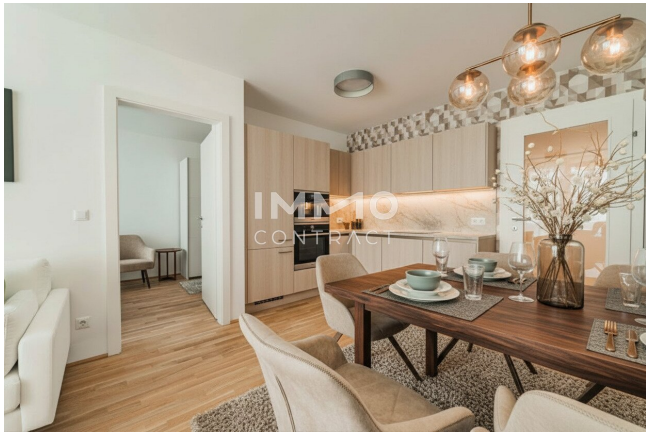
Provision bezahlt der Abgeber

Ihr Ansprechpartner



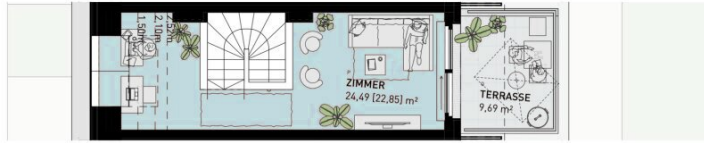
Zuzanna Mazurek, MA

IMMOcontract Immobilien Vermittlung GmbH

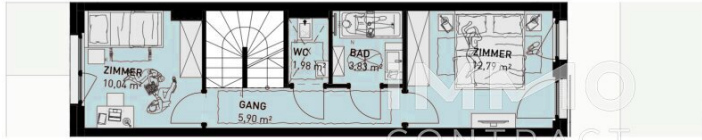




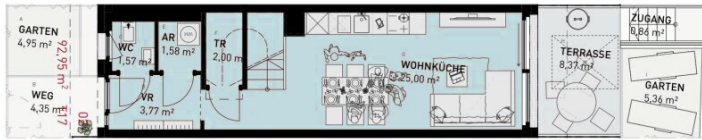
D | VERMARKTUNG & KUNDENPLANUNG
TOP T17-02 | T17 GARTENHAUS



+2 DACHGESCHOSS



+1 OBERGESCHOSS



+0 ERDGESCHOSS



DIN A4
 M 1:125



TOP/EINHEITENSTEMPEL
 00 EINHEITEN-NUMMER
 00,00 m2 EINHEITEN-NUTZFLÄCHE lt. WBO (ohne loggia und freiflächen)
 RAUMSTEMPEL:
 00,0 [00,0] m2 RAUMFLÄCHE (über 1,5m RAUMHÖHE)

hinsichtlich der elektro-, sanitär- und sonstigen ausstattungen gilt ausschließlich die jeweils aktuelle bau- und ausstattungsbeschreibung. boden- und wandbeläge sowie weitere einrichtungen sind nicht bestandteil des vertrages und dienen lediglich der veranschaulichung bzw. als vorschlag. die raum- und wohnungsgrößen können sich durch die detailplanung geringfügig ändern. alle in den plänen angegebenen abmessungen sind rohbaumaße und daher nicht für die bestellung von einbaumöbeln verwendbar. eine naturmaterialnahme ist zwingend erforderlich. zusätzliche abgehängte decken und potenzen erfolgen nach erforderlich, wodurch eine weitere abminderung der raumhöhe möglich ist. notwendige bauliche, rechtliche, technische und konstruktive änderungen bleiben vorbehalten und haben keinen einfluss auf den vereinbarten käufpreis. diese zeichnung bzw. ausarbeitung stellt das geistige eigentum der haring group bauträger gmbh dar und ist gesetzlich geschützt. jegliche vervielfältigung, veröffentlichung, überarbeitung, nutzung oder weitergabe an dritte im zusammenhang mit anderen projekten oder arbeiten bedarf der ausdrücklichen schriftlichen zustimmung des planers. unveränderte plankopie - druckfehler, erlöser und änderungen vorbehalten.

IMMO
 CONTRACT

02 C	WC	1,57
02 D	VR	3,77
02 E	AR	1,58
02 F	TR	2,00
02 G	WOHNKÜCHE	25,00
02 K	ZIMMER	10,04
02 L	GANG	5,90
02 ..	WC	1,98
02 ..	BAD	3,83
02 D	ZIMMER	12,79
02 P	ZIMMER	24,49
TOP T17-02 WOHNFLÄCHE		92,95 m²
02 A	GARTEN	4,95
02 B	WEG	4,35
02 H	TERRASSE	8,37
02 I	GARTEN	5,36
02 J	ZUGANG	0,86
02 Q	TERRASSE	9,69
TOP T17-02 FREIFLÄCHE		33,58 m²



2025.11.11 - I - 001 TOPPLÄNE | FW03_A00_PP_XX_...aktuell

Objektbeschreibung

Modernes Wohnen mit Freiraum und Vielfalt

Willkommen im Wohnensemble MODERN LIVING NEULAA – einem Neubauprojekt, das **urbanes Leben mit großzügigen Freiflächen und vielfältigen Wohnformen** verbindet. In dem dynamisch wachsenden 10. Wiener Bezirk entsteht eine hochwertige Wohnhausanlage mit **68 Eigentums- und Vorsorgewohnungen sowie 8 charmanten Reihenhäusern**, die gemeinsam ein idyllisches Wohnensemble bilden.

Das Projekt richtet sich an Menschen mit unterschiedlichen Lebensentwürfen: von Singles über Paare bis hin zu Familien. **Durchdachte Grundrisse, helle Wohnräume und private Freiflächen** schaffen ein Wohngefühl mit viel Licht, Luft und Lebensqualität. Jede Einheit verfügt über eine eigene Freifläche – ob Garten, Terrasse, Balkon oder Loggia – und erweitert so den Wohnraum ins Freie. Jede Wohnung verfügt über eine frostsichere Auslaufarmatur im Außenbereich.

Die Wohnungen und Reihenhäuser bieten flexible Wohnungsgrößen von etwa **30 m² bis rund 100 m²** und reichen **von 2 bis 4 Zimmern**. Auf Wunsch können auch größere Einheiten realisiert werden, beispielsweise durch das Zusammenlegen benachbarter Wohnungen.

Alle Einheiten werden schlüsselfertig übergeben und überzeugen durch eine hochwertige, zeitlose Ausstattung. Moderne Sanitäranlagen, ausgewählte Fliesen sowie elegante Eichen-Parkettböden sorgen für ein stilvolles und langlebiges Wohnambiente. Die geplante Fertigstellung ist für das Jahr 2028 vorgesehen, der Erwerb erfolgt **provisionsfrei!**

Das Projekt im Überblick

- **68 Neubauwohnungen, 4 Neubau-Reihenhäuser** sowie **4 revitalisierte und aufgestockte Reihenhäuser** verteilt auf 5 Baukörper
- Wohnungsgrößen von ca. 30 m² bis rund 100 m² auf 2- bis 4-Zimmern
- Individuelle Anpassung der Wohnungsgrößen durch Zusammenlegung möglich
- Private Freiflächen bei allen Einheiten: Gärten, Terrassen, Balkone oder Loggien
- Aufzugsanlagen in allen Baukörpern mit Wohnungen

- **Hauseigene Tiefgarage mit 33 PKW-Stellplätzen**
- Geplante Fertigstellung 2028
- **PROVISIONSFREI**

Ausstattung

- Angenehme **Fußbodenheizung** mittels **energieeffizienter Luft-Wasser-Wärmepumpe**
- Hochwertige, schlüsselfertige Ausstattung inklusive **Eichen-Parkettböden** und Fliesen
- **Moderne Sanitärgegenstände**
- **Fenster mit 3-fach Wärme- und Schallschutzverglasung**
- **Außenliegende Rollläden**
- Mechanische Lüftung mit Ventilatoren in Bad und WC
- Frostsichere Auslaufarmatur im Außenbereich jeder Wohnung
- Einlagerungsräume sowie Kinderwagen- und Fahrradabstellräume

Bei dem angegebenen Kaufpreis handelt es sich um den **Eigennutzerpreis**. Anlegerpreis auf

Anfrage.

Bei Interesse oder für die Vereinbarung eines **Besichtigungstermins** kontaktieren Sie mich jederzeit gerne.

Renderings: Symbolbilder (c) bildraum.at / IC-KI Visualisierungen

Wir weisen darauf hin, dass zwischen dem Vermittler und dem zu vermittelnden Dritten ein familiäres oder wirtschaftliches Naheverhältnis besteht.

Der Vermittler ist als Doppelmakler tätig.

Infrastruktur / Entfernungen

Gesundheit

Arzt <1.500m
Apotheke <500m
Klinik <2.500m
Krankenhaus <4.500m

Kinder & Schulen

Schule <1.000m
Kindergarten <500m
Universität <2.500m
Höhere Schule <5.500m

Nahversorgung

Supermarkt <500m
Bäckerei <1.000m
Einkaufszentrum <1.500m

Sonstige

Geldautomat <1.500m
Bank <1.500m
Post <1.500m
Polizei <1.500m

Verkehr

Bus <500m
U-Bahn <1.000m
Straßenbahn <3.000m
Bahnhof <1.000m

Autobahnanschluss <1.500m

Angaben Entfernung Luftlinie / Quelle: OpenStreetMap