

**Neuwertige 43m² Wohnung mit Garten in 1220 Wien, Miete
€1.199,50**



Objektnummer: 5880/274

**Eine Immobilie von Chimmo Investment & Relocation Consulting
GmbH**

Zahlen, Daten, Fakten

Adresse	Wagramerstrasse 40
Art:	Wohnung
Land:	Österreich
PLZ/Ort:	1220 Wien, Donaustadt
Zustand:	Neuwertig
Möbliert:	Voll
Wohnfläche:	43,00 m ²
Bäder:	1
WC:	1
Terrassen:	1
Garten:	25,00 m ²
Gesamtmiete	1.199,50 €
Kaltmiete (netto)	1.091,00 €
Kaltmiete	1.181,42 €
Betriebskosten:	90,42 €
USt.:	18,08 €
Provisionsangabe:	

1.417,70 € inkl. 20% USt.

Ihr Ansprechpartner



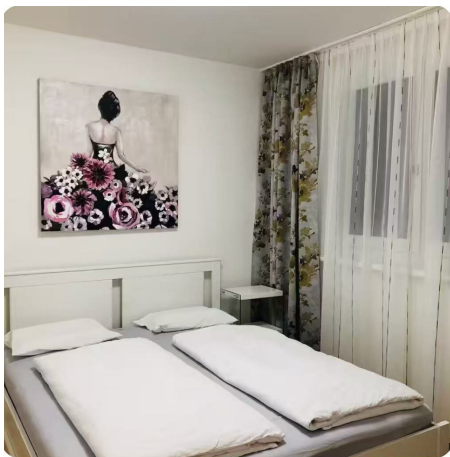
Chimmo Investment & Relocation Consulting GmbH

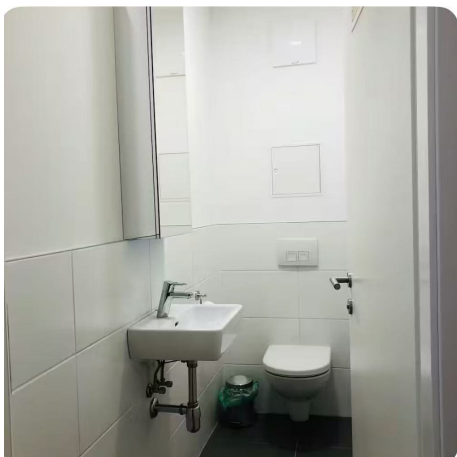
Chimmo Investment & Relocation Consulting GmbH
Wallensteinstraße 28/1-2
1200 Wien

T +43 1332
H +436811

Gerne stehen
Verfügung.







Objektbeschreibung

Willkommen in Ihrem neuen Zuhause im beliebten 22. Bezirk von Wien! Diese neuwertige Wohnung im 1. Stock bietet auf großzügigen 43 m² modernen Wohnkomfort und eine durchdachte Raumaufteilung, die keine Wünsche offenlässt. Die charmante Loggia lädt zum Entspannen und Genießen der frischen Luft ein – ein idealer Rückzugsort mitten in der Stadt.

Der Personenaufzug sorgt für bequemen Zugang und macht Ihren Alltag besonders angenehm. Die Lage ist unschlagbar: Mit exzellenter Verkehrsanbindung an Bus, U-Bahn, Straßenbahn sowie einem nahegelegenen Bahnhof und Autobahnanschluss sind Sie stets bestens vernetzt und erreichen Ihre Ziele schnell und unkompliziert.

In unmittelbarer Nähe finden Sie alles, was das tägliche Leben erleichtert: Arzt und Apotheke für Ihre Gesundheit, Schulen und Kindergärten für Familien, sowie Supermärkte, eine Bäckerei und ein Einkaufszentrum für Ihren täglichen Bedarf. Hier genießen Sie urbanes Leben mit höchstem Komfort und vielen Möglichkeiten direkt vor der Haustür.

Die monatliche Miete von 1.149,50 € macht diese Wohnung zu einem attraktiven Angebot für Singles, Paare oder Pendler, die Wert auf Qualität, Lage und Lebensqualität legen. Nutzen Sie die Chance, in eine neuwertige, gut ausgestattete Wohnung in einem der aufstrebendsten Bezirke Wiens zu ziehen. Vereinbaren Sie noch heute einen Besichtigungstermin und überzeugen Sie sich selbst von diesem außergewöhnlichen Wohnangebot!

Infrastruktur / Entfernungen

Gesundheit

Arzt <75m

Apotheke <225m

Klinik <2.150m

Krankenhaus <3.050m

Kinder & Schulen

Schule <75m

Kindergarten <250m

Universität <2.175m

Höhere Schule <2.075m

Nahversorgung

Supermarkt <100m

Bäckerei <725m

Einkaufszentrum <975m

Sonstige

Geldautomat <575m
Bank <575m
Post <575m
Polizei <1.000m

Verkehr

Bus <75m
U-Bahn <250m
Straßenbahn <600m
Bahnhof <225m
Autobahnanschluss <1.000m

Angaben Entfernung Luftlinie / Quelle: OpenStreetMap