

Möblierte Mitarbeiterwohnungen - Top Wahl für vorübergehende Aufenthalte!



Objektnummer: 6650/28790

Eine Immobilie von WAG Wohnungsanlagen GmbH

Zahlen, Daten, Fakten

Art:	Wohnung
Land:	Österreich
PLZ/Ort:	4060 Leonding
Baujahr:	2025
Zustand:	Erstbezug
Möbliert:	Voll
Alter:	Neubau
Wohnfläche:	72,34 m ²
Zimmer:	3
Bäder:	1
WC:	1
Balkone:	1
Stellplätze:	1
Heizwärmebedarf:	B 31,00 kWh / m ² * a
Gesamtenergieeffizienzfaktor:	A 0,71
Gesamtmiete	2.499,00 €
Kaltmiete (netto)	2.271,82 €
Kaltmiete	2.271,82 €
USt.:	227,18 €
Provisionsangabe:	

Gemäß Erstauftraggeberprinzip bezahlt der Abgeber die Provision.

Ihr Ansprechpartner

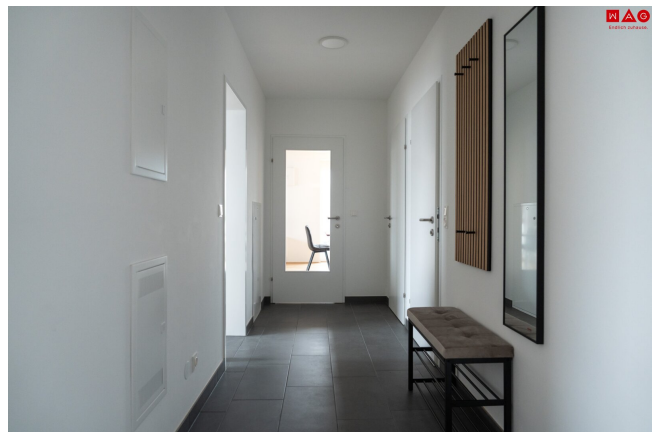
Wohnen auf Zeit

WAG Wohnungsanlagen Gesellschaft m.b.H.
Landwiedstraße 120
4020 Linz

Gerne stehe ich Ihnen für weitere Informationen oder einen Besichtigungstermin zur Verfügung.





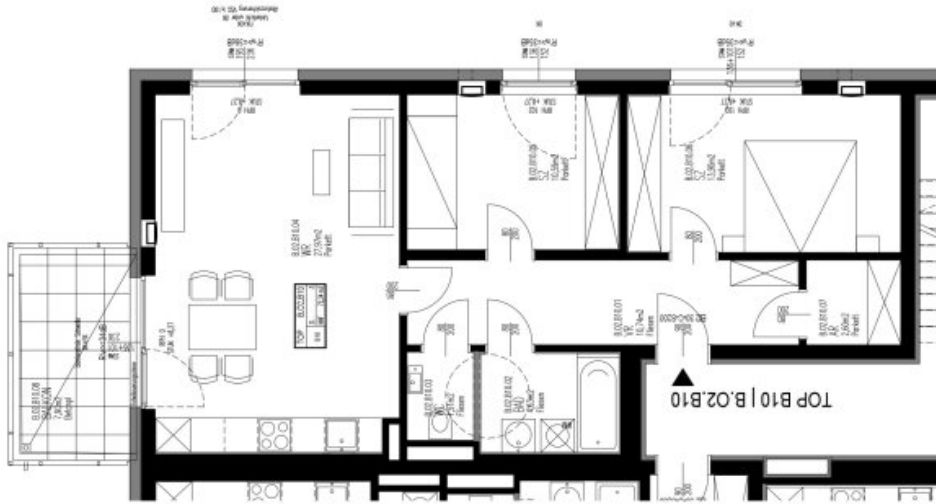




Zukunft baut
auf Erfahrung

LEONADING | HÖRRGASSE

BAUTEIL B | MIETE
2.OG
TOP B10 | B.O2.B10



BT+B	
3.OG	1.00
2.OG	1.00
1.OG	1.00
EG	1.00

WOHNUNGSTYP 3 Zi.

WOHNNUTZFLÄCHE 72,34 m²
TERRASSE / BALKON 7,90 m²
EIGENGARTEN
KELLERABTEIL 6,46 m²
GEL. 190

M 1:75



Endlich zuhause.

Objektbeschreibung

Salzburger Straße 314 | 4060 Leonding

Moderne, möblierte Wohnungen in einem hochwertigen Neubau (Baujahr 2025) **ab sofort verfügbar!** Perfekt für alle die sich auch bei vorübergehenden Aufenthalten zu Hause fühlen wollen!

Ob **Projektmitarbeiter:innen, Expats, Monteureams, Pendler:innen oder Personen in einer Übergangsphase** – hier wohnen Sie oder Ihre MitarbeiterInnen stilvoll, praktisch und hervorragend angebunden.

Die Wohnung ist aufgeteilt in eine Wohnküche mit Schlafsofa, ein Schlafzimmer mit Doppelbett, ein zweites Schlafzimmer mit zwei Einzelbetten, Bad mit Waschmaschine, WC und Abstellraum und ist perfekt geeignet für:

- Berufliche Aufenthalte in Linz
- Projektarbeit oder temporäre Jobs
- Firmenunterkünfte für Mitarbeiter:innen
- Pendler:innen

In der angeführten **monatl. Bruttopauschalmiete von € 2.499,00** sind bereits alle Nebenkosten inkludiert (d.h. inkl. Betriebskosten, Heizung, Warmwasser, Strom, Internet, Mobiliar und USt.).

Jede Wohnung bietet **Platz für bis zu 4 Personen**, ist geschmackvoll eingerichtet und **komplett ausgestattet**.

Mögliche Mietdauer: mind. 1 bis max. 6 Monate

Tiefgaragenplätze können bei Bedarf zusätzlich angemietet werden.

Jetzt unverbindlich Anfragen und Ihr Zuhause auf Zeit sichern!

Nähere Infos entnehmen Sie gerne auch unserer Website:

[Kurzzeitmiete für Unternehmen | Temporäre Wohnungen in Leonding – WAG - WAG](#)

Gerne beraten wir Sie persönlich über unser Angebot, rufen Sie uns einfach an! Und das natürlich ohne Vermittlungsgebühren und provisionsfrei!

Angaben sind ohne Gewähr auf Richtigkeit und Vollständigkeit. Druckfehler vorbehalten.

Der Immobilienmakler erklärt, dass er – entgegen dem in der Immobilienwirtschaft üblichen Geschäftsgebrauch des Doppelmaklers – einseitig nur für den Vermieter tätig ist.

Sie sind an weiteren Wohnungs- bzw. Gewerbeangeboten interessiert? Ein vielfältiges Angebot finden Sie auf unserer [Website](#).

Zur WAG-Immobilienuche: [SUCHE](#)

Zur WAG-Wohnungsanmeldung: [Wohnungsanmeldung](#)

Gerne beraten wir Sie persönlich über unser vielfältiges Angebot, rufen Sie uns einfach an! Und das natürlich ohne Vermittlungsgebühren und provisionsfrei!

Angaben sind ohne Gewähr auf Richtigkeit und Vollständigkeit. Druckfehler vorbehalten.

Infrastruktur / Entfernungen

Gesundheit

Arzt <1.000m

Apotheke <1.000m

Klinik <2.000m

Krankenhaus <4.500m

Kinder & Schulen

Kindergarten <1.000m

Schule <1.000m

Universität <2.500m

Höhere Schule <6.500m

Nahversorgung

Supermarkt <500m

Bäckerei <1.500m

Einkaufszentrum <1.500m

Sonstige

Bank <1.000m

Geldautomat <1.000m

Post <2.000m

Polizei <1.500m

Verkehr

Bus <500m

Straßenbahn <1.500m

Bahnhof <1.000m

Autobahnanschluss <2.500m

Flughafen <6.000m

Angaben Entfernung Luftlinie / Quelle: OpenStreetMap