

## **Möblierte Mitarbeiterwohnungen bei Linz – voll ausgestattet für bis zu 4 Personen!**



**Objektnummer: 6650/28793**

**Eine Immobilie von WAG Wohnungsanlagen GmbH**

## Zahlen, Daten, Fakten

<b>Art:</b>	Wohnung
<b>Land:</b>	Österreich
<b>PLZ/Ort:</b>	4060 Leonding
<b>Baujahr:</b>	2025
<b>Zustand:</b>	Erstbezug
<b>Möbliert:</b>	Voll
<b>Alter:</b>	Neubau
<b>Wohnfläche:</b>	72,34 m <sup>2</sup>
<b>Zimmer:</b>	3
<b>Bäder:</b>	1
<b>WC:</b>	1
<b>Balkone:</b>	1
<b>Stellplätze:</b>	1
<b>Heizwärmebedarf:</b>	B 31,00 kWh / m <sup>2</sup> * a
<b>Gesamtenergieeffizienzfaktor:</b>	A 0,71
<b>Gesamtmiete</b>	2.523,50 €
<b>Kaltmiete (netto)</b>	2.294,09 €
<b>Kaltmiete</b>	2.294,09 €
<b>USt.:</b>	229,41 €
<b>Provisionsangabe:</b>	

Gemäß Erstauftraggeberprinzip bezahlt der Abgeber die Provision.

## Ihr Ansprechpartner

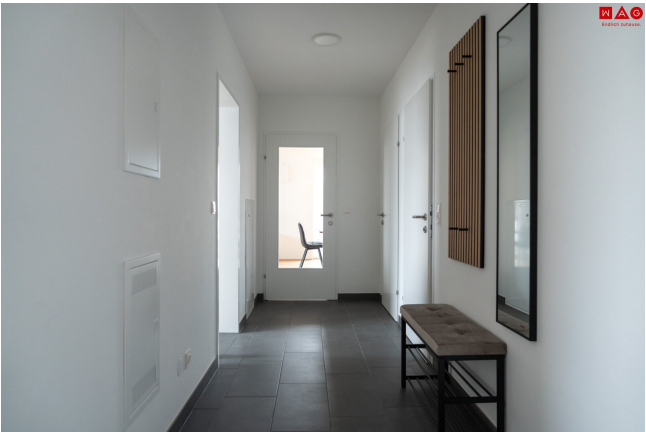
### Wohnen auf Zeit

WAG Wohnungsanlagen Gesellschaft m.b.H.  
Landwiedstraße 120  
4020 Linz

Gerne stehe ich Ihnen für weitere Informationen oder einen Besichtigungstermin zur Verfügung.





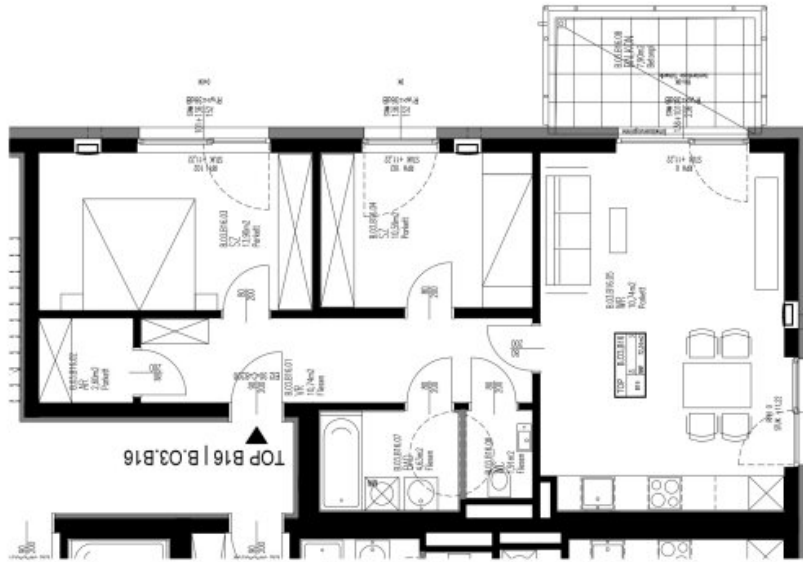
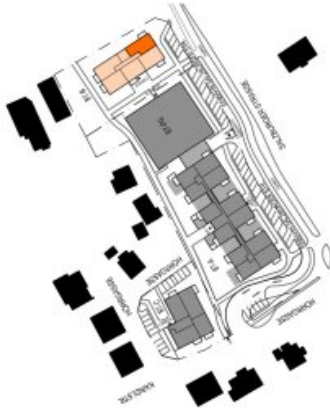




Zukunft baut  
auf Erfahrung

# LEONADING | HÖRRGASSE

BAUTEIL B | MIETE  
3.OG  
TOP B16 | B.03.B16



TOP B16 | B.03.B16

3.0G
2.0G
1.0G
EG

WOHNUNGSTYP 3 Zi.  
 WOHNNUTZFLÄCHE 72.34 m<sup>2</sup>  
 TERRASSE / BALKON 7.90 m<sup>2</sup>  
 EIGENGARTEN  
 KELLERABTEIL 5.55 m<sup>2</sup>  
 (BEL. TPU)



Endlich zuhause.

M 1:75

# Objektbeschreibung

**Salzburger Straße 314 | 4060 Leonding**

Ob **Projektmitarbeiter:innen, Expats, Monteureams, Pendler:innen oder Personen in einer Übergangsphase** – hier wohnen Sie oder Ihre MitarbeiterInnen stilvoll, praktisch und hervorragend angebunden.

**Moderne, möblierte Wohnungen** in einem hochwertigen Neubau (Baujahr 2025) **ab sofort verfügbar!** Perfekt für alle die sich auch bei vorübergehenden Aufenthalten zu Hause fühlen wollen!

**Mietdauer: mind. 1 bis max. 6 Monate**

Perfekt geeignet für:

- Berufliche Aufenthalte in Linz
- Projektarbeit oder temporäre Jobs
- Firmenunterkünfte für Mitarbeiter:innen
- Pendler:innen

In der angeführten **monatl. Bruttopauschalmiete von € 2.523,50** sind bereits alle Nebenkosten inkludiert (d.h. inkl. Betriebskosten, Heizung, Warmwasser, Strom, Internet, Mobiliar und USt.).

Jede Wohnung bietet **Platz für bis zu 4 Personen**, ist geschmackvoll eingerichtet und **komplett ausgestattet**.

Die Wohnung ist aufgeteilt in:

- Wohnküche (inkl. Schlafsofa und Küche inkl. Elektrogeräte, Küchenutensilien,

Geschirr...)

- 1. Schlafzimmer (mit Doppelbett)
- 2. Schlafzimmer (mit zwei Einzelbetten)
- Bad (inkl. Waschmaschine)
- WC
- Abstellraum

Tiefgaragenplätze können bei Bedarf zusätzlich angemietet werden.

**Jetzt unverbindlich Anfragen und Ihr Zuhause auf Zeit sichern!**

Nähere Infos entnehmen Sie gerne auch unserer Website:

[Kurzzeitmiete für Unternehmen | Temporäre Wohnungen in Leonding – WAG - WAG](#)

Gerne beraten wir Sie persönlich über unser Angebot, rufen Sie uns einfach an! Und das natürlich ohne Vermittlungsgebühren und provisionsfrei!

Angaben sind ohne Gewähr auf Richtigkeit und Vollständigkeit. Druckfehler vorbehalten.

Der Immobilienmakler erklärt, dass er – entgegen dem in der Immobilienwirtschaft üblichen Geschäftsgebrauch des Doppelmaklers – einseitig nur für den Vermieter tätig ist.

**Sie sind an weiteren Wohnungs- bzw. Gewerbeangeboten interessiert? Ein vielfältiges Angebot finden Sie auf unserer [Website](#).**

Zur WAG-Immobilien suche: [SUCHE](#)

Zur WAG-Wohnungsanmeldung: [Wohnungsanmeldung](#)

Gerne beraten wir Sie persönlich über unser vielfältiges Angebot, rufen Sie uns einfach an!  
Und das natürlich ohne Vermittlungsgebühren und provisionsfrei!

Angaben sind ohne Gewähr auf Richtigkeit und Vollständigkeit. Druckfehler vorbehalten.

## **Infrastruktur / Entfernungen**

### **Gesundheit**

Arzt <1.000m  
Apotheke <1.000m  
Klinik <2.000m  
Krankenhaus <4.500m

### **Kinder & Schulen**

Kindergarten <1.000m  
Schule <1.000m  
Universität <2.500m  
Höhere Schule <6.500m

### **Nahversorgung**

Supermarkt <500m  
Bäckerei <1.500m  
Einkaufszentrum <1.500m

### **Sonstige**

Bank <1.000m  
Geldautomat <1.000m  
Post <2.000m  
Polizei <1.500m

### **Verkehr**

Bus <500m  
Straßenbahn <1.500m  
Bahnhof <1.000m  
Autobahnanschluss <2.500m  
Flughafen <6.000m

Angaben Entfernung Luftlinie / Quelle: OpenStreetMap