

## Komfortable 2-Zimmer Wohnungen mit Balkon! | Top 15



Top 15

**Objektnummer: 5681/698**

**Eine Immobilie von Rimo Immobilien GmbH**

## Zahlen, Daten, Fakten

Adresse	Rhetikusstraße
Art:	Wohnung - Etage
Land:	Österreich
PLZ/Ort:	6844 Altach
Baujahr:	2023
Alter:	Neubau
Wohnfläche:	54,04 m <sup>2</sup>
Zimmer:	2
Bäder:	1
WC:	1
Terrassen:	1
Keller:	6,32 m <sup>2</sup>
Heizwärmebedarf:	A 24,00 kWh / m <sup>2</sup> * a
Gesamtenergieeffizienzfaktor:	A+ 0,67
Gesamtmiete	1.255,00 €
Kaltmiete (netto)	982,33 €
Kaltmiete	1.118,97 €
Betriebskosten:	136,64 €
Heizkosten:	12,36 €
USt.:	123,67 €
<b>Infos zu Preis:</b>	

zzgl. Verbrauchabhängige Kosten (zB. Strom)

### Provisionsangabe:

Gemäß Erstauftraggeberprinzip bezahlt der Abgeber die Provision.

## Ihr Ansprechpartner









**rhetikusstraße 5, altach**

2-zimmer | top 15 | 2.obergeschoss  
 wohnfläche 54,95m<sup>2</sup>  
 terrasse 11,45m<sup>2</sup>



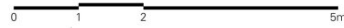
2. obergeschoss



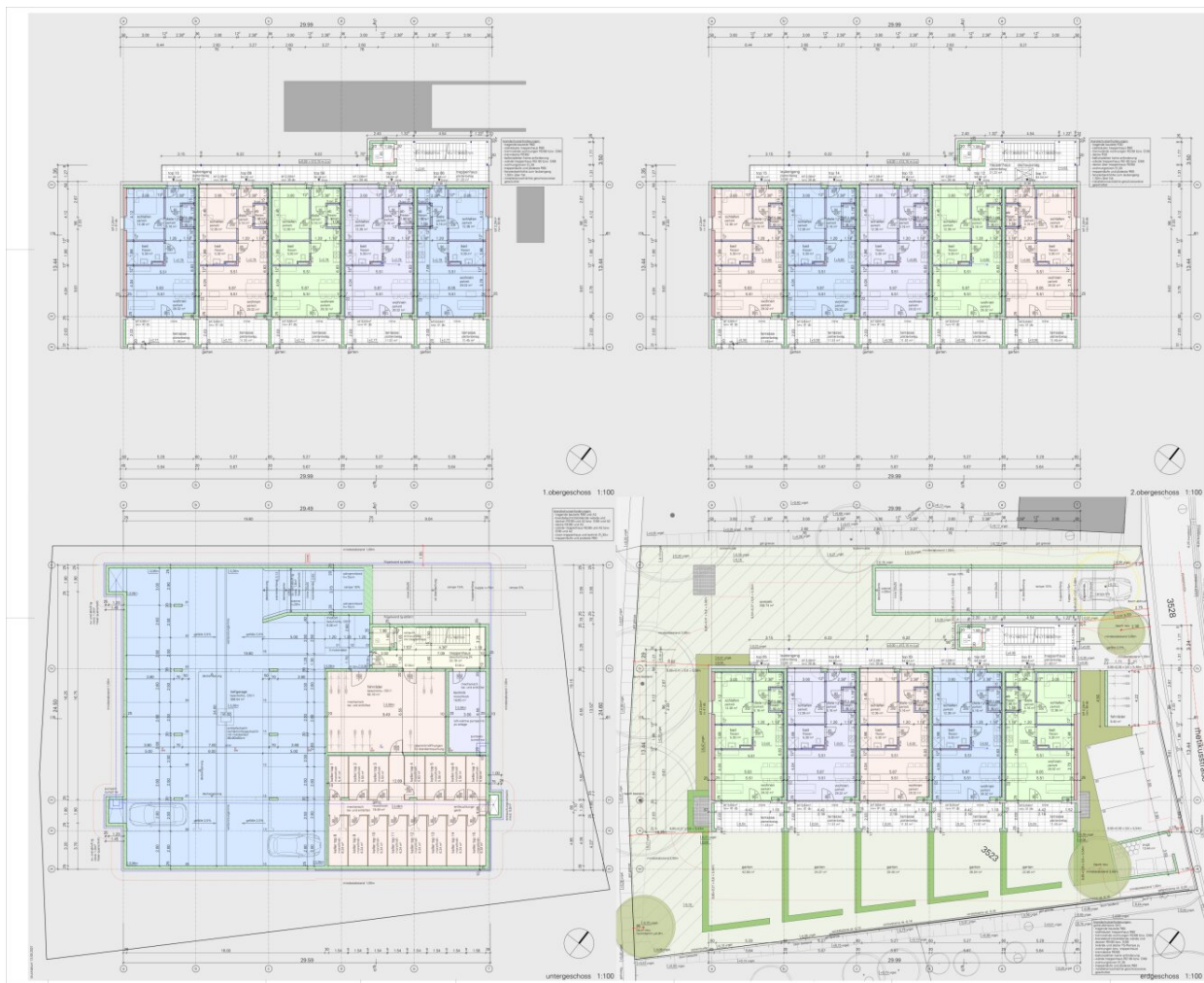
südost ansicht

**informationen**  
09.03.2023

alle maße sind rohbaumaße und ca. angaben  
und können zur natur differieren.



m 1:50

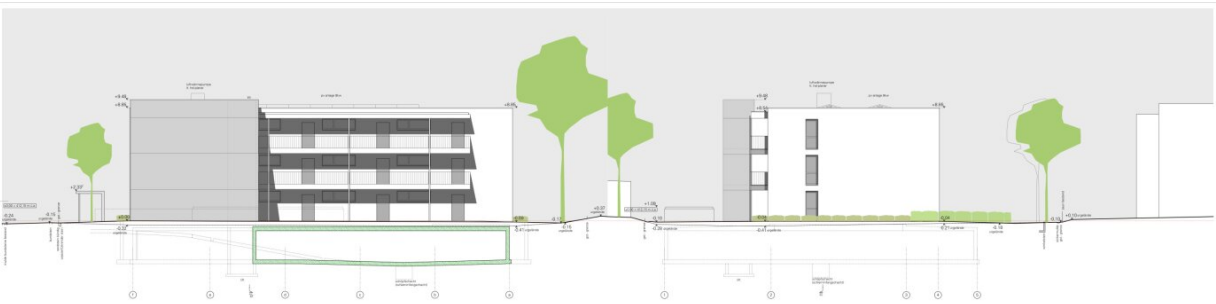


Legende	Farbe	Bedeutung
[Black]	Schwarz	Wand
[Red]	Rot	Abbruch
[Pink]	Rosa	Neue Wand
[Light Blue]	Blau	Einbauelemente
[Green]	Grün	Einbauelemente
[Dark Green]	Dunkelgrün	Wand auf Stahl
[Light Green]	Hellgrün	Wand
[Orange]	Orange	Abbruch, Stahl
[Yellow]	Gelb	Abbruch, Holz
[Light Yellow]	Hellgelb	Abbruch, Holz
[Blue]	Blau	Einbauelemente
[Light Blue]	Hellblau	Wand
[Dark Blue]	Dunkelblau	Einbauelemente
[Light Purple]	Hellviolett	Einbauelemente



baueingabe  
grundriese 1:100  
wohnmassage rheinkusserstraße | altach  
dieter vögel

Legende	Farbe
Stahl	schwarz
Beton	grau
Alu	rot
Mauerwerk	rot
Stichtisch	rot
Stahlbeton	grün
StB auf Stahl	grün
StB	grün
Elemente Stahl	orange
Elemente Holz	orange
Holzwerkstoff	orange
Beton	blau
Stahl	blau



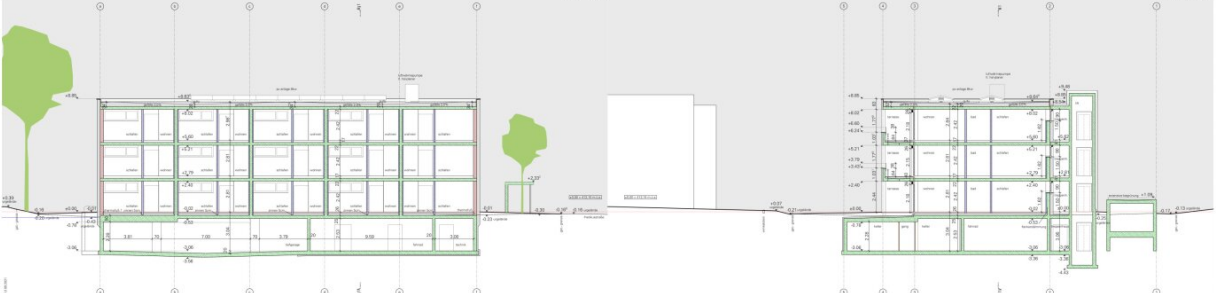
norden 1:100

westen 1:100



süden 1:100

osten 1:100



schnitt I-I 1:100

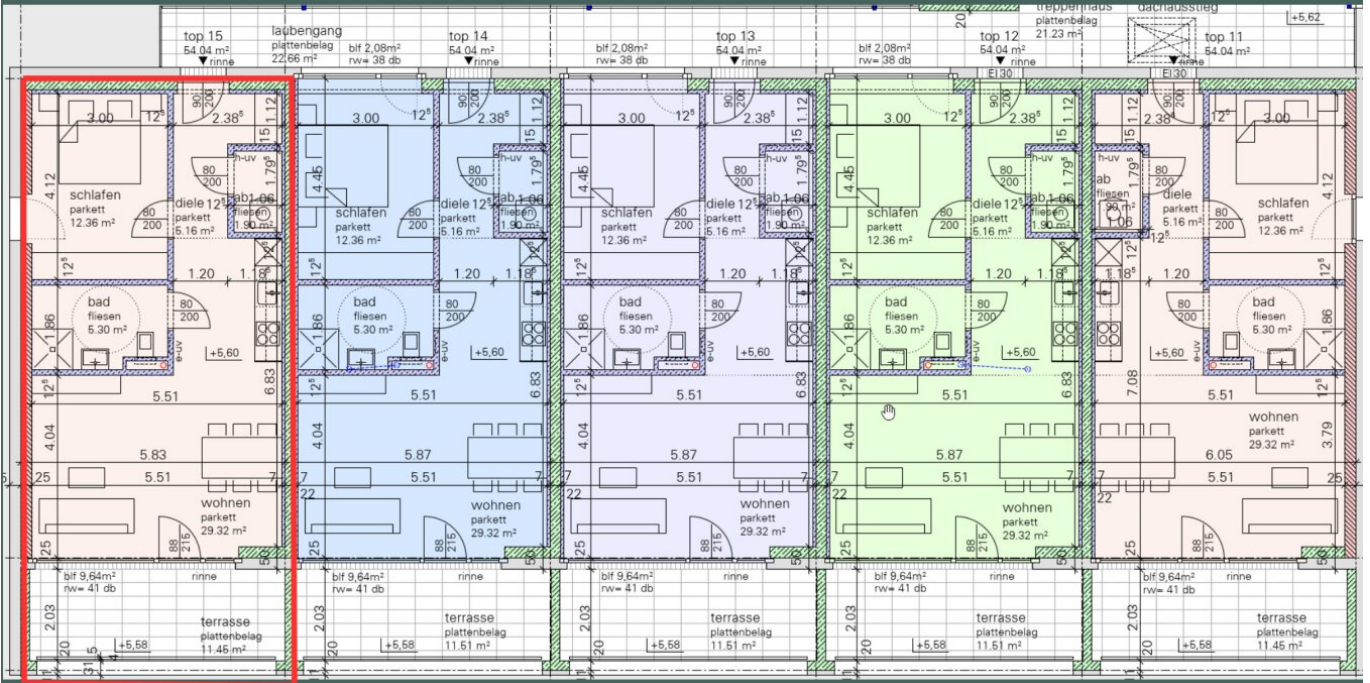
schnitt q1-q1 1:100



**baueingabe**  
 ansichten 1:100  
 schiefe 1:100

dieter vetter  
 architekten

wohnlage rheinstraße | atnach



# Dachgeschoss

# Objektbeschreibung

## Objektbeschreibung

Diese moderne Gartenwohnung eignet sich ideal für Einzelpersonen oder Paare. Der helle Wohnraum überzeugt durch eine großzügige Fensterfront mit Zugang zum Balkon.

## Ausstattung

- Parkettboden in den Wohn- und Schlafräumen
- Fußbodenheizung in der gesamten Wohnung
- Moderne Decke in Sichtbeton-Ausführung
- Einbauküche mit allen notwendigen Elektrogeräten
- Innenliegendes Badezimmer mit Dusche sowie Fliesen an Boden und Wänden
- Abstellraum mit Fliesenboden und Anschluss für Waschmaschine und Trockner
- Heizung mit Luftwärmepumpe
- Tiefgaragenstellplatz und Kellerabteil, sowie Allgemeinräume (Fahrradraum) vorhanden.

## Außenbereich

- Überdachte Terrasse ca. **12 m<sup>2</sup>**

## Sonstiges

Die Wohnung bietet eine zeitgemäße Ausstattung und ein angenehmes Wohnambiente mit klaren, modernen Linien.

Unsere Angaben beziehen sich auf die Auskünfte des Eigentümers. Irrtum und Änderungen vorbehalten.

**Noch nichts gefunden? Wir informieren Sie über geeignete Immobilienangebote noch vor allen anderen.**

Legen Sie jetzt kostenlos Ihren individuellen Suchagenten unter folgendem Link an. Wir schicken Ihnen passende Immobilien exklusiv vorab zu.

[Suchagent anlegen](#)

Wir weisen darauf hin, dass zwischen dem Vermittler und dem zu vermittelnden Dritten ein familiäres oder wirtschaftliches Naheverhältnis besteht.

Der Immobilienmakler erklärt, dass er – entgegen dem in der Immobilienwirtschaft üblichen Geschäftsgebrauch des Doppelmaklers – einseitig nur für den Vermieter tätig ist.

## **Infrastruktur / Entfernungen**

### **Gesundheit**

Arzt <500m

Apotheke <1.500m

Krankenhaus <3.500m

Klinik <9.750m

### **Kinder & Schulen**

Schule <750m

Kindergarten <250m

Höhere Schule <1.500m

### **Nahversorgung**

Supermarkt <250m

Bäckerei <1.250m

Einkaufszentrum <4.000m

### **Sonstige**

Bank <1.250m

Geldautomat <1.250m

Post <1.500m

Polizei <1.250m

**Verkehr**

Bus <250m

Autobahnanschluss <500m

Bahnhof <1.500m

Flughafen <6.000m

Angaben Entfernung Luftlinie / Quelle: OpenStreetMap