

## **80 m<sup>2</sup> Ferienwohnung im Ski- und Mountainbikegebiet Stubalpe**



**Objektnummer: 11849**

**Eine Immobilie von Bischof Immobilien Ges.m.b.H**

## Zahlen, Daten, Fakten

<b>Art:</b>	Wohnung
<b>Land:</b>	Österreich
<b>PLZ/Ort:</b>	8741 Kleinlobming
<b>Baujahr:</b>	1985
<b>Zustand:</b>	Gepflegt
<b>Möbliert:</b>	Voll
<b>Alter:</b>	Neubau
<b>Nutzfläche:</b>	80,98 m <sup>2</sup>
<b>Bäder:</b>	1
<b>WC:</b>	1
<b>Heizwärmebedarf:</b>	C 80,30 kWh / m <sup>2</sup> * a
<b>Gesamtenergieeffizienzfaktor:</b>	C 1,14
<b>USt.:</b>	20,99 €

## Ihr Ansprechpartner

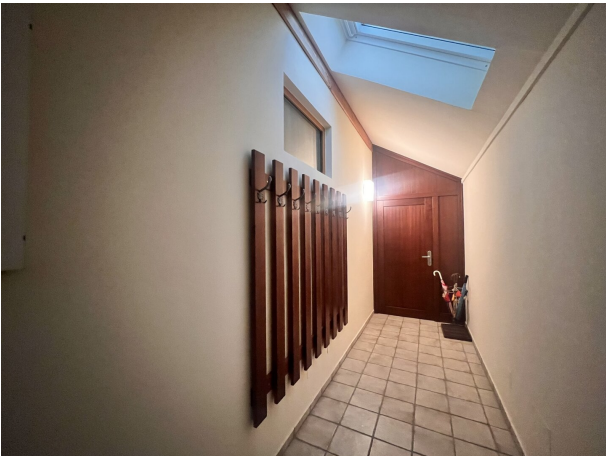


### Beate Rinner

Bischof Immobilien Ges.m.b.H  
Burggasse 132  
8750 Judenburg

T +43 / 3572 / 86 88 2  
H +43 / 664 / 34 33 497

Gerne stehe ich Ihnen für weitere Informationen oder einen Besichtigungstermin zur Verfügung.







## Objektbeschreibung

### **Wohnkomfort trifft Naturidylle - ein Zuhause zum Entspannen**

Diese 1985 erbaute Eigentumswohnung bietet auf 80 m<sup>2</sup> Wohnfläche ein gemütliches Zuhause in ruhiger Lage. Der Wohnbereich ist mit einem Kachelofen ausgestattet, der nicht nur für wohlige Wärme sorgt, sondern auch ein besonderes Wohnambiente schafft. Die Wohnung verfügt über ein großes Schlafzimmer sowie einem zusätzlichen Nebenraum, der ideal als weiteres Schlafzimmer genutzt werden kann.

Besonders einladend ist die 11,18 m<sup>2</sup> große, verglaste Loggia, welche als Wintergarten ausführt ist – perfekt, um die Sonne zu genießen oder den Blick in die Natur schweifen zu lassen.

Ein ideales Zuhause für alle, die Komfort, Gemütlichkeit und Naturverbundenheit schätzen.

**Sehr gerne vereinbaren wir einen kostenlosen, unverbindlichen Besichtigungstermin mit Ihnen!**

BITTE BEACHTEN SIE, DASS WIR AUFGRUND DER NACHWEISPFLICHT GEGENÜBER DEM EIGENTÜMER NUR ANFRAGEN MIT VOLLSTÄNDIGER ANGABE DER ANSCHRIFT BEARBEITEN KÖNNEN.

Der Vermittler ist als Doppelmakler tätig.

### **Infrastruktur / Entfernungen**

#### **Gesundheit**

Arzt <3.500m

#### **Kinder & Schulen**

Kindergarten <10.000m

Schule <4.000m

#### **Nahversorgung**

Supermarkt <8.500m

#### **Sonstige**

Bank <8.500m

Post <8.500m

#### **Verkehr**

Bus <2.500m

Angaben Entfernung Luftlinie / Quelle: OpenStreetMap