

Top Lage - Vielseitig nutzbare Räume



Objektnummer: 5516/582

Eine Immobilie von BestInvest Immobilien

Zahlen, Daten, Fakten

Art:	Büro / Praxis
Land:	Österreich
PLZ/Ort:	8280 Fürstenfeld
Baujahr:	1860
Zustand:	Gepflegt
Alter:	Altbau
Nutzfläche:	75,00 m ²
Zimmer:	3
Bäder:	1
WC:	1
Heizwärmebedarf:	E 154,00 kWh / m ² * a
Gesamtenergieeffizienzfaktor:	D 2,12
Kaltmiete (netto)	487,50 €
Kaltmiete	537,50 €
Miete / m²	6,50 €
Betriebskosten:	50,00 €
Heizkosten:	100,00 €
USt.:	127,50 €
Provisionsangabe:	

2 Bruttomonatsmieten zzgl. 20% USt.

Ihr Ansprechpartner



Regina Genser

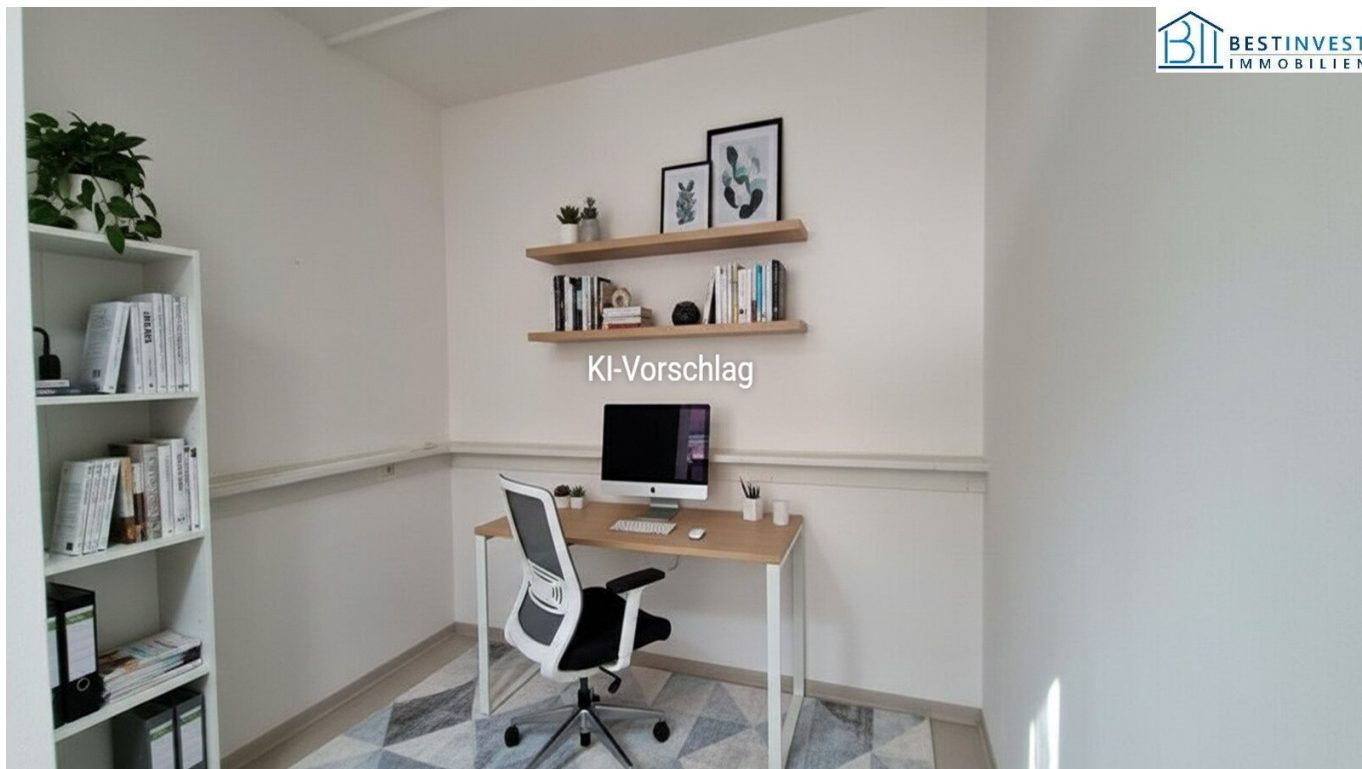
BestInvest Immobilien



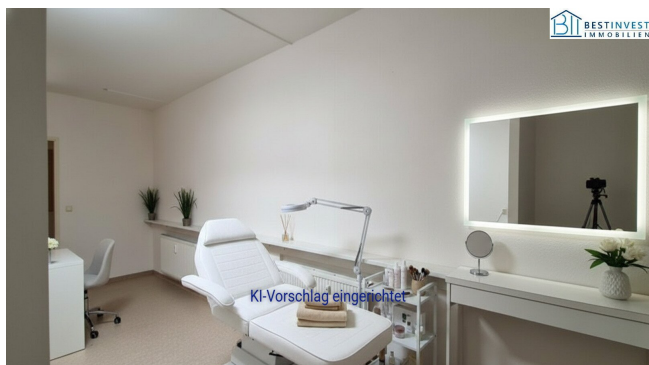


KI-Vorschlag eingerichtet

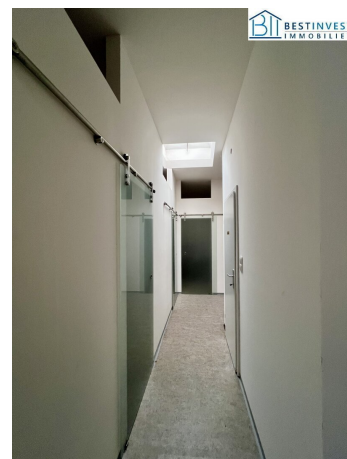




KI-Vorschlag



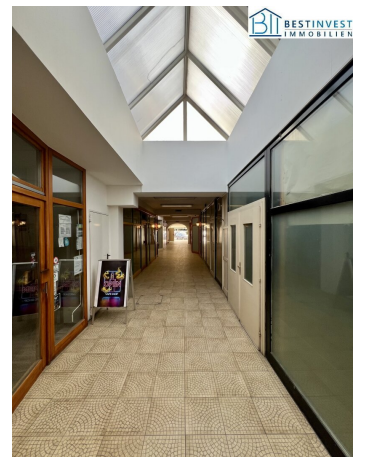
KI-Vorschlag eingerichtet



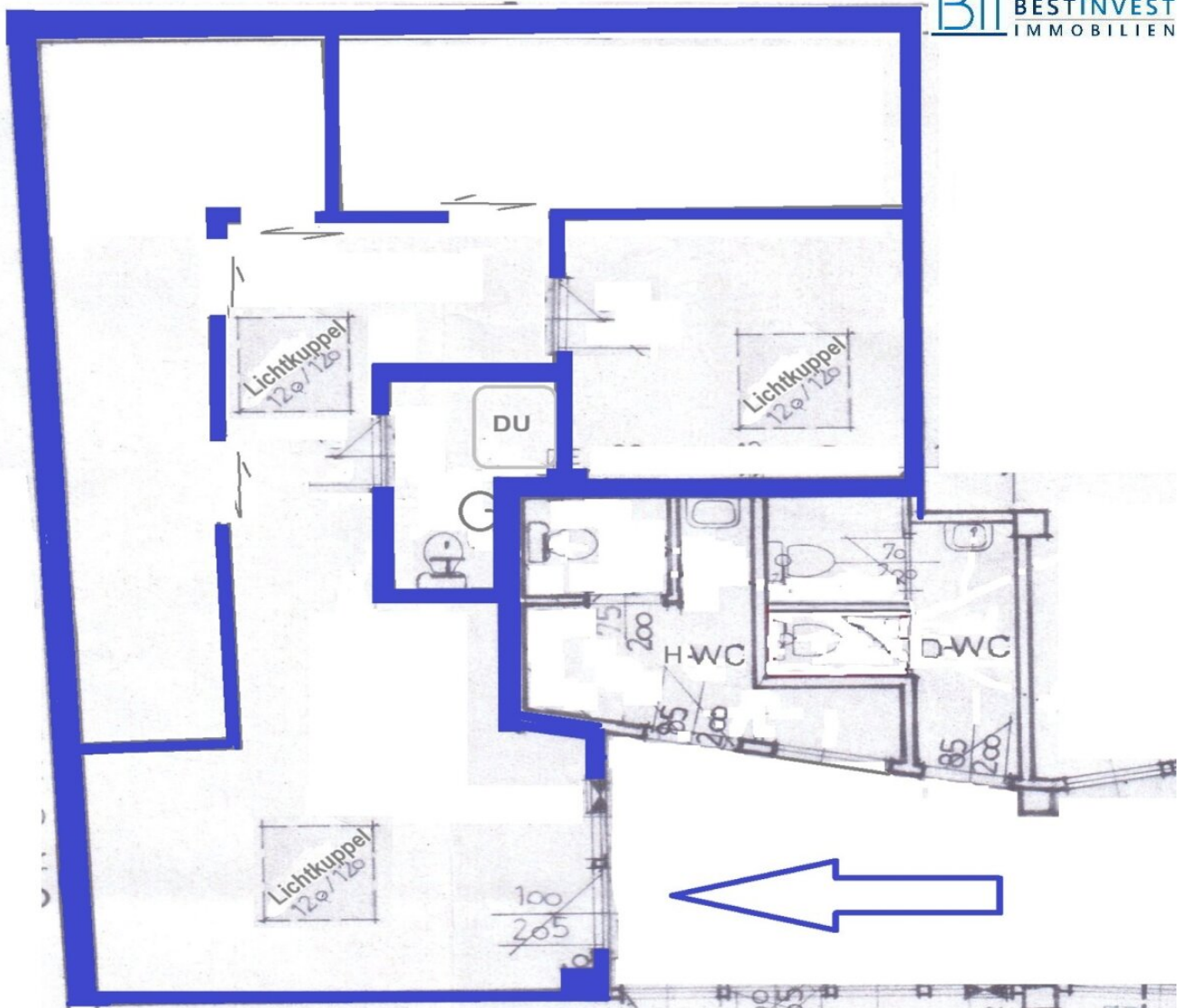


KI-Vorschlag









Objektbeschreibung

Zentral in der Thermenhauptstadt Fürstenfeld in der verkehrsberuhigten Zone **bietet diese Immobilie beste Infrastruktur und hohe Frequenz für Ihren neuen Büro- oder Salon, Kosmetik** Kunden.

Die insgesamt **ca. 75 m²** teilen sich in mehrere kleinere Räume auf. Ein Nassraum mit Dusche und Toilette ist zusätzlich vorhanden. Perfekt für Kosmetik, Massage oder Therapie Institut.

Falls eine andere Raumaufteilung gewünscht ist, lassen sich die meisten Zwischenwände nach Absprache mit dem Eigentümer verändern oder entfernen.

Somit sind Sie als neuer Mieter sehr flexibel was die Raumgestaltung betrifft. Interessiert? Kontaktieren Sie uns für eine unverbindliche Besichtigung!

Aufgrund der Nachweispflicht gegenüber dem Eigentümer können nur Anfragen mit vollständigen Angaben zur Person (Name, Telefon, email) bearbeitet werden.

Noch nichts gefunden? Wir informieren Sie über geeignete Immobilienangebote noch vor allen anderen.

Legen Sie jetzt Ihren individuellen Suchagenten unter folgendem Link an. Wir schicken Ihnen passende Immobilien exklusiv bis zu 14 Tage vorab zu.

[Suchagent anlegen](#)

Der Vermittler ist als Doppelmakler tätig.

Infrastruktur / Entfernungen

Gesundheit

Arzt <500m

Apotheke <500m

Krankenhaus <1.500m

Kinder & Schulen

Schule <500m

Kindergarten <1.000m

Nahversorgung

Supermarkt <500m

Einkaufszentrum <1.000m

Bäckerei <500m

Sonstige

Bank <500m

Post <500m

Geldautomat <500m

Polizei <4.000m

Verkehr

Bus <500m

Autobahnanschluss <2.500m

Bahnhof <1.500m

Flughafen <1.500m

Angaben Entfernung Luftlinie / Quelle: OpenStreetMap