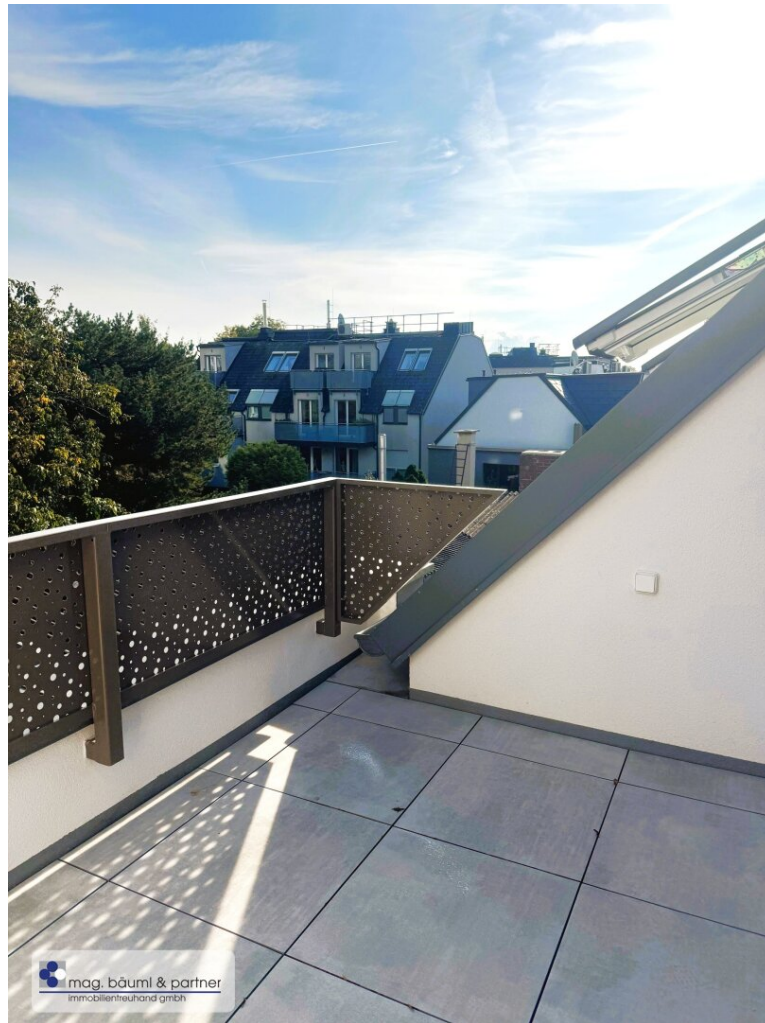


Am Kaiserwasser! Erstbezug! 3-Zimmer-Wohnung



Objektnummer: 11145

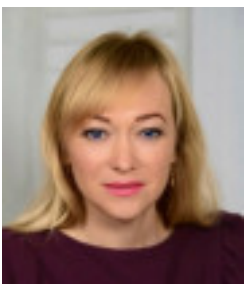
**Eine Immobilie von Mag. Bäuml & Partner Immobilienreuehand
GmbH**

Zahlen, Daten, Fakten

Art:	Wohnung
Land:	Österreich
PLZ/Ort:	1220 Wien
Baujahr:	2024
Zustand:	Erstbezug
Alter:	Neubau
Wohnfläche:	77,30 m ²
Zimmer:	3
Bäder:	1
WC:	1
Balkone:	1
Terrassen:	1
Stellplätze:	1
Heizwärmebedarf:	B 34,00 kWh / m ² * a
Gesamtenergieeffizienzfaktor:	A 0,73
Kaufpreis:	573.000,00 €
Betriebskosten:	221,20 €
USt.:	22,12 €
Provisionsangabe:	

20.628,00 € inkl. 20% USt.

Ihr Ansprechpartner



Mag. Nataliia Enzminger

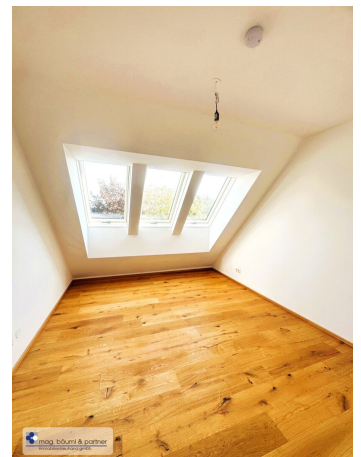
Mag. Bäuml & Partner Immobilienreuehand GmbH

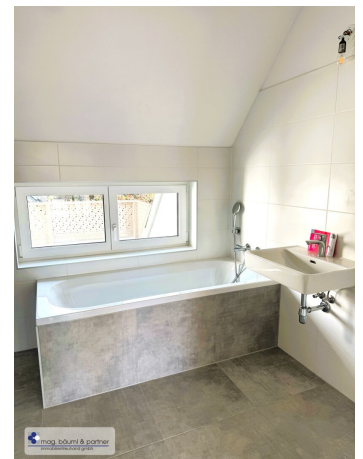
Hietzinger Kai 5/7
1130 Wien

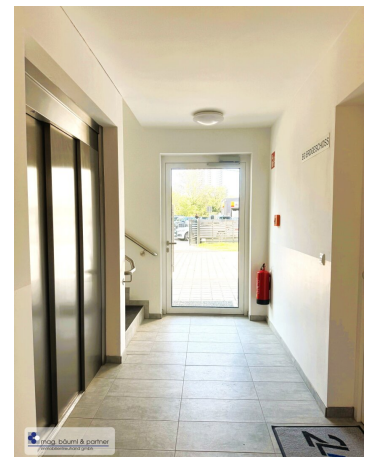
T +43 1 877 867 0
H +43 677 614 64

Gerne stehe ich Ihnen
zur Verfügung.

min zur











Plan

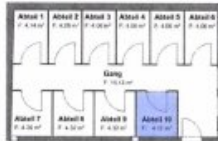
TOP 10



Parkplätze:
M: 1:500

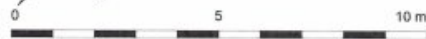


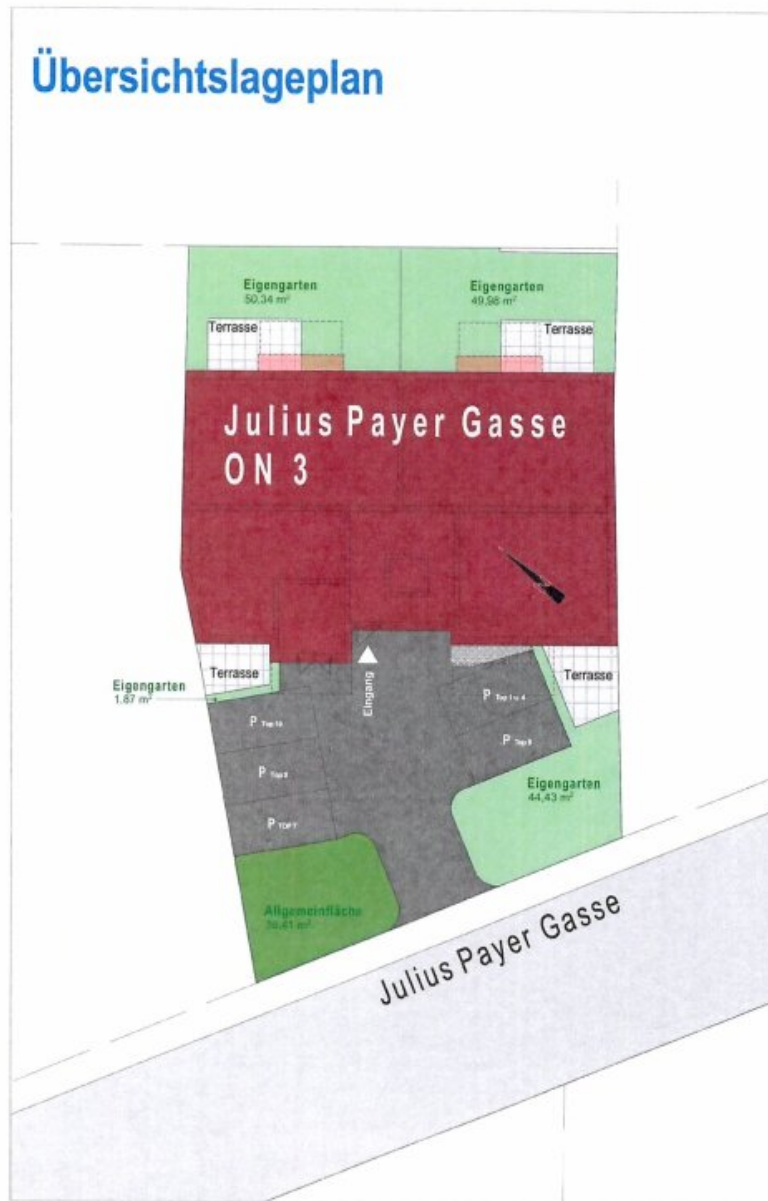
Kellerabteile:
M: 1:200



Nutzflächenaufstellung:

Diele:	11,39m ²
Bad:	7,60m ²
Kochen/Essen/Wohnen:	27,31m ²
Zimmer:	14,65m ²
Zimmer:	11,23m ²
Wc:	1,65m ²
A.R.:	3,47m ²
GESAMT:	77,30m²





Objektbeschreibung

Die **Liegenschaft** befindet sich in **Kaisermühlen**, einem der attraktivsten **Stadtviertel Wiens**, welche aufgrund seiner zentralen Lage mit guter Anbindung an den öffentlichen Verkehr sowie einer Vielzahl an Erholungsgebieten in unmittelbarer Umgebung sehr beliebt ist.

Zahlen und Fakten:

- Helle 3-Zimmer-Wohnung
- in einem klassischen Design
- Wohnfläche ca. 77,3 m²
- Terrasse und Balkon - 21,8 m² (Nordost-Terrasse, Südwest-Terrasse)
- 3 Zimmer
- Vorraum, Wohnzimmer, 2 Schlafzimmer, Badezimmer, WC, Terrasse
- Kellerfläche
- Allgemeiner Fahrrad- und Kinderwagenabstellraum

Zusätzliche Ausstattung:

- Zentralheizung, Fußbodenheizung und Fußbodenkühlung
- stilvolles Badezimmer
- Energieeffiziente Gebäudehülle in Massivbauweise

- Fußbodenheizung/ Boden Kühlung über Luft-Wasser Wärmepumpe
- Inkludierte Beschattung elektrisch
- Außergewöhnliche Architektur
- Echtholz Parkett
- Feinsteinzeugfliesen in Großformat 60x60 (Boden)
- PKW Parkplatz (begrenzt verfügbar)
- Grünruhelage
- Terrasse mit Außenwasseranschluss
- Walk In Dusche
- Abstellraum
- Kunststoff- Alu Fenster 3 Fach verglast
- Briefkasten
- Video- Gegensprechanlage
- Vollwärmeschutzfassade mit Kunstharzreibputz

- Energieeffiziente Bauweise (HWB 34 / fGEE 0,73)

Terrasse:

Die Freiflächen in den Wohnungen verfügen über einen Wasseranschluss und Stromanschluss sowie Beleuchtung und bieten somit vielfältige Nutzungsmöglichkeiten.

Besondere Merkmale des Projekts:

Das Wohnprojekt zeichnet sich durch seine massive Bauweise und hohe Energieeffizienz aus.

Diese Wohnung ist mit hochwertigen Materialien ausgestattet: Die Fenster sind dreifach verglast mit elektrisch gesteuerter Beschattung (Raffstore). Die Böden im Nassbereich sind mit Feinsteinzeugfliesen in Großformat 60x60 (Boden) ausgestattet. Im Wohnbereich finden Sie Echtholz Parkett, gefasst, geölt und gebürstet vor.

Es handelt sich um einen **Baurechtsgrund** des Stifts Klosterneuburg mit 100 Jahren Laufzeit und Option zur Verlängerung

Lage:

Das Neubauprojekt befindet sich in der ruhigen und grünen Gegend von 1220 Wien, in der Stadt Wien. Gelegen Nahe des U-Bahn-Station „Kaisermühlen VIC“ und "Alte Donau" der Linie U1 ist unter 3 Minuten fußläufig erreichbar, von der Sie direkt ins Zentrum der Stadt gelangen, und somit gut an das öffentliche Verkehrsnetz angebunden. In unmittelbarer Umgebung finden sich verschiedene Einrichtungen wie ein Arzt, eine Apotheke, Schulen, Kindergärten. Auch Einkaufsmöglichkeiten sind in der Nähe vorhanden.

Dank der Nähe zur U1-Station „Kaisermühlen VIC“ und "Alte Donau" ist eine ausgezeichnete Verbindung in alle Teile Wiens gewährleistet. Innerhalb kürzester Zeit erreichen Sie zentrale Knotenpunkte wie den Stephansplatz, Wien Mitte und den Westbahnhof.

Anleger Kaufpreis exkl. Ust: € 573.000,00

Eigennutzer Kaufpreis inkl. USt: € 649.900,-

Stellplatz Kaufpreis: € 13.000,- (nach Verfügbarkeit) Bauzins mtl. €

27,44

Anleger Kaufpreis exkl. Ust: 11.712,-

Alle verfügbare Einheiten auf einen Blick:

Obergeschoß: Top 6: ca 54m² - ca 10m² Balkon- 3 Zimmer - Bauzins mtl. € 200,00

Dachgeschoß: **Top 9**: ca 80m² - ca 21m² Balkone - 3 Zimmer - Bauzins mtl. € 265,00

Top 10: ca 78m² - ca 22m² Balkone- 3 Zimmer- Bauzins mtl. € 259,00

Wir weisen darauf hin, dass zwischen dem Vermittler und dem zu vermittelnden Dritten ein familiäres oder wirtschaftliches Naheverhältnis besteht.

Der Vermittler ist als Doppelmakler tätig.

Infrastruktur / Entfernungen

Gesundheit

Arzt <500m

Apotheke <500m

Klinik <2.000m

Krankenhaus <3.000m

Kinder & Schulen

Schule <500m

Kindergarten <500m

Universität <2.500m

Höhere Schule <2.500m

Nahversorgung

Supermarkt <500m

Bäckerei <500m

Einkaufszentrum <1.500m

Sonstige

Geldautomat <500m

Bank <500m

Post <500m

Polizei <1.000m

Verkehr

Bus <500m

U-Bahn <500m

Straßenbahn <1.000m

Bahnhof <500m

Autobahnanschluss <1.000m

Angaben Entfernung Luftlinie / Quelle: OpenStreetMap