

**Gartenwohnung ODER Ordination? Sie entscheiden!  
Traumhafte Ruhelage auf der Lainzer Straße!**



**Objektnummer: 1751/202**

**Eine Immobilie von AUTHEN7IC Real Estate FlexCo**

## Zahlen, Daten, Fakten

|                          |                      |
|--------------------------|----------------------|
| <b>Art:</b>              | Wohnung              |
| <b>Land:</b>             | Österreich           |
| <b>PLZ/Ort:</b>          | 1130 Wien            |
| <b>Wohnfläche:</b>       | 60,88 m <sup>2</sup> |
| <b>Zimmer:</b>           | 2                    |
| <b>Bäder:</b>            | 1                    |
| <b>WC:</b>               | 1                    |
| <b>Terrassen:</b>        | 1                    |
| <b>Kaufpreis:</b>        | 379.000,00 €         |
| <b>Betriebskosten:</b>   | 376,17 €             |
| <b>Provisionsangabe:</b> |                      |

13.644,00 € inkl. 20% USt.

## Ihr Ansprechpartner



### Andreas Putz

AUTHEN7IC Real Estate Flex Co & Co KG  
Twin Tower - Wienerbergstraße 11 / Turm B / 21. OG  
1100 Wien

T +43664 3500 662

H +43664 3500 662

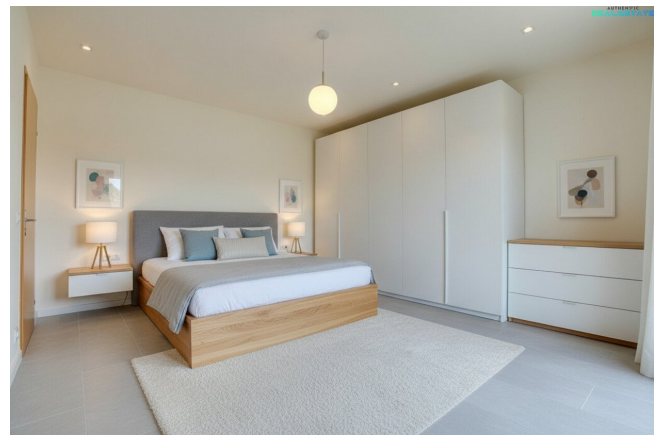
Gerne stehe ich Ihnen für weitere Informationen oder einen Besichtigungstermin zur Verfügung.





ATHENIC  
SOLAR SYSTEMS













AUTHENTIC  
REALESTATE

## Objektbeschreibung

**Noch nichts gefunden? Wir informieren Sie über geeignete Immobilienangebote noch vor allen anderen.**

Legen Sie jetzt Ihren individuellen Suchagenten unter folgendem Link an. Wir schicken Ihnen passende Immobilien exklusiv vorab zu.

[Suchagent anlegen](https://authen7ic-real-estate-flexco.service.immo/registrieren/de) - <https://authen7ic-real-estate-flexco.service.immo/registrieren/de>

Hinweis gemäß Energieausweisvorlagegesetz: Ein Energieausweis wurde vom Eigentümer bzw. Verkäufer, nach unserer Aufklärung über die generell geltende Vorlagepflicht, sowie Aufforderung zu seiner Erstellung noch nicht vorgelegt. Daher gilt zumindest eine dem Alter und der Art des Gebäudes entsprechende Gesamtenergieeffizienz als vereinbart. Wir übernehmen keinerlei Gewähr oder Haftung für die tatsächliche Energieeffizienz der angebotenen Immobilie.

Der Vermittler ist als Doppelmakler tätig.

### Infrastruktur / Entfernungen

#### Gesundheit

Arzt <500m  
Apotheke <500m  
Klinik <1.000m  
Krankenhaus <1.000m

#### Kinder & Schulen

Schule <500m  
Kindergarten <500m  
Universität <2.000m  
Höhere Schule <4.000m

#### Nahversorgung

Supermarkt <500m  
Bäckerei <500m  
Einkaufszentrum <3.500m

#### Sonstige

Geldautomat <500m  
Bank <500m  
Post <1.000m  
Polizei <500m

**Verkehr**

Bus <500m

U-Bahn <2.000m

Straßenbahn <500m

Bahnhof <500m

Autobahnanschluss <3.500m

Angaben Entfernung Luftlinie / Quelle: OpenStreetMap